

管内貿易概況（徳山、光、防府、平生）

平成 2 1 年 4 月 分（速報値）

平成 2 1 年 6 月 2 日
徳山税関支署

輸出・輸入とも 7 か月連続のマイナス

1 . 総 額

輸 出	7 4 2 億 6 7 百万円	（－ 4 1 . 0 %）
輸 入	3 7 9 億 1 3 百万円	（－ 5 5 . 8 %）
輸出入差引額	3 6 3 億 5 4 百万円の出超	

（増減比は前年同月比、以下同じ。）

2 . 輸 出

輸出総額は、7 4 2 億 6 7 百万円、伸び率－ 4 1 . 0 %、金額にして 5 1 5 億 9 5 百万円の減少で 7 か月連続のマイナスとなった。これは、自動車、鉄鋼などの減少が主な要因となっている。

品目別動向では、欧州、北米、オーストラリア等向けの自動車 が 3 9 7 億 3 7 百万円の減少、香港、韓国等向けの鉄鋼が 9 1 億 8 0 百万円の減少、中国、タイ等向けの自動車の部分品が 2 8 億 0 2 百万円の減少、中国、台湾等向けのプラスチックが 2 7 億 6 6 百万円の減少、中国、韓国等向けの有機化合物が 2 7 億 6 4 百万円の減少となった。

《減少品目》自動車	3 1 5 億 8 8 百万円	（ 3 9 7 億 3 7 百万円減、－ 5 5 . 7 %）
鉄鋼	3 9 億 6 2 百万円	（ 9 1 億 8 0 百万円減、－ 6 9 . 9 %）
自動車の部分品	4 3 億 5 6 百万円	（ 2 8 億 0 2 百万円減、－ 3 9 . 1 %）
プラスチック	2 0 億 2 5 百万円	（ 2 7 億 6 6 百万円減、－ 5 7 . 7 %）
有機化合物	1 3 2 億 9 7 百万円	（ 2 7 億 6 4 百万円減、－ 1 7 . 2 %）

3 . 輸 入

輸入総額は、3 7 9 億 1 3 百万円、伸び率－ 5 5 . 8 %、金額にして 4 7 9 億 1 3 百万円の減少で 7 か月連続のマイナスとなった。これは、原油及び粗油、石油製品などの減少が主な要因となっている。

品目別動向では、カタール、アラブ首長国連邦等からの原油及び粗油が 2 1 7 億 6 8 百万円の減少、アラブ首長国連邦、サウジアラビアからの石油製品が 1 0 7 億 7 6 百万円の減少、ニューカレドニア、南アフリカ等からの鉄鋼が 5 9 億 5 3 百万円の減少、中国、マレーシア等からの機械類及び輸送用機器が 3 8 億 0 5 百万円の減少、アメリカ、韓国等からの鉄鋼くずが 1 4 億 7 1 百万円の減少となった。

《減少品目》原油及び粗油	1 9 1 億 7 3 百万円	（ 2 1 7 億 6 8 百万円減、－ 5 3 . 2 %）
石油製品	4 0 億 1 1 百万円	（ 1 0 7 億 7 6 百万円減、－ 7 2 . 9 %）
鉄鋼	2 2 億 2 4 百万円	（ 5 9 億 5 3 百万円減、－ 7 2 . 8 %）
機械類及び輸送用機器	1 2 億 9 2 百万円	（ 3 8 億 0 5 百万円減、－ 7 4 . 7 %）
鉄鋼くず	1 億 0 4 百万円	（ 1 4 億 7 1 百万円減、－ 9 3 . 4 %）

注．この内容を引用されるときは、徳山税関支署発表による旨附記してください。

1. 徳山税関支署管内 主要輸出品

平成21年4月分

品 名		当 年					前 年	
		数 量	単 位	前年比	価額 (千円)	前年比	構成比	価額 (千円)
総 額	当月				74,267,224	59.0%	100.0%	125,862,023
	累計				234,719,796	50.8%	100.0%	461,618,170
1. 食料品	当月				5,032	全増	0.0%	0
	累計				12,287	107.0%	0.0%	11,478
2. 原料品	当月				1,492,040	52.1%	2.0%	2,864,197
	累計				7,930,244	52.3%	3.4%	15,170,242
合成ゴム	当月	6,696	MT	72.3%	1,333,955	49.6%	1.8%	2,688,835
	累計	39,089	MT	77.2%	7,162,909	50.0%	3.1%	14,316,658
人造繊維	当月	367	MT	63.0%	115,390	66.5%	0.2%	173,418
	累計	1,661	MT	64.2%	655,528	78.7%	0.3%	832,619
3. 鉱物性燃料	当月				565,992	57.3%	0.8%	987,166
	累計				1,348,611	48.2%	0.6%	2,795,310
石油及び同製品	当月				422,475	85.7%	0.6%	492,791
	累計				1,065,883	59.1%	0.5%	1,804,472
4. 化学製品	当月				18,655,257	75.8%	25.1%	24,618,351
	累計				64,192,531	68.4%	27.3%	93,789,990
有機化合物	当月				13,297,136	82.8%	17.9%	16,061,620
	累計				43,676,791	70.3%	18.6%	62,137,489
無機化合物	当月	14,590	MT	34.3%	2,201,599	78.2%	3.0%	2,813,653
	累計	68,448	MT	81.6%	9,445,564	109.2%	4.0%	8,648,917
プラスチック	当月	16,538	MT	68.9%	2,025,000	42.3%	2.7%	4,791,310
	累計	69,712	MT	76.5%	7,895,724	42.3%	3.4%	18,664,845
5. 原料別製品	当月				4,769,977	33.9%	6.4%	14,054,663
	累計				21,730,685	41.0%	9.3%	52,945,068
セメント	当月	85,307	MT	78.3%	290,018	94.3%	0.4%	307,496
	累計	400,137	MT	98.3%	1,188,600	100.0%	0.5%	1,189,153
鉄鋼	当月	19,792	MT	41.8%	3,961,848	30.1%	5.3%	13,141,393
	累計	106,542	MT	56.8%	18,641,574	37.7%	7.9%	49,487,047
金属製品	当月				313,641	145.3%	0.4%	215,870
	累計				1,251,046	115.8%	0.5%	1,080,324
6. 機械類及び輸送用機器	当月				47,783,162	58.2%	64.3%	82,054,537
	累計				136,629,200	46.7%	58.2%	292,867,738
一般機械	当月				774,864	329.5%	1.0%	235,196
	累計				2,925,003	160.0%	1.2%	1,828,067
電気機器	当月				34,448	4.7%	0.0%	728,350
	累計				461,907	20.0%	0.2%	2,307,186
自動車	当月	25,514	NO	49.7%	31,588,298	44.3%	42.5%	71,325,079
	累計	78,216	NO	44.1%	89,229,074	34.6%	38.0%	257,802,803
自動車の部分品	当月	3,236,834	KG	55.4%	4,356,317	60.9%	5.9%	7,157,906
	累計	9,493,352	KG	47.4%	12,190,564	49.9%	5.2%	24,434,313
船舶類	当月				7,266,312	1286.3%	9.8%	564,900
	累計				18,441,929	453.4%	7.9%	4,067,250
7. その他	当月				995,764	77.6%	1.3%	1,283,109
	累計				2,876,238	71.2%	1.2%	4,038,344

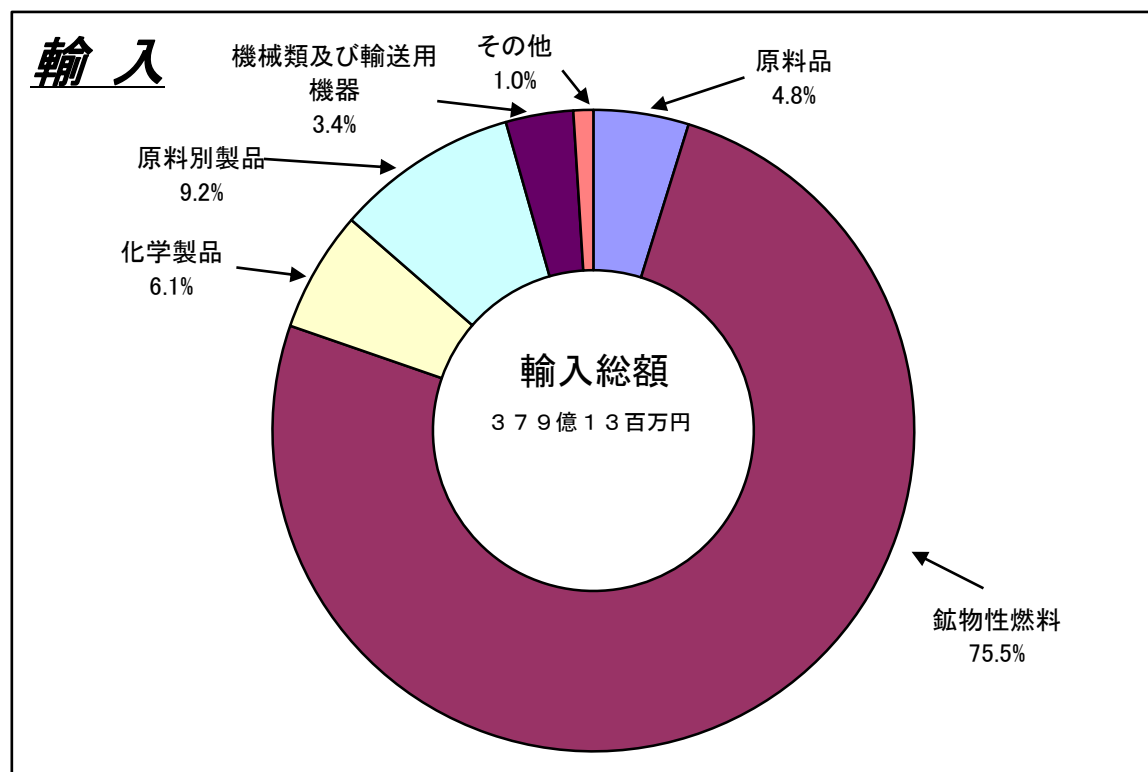
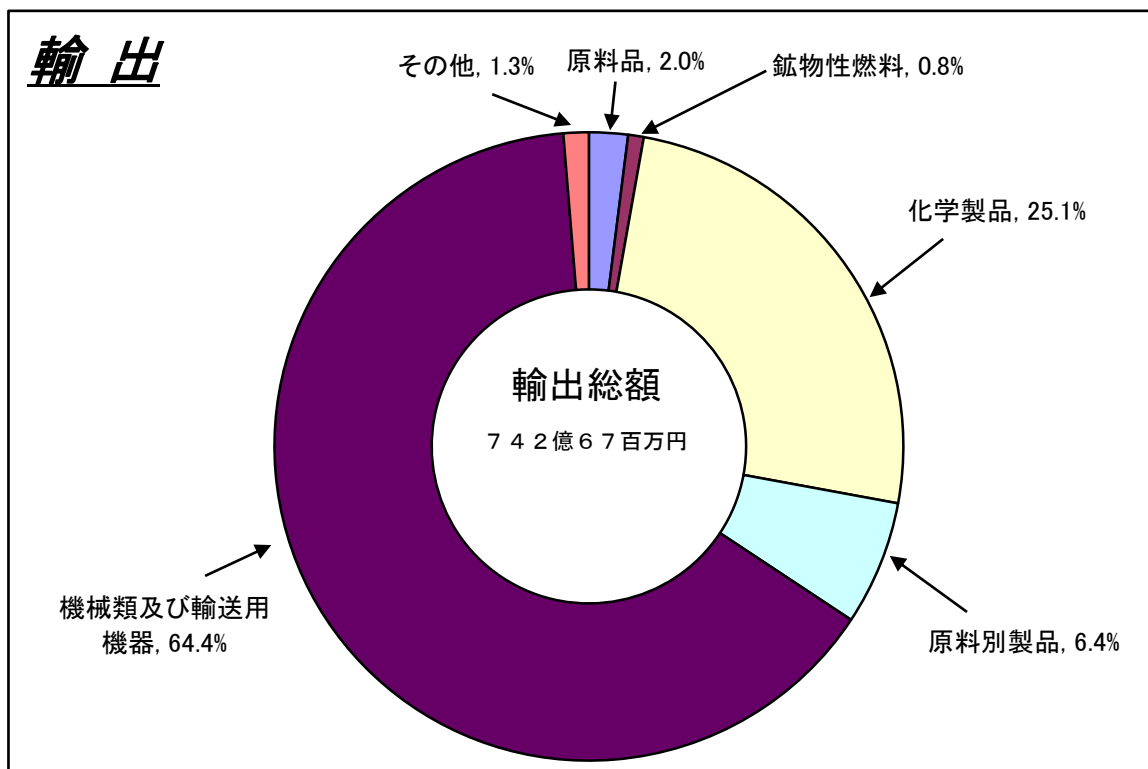
2. 徳山税関支署管内 主要輸入品

平成 21 年 4 月 分

品 名		当 年					前 年	
		数 量	単 位	前年比	価額 (千円)	前年比	構成比	価額 (千円)
総 額	当月				37,912,639	44.2%	100.0%	85,825,704
	累計				145,166,592	44.5%	100.0%	326,215,698
1. 食料品	当月				7,142	82.5%	0.0%	8,659
	累計				117,210	587.8%	0.1%	19,940
2. 原料品	当月				1,835,762	50.8%	4.8%	3,615,164
	累計				5,974,341	46.5%	4.1%	12,838,240
生ゴム	当月	168	MT	25.6%	29,821	18.5%	0.1%	161,583
	累計	1,706	MT	81.5%	294,586	58.6%	0.2%	502,685
りん鉱石	当月	0	MT	0.0%	0	0.0%	0.0%	0
	累計	3,079	MT	23.1%	165,333	54.1%	0.1%	305,482
塩	当月	224,386	MT	109.9%	1,582,622	171.2%	4.2%	924,481
	累計	730,097	MT	83.2%	4,076,794	100.2%	2.8%	4,066,817
鉄鋼くず	当月	819	MT	21.9%	103,670	6.6%	0.3%	1,574,293
	累計	4,533	MT	31.0%	633,158	12.3%	0.4%	5,147,536
非鉄金属鉱	当月	2,037	MT	41.3%	90,931	12.7%	0.2%	717,715
	累計	4,297	MT	45.7%	466,763	21.5%	0.3%	2,173,107
3. 鉱物性燃料	当月				28,612,412	46.9%	75.5%	60,944,510
	累計				98,893,671	41.3%	68.1%	239,575,581
石炭	当月	385,608	MT	72.7%	4,081,083	96.2%	10.8%	4,243,264
	累計	2,065,843	MT	91.1%	23,504,356	130.6%	16.2%	17,994,605
原油及び粗油	当月	631,110	KL	101.0%	19,172,719	46.8%	50.6%	40,941,081
	累計	2,024,110	KL	83.4%	55,552,509	35.5%	38.3%	156,602,660
石油製品	当月				4,010,976	27.1%	10.6%	14,786,689
	累計				16,527,826	29.6%	11.4%	55,768,544
液化石油ガス	当月	28,990	MT	267.5%	1,347,634	138.4%	3.6%	973,476
	累計	68,602	MT	69.5%	3,308,980	35.9%	2.3%	9,209,772
4. 化学製品	当月				2,330,859	67.4%	6.1%	3,456,502
	累計				10,702,627	69.9%	7.4%	15,321,231
有機化合物	当月				1,706,898	66.9%	4.5%	2,553,180
	累計				7,405,656	63.7%	5.1%	11,628,602
無機化合物	当月	4,823	MT	95.5%	576,871	83.7%	1.5%	689,114
	累計	17,876	MT	78.5%	2,819,616	109.1%	1.9%	2,584,483
5. 原料別製品	当月				3,469,991	36.0%	9.2%	9,640,074
	累計				19,922,738	72.4%	13.7%	27,527,024
鉄鋼	当月	12,445	MT	28.8%	2,224,359	27.2%	5.9%	8,177,427
	累計	76,635	MT	65.9%	14,578,299	67.4%	10.0%	21,637,761
非鉄金属	当月	96	MT	16.9%	100,353	14.2%	0.3%	707,822
	累計	420	MT	26.8%	496,174	16.8%	0.3%	2,945,168
6. 機械類及び 輸送用機器	当月				1,291,583	25.3%	3.4%	5,096,568
	累計				7,198,768	36.5%	5.0%	19,703,002
7.その他	当月				364,890	11.9%	1.0%	3,064,227
	累計				2,357,237	21.0%	1.6%	11,230,680

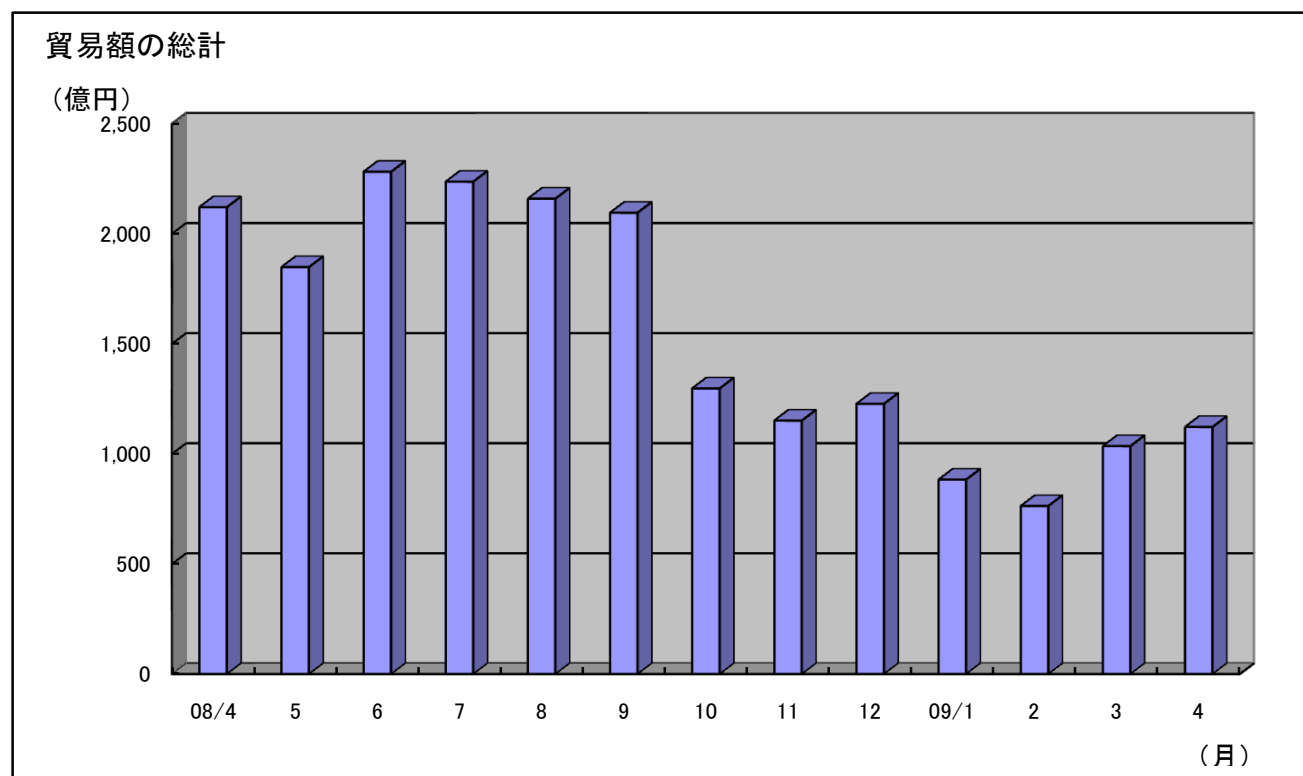
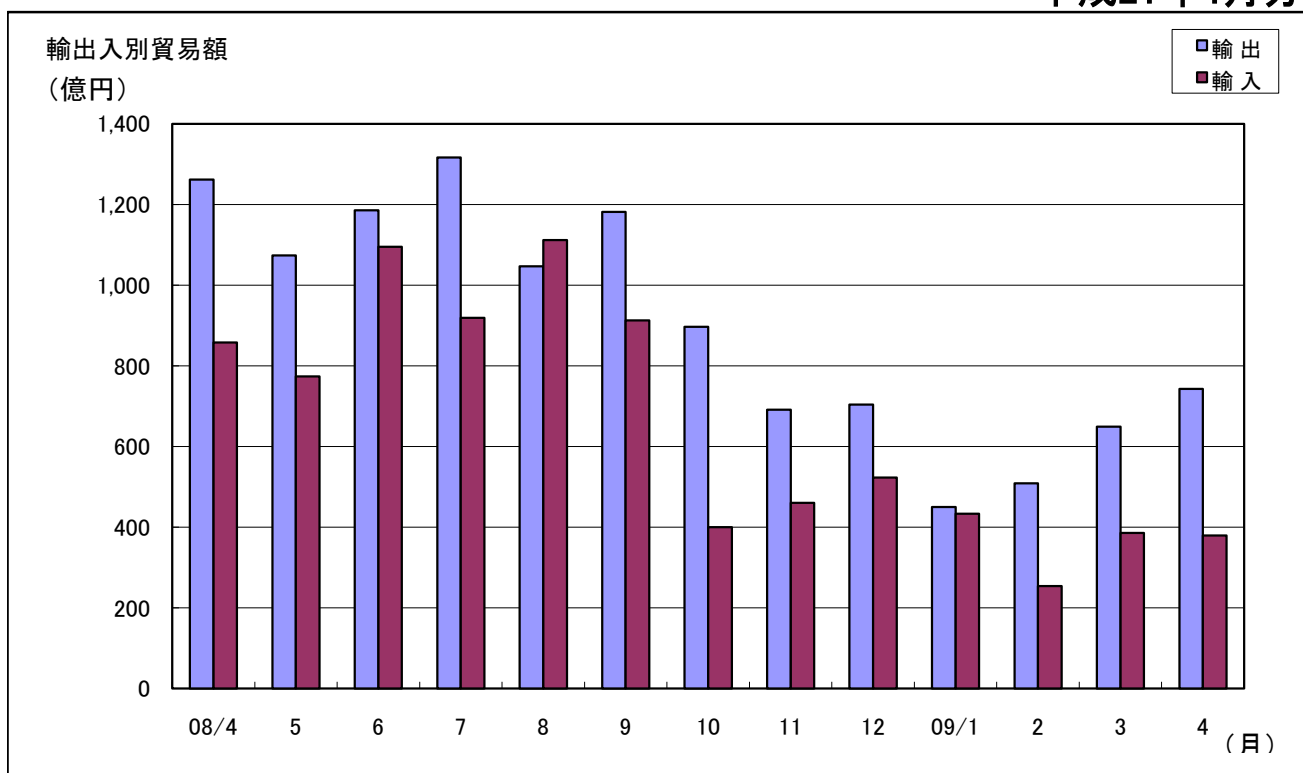
3. 徳山税関支署管内 品別割合グラフ

平成21年4月分



4. 徳山税関支署管内 貿易額推移グラフ

平成21年4月分



月	08/4	5	6	7	8	9	10	11	12	09/1	2	3	4
輸出	1,262	1,074	1,186	1,317	1,047	1,182	897	691	704	450	509	649	743
輸入	858	774	1,095	919	1,112	913	400	460	523	433	254	386	379
合計	2,120	1,848	2,281	2,236	2,159	2,095	1,297	1,151	1,227	883	763	1,035	1,122

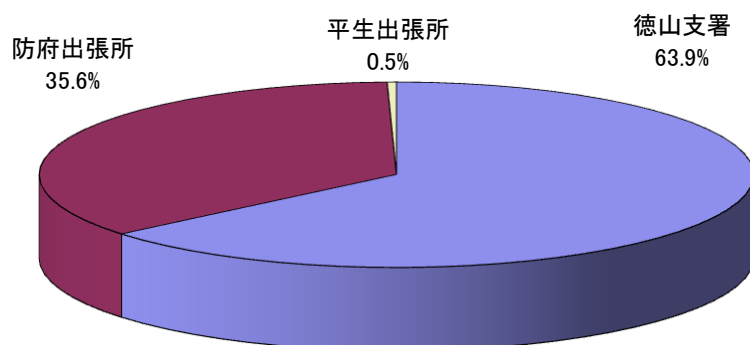
5. 署所別輸出入額表

平成21年4月分

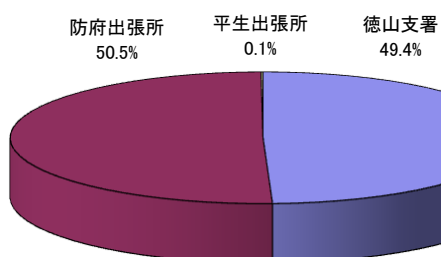
(単位:千円)

	区 分	本 月	前 年 同月比	1 月 以 降 累 計		前 年 同期比
				平成21年	平成20年	
徳山支署 (光出張所を 含む)	輸 出	36,689,333	82.2%	128,555,473	171,465,532	75.0%
	輸 入	35,031,070	43.9%	131,453,580	300,272,609	43.8%
	総 額	71,720,403	57.7%	260,009,053	471,738,141	55.1%
防府出張所	輸 出	37,485,966	46.5%	105,768,734	289,174,409	36.6%
	輸 入	2,500,894	43.2%	11,716,663	24,932,007	47.0%
	総 額	39,986,860	46.3%	117,485,397	314,106,416	37.4%
平生出張所	輸 出	91,925	15.5%	395,589	978,229	40.4%
	輸 入	380,675	123.8%	1,996,349	1,011,082	197.4%
	総 額	472,600	52.5%	2,391,938	1,989,311	120.2%
総 額	輸 出	74,267,224	59.0%	234,719,796	461,618,170	50.8%
	輸 入	37,912,639	44.2%	145,166,592	326,215,698	44.5%
	総 額	112,179,863	53.0%	379,886,388	787,833,868	48.2%

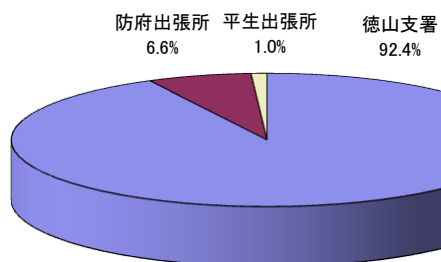
署所別輸出入総額の割合



輸出



輸入



6. 港別外国貿易船入港実績表

平成21年4月分

(単位； 隻, 吨)

		当 月		前 年 同月比	1 月以降累計				前 年 同期比
					平成21年		平成20年		
署所別	国籍別	隻数	純屯数	(隻数) %	隻数	純屯数	隻数	純屯数	(隻数) %
徳山下松港 (徳山港区)	日本	7	4,691	87.5%	22	390,091	19	8,302	115.8%
	外国	143	670,119	96.0%	555	2,557,680	571	3,488,787	97.2%
	計	150	674,810	95.5%	577	2,947,771	590	3,497,089	97.8%
徳山下松港 (下松港区)	日本	0	0	全減	5	4,708	4	15,656	125.0%
	外国	17	97,118	188.9%	42	329,680	48	507,936	87.5%
	計	17	97,118	170.0%	47	334,388	52	523,592	90.4%
徳山下松港 (光港区)	日本	0	0	－	0	0	0	0	－
	外国	3	3,637	27.3%	25	92,131	46	170,492	54.3%
	計	3	3,637	27.3%	25	92,131	46	170,492	54.3%
三田尻中関港	日本	2	37,200	200.0%	2	37,200	6	103,278	33.3%
	外国	36	321,336	58.1%	145	1,298,638	220	2,143,815	65.9%
	計	38	358,536	60.3%	147	1,335,838	226	2,247,093	65.0%
平生港	日本	0	0	－	0	0	0	0	－
	外国	5	14,026	83.3%	23	68,347	15	36,035	153.3%
	計	5	14,026	83.3%	23	68,347	15	36,035	153.3%
合 計	日本	9	41,891	90.0%	29	431,999	29	127,236	100.0%
	外国	204	1,106,236	86.1%	790	4,346,476	900	6,347,065	87.8%
	計	213	1,148,127	86.2%	819	4,778,475	929	6,474,301	88.2%