

# 管内貿易概況（徳山、光、防府、平生）

## 平成21年3月分（速報値）

平成21年5月1日  
徳山税関支署

### 輸出・輸入とも6か月連続のマイナス

#### 1. 総額

輸 出	6 4 9 億 1 6 百万円	（－ 4 2. 6 %）
輸 入	3 8 6 億 2 5 百万円	（－ 5 4. 8 %）
輸出入差引額	2 6 2 億 9 1 百万円の出超	

（増減比は前年同月比、以下同じ。）

#### 2. 輸出

輸出総額は、6 4 9 億 1 6 百万円、伸び率－4 2. 6 %、金額にして4 8 1 億 6 6 百万円の減少で6か月連続のマイナスとなった。これは、無機化合物などが増加したものの、自動車、鉄鋼などが減少したことが主な要因となっている。

品目別動向では、韓国、イギリス等向けの無機化合物が1 0 億 3 0 百万円の増加となった。

一方、北米、欧州、オーストラリア等向けの自動車が3 2 7 億 0 3 百万円の減少、香港、韓国等向けの鉄鋼が6 7 億 1 3 百万円の減少、中国、韓国等向けの有機化合物が4 2 億 0 2 百万円の減少、中国、インドネシア等向けのプラスチックが2 7 億 5 1 百万円の減少、中国、アメリカ等向けの自動車の部分品が2 7 億 0 2 百万円の減少となった。

《増加品目》無機化合物 2 9 億 8 3 百万円（ 1 0 億 3 0 百万円増、＋ 5 2. 7 %）

《減少品目》自動車 2 5 8 億 7 7 百万円（3 2 7 億 0 3 百万円減、－ 5 5. 8 %）

鉄鋼 6 7 億 0 1 百万円（ 6 7 億 1 3 百万円減、－ 5 0. 0 %）

有機化合物 1 2 6 億 7 8 百万円（ 4 2 億 0 2 百万円減、－ 2 4. 9 %）

プラスチック 2 6 億 3 3 百万円（ 2 7 億 5 1 百万円減、－ 5 1. 1 %）

自動車の部分品 2 8 億 8 7 百万円（ 2 7 億 0 2 百万円減、－ 4 8. 3 %）

#### 3. 輸入

輸入総額は、3 8 6 億 2 5 百万円、伸び率－5 4. 8 %、金額にして4 6 8 億 2 1 百万円の減少で6か月連続のマイナスとなった。これは、石炭などが増加したものの、原油及び粗油、石油製品などが減少したことが主な要因となっている。

品目別動向では、オーストラリア、インドネシア等からの石炭が2 5 億 7 6 百万円の増加となった。

一方、カタール、サウジアラビア等からの原油及び粗油が2 9 5 億 8 9 百万円の減少、サウジアラビア、クウェート等からの石油製品が6 1 億 6 8 百万円の減少、中国、マレーシア等からの機械類及び輸送用機器が3 5 億 2 2 百万円の減少、南アフリカ、ニューカレドニア等からの鉄鋼が2 7 億 3 9 百万円の減少、東ティモール、カタール等からの液化石油ガスが1 8 億 6 6 百万円の減少となった。

《増加品目》石炭 7 9 億 4 2 百万円（ 2 5 億 7 6 百万円増、＋ 4 8. 0 %）

《減少品目》原油及び粗油 1 1 8 億 9 7 百万円（2 9 5 億 8 9 百万円減、－ 7 1. 3 %）

石油製品 7 2 億 9 7 百万円（ 6 1 億 6 8 百万円減、－ 4 5. 8 %）

機械類及び輸送用機器 1 7 億 7 9 百万円（ 3 5 億 2 2 百万円減、－ 6 6. 4 %）

鉄鋼 2 4 億 9 9 百万円（ 2 7 億 3 9 百万円減、－ 5 2. 3 %）

液化石油ガス 1 9 億 6 1 百万円（ 1 8 億 6 6 百万円減、－ 4 8. 8 %）

注. この内容を引用されるときは、徳山税関支署発表による旨附記してください。

# 1. 徳山税関支署管内 主要輸出品

平成21年3月分

品 名		当 年						前 年
		数 量	単 位	前年比	価額 (千円)	前年比	構成比	価額 (千円)
総 額	当月				64,915,777	57.4%	100.0%	113,081,669
	累計				160,452,572	47.8%	100.0%	335,756,147
1. 食料品	当月				2,451	34.6%	0.0%	7,086
	累計				7,255	63.2%	0.0%	11,478
2. 原料品	当月				2,950,200	55.8%	4.5%	5,283,889
	累計				6,438,204	52.3%	4.0%	12,306,045
合成ゴム	当月	18,227	MT	99.0%	2,788,094	55.1%	4.3%	5,056,117
	累計	32,393	MT	78.3%	5,828,954	50.1%	3.6%	11,627,823
人造繊維	当月	320	MT	44.4%	153,513	68.9%	0.2%	222,766
	累計	1,294	MT	64.5%	540,138	81.9%	0.3%	659,201
3. 鉱物性燃料	当月				399,957	49.3%	0.6%	811,569
	累計				782,619	43.3%	0.5%	1,808,144
石油及び同製品	当月				294,612	52.0%	0.5%	566,586
	累計				643,408	49.1%	0.4%	1,311,681
4. 化学製品	当月				19,232,297	76.5%	29.6%	25,133,476
	累計				45,537,274	65.8%	28.4%	69,171,639
有機化合物	当月				12,678,151	75.1%	19.5%	16,880,073
	累計				30,379,655	65.9%	18.9%	46,075,869
無機化合物	当月	6,777	MT	47.9%	2,982,576	152.7%	4.6%	1,952,955
	累計	53,858	MT	130.1%	7,243,965	124.1%	4.5%	5,835,264
プラスチック	当月	23,178	MT	89.3%	2,632,780	48.9%	4.1%	5,383,661
	累計	53,174	MT	79.3%	5,870,724	42.3%	3.7%	13,873,535
5. 原料別製品	当月				7,347,819	50.6%	11.3%	14,509,325
	累計				16,960,708	43.6%	10.6%	38,890,405
セメント	当月	85,310	MT	63.7%	259,860	65.4%	0.4%	397,186
	累計	314,830	MT	105.6%	898,582	101.9%	0.6%	881,657
鉄鋼	当月	38,175	MT	65.4%	6,701,072	50.0%	10.3%	13,413,767
	累計	86,750	MT	61.9%	14,679,726	40.4%	9.1%	36,345,654
金属製品	当月				270,422	66.3%	0.4%	407,666
	累計				937,405	108.4%	0.6%	864,454
6. 機械類及び輸送用機器	当月				34,186,121	51.4%	52.7%	66,506,253
	累計				88,846,038	42.1%	55.4%	210,813,201
一般機械	当月				1,784,933	157.3%	2.7%	1,134,931
	累計				2,150,139	135.0%	1.3%	1,592,871
電気機器	当月				380,050	45.6%	0.6%	833,008
	累計				427,459	27.1%	0.3%	1,578,836
自動車	当月	22,814	NO	56.2%	25,876,836	44.2%	39.9%	58,579,801
	累計	52,702	NO	41.9%	57,640,776	30.9%	35.9%	186,477,724
自動車の部分品	当月	2,160,451	KG	48.5%	2,887,479	51.7%	4.4%	5,589,195
	累計	6,256,518	KG	44.1%	7,834,247	45.3%	4.9%	17,276,407
船舶類	当月				0	全減	0.0%	2,350
	累計				11,175,617	319.1%	7.0%	3,502,350
7. その他	当月				796,932	96.0%	1.2%	830,071
	累計				1,880,474	68.3%	1.2%	2,755,235

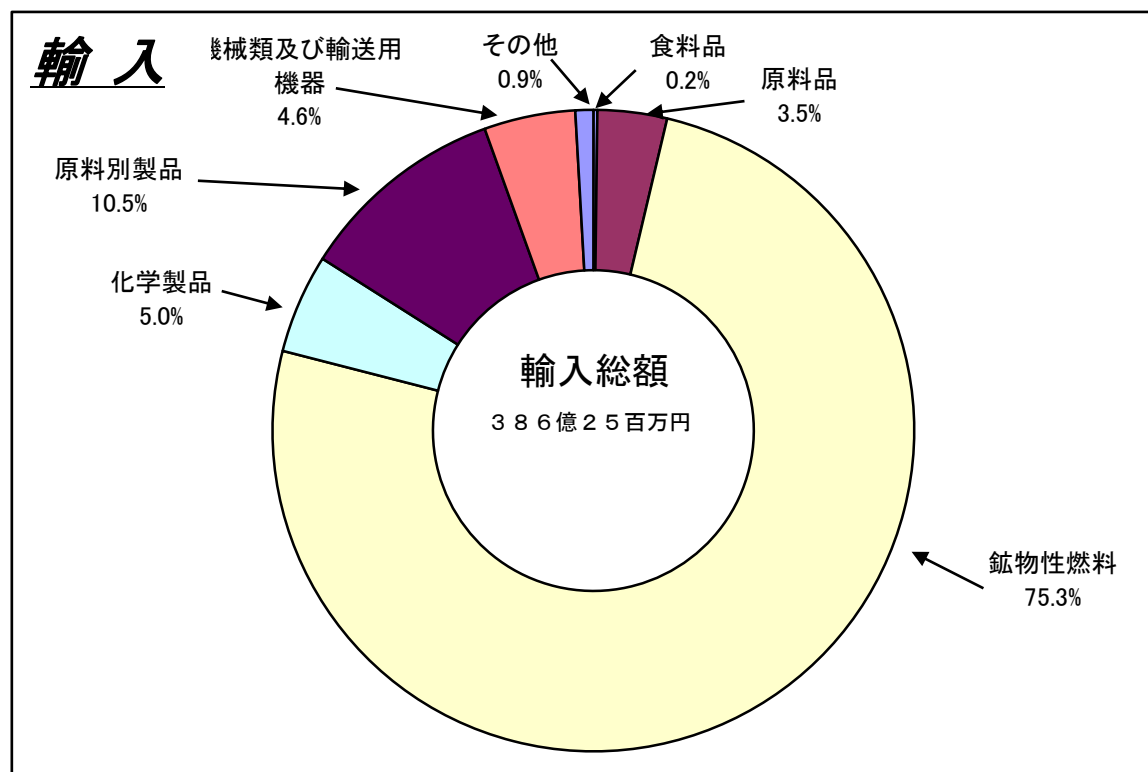
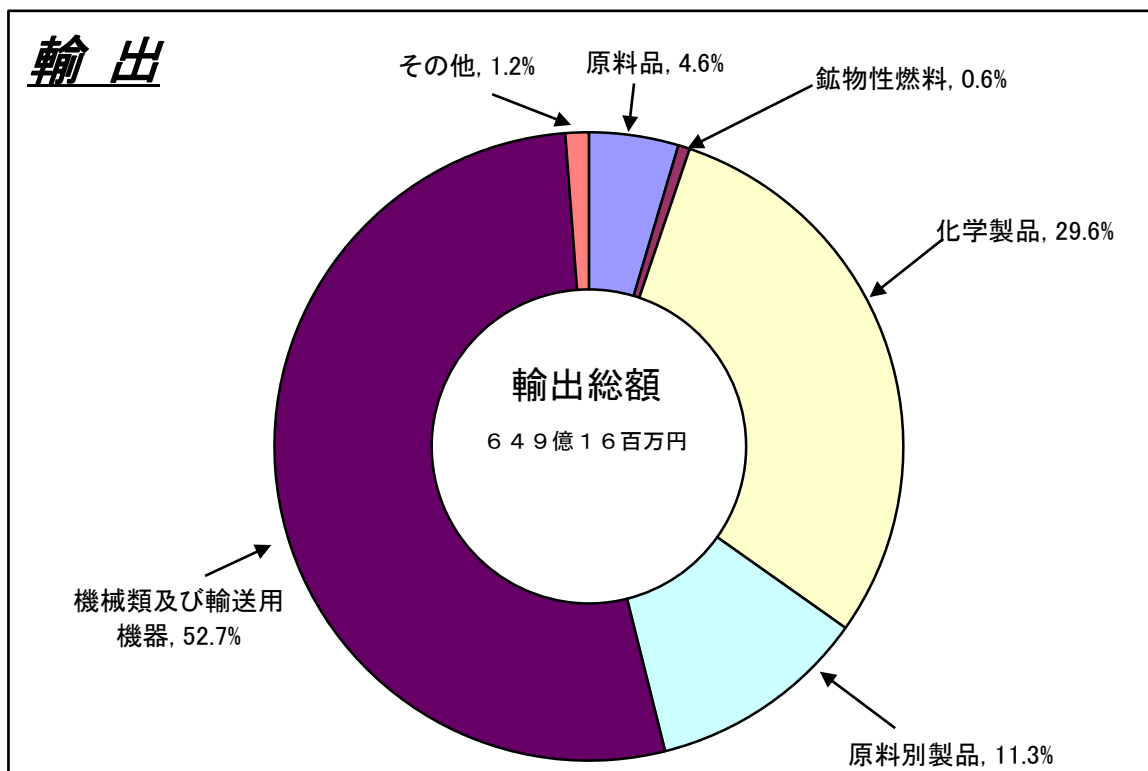
## 2. 徳山税関支署管内 主要輸入品

平成 21 年 3 月 分

品 名		当 年					前 年	
		数 量	単 位	前年比	価額 (千円)	前年比	構成比	価額 (千円)
総 額	当月				38,625,231	45.2%	100.0%	85,446,114
	累計				107,251,916	44.6%	100.0%	240,389,994
1. 食料品	当月				93,756	1362.1%	0.2%	6,883
	累計				110,068	975.7%	0.1%	11,281
2. 原料品	当月				1,340,716	35.5%	3.5%	3,772,783
	累計				4,136,710	44.9%	3.9%	9,223,076
生ゴム	当月	772	MT	109.5%	136,636	80.8%	0.4%	169,186
	累計	1,538	MT	107.0%	264,765	77.6%	0.2%	341,102
りん鉱石	当月	0	MT	全減	0	全減	0.0%	237,213
	累計	3,079	MT	23.1%	165,333	54.1%	0.2%	305,482
塩	当月	134,732	MT	49.3%	885,319	66.5%	2.3%	1,331,596
	累計	505,711	MT	75.1%	2,492,303	79.3%	2.3%	3,142,336
鉄鋼くず	当月	1,280	MT	33.3%	175,828	11.7%	0.5%	1,502,460
	累計	3,714	MT	34.1%	529,488	14.8%	0.5%	3,573,243
非鉄金属鉱	当月	1,050	MT	77.9%	34,165	8.3%	0.1%	411,405
	累計	2,260	MT	50.4%	375,832	25.8%	0.4%	1,455,392
3. 鉱物性燃料	当月				29,096,984	45.4%	75.3%	64,143,024
	累計				70,281,259	39.3%	65.5%	178,631,071
石炭	当月	620,032	MT	95.6%	7,941,846	148.0%	20.6%	5,365,704
	累計	1,680,235	MT	96.7%	19,423,273	141.2%	18.1%	13,751,341
原油及び粗油	当月	423,695	KL	64.7%	11,896,993	28.7%	30.8%	41,485,623
	累計	1,393,000	KL	77.3%	36,379,790	31.5%	33.9%	115,661,579
石油製品	当月				7,296,799	54.2%	18.9%	13,464,344
	累計				12,516,850	30.5%	11.7%	40,981,855
液化石油ガス	当月	39,612	MT	92.4%	1,961,346	51.2%	5.1%	3,827,353
	累計	39,612	MT	45.1%	1,961,346	23.8%	1.8%	8,236,296
4. 化学製品	当月				1,922,988	61.6%	5.0%	3,122,851
	累計				8,371,768	70.6%	7.8%	11,864,729
有機化合物	当月				1,476,668	58.9%	3.8%	2,506,357
	累計				5,698,758	62.8%	5.3%	9,075,422
無機化合物	当月	3,468	MT	59.8%	374,357	75.9%	1.0%	493,145
	累計	13,053	MT	73.6%	2,242,745	118.3%	2.1%	1,895,369
5. 原料別製品	当月				4,049,567	60.7%	10.5%	6,674,428
	累計				16,452,747	92.0%	15.3%	17,886,950
鉄鋼	当月	11,972	MT	41.6%	2,498,688	47.7%	6.5%	5,238,109
	累計	64,190	MT	87.8%	12,353,940	91.8%	11.5%	13,460,334
非鉄金属	当月	78	MT	22.8%	91,942	10.2%	0.2%	899,917
	累計	324	MT	32.5%	395,821	17.7%	0.4%	2,237,346
6. 機械類及び 輸送用機器	当月				1,778,539	33.6%	4.6%	5,300,367
	累計				5,907,017	40.4%	5.5%	14,606,434
7.その他	当月				342,681	14.1%	0.9%	2,425,778
	累計				1,992,347	24.4%	1.9%	8,166,453

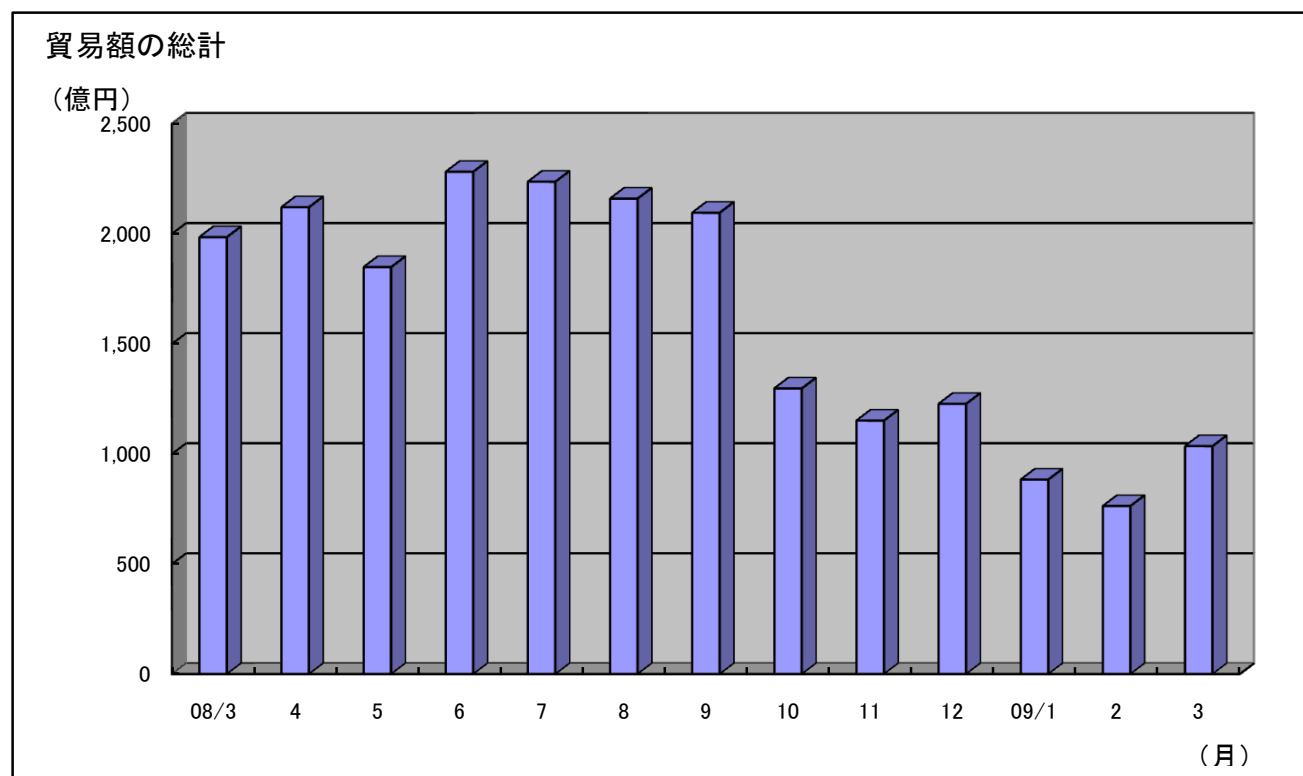
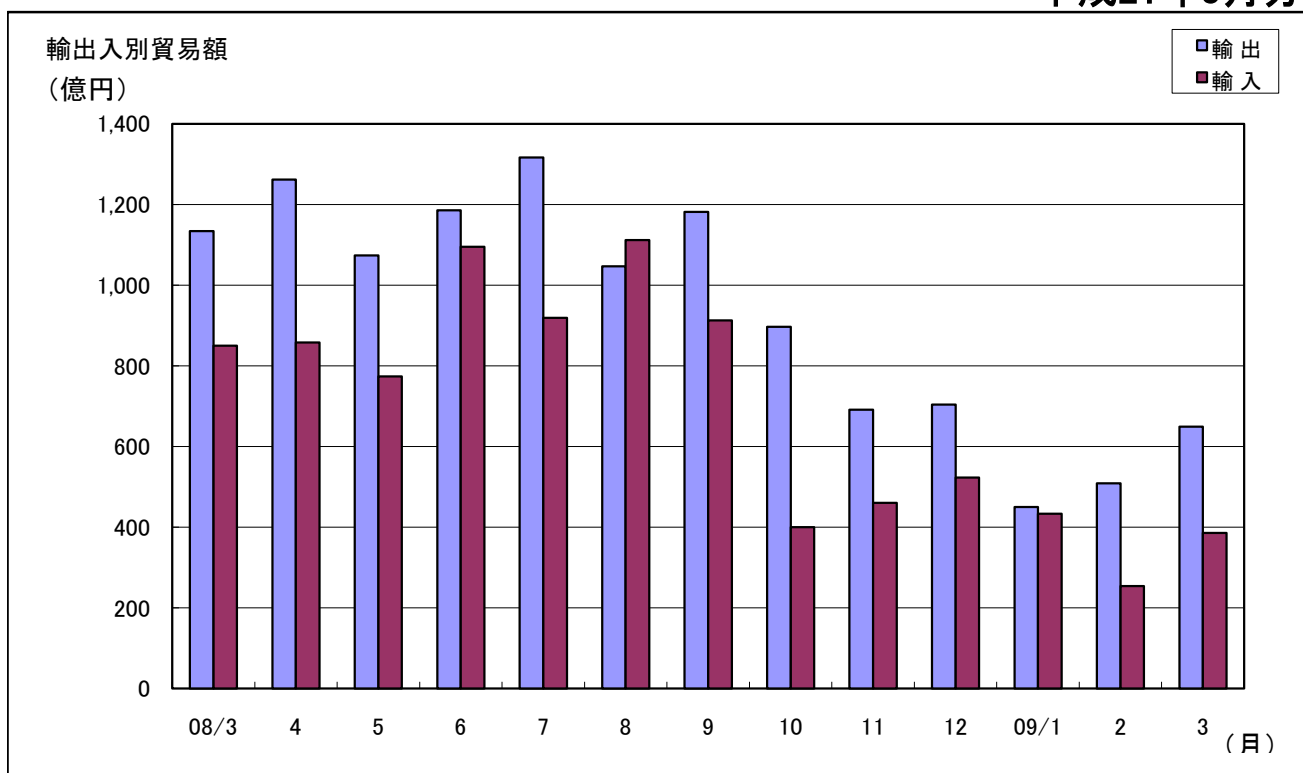
### 3. 徳山税関支署管内 品別割合グラフ

平成21年3月分



#### 4. 徳山税関支署管内 貿易額推移グラフ

平成21年3月分



(億円)													
月	08/3	4	5	6	7	8	9	10	11	12	09/1	2	3
輸出	1,134	1,262	1,074	1,186	1,317	1,047	1,182	897	691	704	450	509	649
輸入	850	858	774	1,095	919	1,112	913	400	460	523	433	254	386
合計	1,984	2,120	1,848	2,281	2,236	2,159	2,095	1,297	1,151	1,227	883	763	1,035

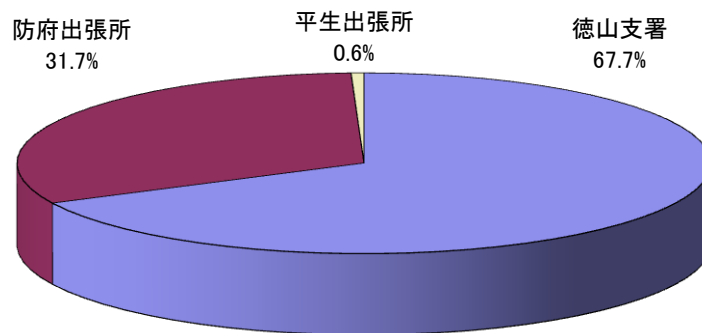
## 5. 署所別輸出入額表

平成21年3月分

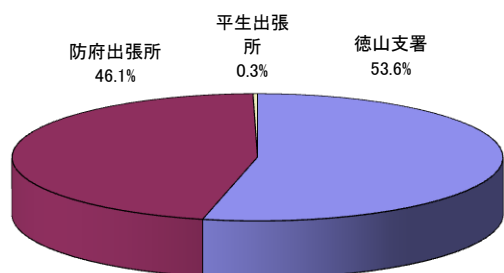
(単位: 千円)

	区 分	本 月	前 年 同月比	1 月 以 降 累 計		前 年 同期比
				平成21年	平成20年	
徳山支署 (光出張所を 含む)	輸 出	34,778,239	74.0%	91,866,140	126,827,654	72.4%
	輸 入	35,307,462	44.5%	96,420,641	220,538,119	43.7%
	総 額	70,085,701	55.5%	188,286,781	347,365,773	54.2%
防府出張所	輸 出	29,949,378	45.4%	68,282,768	208,543,206	32.7%
	輸 入	2,888,087	48.4%	9,215,601	19,148,404	48.1%
	総 額	32,837,465	45.7%	77,498,369	227,691,610	34.0%
平生出張所	輸 出	188,160	128.7%	303,664	385,287	78.8%
	輸 入	429,682	358.6%	1,615,674	703,471	229.7%
	総 額	617,842	232.2%	1,919,338	1,088,758	176.3%
総 額	輸 出	64,915,777	57.4%	160,452,572	335,756,147	47.8%
	輸 入	38,625,231	45.2%	107,251,916	240,389,994	44.6%
	総 額	103,541,008	52.2%	267,704,488	576,146,141	46.5%

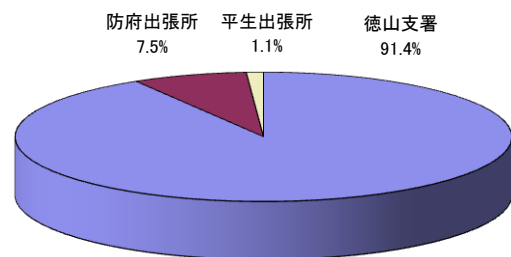
署所別輸出入総額の割合



輸出



輸入



## 6. 港別外国貿易船入港実績表

平成21年3月分

(単位； 隻, 吨)

		当 月		前 年 同月比	1 月以降累計				前 年 同期比
					平成21年		平成20年		
署所別	国籍別	隻数	純屯数	(隻数) %	隻数	純屯数	隻数	純屯数	(隻数) %
徳山下松港 (徳山港区)	日本	5	191,918	83.3%	15	385,400	11	4,755	136.4%
	外国	158	660,788	106.8%	412	1,887,561	422	2,675,298	97.6%
	計	163	852,706	105.8%	427	2,272,961	433	2,680,053	98.6%
徳山下松港 (下松港区)	日本	3	2,430	27.3%	5	4,708	3	2,207	166.7%
	外国	8	77,860	57.1%	25	232,562	39	391,354	64.1%
	計	11	80,290	78.6%	30	237,270	42	393,561	71.4%
徳山下松港 (光港区)	日本	0	0	－	0	0	0	0	－
	外国	10	34,998	83.3%	22	88,494	35	132,295	62.9%
	計	10	34,998	83.3%	22	88,494	35	132,295	62.9%
三田尻中関港	日本	0	0	全減	0	0	5	83,635	全減
	外国	42	411,445	76.4%	109	977,302	158	1,549,771	69.0%
	計	42	411,445	73.7%	109	977,302	163	1,633,406	66.9%
平生港	日本	0	0	－	0	0	0	0	－
	外国	5	15,632	250.0%	18	54,321	9	24,305	200.0%
	計	5	15,632	250.0%	18	54,321	9	24,305	200.0%
合 計	日本	8	194,348	100.0%	20	390,108	19	90,597	105.3%
	外国	223	1,200,723	96.5%	586	3,240,240	663	4,773,023	88.4%
	計	231	1,395,071	96.7%	606	3,630,348	682	4,863,620	88.9%