



平成29年分（確定値） 大分税関支署管内貿易概況

平成 30 年 4 月 2 日
門司税関 大分税関支署

県全体の貿易額

輸出額は7,482.3億円、前年比24.3%増、4年ぶりのプラス

鉄鋼、事務用機器、有機化合物、銅及び同合金、船舶類などが増加

輸入額は10,613.7億円、前年比19.3%増、3年ぶりのプラス

鉄鉱石、石炭、原油及び粗油、液化天然ガスなどが増加

銅鉱などが減少

主要品目

（単位：百万円、％）

| 輸 出 | 価 額 | 前年比 | 構成比 | 輸 入 | 価 額 | 前年比 | 構成比 |
|--------|---------|-------|------|--------|---------|-------|------|
| 鉄鋼 | 218,748 | 123.0 | 29.2 | 銅鉱 | 207,006 | 81.1 | 19.5 |
| 事務用機器 | 111,719 | 125.1 | 14.9 | 鉄鉱石 | 200,820 | 124.0 | 18.9 |
| 有機化合物 | 102,988 | 126.1 | 13.8 | 石炭 | 195,936 | 155.7 | 18.5 |
| 銅及び同合金 | 92,382 | 101.7 | 12.3 | 原油及び粗油 | 139,558 | 171.1 | 13.1 |
| 船舶類 | 67,312 | 102.3 | 9.0 | 液化天然ガス | 113,154 | 117.0 | 10.7 |
| 映像機器 | 61,280 | 292.8 | 8.2 | 揮発油 | 85,967 | 114.1 | 8.1 |
| 石油製品 | 18,881 | 214.6 | 2.5 | 液化石油ガス | 39,587 | 119.6 | 3.7 |

港（通関官署）別の状況

港 名（通関官署）

（単位：百万円、％）

| 区 分 | 輸 出 | | | 輸 入 | | | 差引額 | |
|------------|---------|-------|--|-----------|-------|--|------|---------|
| | 価 額 | 前年比 | | 価 額 | 前年比 | | 出・入超 | 価 額 |
| 大 分(大 分) | 686,480 | 125.1 | | 1,050,880 | 119.3 | | 入 超 | 364,399 |
| 佐 伯(佐 伯) | 19,887 | 106.0 | | 3,244 | 151.8 | | 出 超 | 16,644 |
| 津久見(津久見) | 41,856 | 121.1 | | 7,239 | 112.0 | | 出 超 | 34,617 |
| 大分空港(大分空港) | 4 | 100.2 | | 5 | 113.6 | | 入 超 | 1 |
| 大 分 県 | 748,228 | 124.3 | | 1,061,367 | 119.3 | | 入 超 | 313,140 |

※ 港別貿易額は、各官署の通関額合計による。また、大分の実績には佐賀関港・中津港の実績を含む。

※ 大分県の価額欄は、各港毎の千円単位までの合計数値から四捨五入で算出。

※ 表及びグラフに掲げる構成比の合計は、四捨五入の関係で100%にならない場合があります。

この内容を引用されるときは、大分税関支署発表によると付記してください。

本資料に関する問合せ先：大分税関支署 管理課

シロイ クロイ

★ 密輸ダイヤル(24時間受付)【0120-461-961】

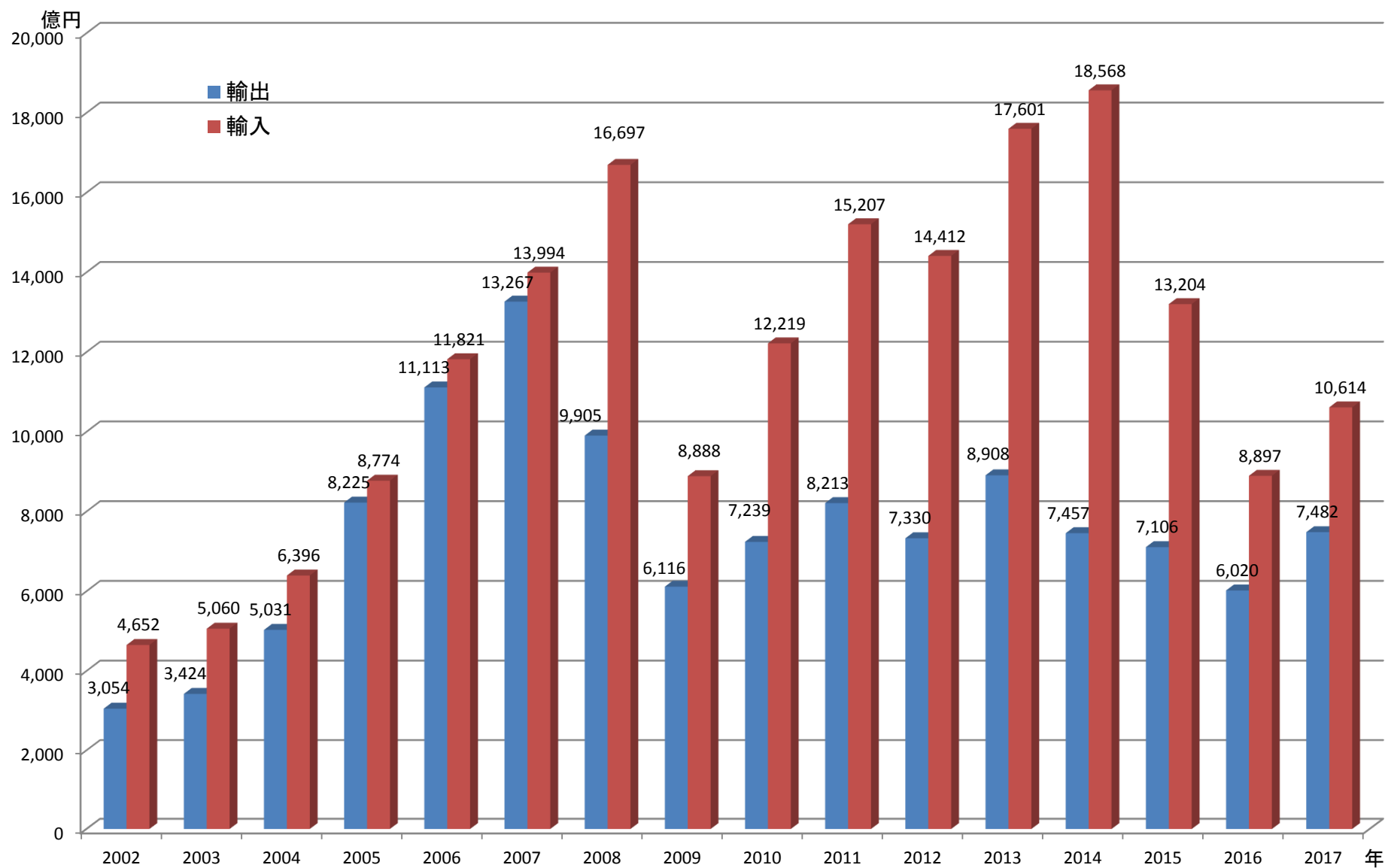
TEL 050-3539-3300

FAX 097-524-0067

ホームページアドレス <http://www.customs.go.jp/moji/>

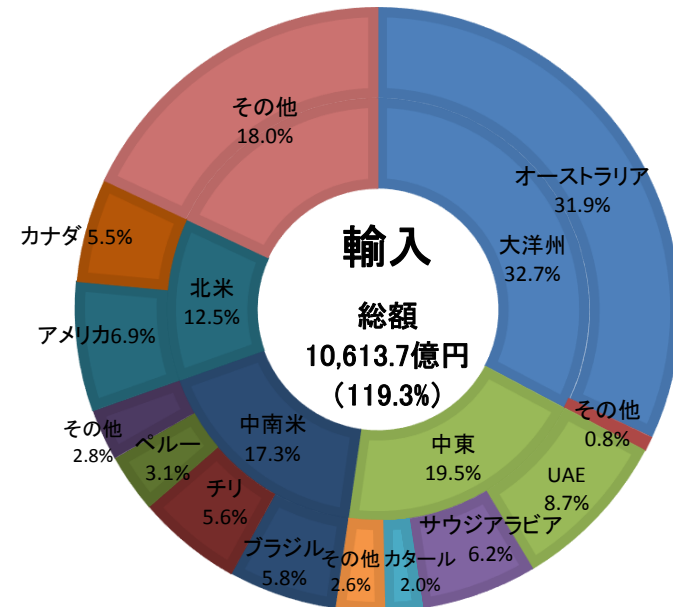
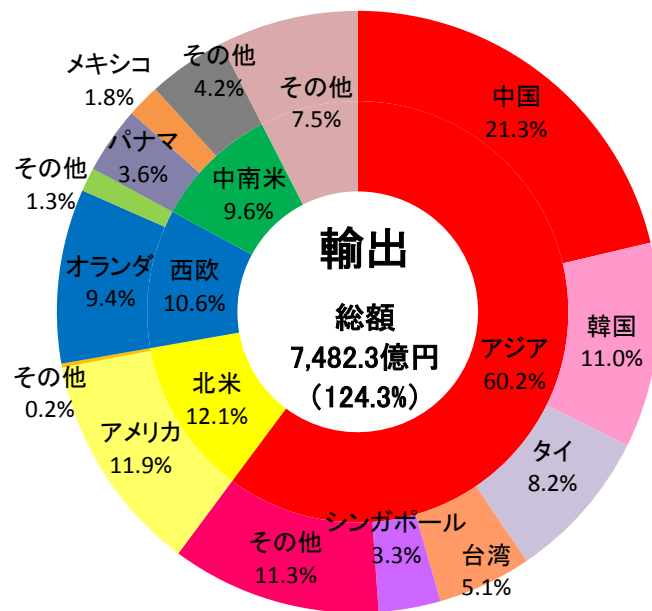
YouTube 税関チャンネル <http://www.youtube.com/user/mof>

大分県の輸出入額推移



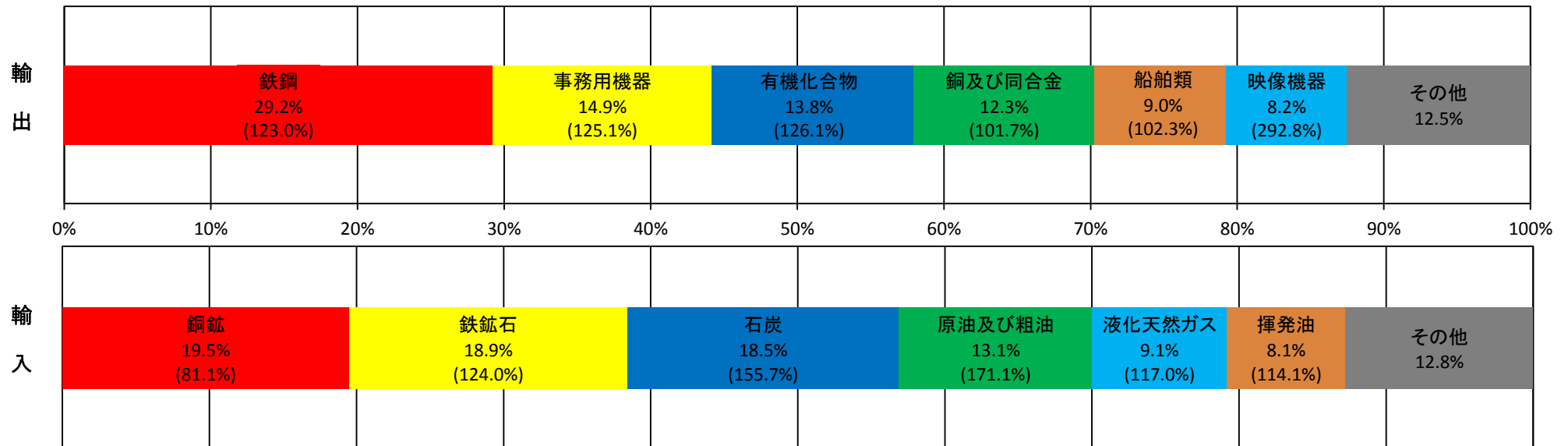
大分県の地域別・国別シェア《2017年（平成29年）》

※総額の（ ）は、前年比

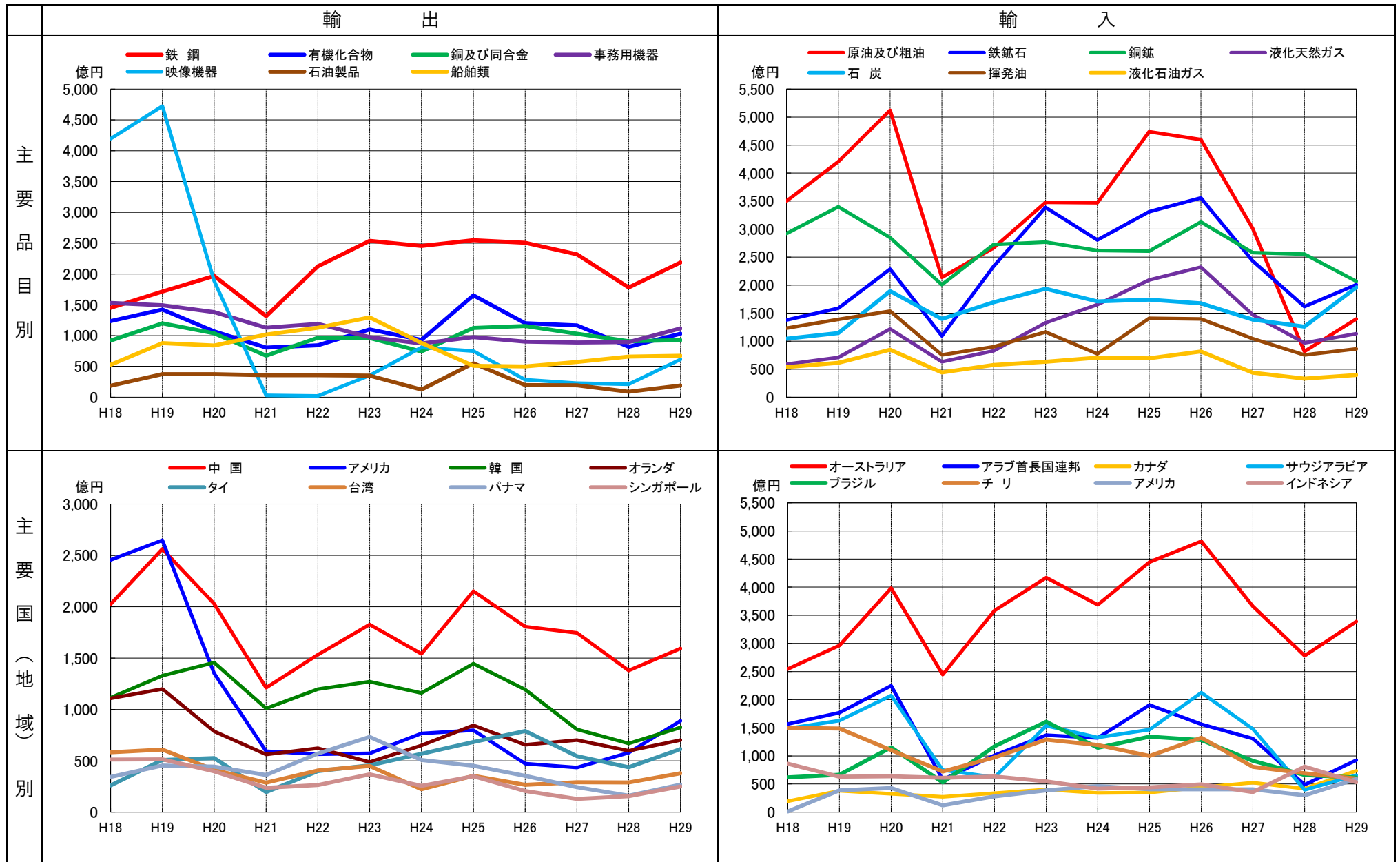


大分県の品目別シェア《2017年（平成29年）》

※品目別の（ ）は、前年比



大分県の品目別・国別貿易額推移



平成29年 全国港別輸出入額順位表

※ ベストテン及び門司税関管内分について抜粋

《輸出》大分港は全国で22位、門司税関管内では第6位

《輸入》大分港は全国で14位、門司税関管内では第1位

| | |
|--|--------|
| | 門司税関管内 |
| | 大分支署管内 |

(単位:百万円、%)

| 輸 出 | | | | | 輸 入 | | | | |
|-----------|-------|-------|------------|--------|-----------|-------|-------|------------|--------|
| 順位 (前年) | 港 名 | 都道府県名 | 価 額 | 伸率 | 順位 (前年) | 港 名 | 都道府県名 | 価 額 | 伸率 |
| 1 (1) | 名古屋 | 愛 知 | 11,742,128 | 9.3 | 1 (1) | 成田空港 | 千 葉 | 12,244,445 | 8.2 |
| 2 (2) | 成田空港 | 千 葉 | 11,167,865 | 23.6 | 2 (2) | 東 京 | 東 京 | 11,701,087 | 10.5 |
| 3 (3) | 横 浜 | 神奈川 | 7,177,217 | 4.2 | 3 (3) | 名古屋 | 愛 知 | 4,865,646 | 8.6 |
| 4 (4) | 東 京 | 東 京 | 5,862,127 | 0.7 | 4 (4) | 大 阪 | 大 阪 | 4,755,320 | 9.5 |
| 5 (6) | 関西空港 | 大 阪 | 5,643,930 | 11.1 | 5 (5) | 横 浜 | 神奈川 | 4,133,560 | 8.8 |
| 6 (5) | 神 戸 | 兵 庫 | 5,631,705 | 10.2 | 6 (6) | 関西空港 | 大 阪 | 3,940,635 | 10.9 |
| 7 (7) | 大 阪 | 大 阪 | 3,674,184 | 16.8 | 7 (8) | 千 葉 | 千 葉 | 3,314,539 | 24.7 |
| 8 (8) | 三 河 | 愛 知 | 2,571,564 | 7.7 | 8 (7) | 神 戸 | 兵 庫 | 3,235,572 | 11.5 |
| 9 (10) | 博 多 | 福 岡 | 1,926,825 | 30.0 | 9 (9) | 川 崎 | 神奈川 | 2,224,818 | 28.4 |
| 10 (9) | 清 水 | 静 岡 | 1,852,953 | 6.0 | 10 (10) | 堺泉北 | 大 阪 | 1,381,008 | 19.1 |
| 12 (14) | 苅 田 | 福 岡 | 1,160,107 | 31.4 | 14 (15) | 大 分 | 大 分 | 1,050,880 | 19.3 |
| 14 (13) | 福岡空港 | 福 岡 | 1,048,803 | 7.3 | 15 (13) | 博 多 | 福 岡 | 985,531 | 6.7 |
| 15 (19) | 門 司 | 福 岡 | 924,602 | 28.1 | 19 (18) | 門 司 | 福 岡 | 883,715 | 14.0 |
| 21 (22) | 下 関 | 山 口 | 784,773 | 46.5 | 26 (26) | 福岡空港 | 福 岡 | 489,094 | 20.8 |
| 22 (20) | 大 分 | 大 分 | 686,480 | 25.1 | 30 (33) | 徳山下松 | 山 口 | 404,846 | 33.9 |
| 23 (24) | 徳山下松 | 山 口 | 529,691 | 24.9 | 35 (37) | 宇 部 | 山 口 | 332,794 | 45.7 |
| 24 (21) | 三田尻中関 | 山 口 | 511,128 | △ 6.5 | 38 (36) | 戸 畑 | 福 岡 | 276,817 | 20.2 |
| 29 (28) | 戸 畑 | 福 岡 | 372,938 | 9.6 | 39 (39) | 下 関 | 山 口 | 247,252 | 8.8 |
| 46 (54) | 岩 国 | 山 口 | 137,187 | 40.3 | 53 (50) | 岩 国 | 山 口 | 114,463 | 1.3 |
| 54 (57) | 宇 部 | 山 口 | 109,965 | 26.3 | 62 (62) | 三田尻中関 | 山 口 | 69,333 | 11.9 |
| 62 (59) | 伊万里 | 佐賀・長崎 | 71,658 | △ 0.1 | 70 (69) | 伊万里 | 佐賀・長崎 | 53,221 | 6.1 |
| 65 (63) | 細 島 | 宮 崎 | 66,713 | 5.9 | 77 (78) | 細 島 | 宮 崎 | 40,993 | 12.9 |
| 76 (77) | 津久見 | 大 分 | 41,856 | 21.1 | 80 (89) | 苅 田 | 福 岡 | 37,433 | 62.3 |
| 85 (86) | 佐 伯 | 大 分 | 19,887 | 6.0 | 95 (101) | 唐 津 | 佐 賀 | 19,865 | 53.0 |
| 111 (117) | 平 生 | 山 口 | 2,184 | 49.5 | 104 (103) | 油 津 | 宮 崎 | 12,166 | 12.2 |
| 112 (115) | 萩 | 山 口 | 2,105 | 7.2 | 111 (110) | 津久見 | 大 分 | 7,239 | 12.0 |
| 113 (119) | 唐 津 | 佐 賀 | 2,065 | 2.1倍 | 122 (123) | 佐 伯 | 大 分 | 3,244 | 51.8 |
| 115 (114) | 油 津 | 宮 崎 | 1,802 | △ 9.9 | 128 (124) | 平 生 | 山 口 | 1,203 | △ 38.2 |
| 116 (104) | 宮崎空港 | 宮 崎 | 1,752 | △ 67.2 | 136 (134) | 厳 原 | 長 崎 | 313 | △ 6.4 |
| 133 (125) | 厳 原 | 長 崎 | 73 | △ 82.8 | 141 (141) | 大分空港 | 大 分 | 5 | 13.6 |
| 138 (139) | 大分空港 | 大 分 | 4 | 0.2 | 144 (142) | 宮崎空港 | 宮 崎 | 1 | 16.5 |
| | | | | | 145 (143) | 萩 | 山 口 | - | - |
| | 全 国 | | 78,286,457 | 11.8 | | 全 国 | | 75,379,231 | 14.1 |

九州経済圏各県別貿易総額表

(単位 : 百万円 、 %)

| 地 域 名 | | 2017年 (H29年) | | | 県別 総額 順位 | 2016年 (H28年) | | | 県別 総額 順位 |
|-------|------|--------------|------------|------------|----------------|--------------|-------|------------|----------------|
| | | 価 額 | 前年比 | 全 国 構成比 | | 価 額 | 前年比 | 全 国 構成比 | |
| 九州経済圏 | 輸 出 | 8,950,346 | 121.3 | 11.4 | | 7,377,640 | 93.4 | 10.5 | |
| | 輸 入 | 6,643,396 | 119.1 | 8.8 | | 5,576,555 | 77.5 | 8.4 | |
| | 差 引 | 2,306,950 | | | | 1,801,085 | | | |
| | 輸 出 | 6,840,967 | 121.0 | 8.7 | | 5,654,831 | 94.9 | 8.1 | |
| | 輸 入 | 5,278,795 | 118.2 | 7.0 | | 4,464,306 | 78.6 | 6.8 | |
| | 差 引 | 1,562,173 | | | | 1,190,525 | | | |
| | 九州全県 | 輸 出 | 6,840,967 | 121.0 | 8.7 | 5,654,831 | 94.9 | 8.1 | |
| | | 輸 入 | 5,278,795 | 118.2 | 7.0 | 4,464,306 | 78.6 | 6.8 | |
| | | 差 引 | 1,562,173 | | | 1,190,525 | | | |
| | 福 岡 | 輸 出 | 5,556,056 | 123.2 | 7.1 | 4,509,339 | 95.2 | 6.4 | 1 |
| | | 輸 入 | 2,712,866 | 113.5 | 3.6 | 2,390,861 | 85.2 | 3.6 | |
| | | 差 引 | 2,843,190 | | | 2,118,479 | | | |
| | 大 分 | 輸 出 | 748,228 | 124.3 | 1.0 | 602,027 | 84.7 | 0.9 | 3 |
| | | 輸 入 | 1,061,367 | 119.3 | 1.4 | 889,668 | 67.4 | 1.3 | |
| | | 差 引 | ▲313,140 | | | ▲287,641 | | | |
| | 佐 賀 | 輸 出 | 73,723 | 101.4 | 0.1 | 72,725 | 109.2 | 0.1 | 7 |
| | | 輸 入 | 73,085 | 115.8 | 0.1 | 63,124 | 86.7 | 0.1 | |
| | | 差 引 | 637 | | | 9,600 | | | |
| | 宮 崎 | 輸 出 | 70,267 | 99.9 | 0.1 | 70,338 | 77.6 | 0.1 | 8 |
| | | 輸 入 | 53,100 | 112.7 | 0.1 | 47,109 | 81.0 | 0.1 | |
| | | 差 引 | 17,167 | | | 23,229 | | | |
| | 長 崎 | 輸 出 | 321,334 | 95.0 | 0.4 | 338,130 | 121.9 | 0.5 | 5 |
| | | 輸 入 | 187,709 | 131.6 | 0.2 | 142,626 | 79.4 | 0.2 | |
| | | 差 引 | 133,625 | | | 195,503 | | | |
| | 熊 本 | 輸 出 | 32,736 | 108.1 | 0.0 | 30,288 | 89.9 | 0.0 | 9 |
| | | 輸 入 | 104,644 | 127.2 | 0.1 | 82,237 | 77.2 | 0.1 | |
| | | 差 引 | ▲71,908 | | | ▲51,948 | | | |
| | 鹿児島 | 輸 出 | 38,625 | 120.8 | 0.0 | 31,984 | 78.2 | 0.0 | 4 |
| | | 輸 入 | 1,086,024 | 128.0 | 1.4 | 848,681 | 74.9 | 1.3 | |
| | | 差 引 | ▲1,047,399 | | | ▲816,697 | | | |
| | 山 口 | 輸 出 | 2,077,032 | 122.5 | 2.7 | 1,694,881 | 89.4 | 2.4 | 2 |
| | | 輸 入 | 1,169,891 | 125.1 | 1.6 | 934,857 | 74.7 | 1.4 | |
| | | 差 引 | 907,140 | | | 760,024 | | | |
| | 沖 縄 | 輸 出 | 32,347 | 115.8 | 0.0 | 27,928 | 65.3 | 0.0 | 6 |
| | | 輸 入 | 194,709 | 109.8 | 0.3 | 177,391 | 66.4 | 0.3 | |
| | | 差 引 | ▲162,362 | . | | ▲149,463 | . | | |
| 全 国 | 輸 出 | 78,286,457 | 111.8 | 100.0 | | 70,035,770 | 92.6 | 100.0 | |
| | 輸 入 | 75,379,231 | 114.1 | 100.0 | | 66,041,974 | 84.2 | 100.0 | |
| | 差 引 | 2,907,226 | | | | 3,993,796 | | | |