



平成26年分（確定値） 大分税関支署管内貿易概況

平成 27 年 3 月 20 日
門司税関 大分税関支署

県全体の貿易額

輸出額は7,456.8億円、前年比16.3%減、2年ぶりのマイナス

映像機器、有機化合物、石油製品、事務用機器、鉄鋼などが減少
銅及び同合金、プラスチックなどが増加

輸入額は18,567.9億円、前年比5.5%増、2年連続のプラス

銅鉱、鉄鉱石、液化天然ガス、液化石油ガスなどが増加
原油及び粗油、石炭などが減少

主要品目

（単位：百万円、％）

輸 出	価 額	前年比	構成比	輸 入	価 額	前年比	構成比
鉄鋼	250,622	98.4	33.6	原油及び粗油	459,653	97.0	24.8
有機化合物	119,879	72.6	16.1	鉄鉱石	355,709	107.4	19.2
銅及び同合金	115,600	103.0	15.5	銅鉱	312,520	119.9	16.8
事務用機器	90,091	92.4	12.1	液化天然ガス	232,086	110.9	12.5
船舶類	49,865	97.8	6.7	石炭	167,626	96.4	9.0
映像機器	28,159	37.6	3.8	揮発油	139,805	99.4	7.5
石油製品	19,776	36.0	2.7	液化石油ガス	81,693	117.6	4.4

港（通関官署）別の状況

港 名（通関官署）

（単位：百万円、％）

区 分	輸 出		輸 入		差引額	
	価 額	前年比	価 額	前年比	出・入超	価 額
大 分(大 分)	694,032	81.3	1,845,484	105.5	入 超	1,151,453
佐 伯(佐 伯)	24,142	134.9	1,727	103.4	出 超	22,415
津久見(津久見)	27,511	144.3	9,581	102.8	出 超	17,930
大分空港(大分空港)	0	全減	1	74.1	入 超	1
大 分 県	745,684	83.7	1,856,794	105.5	入 超	1,111,109

※ 港別貿易額は、各官署の通関額合計による。また、大分の実績には佐賀関港・中津港の実績を含む。

※ 大分県の価額欄は、各港毎の千円単位までの合計数値から四捨五入で算出。

※ 表及びグラフに掲げる構成比の合計は、四捨五入の関係で100%にならない場合があります。

この内容を引用されるときは、大分税関支署発表によると付記してください。

本資料に関する問合せ先：大分税関支署 管理課

シロイ クロイ

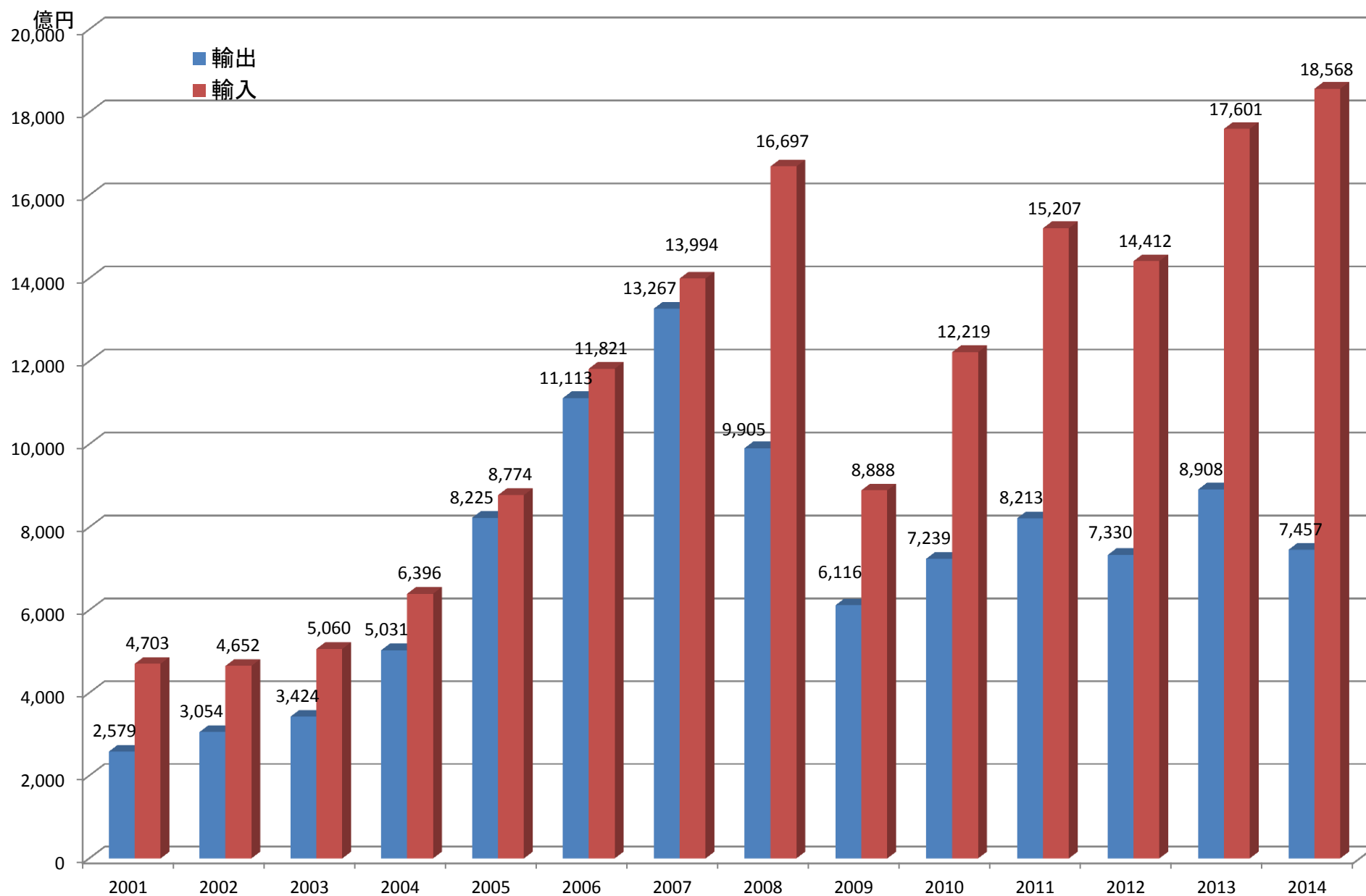
★ 密輸ダイヤル(24時間受付)【0120-461-961】

TEL 050-3539-3300

FAX 097-524-0067

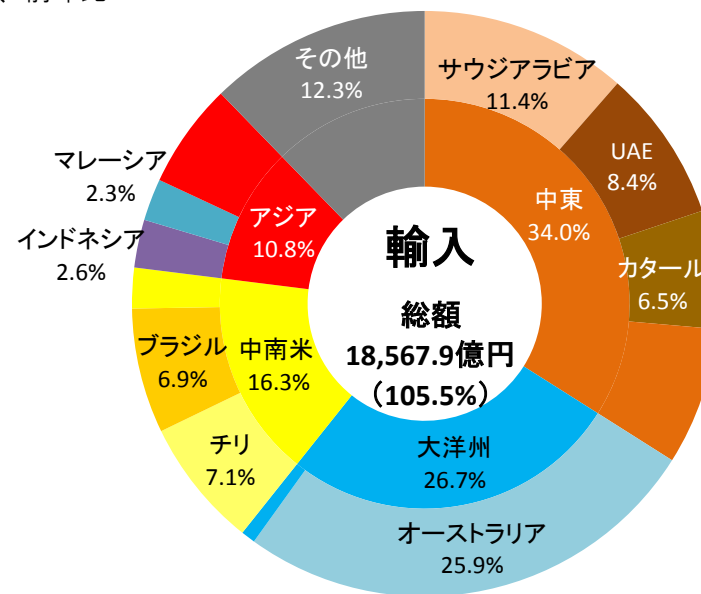
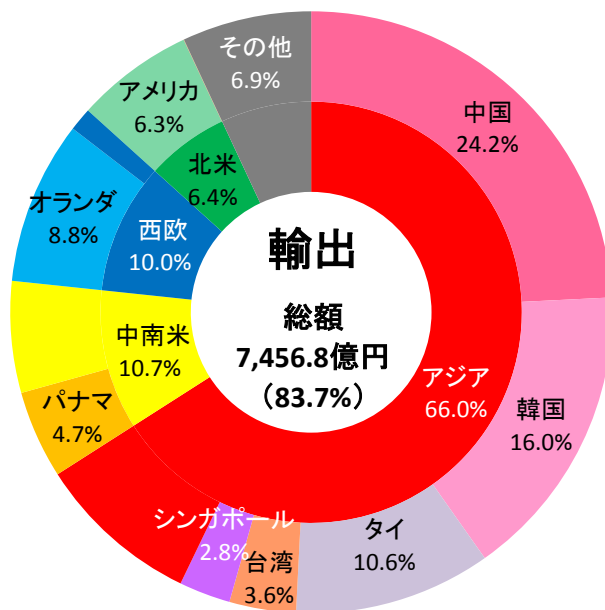
ホームページアドレス <http://www.customs.go.jp/moji/>
YouTube 税関チャンネル <http://www.youtube.com/user/mof>

大分県の輸出入額推移



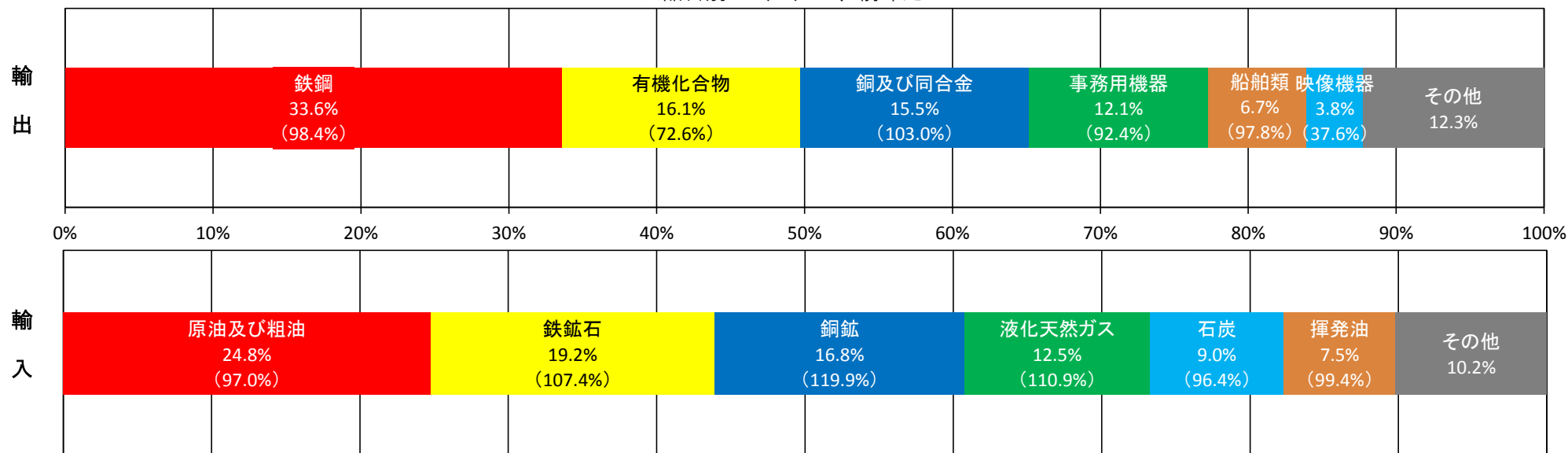
大分県の地域別・国別シェア《2014年（平成26年）》

※総額の（ ）は、前年比

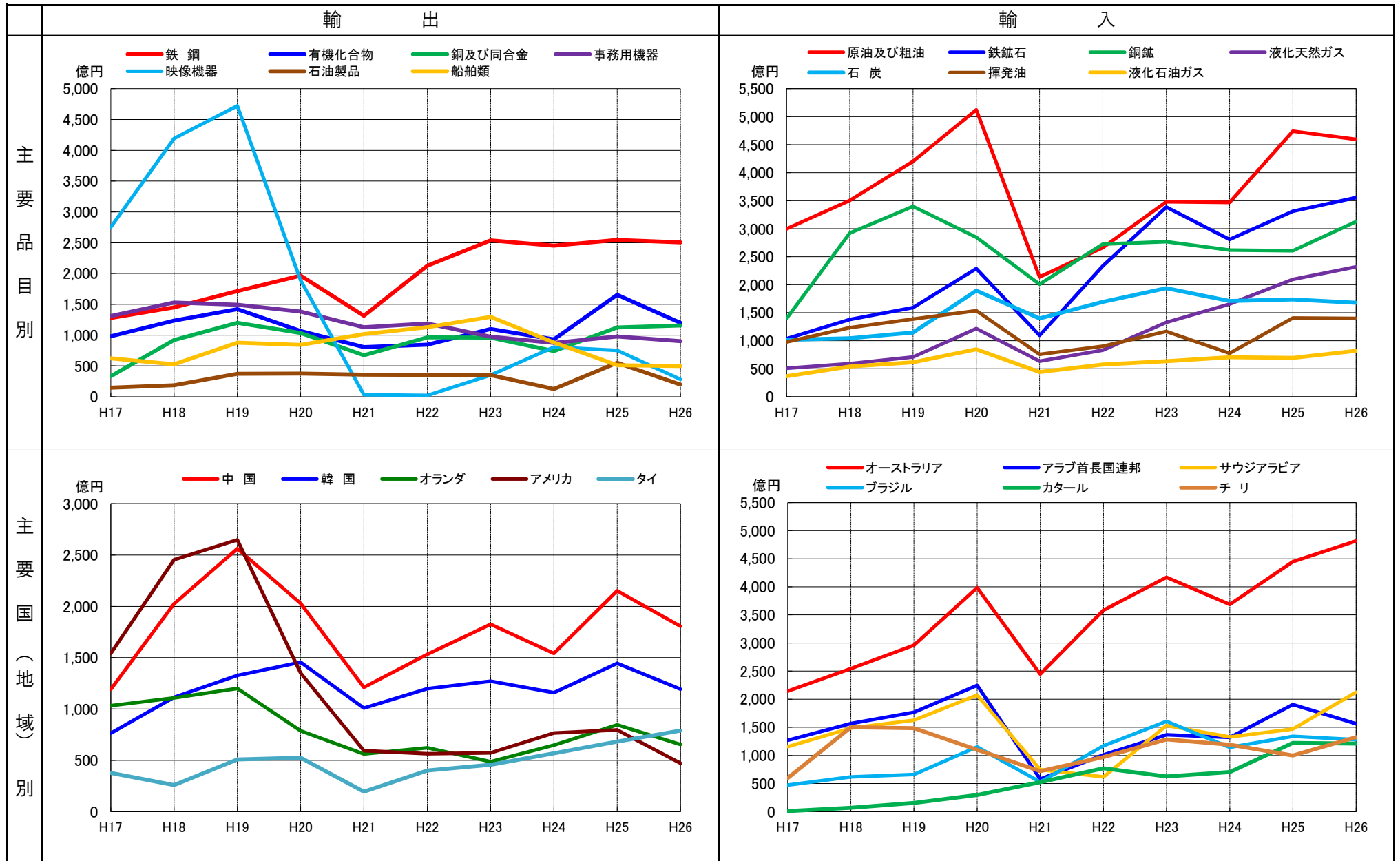


大分県の品目別シェア《2014年（平成26年）》

※品目別の（ ）は、前年比



大分県の品目別・国別貿易額推移



平成26年 全国港別輸出入額順位表

※ ベストテン及び門司税関管内分について抜粋

《輸出》大分港は全国で19位、門司税関管内では第4位

《輸入》大分港は全国で13位、門司税関管内では第1位！

	門司税関管内
	大分支署管内

(単位:百万円、%)

輸 出					輸 入				
順位 (前年)	港 名	都道府県名	価 額	伸率	順位 (前年)	港 名	都道府県名	価 額	伸率
1 (1)	名古屋	愛 知	11,374,767	2.9	1 (1)	成田空港	千 葉	11,662,069	6.1
2 (2)	成田空港	千 葉	8,111,173	3.2	2 (2)	東 京	東 京	11,004,199	9.6
3 (3)	横 浜	神奈川	7,117,710	5.5	3 (3)	名古屋	愛 知	5,716,500	8.8
4 (4)	東 京	東 京	6,137,426	12.1	4 (5)	千 葉	千 葉	5,466,058	14.0
5 (5)	神 戸	兵 庫	5,485,777	5.2	5 (4)	大 阪	大 阪	5,147,365	6.0
6 (6)	関西空港	大 阪	4,890,942	11.9	6 (6)	横 浜	神奈川	4,617,227	10.6
7 (7)	大 阪	大 阪	3,262,814	8.4	7 (7)	関西空港	大 阪	3,580,947	6.4
8 (8)	三 河	愛 知	2,264,670	9.6	8 (8)	川 崎	神奈川	3,223,463	2.3
9 (9)	博 多	福 岡	1,856,165	△ 0.1	9 (9)	神 戸	兵 庫	3,141,592	6.6
10 (10)	清 水	静 岡	1,782,299	3.7	10 (10)	堺泉北	大 阪	2,531,230	11.3
17 (27)	福岡空港	福 岡	732,419	71.9	13 (13)	大 分	大 分	1,845,484	5.5
18 (18)	門 司	福 岡	700,668	0.4	17 (17)	博 多	福 岡	1,125,039	8.6
19 (16)	大 分	大 分	694,032	△ 18.7	22 (21)	門 司	福 岡	828,049	2.8
20 (19)	苅 田	福 岡	665,782	0.5	28 (22)	徳山下松	山 口	545,284	△ 29.6
21 (20)	三田尻中関	山 口	659,121	8.0	29 (29)	宇 部	山 口	512,118	△ 4.2
23 (23)	下 関	山 口	514,285	2.2	31 (31)	戸 畑	福 岡	475,058	△ 3.7
26 (25)	戸 畑	福 岡	425,065	△ 9.2	39 (41)	福岡空港	福 岡	335,448	11.6
27 (26)	徳山下松	山 口	416,669	△ 4.8	41 (43)	下 関	山 口	268,830	6.1
44 (47)	岩 国	山 口	151,041	9.8	46 (48)	岩 国	山 口	197,578	13.2
49 (49)	宇 部	山 口	130,835	4.6	68 (75)	伊万里	佐賀・長崎	59,430	30.9
62 (64)	伊万里	佐賀・長崎	71,631	6.3	74 (73)	三田尻中関	山 口	50,777	11.3
63 (66)	細 島	宮 崎	68,771	14.6	75 (77)	細 島	宮 崎	48,850	28.7
82 (87)	津久見	大 分	27,511	44.3	90 (90)	苅 田	福 岡	25,255	5.5
85 (89)	佐 伯	大 分	24,142	34.9	92 (92)	唐 津	佐 賀	23,102	2.7
94 (91)	宮崎空港	宮 崎	11,860	△ 13.8	110 (109)	津久見	大 分	9,581	2.8
110 (109)	油 津	宮 崎	2,845	△ 34.7	111 (110)	油 津	宮 崎	8,853	△ 0.1
114 (118)	萩	山 口	2,072	17.0	118 (116)	平 生	山 口	4,562	△ 18.6
115 (115)	平 生	山 口	1,719	△ 21.8	130 (126)	佐伯	大 分	1,727	3.4
122 (117)	唐 津	佐 賀	1,056	△ 42.0	132 (134)	厳 原	長 崎	584	13.2
123 (124)	厳 原	長 崎	796	84.1	143 (143)	宮崎空港	宮 崎	17	11.7倍
139 (140)	大分空港	大 分	0	全減	144 (142)	大分空港	大 分	1	△ 25.9
					145 (144)	萩	山 口	-	-
	全 国		73,093,028	4.8		全 国		85,909,113	5.7

九州経済圏各県別貿易総額表

(単位 : 百万円 、 %)

地 域 名		2014年（H26年）			県別 総額 順位	2013年（H25年）			県別 総額 順位
		価 額	前年比	全 国 構成比		価 額	前年比	全 国 構成比	
九州経済圏	輸 出	7,728,198	102.8	10.6		7,521,253	112.3	10.8	
	輸 入	8,772,828	100.7	10.2		8,714,128	117.2	10.7	
	差 引	▲1,044,630				▲1,192,875			
九州全県	輸 出	5,771,867	102.7	7.9		5,620,253	108.7	8.1	
	輸 入	6,813,094	103.0	7.9		6,615,355	117.2	8.1	
	差 引	▲1,041,227				▲995,102			
福 岡	輸 出	4,471,182	105.8	6.1	1	4,224,769	106.6	6.1	1
	輸 入	2,831,600	104.7	3.3		2,704,366	113.5	3.3	
	差 引	1,639,582				1,520,403			
大 分	輸 出	745,684	83.7	1.0	3	890,823	121.5	1.3	3
	輸 入	1,856,794	105.5	2.2		1,760,141	122.1	2.2	
	差 引	▲1,111,109				▲869,318			
佐 賀	輸 出	72,687	105.0	0.1	7	69,214	111.7	0.1	7
	輸 入	82,532	121.5	0.1		67,914	97.9	0.1	
	差 引	▲9,845				1,300			
宮 崎	輸 出	83,476	106.9	0.1	8	78,116	122.1	0.1	9
	輸 入	57,720	123.2	0.1		46,832	100.4	0.1	
	差 引	25,756				31,284			
長 崎	輸 出	316,319	114.2	0.4	5	276,911	91.4	0.4	5
	輸 入	218,198	98.7	0.3		221,173	109.9	0.3	
	差 引	98,121				55,738			
熊 本	輸 出	31,146	99.5	0.0	9	31,318	147.1	0.0	8
	輸 入	106,488	106.6	0.1		99,934	104.9	0.1	
	差 引	▲75,342				▲68,616			
鹿児島	輸 出	51,372	104.6	0.1	4	49,102	181.1	0.1	4
	輸 入	1,659,762	96.8	1.9		1,714,996	121.6	2.1	
	差 引	▲1,608,390				▲1,665,894			
山 口	輸 出	1,875,742	103.2	2.6	2	1,817,576	126.1	2.6	2
	輸 入	1,579,150	88.3	1.8		1,788,784	123.0	2.2	
	差 引	296,592				28,792			
沖 縄	輸 出	80,589	96.6	0.1	6	83,423	103.4	0.1	6
	輸 入	380,584	122.8	0.4		309,989	92.2	0.4	
	差 引	▲299,995				▲226,565			
全 国	輸 出	73,093,028	104.8	100.0		69,774,193	109.5	100.0	
	輸 入	85,909,113	105.7	100.0		81,242,545	114.9	100.0	
	差 引	▲12,816,084				▲11,468,352			