



# 平成25年分（確定値） 大分税関支署管内貿易概況

平成 26 年 3 月 25 日  
門司税関 大分税関支署

## 県全体の貿易額

**輸出額は8,908.2億円、前年比21.5%増、2年ぶりのプラス**

有機化合物、石油製品、銅及び同合金、事務用機器、鉄鋼などが増加  
船舶類、映像機器などが減少

**輸入額は17,601.4億円、前年比22.1%増、2年ぶりのプラス**

原油及び粗油、揮発油、鉄鉱石、液化天然ガスなどが増加  
銅鉱、液化石油ガスなどが減少

### 主要品目

（単位：百万円、％）

輸 出	価 額	前年比	構成比	輸 入	価 額	前年比	構成比
鉄鋼	254,684	103.9	28.6	原油及び粗油	474,038	136.6	26.9
有機化合物	165,230	177.6	18.5	鉄鉱石	331,167	118.0	18.8
銅及び同合金	112,277	151.6	12.6	銅鉱	260,654	99.5	14.8
事務用機器	97,521	111.9	10.9	液化天然ガス	209,295	126.6	11.9
映像機器	74,970	93.0	8.4	石炭	173,814	101.7	9.9
石油製品	54,919	445.7	6.2	揮発油	140,658	181.8	8.0
船舶類	51,011	58.0	5.7	液化石油ガス	69,447	98.7	3.9

## 港（通関官署）別の状況

### 港 名（通関官署）

（単位：百万円、％）

区 分	輸 出		輸 入		差引額	
	価 額	前年比	価 額	前年比	出・入超	価 額
大 分(大 分)	853,859	130.0	1,749,150	122.2	入 超	895,290
佐 伯(佐 伯)	17,900	49.1	1,670	80.1	出 超	16,230
津久見(津久見)	19,063	48.0	9,319	125.5	出 超	9,744
大分空港(大分空港)	1	29.0	2	73.0	入 超	1
大 分 県	890,823	121.5	1,760,141	122.1	入 超	869,318

※ 港別貿易額は、各官署の通関額合計による。また、大分の実績には佐賀関港・中津港の実績を含む。

※ 大分県の価額欄は、各港毎の千円単位までの合計数値から四捨五入で算出。

※ 表及びグラフに掲げる構成比の合計は、四捨五入の関係で100%にならない場合があります。

この内容を引用されるときは、大分税関支署発表によると付記してください。

本資料に関する問合せ先：大分税関支署 管理課

シロイ クロイ

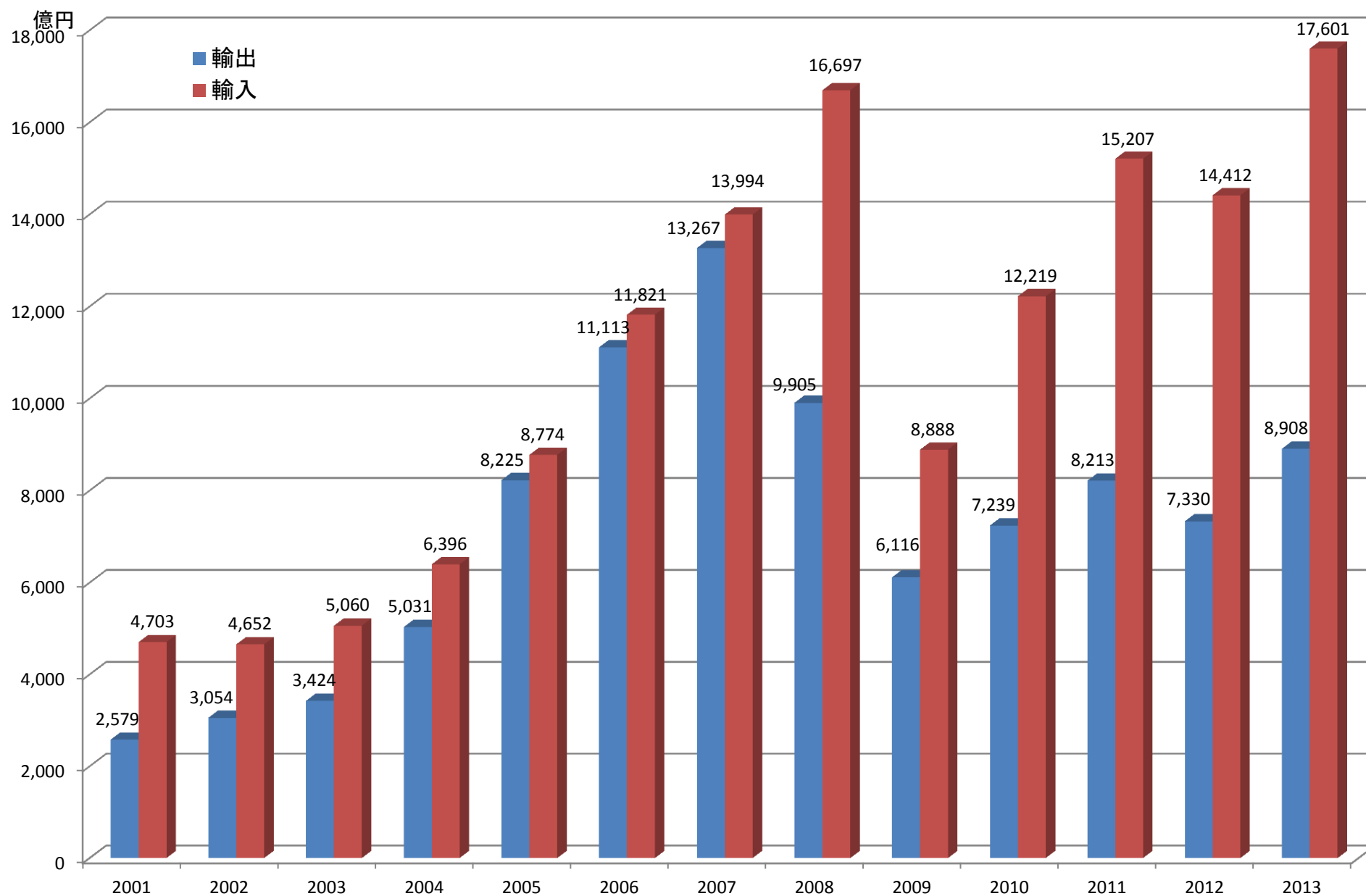
★ 密輸ダイヤル(24時間受付)【0120-461-961】

TEL 050-3539-3300

FAX 097-524-0067

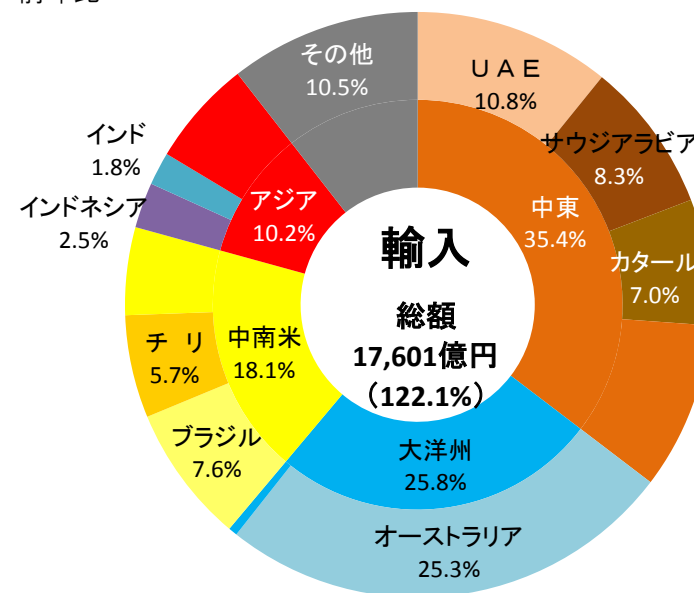
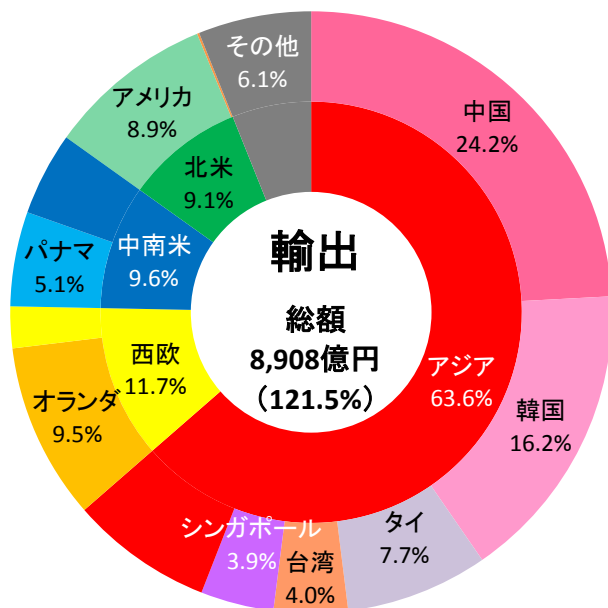
ホームページアドレス <http://www.customs.go.jp/moji/>  
YouTube 税関チャンネル <http://www.youtube.com/user/mof>

# 大分県の輸出入額推移



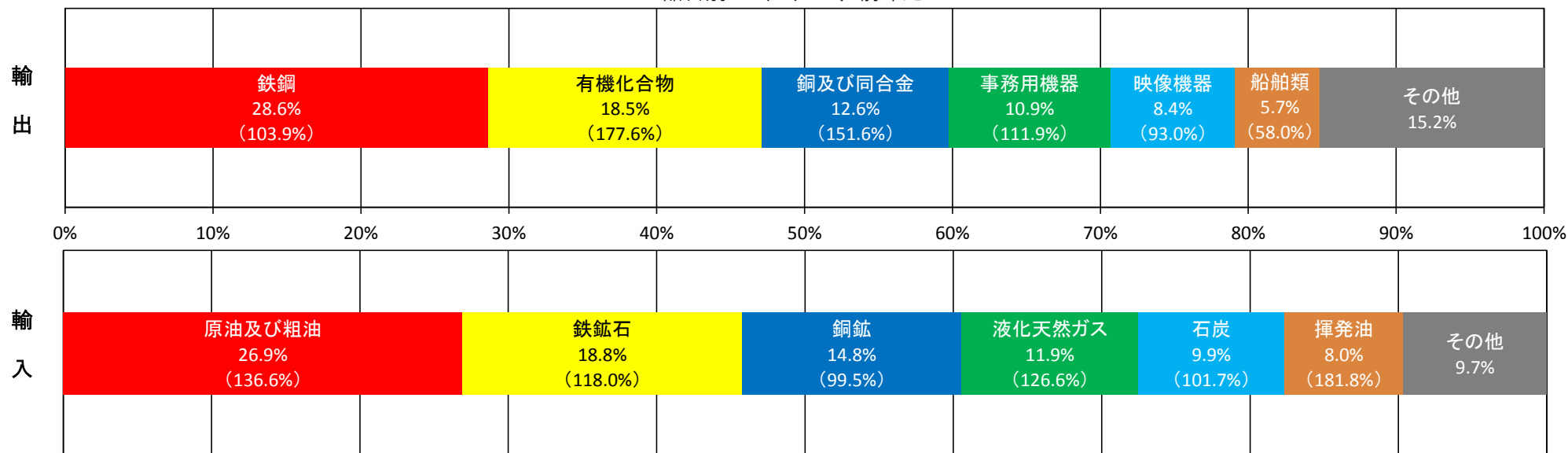
# 大分県の地域別・国別シェア《2013年（平成25年）》

※総額の（ ）は、前年比

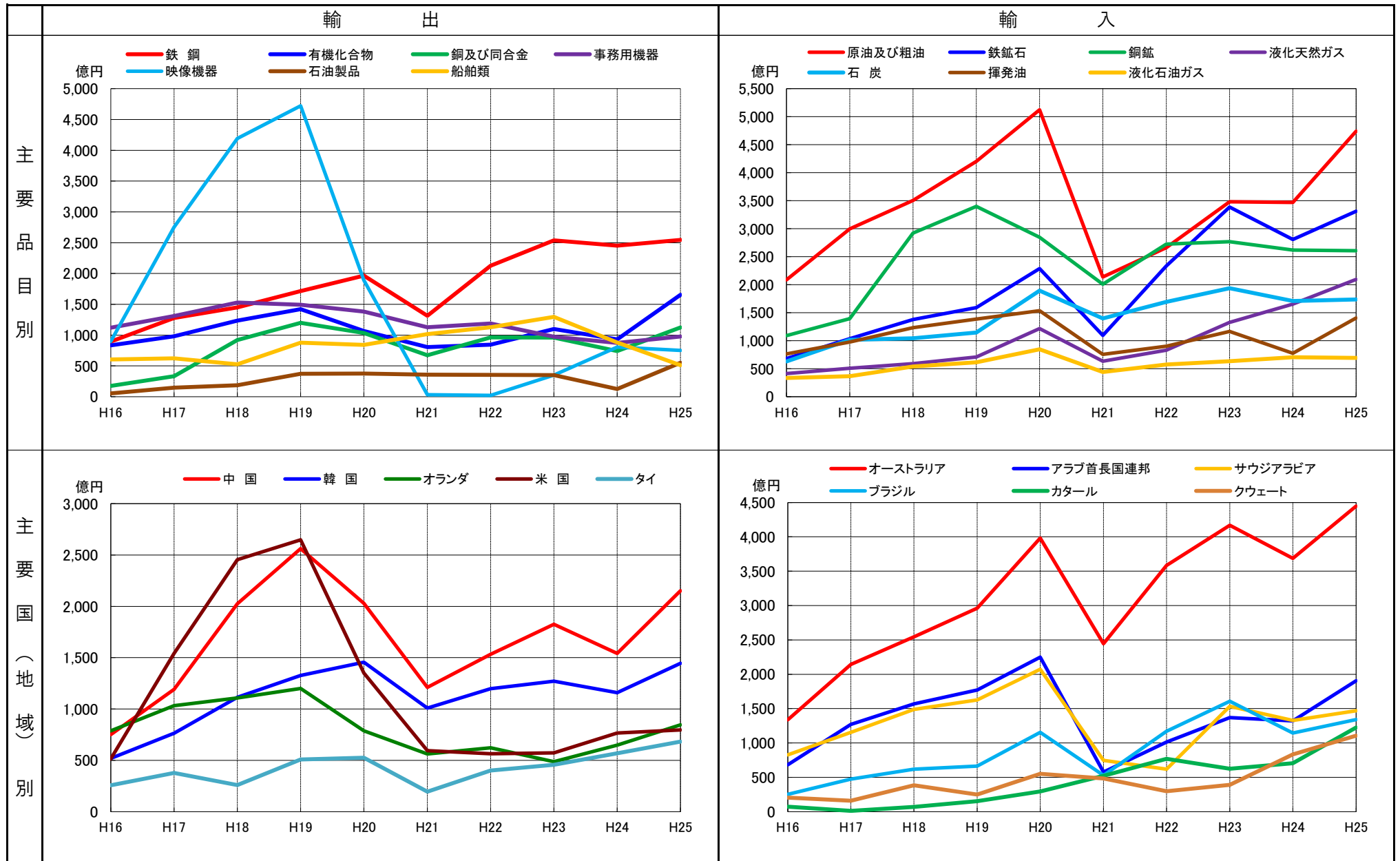


# 大分県の品目別シェア《2013年（平成25年）》

※品目別の（ ）は、前年比



# 大分県の品目別・国別貿易額推移



# 平成25年 全国港別輸出入額順位表

※ ベストテン及び門司税関管内分について抜粋

《輸出》大分港は全国で16位、門司税関管内では第2位

《輸入》大分港は全国で13位、門司税関管内では第1位！

	門司税関管内
	大分支署管内

(単位:百万円、%)

輸 出					輸 入				
順位 (前年)	港 名	都道府県名	価 額	伸率	順位 (前年)	港 名	都道府県名	価 額	伸率
1 (1)	名古屋	愛 知	11,058,377	14.3	1 (1)	成田空港	千 葉	10,986,716	16.5
2 (2)	成田空港	千 葉	7,857,442	0.2	2 (2)	東 京	東 京	10,039,199	18.7
3 (3)	横 浜	神奈川	6,747,976	△ 0.4	3 (3)	名古屋	愛 知	5,251,950	13.2
4 (5)	東 京	東 京	5,473,748	16.8	4 (4)	大 阪	大 阪	4,855,847	16.4
5 (4)	神 戸	兵 庫	5,216,485	4.1	5 (5)	千 葉	千 葉	4,792,932	17.4
6 (6)	関西空港	大 阪	4,371,206	11.7	6 (6)	横 浜	神奈川	4,173,680	13.9
7 (7)	大 阪	大 阪	3,009,742	9.6	7 (7)	関西空港	大 阪	3,366,196	14.6
8 (8)	三 河	愛 知	2,067,144	23.5	8 (9)	川 崎	神奈川	3,152,149	23.8
9 (9)	博 多	福 岡	1,858,171	13.5	9 (8)	神 戸	兵 庫	2,947,500	12.3
10 (10)	清 水	静 岡	1,719,154	6.3	10 (10)	堺泉北	大 阪	2,275,021	10.6
16 (18)	大 分	大 分	853,859	30.0	13 (14)	大 分	大 分	1,749,150	22.2
18 (19)	門 司	福 岡	698,192	8.7	17 (17)	博 多	福 岡	1,035,787	21.2
19 (16)	苅 田	福 岡	662,463	△ 4.3	21 (21)	門 司	福 岡	805,256	13.6
20 (25)	三田尻中関	山 口	610,561	35.1	22 (24)	徳山下松	山 口	775,077	26.5
23 (21)	下 関	山 口	503,028	2.3	29 (33)	宇 部	山 口	534,598	28.8
25 (28)	戸 畑	福 岡	467,890	22.2	31 (34)	戸 畑	福 岡	493,267	25.8
26 (29)	徳山下松	山 口	437,479	30.4	41 (36)	福岡空港	福 岡	300,557	△ 18.1
27 (20)	福岡空港	福 岡	426,173	△ 19.8	43 (44)	下 関	山 口	253,297	8.1
47 (66)	岩 国	山 口	137,506	2.3倍	48 (47)	岩 国	山 口	174,602	17.0
49 (54)	宇 部	山 口	125,035	25.5	73 (76)	三田尻中関	山 口	45,603	16.4
64 (64)	伊万里	佐 賀	67,392	11.2	75 (70)	伊万里	佐 賀	45,412	△ 4.8
66 (69)	細 島	宮 崎	59,998	18.7	77 (78)	細 島	宮 崎	37,966	2.8
87 (75)	津久見	大 分	19,063	△ 52.0	90 (92)	苅 田	福 岡	23,931	4.4
89 (76)	佐 伯	大 分	17,900	△ 50.9	92 (94)	唐 津	佐 賀	22,502	4.0
91 (93)	宮崎空港	宮 崎	13,761	40.1	109 (111)	津久見	大 分	9,319	25.5
109 (111)	油 津	宮 崎	4,357	21.7	110 (108)	油 津	宮 崎	8,864	△ 8.3
115 (115)	平 生	山 口	2,197	△ 1.3	116 (120)	平 生	山 口	5,606	30.6
117 (120)	唐 津	佐 賀	1,822	35.2	126 (125)	佐伯	大 分	1,670	△ 19.9
118 (116)	萩	山 口	1,771	△ 4.6	134 (132)	厳 原	長 崎	516	△ 9.9
124 (123)	厳 原	長 崎	432	0.1	142 (144)	大分空港	大 分	2	△ 27.0
140 (139)	大分空港	大 分	1	△ 71.0	143 (141)	宮崎空港	宮 崎	1	△ 96.0
					144 (146)	萩	山 口	-	-
	全 国		69,774,193	9.5		全 国		81,242,545	14.9

# 九州経済圏各県別貿易総額表

( 単位 : 百万円 、 % )

地 域 名		2013年 (H25年)			県別 総額 順位	2012年 (H24年)			県別 総額 順位
		価 額	前年比	全 国 構成比		価 額	前年比	全 国 構成比	
九州経済圏	輸 出	7,521,253	112.3	10.8		6,694,866	96.7	10.5	
	輸 入	8,714,128	117.2	10.7		7,436,524	99.1	10.5	
	差 引	▲1,192,875				▲741,658			
九州全県	輸 出	5,620,253	108.7	8.1		5,172,617	98.9	8.1	
	輸 入	6,615,355	117.2	8.1		5,645,970	100.1	8.0	
	差 引	▲995,102				▲473,353			
福 岡	輸 出	4,224,769	106.6	6.1	1	3,962,437	102.0	6.2	1
	輸 入	2,704,366	113.5	3.3		2,381,805	106.9	3.4	
	差 引	1,520,403				1,580,633			
大 分	輸 出	890,823	121.5	1.3	3	732,962	89.2	1.1	3
	輸 入	1,760,141	122.1	2.2		1,441,245	94.8	2.0	
	差 引	▲869,318				▲708,283			
佐 賀	輸 出	69,214	111.7	0.1	7	61,949	115.6	0.1	7
	輸 入	67,914	97.9	0.1		69,340	111.4	0.1	
	差 引	1,300				▲7,391			
宮 崎	輸 出	78,116	122.1	0.1	9	63,969	114.2	0.1	9
	輸 入	46,832	100.4	0.1		46,644	88.1	0.1	
	差 引	31,284				17,324			
長 崎	輸 出	276,911	91.4	0.4	5	302,892	85.5	0.5	5
	輸 入	221,173	109.9	0.3		201,171	102.5	0.3	
	差 引	55,738				101,721			
熊 本	輸 出	31,318	147.1	0.0	8	21,296	97.7	0.0	8
	輸 入	99,934	104.9	0.1		95,286	101.5	0.1	
	差 引	▲68,616				▲73,990			
鹿児島	輸 出	49,102	181.1	0.1	4	27,112	74.3	0.0	4
	輸 入	1,714,996	121.6	2.1		1,410,479	94.8	2.0	
	差 引	▲1,665,894				▲1,383,367			
山 口	輸 出	1,817,576	126.1	2.6	2	1,441,595	88.2	2.3	2
	輸 入	1,788,784	123.0	2.2		1,454,508	91.5	2.1	
	差 引	28,792				▲12,913			
沖 縄	輸 出	83,423	103.4	0.1	6	80,654	140.2	0.1	6
	輸 入	309,989	92.2	0.4		336,046	124.6	0.5	
	差 引	▲226,565				▲255,392			
全 国	輸 出	69,774,193	109.5	100.0		63,747,572	97.3	100.0	
	輸 入	81,242,545	114.9	100.0		70,688,632	103.8	100.0	
	差 引	▲11,468,352				▲6,941,060			