



令和3年分（確定値） 大分税関支署管内貿易概況

令和4年12月6日
門司税関 大分税関支署

県全体の貿易額

輸出額は8,591億円、前年比42.4%増

鉄鋼、銅及び同合金、事務用機器などが増加
映像機器、船舶類が減少

輸入額は14,710億円、前年比47.4%増

すべての主要品目が増加

主要品目

(単位：百万円、%)

輸 出	価 額	前年比	構成比	輸 入	価 額	前年比	構成比
石 油 製 品	6,053	287.1	↗	鉄 鉱 石	331,096	165.3	↗
有 機 化 合 物	65,788	105.0	↗	銅 鉱 石	422,941	125.1	↗
鉄 鋼	387,872	187.0	↗	石 炭	155,835	130.6	↗
銅 及 び 同 合 金	163,383	130.6	↗	原 油 及 び 粗 油	104,796	130.4	↗
事 務 用 機 器	94,219	110.9	↗	揮 発 油	170,120	184.9	↗
映 像 機 器	4,795	56.4	↘	液 化 石 油 ガ ス	52,569	162.7	↗
船 舶 類	50,472	92.2	↘	液 化 天 然 ガ ス	95,782	146.9	↗

港（通関官署）別の状況

港 名（通関官署）

(単位：百万円、%)

区 分	輸 出			輸 入			差 引 額	
	価 額	前年比		価 額	前年比		出・入超	価 額
大 分(大 分)	811,480	145.0	↗	1,458,607	147.7	↗	入 超	647,127
佐 伯(佐 伯)	20,688	119.7	↗	5,202	89.5	↘	出 超	15,486
津久見(津久見)	26,971	101.5	↗	7,230	173.2	↗	出 超	19,741
大分空港(大分空港)	-	-		-	-		-	-
大 分 県	859,139	142.4	↗	1,471,039	147.4	↗	入 超	611,900

※ 港別貿易額は、各官署の通関額合計による。また、大分の実績には佐賀関港・中津港の実績を含む。

※ 大分県の価額欄は、各港毎の千円単位までの合計数値から四捨五入で算出。

※ 表及びグラフに掲げる構成比の合計は、四捨五入の関係で100%にならない場合があります。

この内容を引用されるときは、大分税関支署発表によると付記してください。

本資料に関する問合せ先：大分税関支署 管理課

シロイ クロイ

★ 密輸ダイヤル(24時間受付)【0120-461-961】

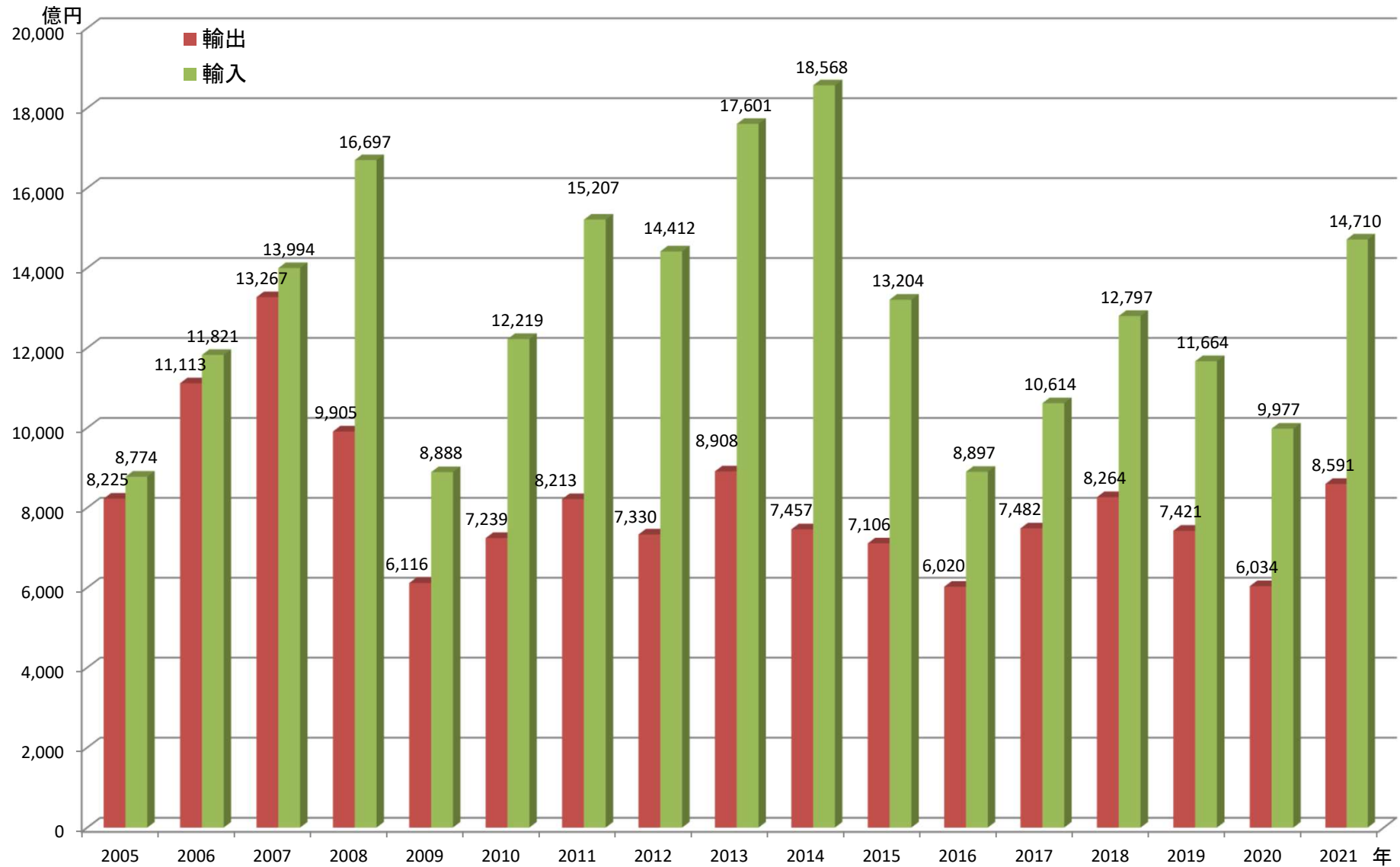
TEL 050-3539-3300

FAX 097-524-0067

ホームページアドレス <http://www.customs.go.jp/moji/>

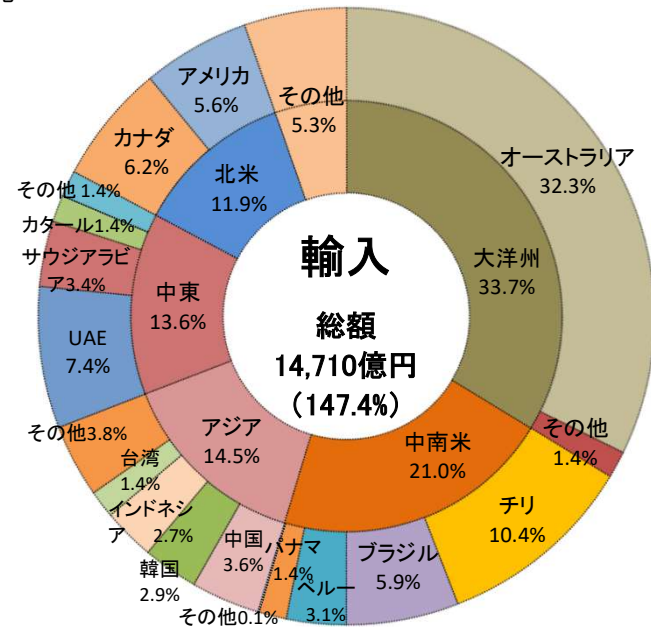
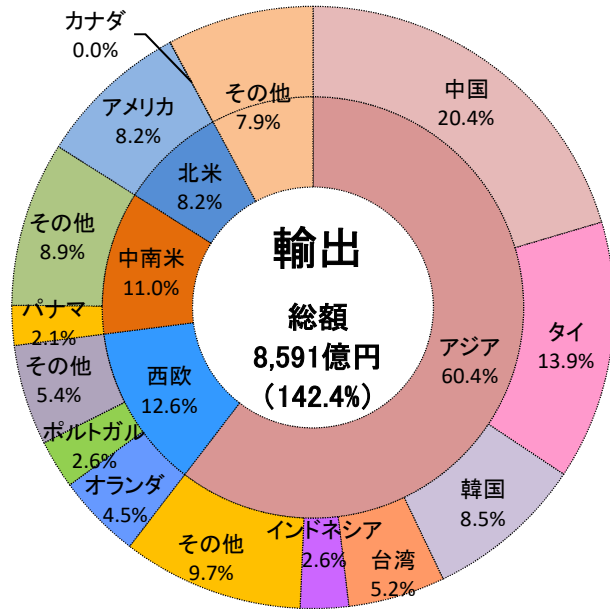
YouTube 税関チャンネル <http://www.youtube.com/user/mof>

大分県の輸出入額推移



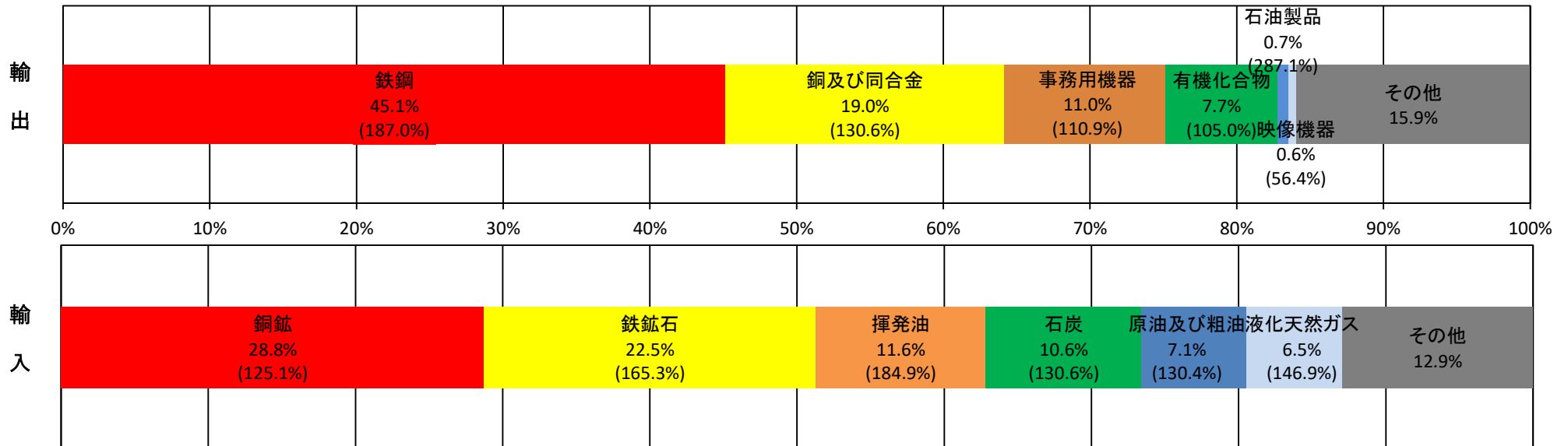
大分県の地域別・国別シェア《2021年（令和3年）》

※総額の（ ）は、前年比

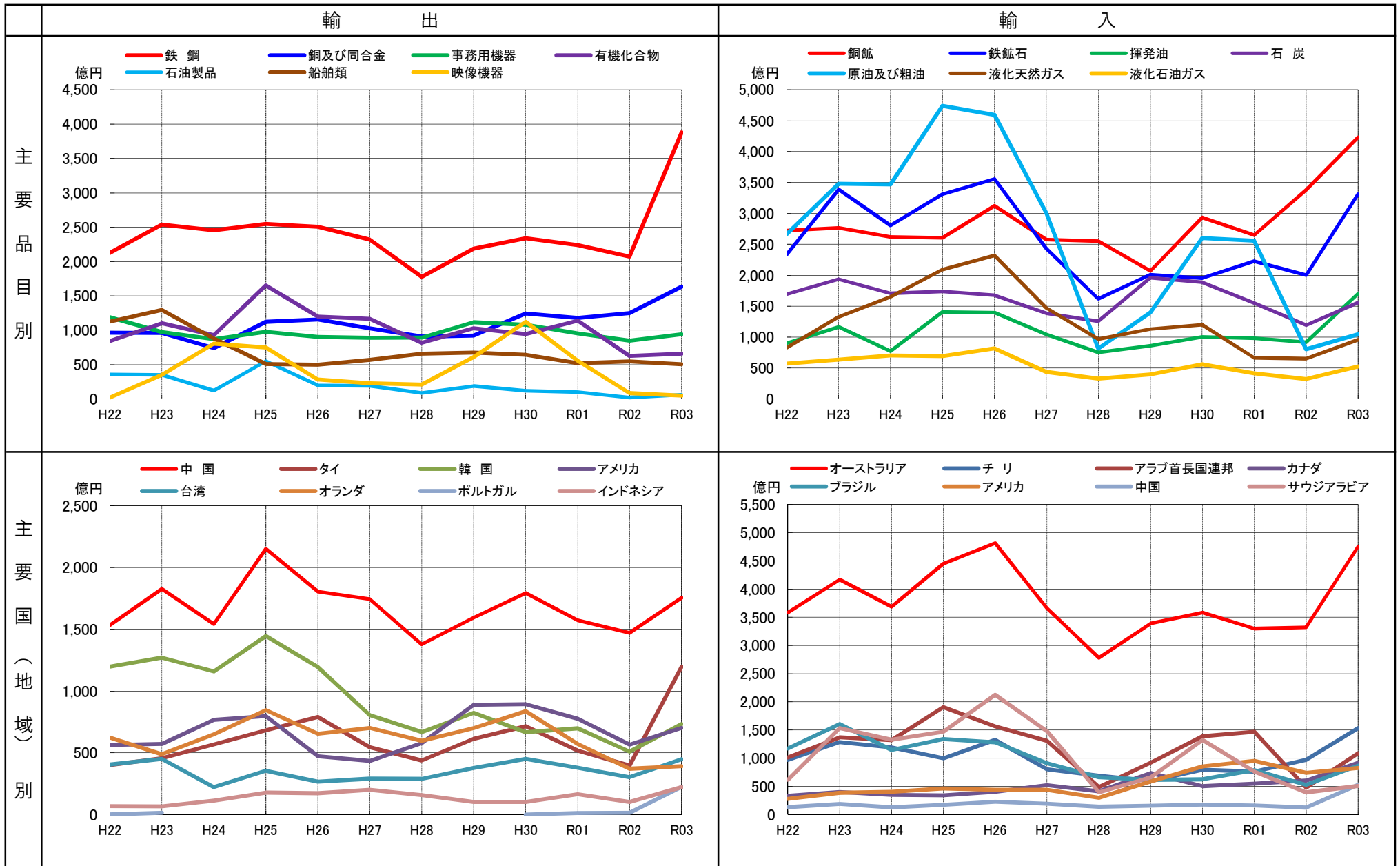


大分県の品目別シェア《2021年（令和3年）》

※品目別の（ ）は、前年比



大分県の品目別・国別貿易額推移



令和3年 全国港別輸出入額順位表

※ ベストテン及び門司税関管内分について抜粋

《輸出》大分港は全国で17位、門司税関管内では第4位

《輸入》大分港は全国で11位、門司税関管内では第1位

 門司税関管内
 大分支署管内

(単位:百万円、%)

輸 出					輸 入				
順位 (前年)	港 名	都道府県名	価 額	前年対比	順位 (前年)	港 名	都道府県名	価 額	前年対比
1 (2)	成田空港	千 葉	12,821,497	126.6%	1 (1)	成田空港	千 葉	16,114,544	126.5%
2 (1)	名古屋	愛 知	12,480,464	119.8%	2 (2)	東 京	東 京	12,228,072	111.2%
3 (3)	横 浜	神奈川	7,225,474	124.1%	3 (4)	名古屋	愛 知	5,289,173	122.5%
4 (4)	東 京	東 京	6,493,775	124.1%	4 (3)	大 阪	大 阪	5,096,679	112.8%
5 (6)	神 戸	兵 庫	5,895,970	120.3%	5 (5)	横 浜	神奈川	4,986,990	123.0%
6 (5)	関西空港	大 阪	5,736,248	115.0%	6 (6)	関西空港	大 阪	4,185,801	111.7%
7 (7)	大 阪	大 阪	4,698,073	123.3%	7 (7)	神 戸	兵 庫	3,586,180	119.4%
8 (8)	博 多	福 岡	3,230,001	114.9%	8 (8)	千 葉	千 葉	3,413,316	137.7%
9 (9)	三 河	愛 知	2,337,873	113.6%	9 (9)	川 崎	神奈川	2,489,704	136.7%
10 (10)	清 水	静 岡	2,029,830	121.7%	10 (10)	四日市	三 重	1,517,483	141.1%
14 (13)	門 司	福 岡	944,607	108.0%	11 (12)	大 分	大 分	1,458,607	147.7%
17 (21)	大 分	大 分	811,480	145.0%	16 (11)	博 多	福 岡	1,098,684	110.4%
20 (18)	下 関	山 口	757,200	127.9%	19 (19)	門 司	福 岡	839,453	122.3%
22 (20)	苅 田	福 岡	613,979	108.4%	30 (34)	徳山下松	山 口	466,241	165.6%
25 (25)	徳山下松	山 口	476,699	140.2%	32 (28)	福岡空港	福 岡	460,022	124.5%
26 (22)	三田尻中関	山 口	442,737	103.2%	33 (36)	宇 部	山 口	423,111	188.4%
27 (26)	戸 畑	福 岡	426,959	142.5%	37 (38)	戸 畑	福 岡	344,075	184.3%
33 (36)	福岡空港	福 岡	243,279	127.3%	40 (37)	下 関	山 口	253,033	129.6%
47 (54)	岩 国	山 口	123,398	143.5%	47 (52)	岩 国	山 口	154,926	149.6%
52 (56)	宇 部	山 口	111,393	135.0%	68 (62)	三田尻中関	山 口	62,923	97.9%
63 (63)	細 島	宮 崎	62,358	98.9%	70 (64)	伊万里	佐賀・長崎	61,303	103.8%
67 (66)	伊万里	佐賀・長崎	52,296	96.8%	78 (80)	細 島	宮 崎	44,186	155.2%
84 (81)	津久見	大 分	26,971	101.5%	83 -	北九州空港	福 岡	41,865	全増
88 (88)	佐 伯	大 分	20,688	119.7%	85 (85)	苅 田	福 岡	39,533	194.9%
98 (107)	唐 津	佐 賀	10,465	309.2%	92 (91)	唐 津	佐 賀	20,370	122.1%
112 (112)	平 生	山 口	3,628	171.5%	107 (107)	油 津	宮 崎	8,085	134.2%
114 (116)	油 津	宮 崎	3,040	213.8%	110 (112)	津久見	大 分	7,230	173.2%
115 (114)	萩	山 口	2,057	112.4%	115 (108)	佐 伯	大 分	5,202	89.5%
116 -	北九州空港	福 岡	1,349	全増	129 (132)	宮崎空港	宮 崎	525	277.9%
118 (115)	宮崎空港	宮 崎	921	54.0%	130 (127)	平 生	山 口	467	76.2%
131 (124)	巖 原	長 崎	84	43.4%	133 (133)	巖 原	長 崎	216	120.5%
135 (135)	大分空港	大 分	-	-	140 (138)	萩	山 口	-	-
					140 (138)	大分空港	大 分	-	-
	全 国		83,091,420	121.5%		全 国		84,875,045	124.8%

九州経済圏各県別貿易総額表

(単位 : 百万円 、 %)

地 域 名		2021年 (R03年)			県別 総額 順位	2020年 (R02年)			県別 総額 順位
		価 額	前年比	全 国 構成比		価 額	前年比	全 国 構成比	
九州経済圏	輸 出	8,878,464	119.0	10.7		7,463,694	87.2	10.9	
	輸 入	7,456,333	136.0	8.8		5,484,170	81.4	8.1	
	差 引	1,422,131				1,979,524			
九州全県	輸 出	6,916,367	117.2	8.3		5,901,122	87.8	8.6	
	輸 入	5,968,367	132.8	7.0		4,493,944	84.2	6.6	
	差 引	948,000				1,407,179			
福岡	輸 出	5,552,659	115.1	6.7	1	4,825,580	89.4	7.1	1
	輸 入	2,865,962	125.1	3.4		2,291,078	84.6	3.4	
	差 引	2,686,697				2,534,502			
佐賀	輸 出	62,761	109.3	0.1	8	57,415	65.8	0.1	7
	輸 入	81,672	107.8	0.1		75,764	105.2	0.1	
	差 引	▲18,911				▲18,349			
長崎	輸 出	165,897	81.3	0.2	5	204,092	65.1	0.3	5
	輸 入	195,002	126.5	0.2		154,156	88.0	0.2	
	差 引	▲29,106				49,936			
熊本	輸 出	48,156	140.6	0.1	7	34,245	90.6	0.1	8
	輸 入	119,418	128.6	0.1		92,850	83.8	0.1	
	差 引	▲71,262				▲58,605			
大分	輸 出	859,139	142.4	1.0	3	603,417	81.3	0.9	3
	輸 入	1,471,039	147.4	1.7		997,700	85.5	1.5	
	差 引	▲611,900				▲394,283			
宮崎	輸 出	66,319	100.2	0.1	9	66,164	88.6	0.1	9
	輸 入	52,796	152.2	0.1		34,679	61.7	0.1	
	差 引	13,522				31,485			
鹿児島	輸 出	161,436	146.5	0.2	4	110,210	172.3	0.2	4
	輸 入	1,182,476	139.5	1.4		847,717	80.6	1.2	
	差 引	▲1,021,040				▲737,507			
山口	輸 出	1,917,112	125.0	2.3	2	1,533,460	84.8	2.2	2
	輸 入	1,360,702	156.4	1.6		869,917	69.8	1.3	
	差 引	556,410				663,542			
沖縄	輸 出	44,985	154.5	0.1	6	29,112	93.5	0.0	6
	輸 入	127,264	105.8	0.1		120,309	80.9	0.2	
	差 引	▲82,279				▲91,197			
全国	輸 出	83,091,420	121.5	100.0		68,399,121	88.9	100.0	
	輸 入	84,875,045	124.8	100.0		68,010,832	86.5	100.0	
	差 引	▲1,783,624				388,289			

注) 県別総額順位は、九州経済圏における各県別の輸出入総額の順位