



# 令和2年分（確定値） 大分税関支署管内貿易概況

令和3年11月26日  
門司税関 大分税関支署

## 県全体の貿易額

輸出額は6,034億円、前年比18.7%減

鉄鋼、事務用機器、有機化合物などが減少

銅及び同合金、船舶類が増加

輸入額は9,977億円、前年比14.5%減

鉄鉱石、石炭、揮発油などが減少

銅鉱が増加

### 主要品目

（単位：百万円、％）

輸 出	価 額	前年比	構成比	輸 入	価 額	前年比	構成比
石 油 製 品	2,109	21.1	↓	鉄 鉱 石	200,303	89.9	↓
有 機 化 合 物	62,636	55.0	↓	銅	337,972	127.6	↑
鉄	207,426	92.7	↓	石 炭	119,278	76.9	↓
銅 及 び 同 合 金	125,088	106.1	↑	原 油 及 び 粗 油	80,381	31.4	↓
事 務 用 機 器	84,983	88.9	↓	揮 発 油	92,027	93.9	↓
映 像 機 器	8,500	15.3	↓	液 化 石 油 ガ ス	32,307	78.2	↓
船 舶 類	54,728	105.1	↑	液 化 天 然 ガ ス	65,208	97.8	↓

## 港（通関官署）別の状況

### 港 名（通関官署）

（単位：百万円、％）

区 分	輸 出			輸 入			差引額	
	価 額	前年比		価 額	前年比		出・入超	価 額
大 分(大 分)	559,550	81.1	↓	987,712	85.6	↓	入 超	428,161
佐 伯(佐 伯)	17,284	71.5	↓	5,814	107.8	↑	出 超	11,469
津久見(津久見)	26,583	95.2	↓	4,174	62.1	↓	出 超	22,409
大分空港(大分空港)	-	-		-	全減	↓	-	-
大 分 県	603,417	81.3	↓	997,700	85.5	↓	入 超	394,283

※ 港別貿易額は、各官署の通関額合計による。また、大分の実績には佐賀関港・中津港の実績を含む。

※ 大分県の価額欄は、各港毎の千円単位までの合計数値から四捨五入で算出。

※ 表及びグラフに掲げる構成比の合計は、四捨五入の関係で100%にならない場合があります。

この内容を引用されるときは、大分税関支署発表によると付記してください。

本資料に関する問合せ先：大分税関支署 管理課

シロイ クロイ

★ 密輸ダイヤル(24時間受付)【0120-461-961】

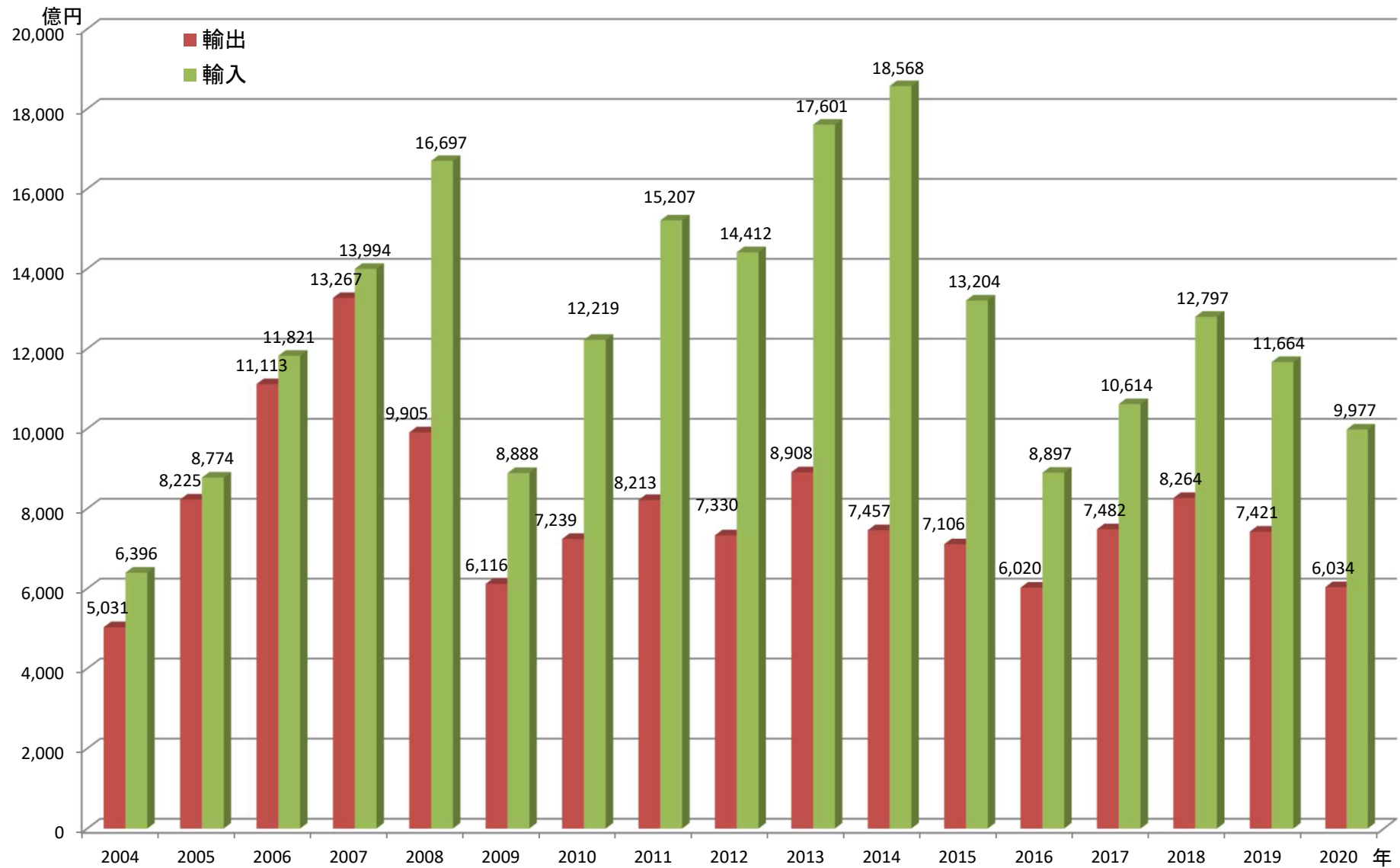
TEL 050-3539-3300

FAX 097-524-0067

ホームページアドレス <http://www.customs.go.jp/moji/>

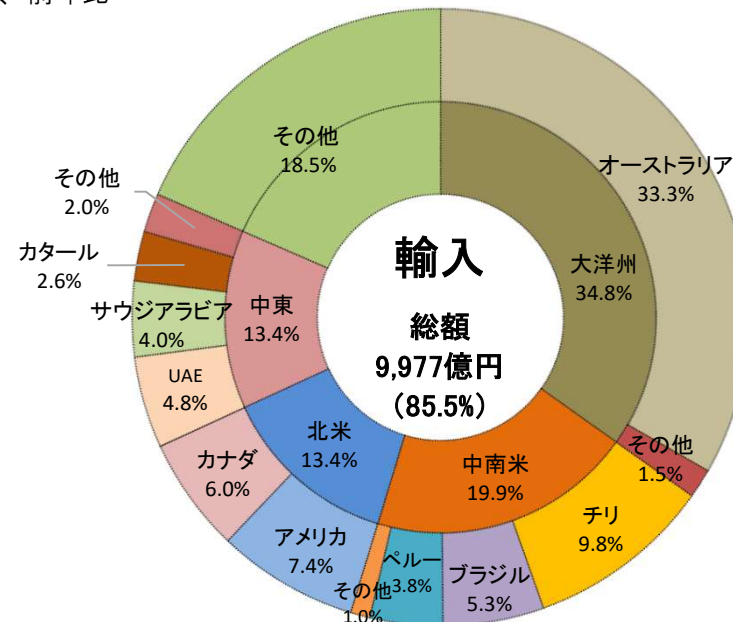
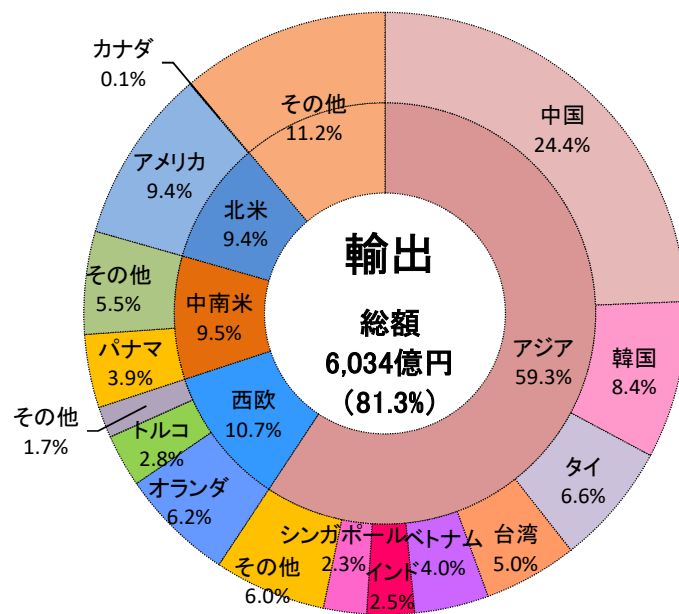
YouTube 税関チャンネル <http://www.youtube.com/user/mof>

# 大分県の輸出入額推移



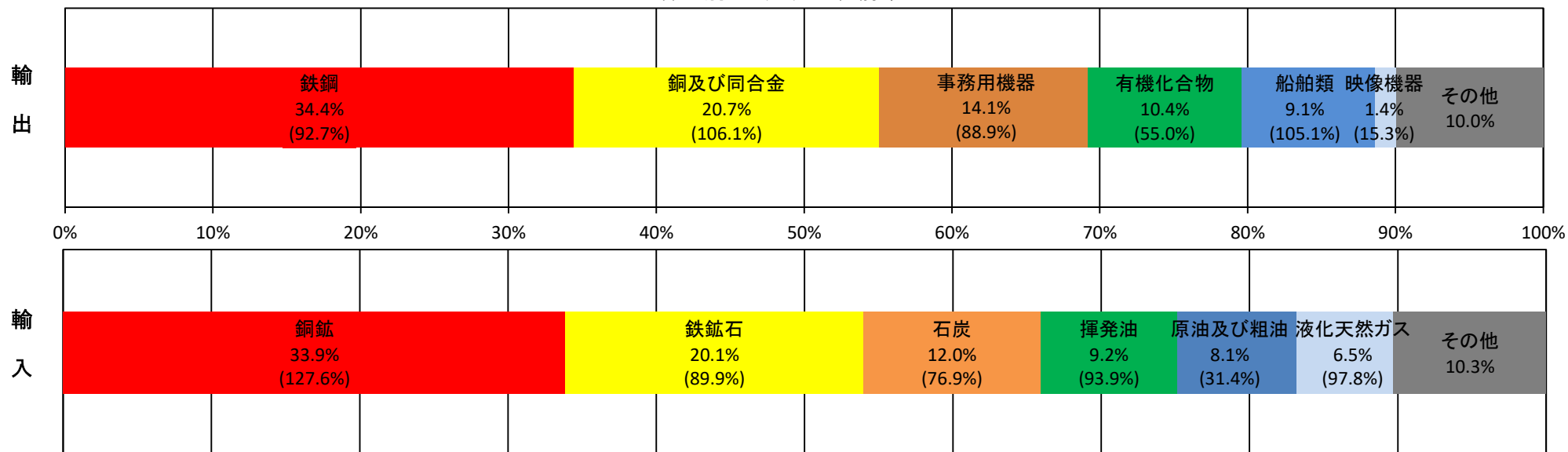
# 大分県の地域別・国別シェア《2020年（令和2年）》

※総額の（ ）は、前年比

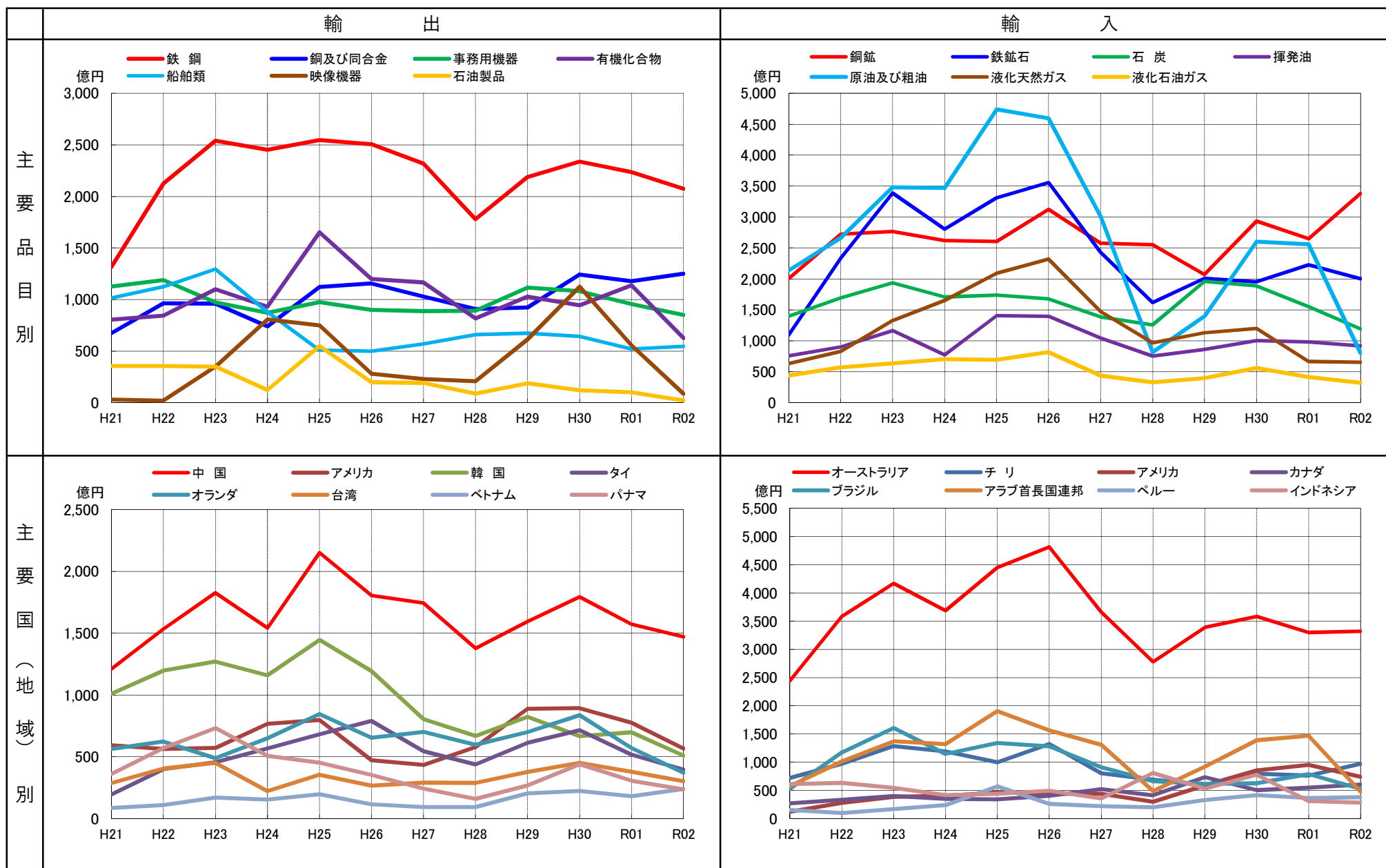


# 大分県の品目別シェア《2020年（令和2年）》

※品目別の（ ）は、前年比



# 大分県の品目別・国別貿易額推移



# 令和2年 全国港別輸出入額順位表

※ ベストテン及び門司税関管内分について抜粋

《輸出》大分港は全国で21位、門司税関管内では第5位

《輸入》大分港は全国で12位、門司税関管内では第2位

	門司税関管内
	大分支署管内

(単位:百万円、%)

輸 出					輸 入				
順位 (前年)	港 名	都道府県名	価 額	伸率	順位 (前年)	港 名	都道府県名	価 額	伸率
1 (1)	名古屋	愛 知	10,413,661	△ 15.4	1 (1)	成田空港	千 葉	12,803,024	△ 1.2
2 (2)	成田空港	千 葉	10,158,849	△ 3.5	2 (2)	東 京	東 京	10,994,662	△ 4.3
3 (3)	横 浜	神奈川	5,819,977	△ 16.2	3 (5)	大 阪	大 阪	4,516,784	△ 5.5
4 (4)	東 京	東 京	5,233,124	△ 10.1	4 (3)	名古屋	愛 知	4,316,005	△ 15.1
5 (6)	関西空港	大 阪	4,989,856	△ 3.8	5 (4)	横 浜	神奈川	4,054,454	△ 17.1
6 (5)	神 戸	兵 庫	4,901,725	△ 11.8	6 (6)	関西空港	大 阪	3,746,375	△ 5.6
7 (7)	大 阪	大 阪	3,808,736	0.9	7 (7)	神 戸	兵 庫	3,003,275	△ 9.3
8 (8)	博 多	福 岡	2,810,876	△ 5.6	8 (8)	千 葉	千 葉	2,478,209	△ 24.2
9 (9)	三 河	愛 知	2,057,577	△ 19.1	9 (9)	川 崎	神奈川	1,821,534	△ 22.7
10 (10)	清 水	静 岡	1,668,437	△ 8.5	10 (10)	四日市	三 重	1,075,265	△ 32.2
13 (16)	門 司	福 岡	874,804	3.5	11 (17)	博 多	福 岡	994,994	△ 4.9
18 (22)	下 関	山 口	592,045	24.0	12 (14)	大 分	大 分	987,712	△ 14.4
20 (14)	苅 田	福 岡	566,433	△ 34.0	19 (20)	門 司	福 岡	686,144	△ 22.5
21 (20)	大 分	大 分	559,550	△ 18.9	28 (27)	福岡空港	福 岡	369,541	△ 18.5
22 (21)	三田尻中関	山 口	429,037	△ 31.2	34 (32)	徳山下松	山 口	281,621	△ 30.3
25 (25)	徳山下松	山 口	339,964	△ 18.9	36 (34)	宇 部	山 口	224,572	△ 40.7
26 (27)	戸 畑	福 岡	299,568	△ 18.3	37 (40)	下 関	福 岡	195,295	△ 14.4
36 (33)	福岡空港	福 岡	191,036	△ 24.0	38 (38)	戸 畑	福 岡	186,677	△ 25.7
54 (40)	岩 国	山 口	85,974	△ 51.3	52 (50)	岩 国	山 口	103,564	△ 21.9
56 (54)	宇 部	山 口	82,493	△ 23.9	62 (57)	三田尻中関	山 口	64,252	△ 37.1
63 (65)	細 島	宮 崎	63,037	△ 8.7	64 (66)	伊万里	佐賀・長崎	59,085	2.6
66 (60)	伊万里	佐賀・長崎	54,030	△ 34.7	80 (76)	細 島	宮 崎	28,467	△ 32.9
81 (82)	津久見	大 分	26,583	△ 4.8	85 (84)	苅 田	福 岡	20,287	△ 36.1
88 (85)	佐 伯	大 分	17,284	△ 28.5	91 (100)	唐 津	佐 賀	16,679	15.7
107 (106)	唐 津	佐 賀	3,385	△ 25.1	107 (102)	油 津	宮 崎	6,023	△ 56.1
112 (116)	平 生	山 口	2,116	32.7	108 (115)	佐 伯	大 分	5,814	7.8
114 (114)	萩	山 口	1,831	1.8	112 (111)	津久見	大 分	4,174	△ 37.9
115 (108)	宮崎空港	宮 崎	1,705	△ 58.1	127 (128)	平 生	山 口	613	△ 24.6
116 (115)	油 津	宮 崎	1,422	△ 10.9	132 (137)	宮崎空港	宮 崎	189	404.2
124 (125)	厳 原	長 崎	193	66.9	133 (136)	厳 原	長 崎	180	△ 33.8
135 (138)	大分空港	大 分	-	-	138 (142)	萩	福 岡	-	-
					138 (139)	大分空港	大 分	-	全減
全 国			68,399,121	△ 11.1	全 国			68,010,832	△ 13.5

# 九州経済圏各県別貿易総額表

( 単位 : 百万円 、 % )

地 域 名		2020年 (R02年)			県別 総額 順位	2019年 (R01年)			県別 総額 順位
		価 額	前年比	全 国 構成比		価 額	前年比	全 国 構成比	
九州経済圏	輸 出	7,463,694	87.2	10.9		8,558,531	94.7	11.1	
	輸 入	5,484,170	81.4	8.1		6,735,777	90.2	8.6	
	差 引	1,979,524				1,822,754			
九州全県	輸 出	5,901,122	87.8	8.6		6,718,942	96.7	8.7	
	輸 入	4,493,944	84.2	6.6		5,340,064	90.7	6.8	
	差 引	1,407,179				1,378,878			
福岡	輸 出	4,825,580	89.4	7.1	1	5,399,489	96.3	7.0	1
	輸 入	2,291,078	84.6	3.4		2,707,905	93.9	3.4	
	差 引	2,534,502				2,691,584			
佐賀	輸 出	57,415	65.8	0.1	7	87,199	148.4	0.1	7
	輸 入	75,764	105.2	0.1		72,027	97.7	0.1	
	差 引	▲18,349				15,172			
長崎	輸 出	204,092	65.1	0.3	5	313,616	110.6	0.4	5
	輸 入	154,156	88.0	0.2		175,105	78.8	0.2	
	差 引	49,936				138,512			
熊本	輸 出	34,245	90.6	0.1	8	37,797	101.6	0.0	8
	輸 入	92,850	83.8	0.1		110,797	104.0	0.1	
	差 引	▲58,605				▲73,000			
大分	輸 出	603,417	81.3	0.9	3	742,144	89.8	1.0	3
	輸 入	997,700	85.5	1.5		1,166,395	91.1	1.5	
	差 引	▲394,283				▲424,252			
宮崎	輸 出	66,164	88.6	0.1	9	74,718	96.3	0.1	9
	輸 入	34,679	61.7	0.1		56,165	111.9	0.1	
	差 引	31,485				18,553			
鹿児島	輸 出	110,210	172.3	0.2	4	63,978	106.3	0.1	4
	輸 入	847,717	80.6	1.2		1,051,670	82.8	1.3	
	差 引	▲737,507				▲987,691			
山口	輸 出	1,533,460	84.8	2.2	2	1,808,463	88.0	2.4	2
	輸 入	869,917	69.8	1.3		1,247,015	88.5	1.6	
	差 引	663,542				561,448			
沖縄	輸 出	29,112	93.5	0.0	6	31,126	109.1	0.0	6
	輸 入	120,309	80.9	0.2		148,698	84.8	0.2	
	差 引	▲91,197				▲117,572			
全国	輸 出	68,399,121	88.9	100.0		76,931,665	94.4	100.0	
	輸 入	68,010,832	86.5	100.0		78,599,510	95.0	100.0	
	差 引	388,289				▲1,667,845			

注) 県別総額順位は、九州経済圏における各県別の輸出入総額の順位