



令和元年分（確定値） 大分税関支署管内貿易概況

令和2年3月31日
門司税関 大分税関支署

県全体の貿易額

輸出額は7,421.4億円、前年比10.2%減

映像機器、事務用機器、船舶類などが減少
有機化合物、荷役機械などが増加

輸入額は11,664.0億円、前年比8.9%減

液化天然ガス、石炭、銅鉱などが減少
鉄鉱石、半導体等電子部品などが増加

主要品目

（単位：百万円、％）

輸 出	価 額	前年比	構成比	輸 入	価 額	前年比	構成比
有 機 化 合 物	113,984	120.7	15.4	鉄 鉱 石	222,766	114.0	19.1
鉄 鋼	223,689	95.7	30.1	銅 鉱	264,950	90.4	22.7
銅 及 び 同 合 金	117,901	94.8	15.9	石 炭	155,188	82.2	13.3
事 務 用 機 器	95,622	88.5	12.9	原 油 及 び 粗 油	255,884	98.4	21.9
映 像 機 器	55,683	49.5	7.5	揮 発 油	97,957	97.6	8.4
船 舶 類	52,055	81.0	7.0	液 化 天 然 ガ ス	66,693	55.7	5.7
石 油 製 品	9,981	83.5	1.3	液 化 石 油 ガ ス	41,299	73.4	3.5

港（通関官署）別の状況

港 名（通関官署）

（単位：百万円、％）

区 分	輸 出		輸 入		差引額	
	価 額	前年比	価 額	前年比	出・入超	価 額
大 分 (大 分)	690,057	89.6	1,154,286	91.2	入 超	464,229
佐 伯 (佐 伯)	24,173	152.2	5,392	90.6	出 超	18,781
津久見 (津久見)	27,914	69.7	6,716	90.3	出 超	21,198
大分空港 (大分空港)	-	-	2	283.5	入 超	2
大 分 県	742,144	89.8	1,166,395	91.1	入 超	424,252

※ 港別貿易額は、各官署の通関額合計による。また、大分の実績には佐賀関港・中津港の実績を含む。

※ 大分県の価額欄は、各港毎の千円単位までの合計数値から四捨五入で算出。

※ 表及びグラフに掲げる構成比の合計は、四捨五入の関係で100%にならない場合があります。

この内容を引用されるときは、大分税関支署発表によると付記してください。

本資料に関する問合せ先：大分税関支署 管理課

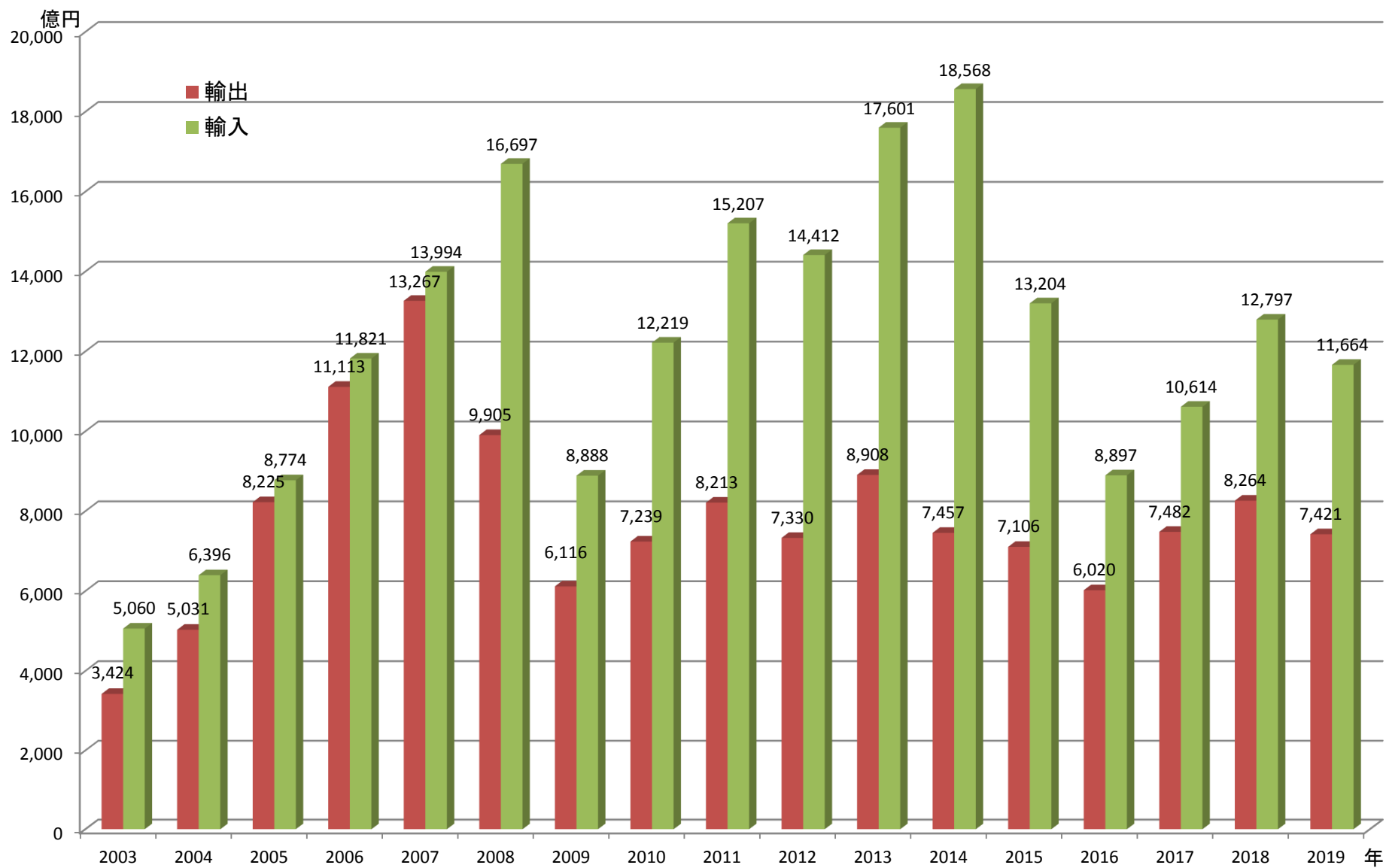
シロイ クロイ
★ 密輸ダイヤル(24時間受付)【0120-461-961】

TEL 050-3539-3300

FAX 097-524-0067

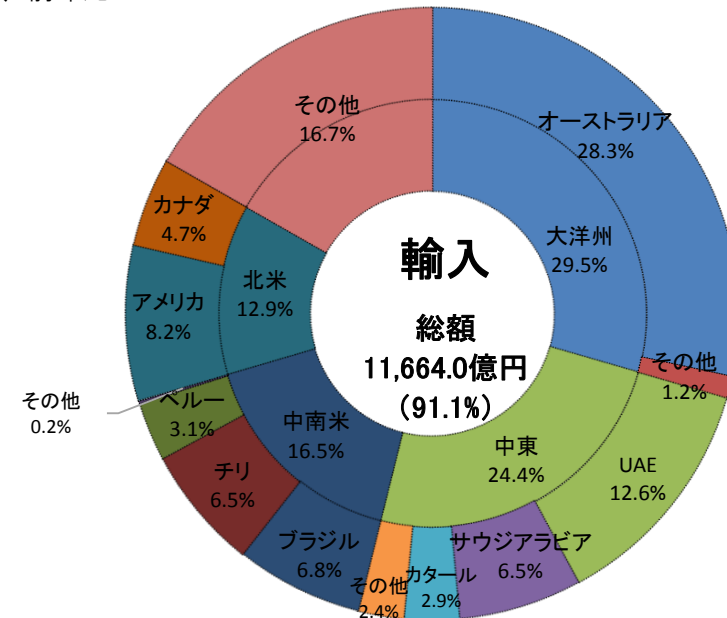
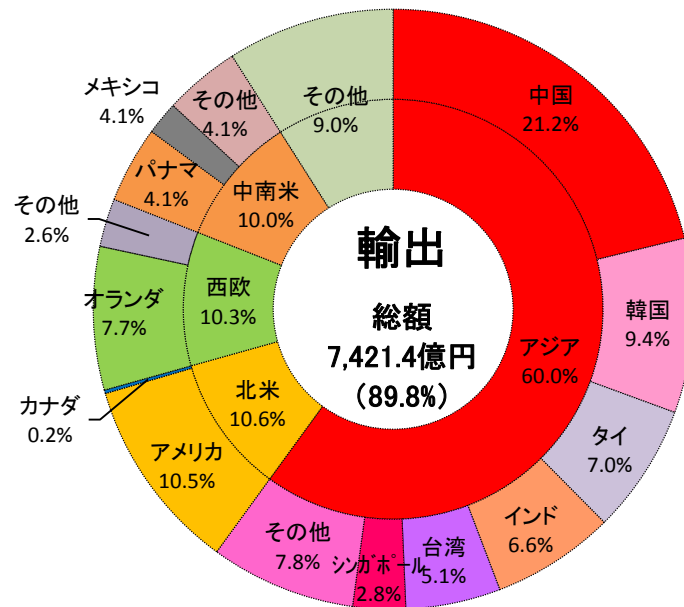
ホームページアドレス <http://www.customs.go.jp/moji/>
YouTube 税関チャンネル <http://www.youtube.com/user/mof>

大分県の輸出入額推移



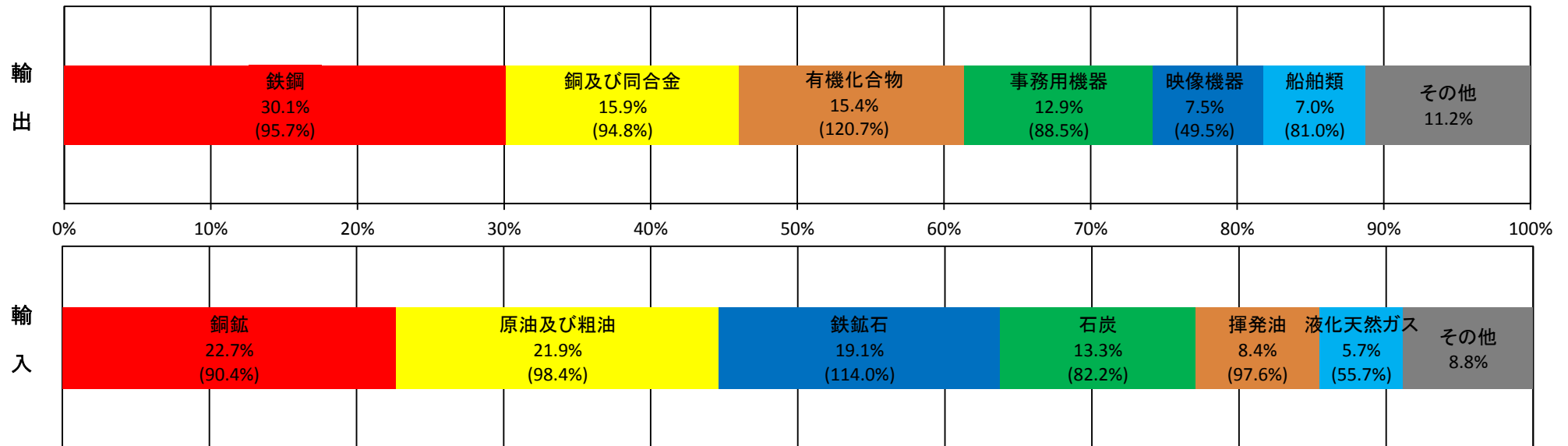
大分県の地域別・国別シェア《2019年（令和元年）》

※総額の（ ）は、前年比

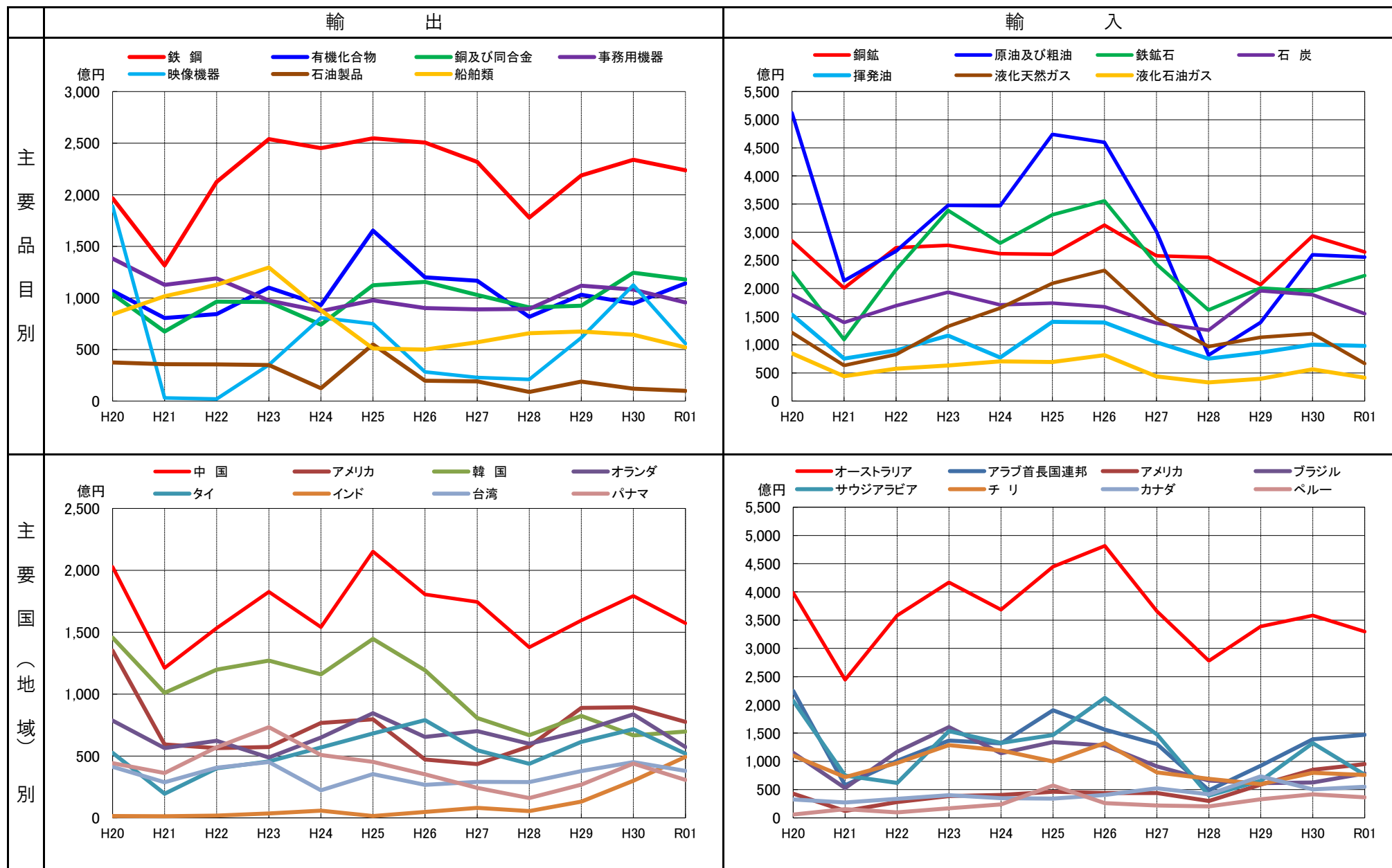


大分県の品目別シェア《2019年（令和元年）》

※品目別の（ ）は、前年比



大分県の品目別・国別貿易額推移



令和元年 全国港別輸出入額順位表

※ ベストテン及び門司税関管内分について抜粋

《輸出》大分港は全国で20位、門司税関管内では第4位

《輸入》大分港は全国で14位、門司税関管内では第1位

	門司税関管内
	大分支署管内

(単位:百万円、%)

輸 出					輸 入				
順位 (前年)	港 名	都道府県名	価 額	伸率	順位 (前年)	港 名	都道府県名	価 額	伸率
1 (1)	名古屋	愛 知	12,306,759	△ 1.4	1 (1)	成田空港	千 葉	12,956,021	△ 5.5
2 (2)	成田空港	千 葉	10,525,596	△ 8.1	2 (2)	東 京	東 京	11,491,331	△ 1.4
3 (3)	横 浜	神奈川	6,946,128	△ 10.0	3 (3)	名古屋	愛 知	5,084,883	△ 4.7
4 (4)	東 京	東 京	5,823,726	△ 3.6	4 (5)	横 浜	神奈川	4,891,967	2.9
5 (5)	神 戸	兵 庫	5,557,149	△ 4.5	5 (4)	大 阪	大 阪	4,778,131	△ 3.9
6 (6)	関西空港	大 阪	5,187,196	△ 1.5	6 (7)	関西空港	大 阪	3,969,490	0.6
7 (7)	大 阪	大 阪	3,774,242	△ 11.0	7 (8)	神 戸	兵 庫	3,310,343	△ 3.7
8 (8)	博 多	福 岡	2,977,283	7.6	8 (6)	千葉	千葉	3,268,159	△ 17.6
9 (9)	三 河	愛 知	2,542,388	△ 3.7	9 (9)	川 崎	神奈川	2,357,147	△ 0.3
10 (10)	清 水	静 岡	1,823,906	△ 3.1	10 (10)	四日市	三 重	1,586,859	△ 7.7
14 (16)	苅 田	福 岡	858,287	△ 12.2	14 (13)	大 分	大 分	1,154,286	△ 8.8
16 (15)	門 司	福 岡	845,296	△ 15.5	17 (18)	博 多	福 岡	1,046,491	0.5
20 (19)	大 分	大 分	690,057	△ 10.4	20 (20)	門 司	福 岡	885,057	△ 3.6
21 (22)	三田尻中関	山 口	623,335	△ 0.1	27 (27)	福岡空港	福 岡	453,317	△ 9.2
22 (21)	下 関	山 口	477,484	△ 27.9	32 (29)	徳山下松	山 口	404,295	△ 17.4
25 (24)	徳山下松	山 口	419,384	△ 14.9	34 (31)	宇 部	山 口	378,886	△ 14.8
27 (27)	戸 畑	福 岡	366,554	△ 6.1	38 (38)	戸 畑	福 岡	251,359	△ 26.0
33 (28)	福岡空港	福 岡	251,317	△ 32.5	40 (39)	下 関	山 口	228,274	△ 7.4
40 (43)	岩 国	山 口	176,479	9.3	50 (53)	岩 国	山 口	132,593	△ 5.1
54 (55)	宇 部	山 口	108,388	△ 3.2	57 (62)	三田尻中関	山 口	102,153	18.3
60 (70)	伊万里	佐賀・長崎	82,680	48.5	66 (71)	伊万里	佐賀・長崎	57,611	4.4
65 (65)	細 島	宮 崎	69,048	△ 1.9	76 (81)	細 島	宮 崎	42,408	2.8
82 (77)	津久見	大 分	27,914	△ 30.3	84 (85)	苅 田	福 岡	31,769	△ 3.8
85 (90)	佐 伯	大 分	24,173	52.2	100 (99)	唐 津	佐 賀	14,416	△ 22.1
106 (113)	唐 津	佐 賀	4,519	47.5	102 (111)	油 津	宮 崎	13,719	57.7
108 (107)	宮崎空港	宮 崎	4,074	△ 24.4	111 (112)	津久見	大 分	6,716	△ 9.7
114 (115)	萩	山 口	1,798	△ 13.1	115 (116)	佐 伯	大 分	5,392	△ 9.4
115 (117)	油 津	宮 崎	1,597	△ 13.7	128 (127)	平 生	山 口	814	△ 61.3
116 (118)	平 生	山 口	1,594	7.4	136 (136)	厳 原	長 崎	271	△ 27.0
125 (128)	厳 原	長 崎	115	△ 2.6	137 (138)	宮崎空港	宮 崎	37	△ 83.7
138 (139)	大分空港	大 分	-	-	139 (145)	大分空港	大 分	2	2.8倍
					142 (146)	萩	山 口	-	-
	全 国		76,931,665	△ 5.6		全 国		78,599,510	△ 5.0

九州経済圏各県別貿易総額表

(単位 : 百万円 、 %)

地 域 名		2019年（R01年）			県別 総額 順位	2018年（H30年）			県別 総額 順位	
		価 額	前年比	全 国 構成比		価 額	前年比	全 国 構成比		
九州経済圏	輸 出	8,558,531	94.7	11.1		9,035,231	100.9	11.1		
	輸 入	6,735,777	90.2	8.6		7,469,961	112.4	9.0		
	差 引	1,822,754				1,565,270				
	輸 出	6,718,942	96.7	8.7		6,950,625	101.6	8.5		
	輸 入	5,340,064	90.7	6.8		5,885,431	111.5	7.1		
	差 引	1,378,878				1,065,195				
	九州全県	輸 出	5,399,489	96.3	7.0	1	5,606,988	100.9	6.9	1
		輸 入	2,707,905	93.9	3.4		2,882,570	106.3	3.5	
		差 引	2,691,584				2,724,418			
	福 岡	輸 出	87,199	148.4	0.1	7	58,744	79.7	0.1	8
		輸 入	72,027	97.7	0.1		73,691	100.8	0.1	
		差 引	15,172				▲14,947			
	佐 賀	輸 出	313,616	110.6	0.4	5	283,532	88.2	0.3	5
		輸 入	175,105	78.8	0.2		222,322	118.4	0.3	
		差 引	138,512				61,209			
	長 崎	輸 出	37,797	101.6	0.0	8	37,192	113.6	0.0	7
		輸 入	110,797	104.0	0.1		106,580	101.9	0.1	
		差 引	▲73,000				▲69,387			
	熊 本	輸 出	742,144	89.8	1.0	3	826,360	110.4	1.0	3
		輸 入	1,166,395	91.1	1.5		1,279,658	120.6	1.5	
		差 引	▲424,252				▲453,299			
	大 分	輸 出	74,718	96.3	0.1	9	77,625	110.5	0.1	9
		輸 入	56,165	111.9	0.1		50,191	94.5	0.1	
		差 引	18,553				27,435			
	宮 崎	輸 出	63,978	106.3	0.1	4	60,185	155.8	0.1	4
		輸 入	1,051,670	82.8	1.3		1,270,419	117.0	1.5	
		差 引	▲987,691				▲1,210,234			
	鹿児島	輸 出	1,808,463	88.0	2.4	2	2,056,063	99.0	2.5	2
		輸 入	1,247,015	88.5	1.6		1,409,079	120.4	1.7	
		差 引	561,448				646,985			
	山 口	輸 出	31,126	109.1	0.0	6	28,543	88.2	0.0	6
		輸 入	148,698	84.8	0.2		175,452	90.1	0.2	
		差 引	▲117,572				▲146,909			
	沖 縄	輸 出	76,931,665	94.4	100.0		81,478,753	104.1	100.0	
		輸 入	78,599,510	95.0	100.0		82,703,304	109.7	100.0	
		差 引	▲1,667,845				▲1,224,552			
全国										

注) 県別総額順位は、九州経済圏における各県別の輸出入総額の順位