

# 厳原税関支署 貿易概況

平成29年分（確定値）

平成30年4月10日

## 輸出入ともに平成27年以来、3年連続のマイナス

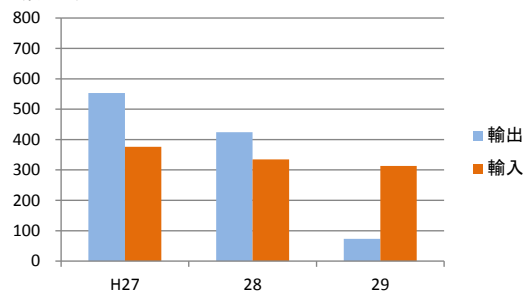
### 1 輸出入貿易額

（単位：千円）

年	輸出	前年比	輸入	前年比
H27	553,447	69.5%	376,409	64.5%
28	424,304	76.7%	334,816	89.0%
29	73,147	17.2%	313,271	93.6%

（百万円）

輸出入貿易額の推移



### 2 貿易動向

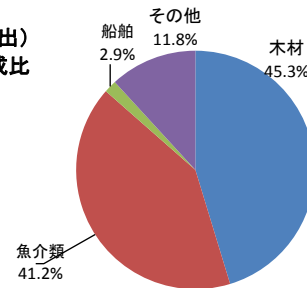
#### 【輸出】

- ・輸出総額は、73百万円（82. 8%減）と、前年に比べ大幅に減少した。
- ・品目別では、主に「船舶類」（1百万円、99. 7%減）が大幅に減少しました、「魚介類」（30百万円、12. 7%減）が減少したため、3年連続のマイナスとなった。

（単位：千円）

順位	品名	価額	対前年比
1	木材	33,129	267.0%
2	魚介類	30,128	54.4%
3	船舶類	1,250	0.3%
	その他	8,640	-
総額		73,147	17.2%

（輸出）  
構成比



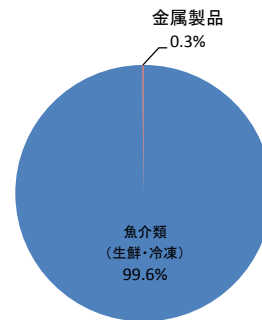
#### 【輸入】

- ・輸入総額は、3億13百万円（6. 4%減）と、前年に比べ減少した。
- ・品目別では、「加熱用・冷却用機器」（実績なし、全減）及び「金属製品」（1百万円、45. 3%）が大幅に減少しました、「魚介類」（3億13百万円、6. 2%減）が減少したため、3年連続のマイナスとなった。

（単位：千円）

順位	品名	価額	対前年比
1	魚介類（生鮮・冷凍）	312,770	93.8%
2	金属製品	501	54.7%
総額		313,271	93.6%

（輸入）  
構成比



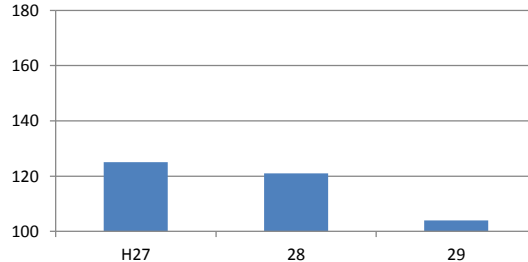
### 3 外国貿易船入港隻数（厳原港）

（単位：隻）

年	厳原港	
	隻数	前年比
H27	125	93.4%
28	121	96.8%
29	104	86.0%

（隻）

外国貿易船入港隻数の推移



- ・この資料内容を引用されるときは、厳原税関支署提供による旨を付記して下さい。
- ・本文中の伸率及び増加・減少は「対前年比」です。
- ・統計数値の単位未満は、四捨五入を行うため、総数の内容の計が一致しない場合があります。
- ・本資料についての問合せ先 **厳原税関支署 0920-52-1112**

【密輸の情報は 密輸ダイヤル 0120-461-961まで】  
シロイ クロイ

