

厳原税関支署 貿易概況

平成27年分（確定値）

平成28年4月1日

【輸出】 3年ぶりのマイナス 【輸入】2年ぶりのマイナス

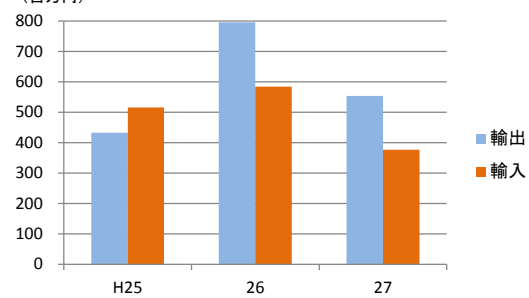
1 輸出入貿易額

（単位：千円）

年	輸出	前年比	輸入	前年比
H25	432,452	100.1%	515,921	90.1%
26	796,136	184.1%	583,995	113.2%
27	553,447	69.5%	376,409	64.5%

（百万円）

輸出入貿易額の推移



2 貿易動向

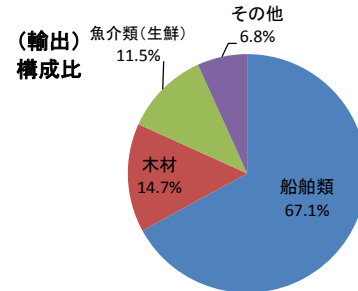
【輸出】

- ・輸出総額は、5億53百万円（30. 5%減）と、前年に比べ大幅に減少した。
- ・品目別では、「魚介類（生鮮）」（63百万円、21. 5%増）が増加したものの、「船舶類」（3億71百万円、39. 2%減）及び「木材」（81百万円、33. 4%減）が大幅に減少したため、3年ぶりのマイナスとなった。

（単位：千円）

順位	品名	価額	対前年比
1	船舶類	371,097	60.8%
2	木材	81,397	66.6%
3	魚介類（生鮮）	63,453	121.5%
	その他	37,500	-
総額		553,447	69.5%

（輸出） 構成比



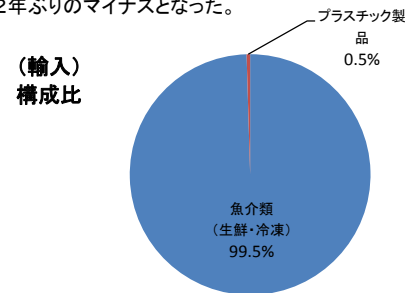
【輸入】

- ・輸入総額は、3億76百万円（35. 5%減）と、前年に比べ大幅に減少した。
- ・品目別では、「プラスチック製品」（2百万円、50. 0%増）が大幅に増加したものの、「重電機器」（実績なし、全減）及び「魚介類（生鮮・冷凍）」（3億75百万円、15. 8%減）等が減少したため、2年ぶりのマイナスとなった。

（単位：千円）

順位	品名	価額	対前年比
1	魚介類（生鮮・冷凍）	374,654	84.2%
2	プラスチック製品	1,755	150.0%
総額		376,409	64.5%

（輸入） 構成比



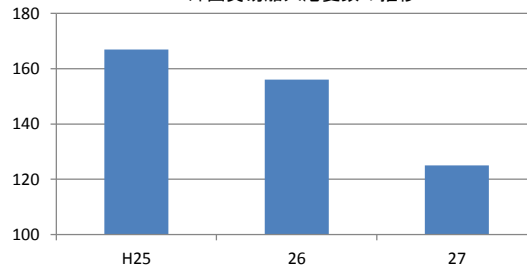
3 外国貿易船入港隻数（厳原港）

（単位：隻）

年	厳原港	
	隻数	前年比
H25	167	107.1%
26	156	93.4%
27	125	80.1%

（隻）

外国貿易船入港隻数の推移



- ・この資料内容を引用されるときは、厳原税関支署提供による旨を付記して下さい。
- ・本文中の伸率及び増加・減少は「対前年比」です。
- ・統計数値の単位未満は、四捨五入を行うため、総数の内容の計が一致しない場合があります。
- ・本資料についての問合せ先 **厳原税関支署 0920-52-1112**

【密輸の情報は 密輸ダイヤル 0120-461-961まで】
シロイ クロイ

