

厳原税関支署 貿易概況

令和3年分（確定値）

令和5年5月17日

輸入額が3年ぶりに増加した。

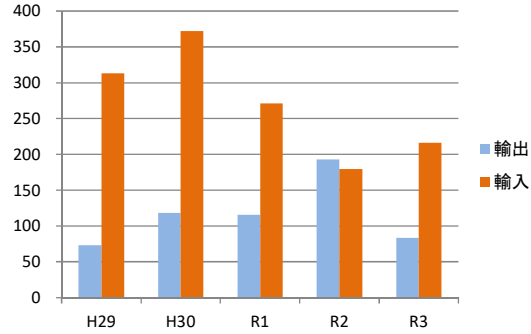
1 輸出入貿易額

(単位:千円)

年	輸出	前年比	輸入	前年比
H29	73,147	17.2%	313,271	93.6%
H30	118,603	162.1%	371,763	118.7%
R1	115,489	97.4%	271,205	73.0%
R2	192,777	166.9%	179,655	66.2%
R3	83,660	43.4%	216,416	120.5%

(百万円)

輸出入貿易額の推移



2 貿易動向

【輸出】

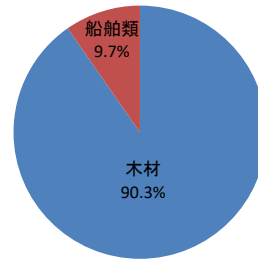
輸出額は、84百万円(56.6%減)で、前年を大幅に下回った。

品目別では、「木材」(76百万円、3.9%減)は減少し、「船舶類」(8百万円、92.8%減)が著しく減少し、「魚介類」は全減となった。

(単位:千円)

	品名	価額(R3)	価額(R2)	対前年比
1	木材	75,570	78,617	96.1%
2	船舶類	8,090	113,000	7.2%
3	魚介類	-	1,160	全減
総額		83,660	192,777	43.4%

(輸出) 構成比



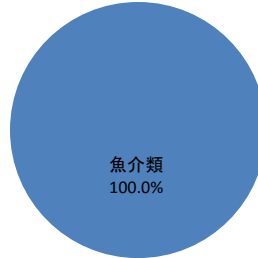
【輸入】

輸入額は、2億16百万円(20.5%増)で、3年ぶりに増加した。品目は、昨年同様「魚介類」のみであった。

(単位:千円)

	品名	価額(R3)	価額(R2)	対前年比
1	魚介類	216,416	179,655	120.5%
総額		216,416	179,655	120.5%

(輸入) 構成比



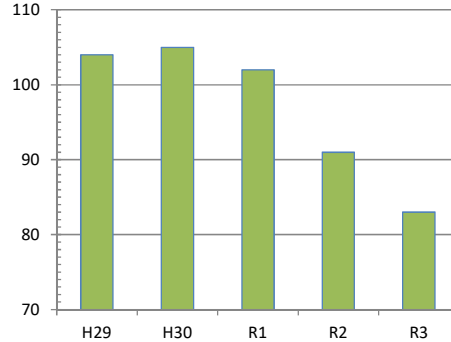
3 外国貿易船入港隻数(厳原港)

(単位:隻)

年	厳原港	
	隻数	前年比
H29	104	86.0%
H30	105	101.0%
R1	102	97.1%
R2	91	89.2%
R3	83	91.2%

(隻)

外国貿易船入港隻数の推移



- ・この資料内容を引用されるときは、厳原税関支署提供による旨を付記して下さい。
- ・本文中の増減及び倍数表示はすべて「対前年比」です。
- ・統計数値の単位未満は、四捨五入を行うため、総数の内容の計が一致しない場合があります。
- ・本資料についての問合せ先 **厳原税関支署 0920-52-1112**

【密輸の情報は 密輸ダイヤル 0120-461-961まで】
シロイ クロイ

