



令和7年2月7日

## 岩国税関支署管内貿易概況 令和6年12月分

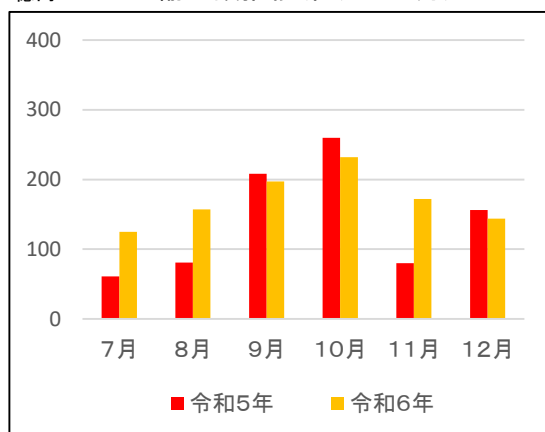
### 1 管内貿易額(輸出:確報値、輸入:9桁速報値)

(単位:千円)

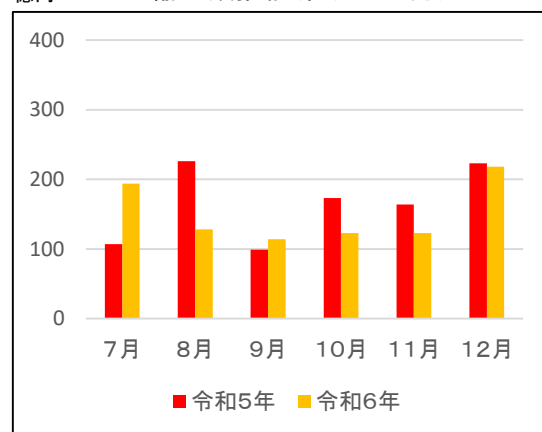
区 分	価 額		累 計 価 額	
		前年同月比		前年同期比
輸 出	14,383,058	91.9%	161,781,153	85.0%
輸 入	21,836,141	97.9%	189,989,234	94.9%
輸出入総額	36,219,199	95.4%	351,770,387	90.1%
差引額	-7,453,083	入 超	-28,208,081	入 超

対前年比、輸出は2か月ぶりの減少、輸入は3か月連続の減少

億円 輸出額推移(直近6か月)



億円 輸入額推移(直近6か月)



データの詳細については 下記QRコードから検索・閲覧が可能です

### 2 外国貿易船入港隻数(岩国港)

	当 月		1月以降累計		
	隻 数	前 年 同月比	令和6年 隻 数	令和5年 隻 数	前 年 同期比
日本籍	6	75.0%	52	48	108.3%
外国籍	41	102.5%	471	535	88.0%
計	47	97.9%	523	583	89.7%

○ この資料に関するお問い合わせは 岩国税関支署へ

TEL (0827) 21-7138

○ 密輸の情報は・・・ 0120-461-961

フリーダイヤル シロイ クロイ

門司税関HP

