

宮崎県の貿易概況

(平成31年 3月分輸出確報・輸入9桁速報値)

令和元年5月14日
細島税関支署

◎輸出 2か月ぶりのマイナス

◎輸入 2か月ぶりのプラス

輸 出: 輸出総額は、62億86百万円(前年同月比97.3%)で、2か月ぶりの減少となった。
以下、前年同月比でみると、

- 品目別では、織物用糸及び繊維製品(5.7%減)、元素及び化合物(17.6%減)は減少、電気機器(41.4%減)は大幅に減少したものの、プラスチック(8.7%増)は増加した。
- 国別では、韓国(12.3%減)、中国(13.4%減)は減少したものの、インド(7.0%増)、アメリカ合衆国(3.8%増)は増加、タイ(63.7%増)は大幅に増加した。

輸 入: 輸入総額は、83億97百万円(前年同月比208.4%)で、2か月ぶりの増加となった。
以下、前年同月比でみると、

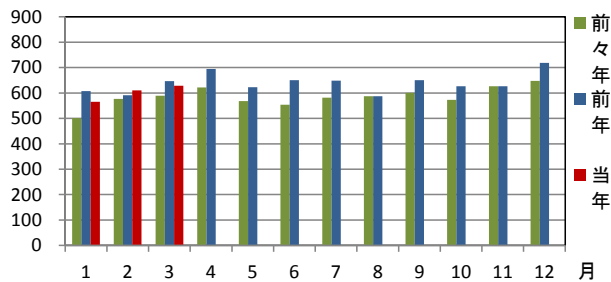
- 品目別では、木製品及びコルク製品(37.6%減)、元素及び化合物(47.9%減)は大幅に減少したものの、電気機器(約54倍)、金属鉱及びくず(約2.2倍)、石炭、コークス及び練炭(約279倍)は著しく増加した。
- 国別では、ガボン(全増)、タイ(33.1%増)、ニューカレドニア(15.5%増)は増加、中国(約9.2倍)、オーストラリア(約2.1倍)は著しく増加した。

1 総額 (単位=千円)

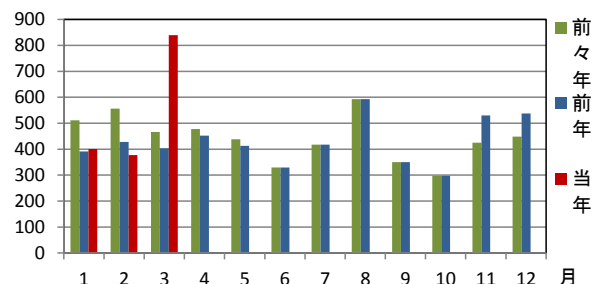
区分	3月分		1月以降累計	
	価格	前年同月比	価格	前年同期比
輸出	6,286,375	97.3%	18,036,059	97.8%
輸入	8,396,547	208.4%	16,166,525	132.3%
総額	14,682,922	140.0%	34,202,584	111.5%
差引額	2,110,172	輸入超	1,869,534	輸出超

2 輸出入貿易額推移グラフ

○輸 出 (単位=千万円)

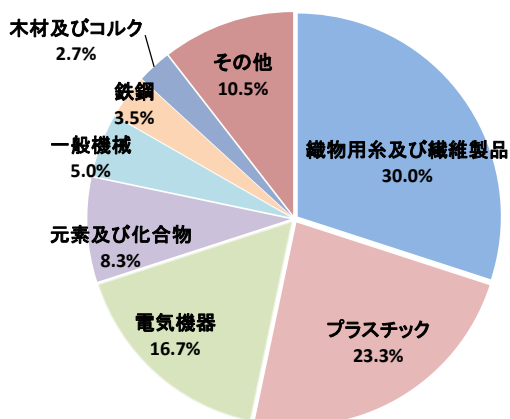


○輸 入 (単位=千万円)

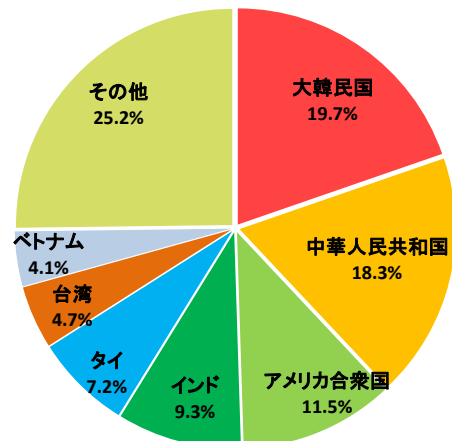


3 輸出品目別・国別グラフ (1月以降累計)

【品目別】

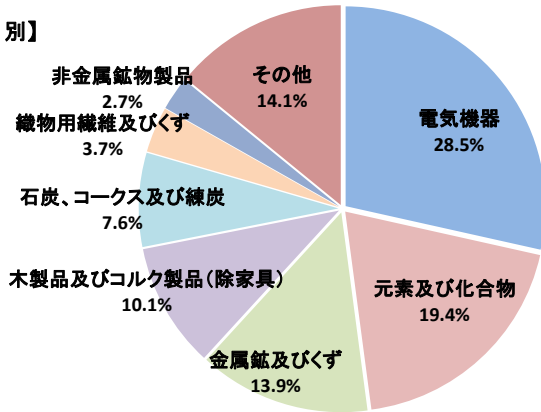


【国 別】

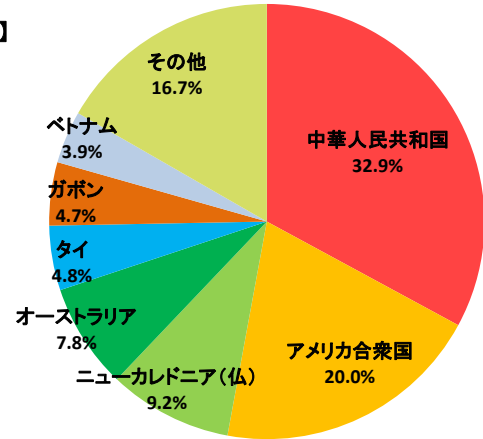


4 輸入品目別・国別グラフ (1月以降累計)

【品目別】



【国別】

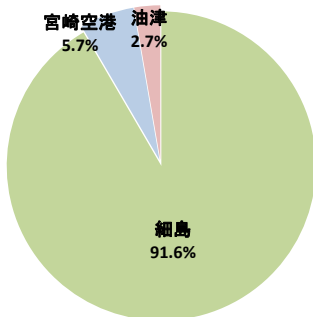


5 署所別輸出入額表

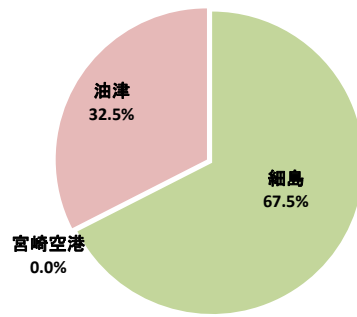
○一覧表 (単位=千円)

	区分	3月分	前年同月比	1月以降累計	前年同期比
細島税関支署	輸出	5,644,649	94.2%	16,524,372	97.1%
	輸入	4,024,709	158.6%	10,918,514	120.1%
	総額	9,669,358	113.3%	27,442,886	105.1%
宮崎空港出張所	輸出	440,387	137.7%	1,025,018	103.5%
	輸入	0	-	0	0.0%
	総額	440,387	80.6%	1,025,018	84.2%
油津出張所	輸出	201,339	137.2%	486,669	108.7%
	輸入	4,371,838	345.3%	5,248,011	180.9%
	総額	4,573,177	323.7%	5,734,680	171.2%

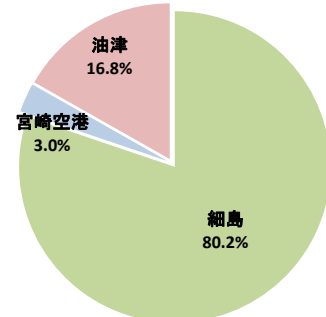
○輸出総額の割合 (1月以降累計)



○輸入総額の割合 (1月以降累計)



○輸出入総額の割合 (1月以降累計)



6 管内港別の外国貿易船・外国貿易機入港実績

○外国貿易船 (単位: 隻、トン)

	区分	3月分			1月以降累計		
		隻数	純トン数	前年同月比(隻)	隻数	純トン数	前年同期比(隻)
細島港	日本籍	0	0	-	0	0	-
	外国籍	34	140,772	109.7%	93	362,854	109.4%
	計	34	140,772	109.7%	93	362,854	109.4%
油津港	日本籍	0	0	0.0%	1	21,174	100.0%
	外国籍	3	44,773	100.0%	7	107,659	77.8%
	計	3	44,773	75.0%	8	128,833	80.0%

○外国貿易機 (単位: 機)

	3月分		1月以降累計	
	機数	前年同月比	機数	前年同期比
宮崎空港	53	94.6%	154	98.7%

(注)

- 価格については、輸出は『FOB価格』、輸入は『CIF価格』を計上しています。
- 輸出価格は、当該輸出貨物を積載する船舶又は航空機の出港の日、輸入は当該貨物の輸入許可の日(蔵入貨物、移入貨物及び輸入許可前引取貨物は、それぞれ当該貨物の承認の日)をもって計上しています。
- 統計数値の単位未満は四捨五入を行うため総数の内訳の計が一致しない場合があります。
- この発表資料を引用されるときは『細島税関支署発表』の旨を付記願います。
- この資料詳細に関するご質問は、以下のところまでお問い合わせ願います。



お問い合わせ先

細島税関支署: 0982-56-1253 (FAX: 0982-52-1090)

Eメール: moji-hososhima@customs.go.jp

門司税関ホームページ

www.customs.go.jp/moji/

門司税関HP QRコード



安全安心な社会を目指して

税関では、麻薬・けん銃などの密輸や知的財産侵害物品に関する皆様からの情報をお待ちしております。

密輸ダイヤル(24時間) 0120-461-961