

宮崎県の貿易概況

(平成30年 12月分輸出確報・輸入9桁速報値)

平成31年2月13日
細島税関支署

◎輸出 18か月連続のプラス！

◎輸入 4か月連続のプラス！

輸出： 輸出総額は、71億82百万円(前年同月比110.9%)で、18か月連続の増加となった。
以下、前年同月比でみると、

- 品目別では、織物用糸及び繊維製品(3.9%増)、元素及び化合物(10.0%増)、電気機器(44.7%増)、一般機械(15.7%増)ともに増加した。
- 国別では、韓国(16.9%増)、中国(3.0%増)、インド(6.5%増)、タイ(43.7%増)ともに増加した。

輸入： 輸入総額は、53億90百万円(前年同月比120.3%)で、4か月連続の増加となった。
以下、前年同月比でみると、

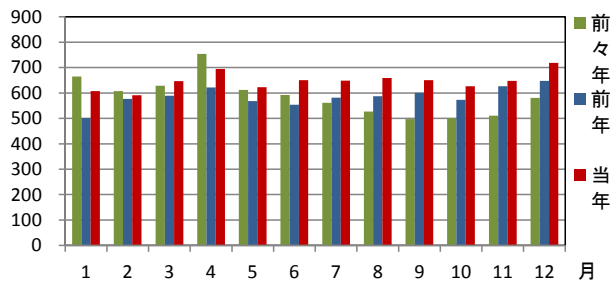
- 品目別では、金属鉱及びびくず(9.4%減)、織物用繊維及びびくず(23.1%減)は減少したものの、木製品及びコルク製品(17.1%増)は増加、石炭及びコークス及び練炭(64.8%増)は大幅に増加した。
- 国別では、アメリカ合衆国(3.3%減)が減少、中国(46.6%減)は大幅に減少したものの、ニューカレドニア(12.7%増)、オーストラリア(6.0%増)は増加した。

1 総額 (単位=千円)

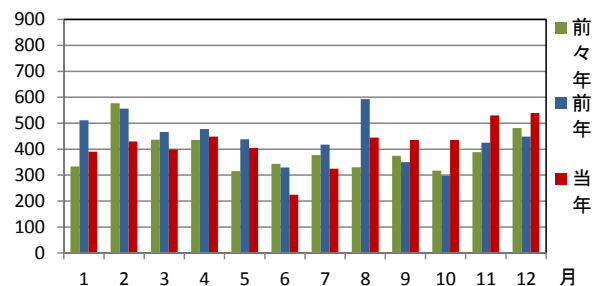
区分	12月分		1月以降累計	
	価格	前年同月比	価格	前年同期比
輸出	7,182,260	110.9%	77,626,279	110.5%
輸入	5,390,398	120.3%	50,049,465	94.3%
総額	12,572,658	114.7%	127,675,744	103.5%
差引額	1,791,862	輸出超	27,576,814	輸出超

2 輸出入貿易額推移グラフ

○輸出 (単位=千万円)

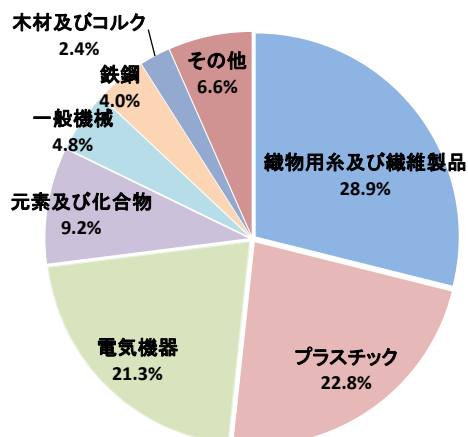


○輸入 (単位=千万円)

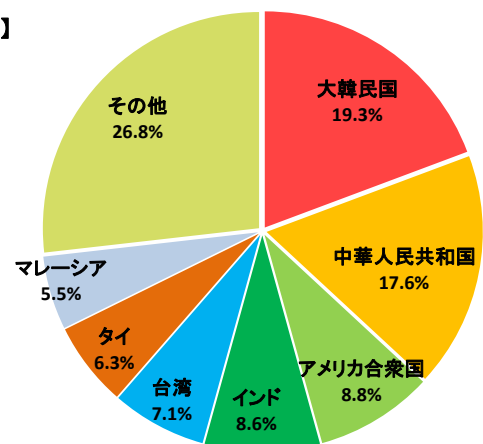


3 輸出品目別・国別グラフ (1月以降累計)

【品目別】

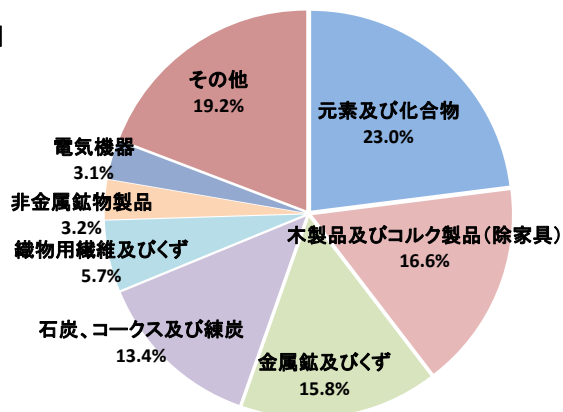


【国別】

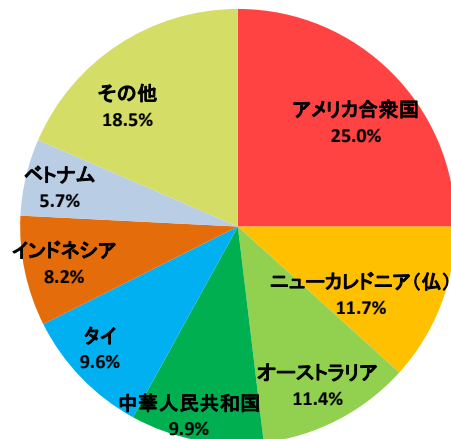


4 輸入品目別・国別グラフ (1月以降累計)

【品目別】



【国別】

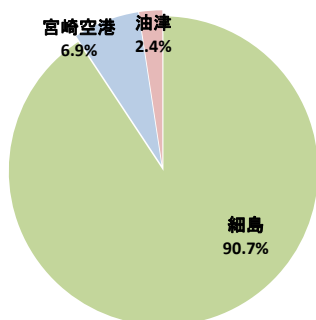


5 署所別輸出入額表

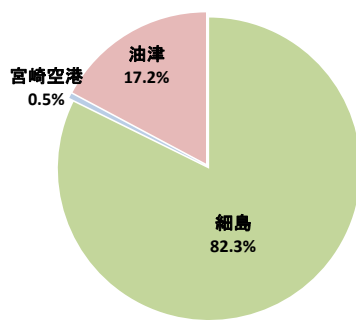
○一覧表 (単位=千円)

	区分	12月分	前年同月比	1月以降累計	前年同期比
細島税関支署	輸出	6,633,117	111.3%	70,389,361	105.5%
	輸入	4,522,020	119.1%	41,198,076	100.6%
	総額	11,155,137	114.4%	111,587,437	103.7%
宮崎空港出張所	輸出	426,812	111.2%	5,387,366	307.4%
	輸入	0	-	230,588	29907.7%
	総額	426,812	111.2%	5,617,954	320.4%
油津出張所	輸出	122,331	89.3%	1,849,552	102.6%
	輸入	868,378	126.8%	8,620,801	70.9%
	総額	990,709	120.6%	10,470,353	75.0%

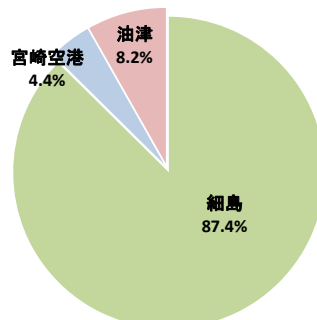
○輸出総額の割合 (1月以降累計)



○輸入総額の割合 (1月以降累計)



○輸出入総額の割合 (1月以降累計)



6 管内港別の外国貿易船・外国貿易機入港実績

○外国貿易船 (単位: 隻、トン)

	区分	12月分			1月以降累計		
		隻数	純トン数	前年同月比(隻)	隻数	純トン数	前年同期比(隻)
細島港	日本籍	0	0	-	3	546	60.0%
	外国籍	33	134,692	97.1%	369	1,505,579	102.5%
	計	33	134,692	97.1%	372	1,506,125	101.9%
油津港	日本籍	0	0	-	3	50,572	300.0%
	外国籍	3	36,699	150.0%	35	548,378	46.1%
	計	3	36,699	150.0%	38	598,950	49.4%

○外国貿易機 (単位: 機)

	12月分		1月以降累計	
	機数	前年同月比	機数	前年同期比
宮崎空港	51	110.9%	573	149.2%

(注)

- 価格については、輸出は『FOB価格』、輸入は『CIF価格』を計上しています。
- 輸出価格は、当該輸出貨物を積載する船舶又は航空機の出港の日、輸入は当該貨物の輸入許可の日(蔵入貨物、移入貨物及び輸入許可前引取貨物は、それぞれ当該貨物の承認の日)をもって計上しています。
- 統計数値の単位未満は四捨五入を行うため総数の内訳の計が一致しない場合があります。
- この発表資料を引用されるときは『細島税関支署発表』の旨を付記願います。
- この資料詳細に関するご質問は、以下のところまでお問い合わせ願います。



お問い合わせ先
細島税関支署: 0982-56-1253 (FAX: 0982-52-1090)
Eメール: moji-hososhima@customs.go.jp

門司税関ホームページ
www.customs.go.jp/moji/

門司税関HP QRコード



安全安心な社会を目指して

税関では、麻薬・けん銃などの密輸や知的財産侵害物品に関する皆様からの情報をお待ちしております。

密輸ダイヤル(24時間) 0120-461-961