

宮崎県の貿易概況

(令和5年 9月分輸出確報・輸入9桁速報値)

令和5年11月16日
細島税関支署

◎輸出 5か月連続のプラス
◎輸入 5か月ぶりのプラス

輸出: 輸出総額は、67億23百万円(前年同月比163.8%)で、対前年同月比で5か月連続のプラスとなった。

以下、前年同月比でみると、

- 品目別では、プラスチック(2.2倍)は著しく増加し、織物用糸及び繊維製品(1.4倍)は大幅に増加した一方、金属鉱及びびくず(全減)は大幅に減少した。
- 国別では、中華人民共和国(2.8倍)及びインド(2.0倍)は著しく増加した一方、フィリピン(18.7%減)は減少した。

価額(百万円) 輸出(品目別)	当月	前年同月	前年同月比	構成比 (当期)	当年累計	前年同期比	構成比 (累計)
プラスチック	2,257	1,006	224.4%	33.6%	13,769	100.8%	27.3%
織物用糸及び繊維製品	2,707	1,882	143.8%	40.3%	19,264	105.6%	38.2%
木材及びコルク	423	71	594.4%	6.3%	2,828	119.3%	5.6%
元素及び化合物	708	600	118.0%	10.5%	5,880	123.3%	11.6%
一般機械	223	158	141.1%	3.3%	1,821	121.8%	3.6%
紙類及び同製品	118	193	61.0%	1.7%	1,228	107.0%	2.4%
金属鉱及びびくず	—	79	全減	0.0%	1	0.4%	0.0%
その他	286	115	249.3%	4.3%	5,697	91.8%	11.3%
合計	6,723	4,104	163.8%	100.0%	50,488	104.8%	100.0%

価額(百万円) 輸出(国・地域別)	当月	前年同月	前年同月比	構成比 (当期)	当年累計	前年同期比	構成比 (累計)
中華人民共和国	2,244	791	283.8%	33.4%	13,842	96.6%	27.4%
インド	739	379	195.3%	11.0%	5,578	127.1%	11.0%
大韓民国	860	573	150.1%	12.8%	5,721	98.1%	11.3%
アメリカ合衆国	410	231	177.1%	6.1%	2,954	144.6%	5.9%
イタリア	449	346	129.9%	6.7%	4,647	121.8%	9.2%
タイ	657	555	118.4%	9.8%	4,474	111.2%	8.9%
フィリピン	303	373	81.3%	4.5%	2,217	85.2%	4.4%
その他	1,061	857	123.8%	15.7%	11,056	99.2%	21.9%
合計	6,723	4,104	163.8%	100.0%	50,488	104.8%	100.0%

輸入： 輸入総額は、55億46百万円(前年同月比132.9%)で、対前年同月比で5か月ぶりのプラスとなった。

以下、前年同月比でみると、

- 品目別では、木製品及びコルク製品(除家具)(4.7倍)は著しく増加し、元素及び化合物(1.3倍)は大幅に増加した一方、パルプ及び古紙(全減)は大幅に減少した。
- 国別では、ベトナム(583.9倍)及びタイ(21.8倍)は大幅に増加した一方、ガボン(全減)は大幅に減少した。

価額(百万円) 輸入(品目別)	当月	前年同月	前年同月比	構成比 (当期)	当年累計	前年同期比	構成比 (累計)
木製品及びコルク製品(除家具)	1,690	361	467.9%	30.5%	7,455	117.6%	15.7%
元素及び化合物	1,996	1,582	126.2%	36.0%	12,817	93.8%	26.9%
織物用繊維及びびくず	199	16	1258.2%	3.6%	1,395	117.7%	2.9%
ゴム製品	142	83	171.6%	2.6%	1,058	147.4%	2.2%
穀物及び同調製品	168	128	131.5%	3.0%	952	119.0%	2.0%
金属鉱及びびくず	945	1,206	78.4%	17.0%	7,130	54.7%	15.0%
パルプ及び古紙	—	302	全減	0.0%	1,968	129.0%	4.1%
その他	406	495	82.1%	7.3%	14,798	84.2%	31.2%
合計	5,546	4,172	132.9%	100.0%	47,573	86.7%	100.0%

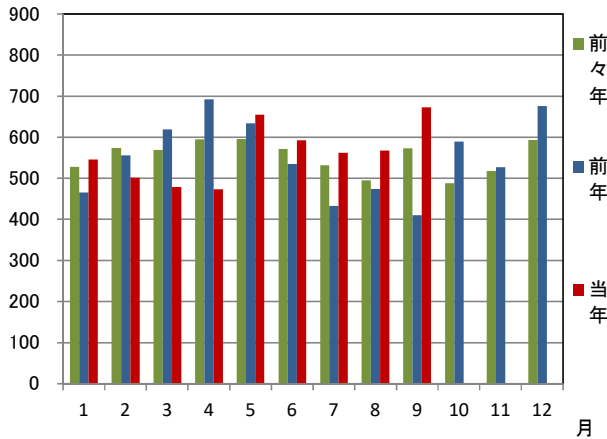
価額(百万円) 輸入(国・地域別)	当月	前年同月	前年同月比	構成比 (当期)	当年累計	前年同期比	構成比 (累計)
ベトナム	847	1	58,389.3%	15.3%	3,927	114.0%	8.3%
タイ	611	28	2,182.3%	11.0%	3,196	184.9%	6.7%
アメリカ合衆国	1,923	1,574	122.2%	34.7%	13,400	98.4%	28.2%
チリ	301	—	全増	5.4%	301	全増	0.6%
ニューカレドニア(仏)	945	654	144.5%	17.0%	5,782	58.4%	12.2%
中華人民共和国	272	214	127.2%	4.9%	4,190	126.4%	8.8%
ガボン	—	552	全減	0.0%	397	30.6%	0.8%
その他	647	1,148	56.3%	11.7%	16,380	76.1%	34.4%
合計	5,546	4,172	132.9%	100.0%	47,573	86.7%	100.0%

1 総額 (単位=千円)

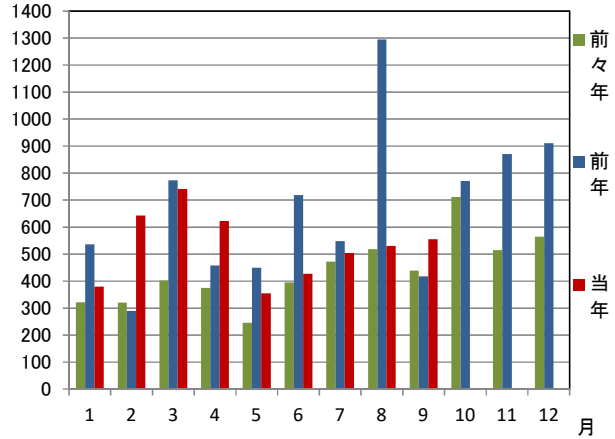
区分	9月分		1月以降累計	
	価格	前年同月比	価格	前年同期比
輸出	6,723,096	163.8%	50,488,144	104.8%
輸入	5,545,607	132.9%	47,572,569	86.7%
総額	12,268,703	148.3%	98,060,713	95.2%
差引額	1,177,489	輸出超	2,915,575	輸出超

2 輸出入貿易額推移グラフ

○輸出 (単位=千万円)

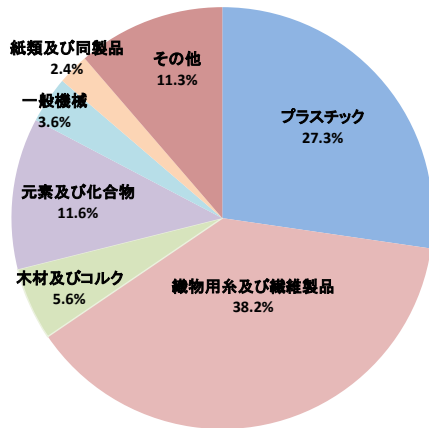


○輸入 (単位=千万円)

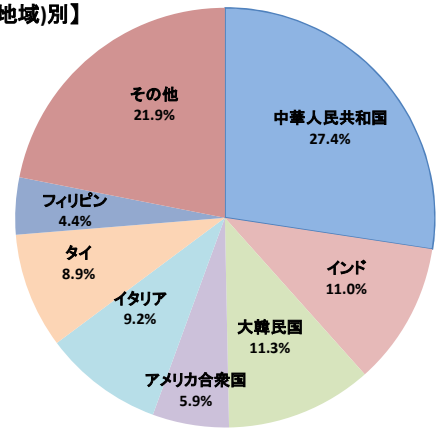


3 輸出品目別・国別(地域)グラフ (1月以降累計)

【品目別】

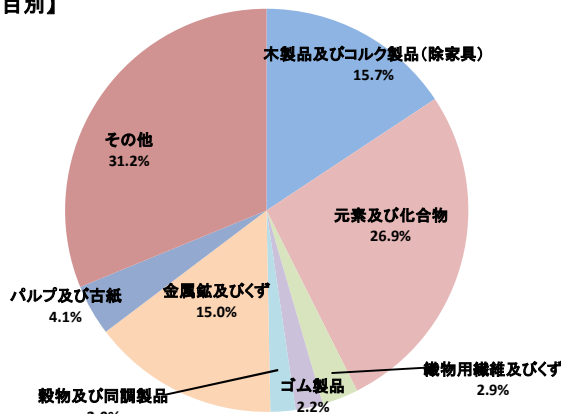


【国(地域)別】

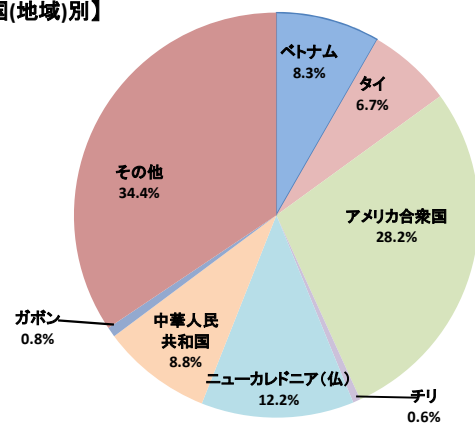


4 輸入品目別・国(地域)別グラフ (1月以降累計)

【品目別】



【国(地域)別】

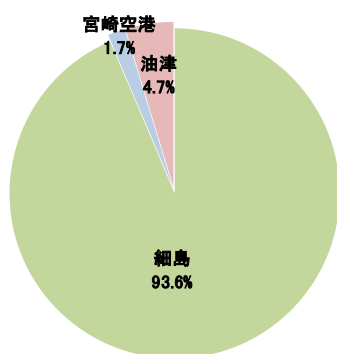


5 署所別輸出入額表

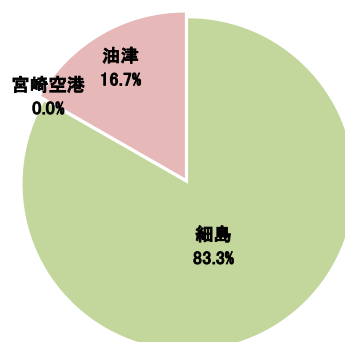
○一覧表 (単位=千円)

	区分	9月分	前年同月比	1月以降累計	前年同期比
細島税関支署	輸出	6,316,310	167.2%	47,270,554	105.4%
	輸入	3,835,008	101.2%	39,617,893	82.6%
	総額	10,151,318	134.1%	86,888,447	93.6%
宮崎空港出張所	輸出	169,303	127.5%	840,737	54.2%
	輸入	0	—	20,778	22.4%
	総額	169,303	127.5%	861,515	52.4%
油津出張所	輸出	237,483	123.3%	2,376,853	133.6%
	輸入	1,710,599	446.9%	7,933,898	117.2%
	総額	1,948,082	338.6%	10,310,751	120.6%

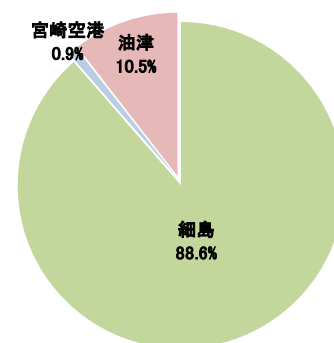
○輸出総額の割合 (1月以降累計)



○輸入総額の割合 (1月以降累計)



○輸出入総額の割合 (1月以降累計)



6 管内港別の外国貿易船・外国貿易機入港実績

○外国貿易船 (単位:隻、トン)

	区分	9月分			1月以降累計		
		隻数	純トン数	前年同月比(隻)	隻数	純トン数	前年同期比(隻)
細島港	日本籍	0	0	—	0	0	0.0%
	外国籍	27	93,551	180.0%	244	974,910	127.1%
	計	27	93,551	112.5%	244	974,910	137.1%
油津港	日本籍	2	39,628	200.0%	10	190,370	142.9%
	外国籍	3	37,733	—	22	236,795	115.8%
	計	5	77,361	100.0%	32	427,165	128.0%

○外国貿易機 (単位:機)

	9月分		1月以降累計	
	機数	前年同月比	機数	前年同期比
宮崎空港	2	全増	2	全増

(注)

- 価格については、輸出は『FOB価格』、輸入は『CIF価格』を計上しています。
- 伸率及び増加・減少は、すべて対前年同月比です。
伸率の欄の倍数表示は、前年同月に対する倍率を示します。
- 輸出価格は、当該輸出貨物を積載する船舶又は航空機の出港の日、輸入は当該貨物の輸入許可の日(蔵入貨物、移入貨物及び輸入許可前引取貨物は、それぞれ当該貨物の承認の日)をもって計上しています。
- 統計数値の単位未満は四捨五入を行うため、総数の内訳の計が一致しない場合があります。
- この発表資料を引用される場合は『細島税関支署発表』の旨を付記願います。
- この資料詳細に関するご質問は、以下のところまでお問い合わせ願います。



お問い合わせ先

細島税関支署:0982-56-1253 (FAX:0982-52-1090)

Eメール:moji-hososhima@customs.go.jp

門司税関ホームページ

www.customs.go.jp/moji/

安全安心な社会を目指して

税関では、麻薬・けん銃などの密輸や知的財産侵害物品に関する皆様からの情報をお待ちしております。

シロイ クロイ

密輸ダイヤル(24時間) 0120-461-961



重要なお知らせ

現在、細島税関支署で作成しています「宮崎県の貿易概況」につきましては、令和6年2月発表(令和5年12月実績分)をもちまして廃止いたします。

同概況の基となるデータにつきましては、インターネット上の「税関ホームページ(<http://www.customs.go.jp>)」にてご覧いただけます。

※ 「貿易統計について知りたい」→「貿易統計トップページ」

→「財務省貿易統計」ページ下段「貿易統計ホームページの使い方」の

「検索機能の使い方」→検索目的から検索方法をご確認の上ご利用ください。

なお、検索方法などのご不明な点につきましては、門司税関調査部調査統計課一般統計係(TEL:050-3530-8380)にお問い合わせください。

長い間、細島税関支署発表の貿易概況をご活用いただき誠にありがとうございました。