

宮崎県の貿易概況

(令和5年 8月分輸出確報・輸入9桁速報値)

令和5年10月17日
細島税関支署

◎輸出 4か月連続のプラス
◎輸入 4か月連続のマイナス

輸出: 輸出総額は、56億79百万円(前年同月比119.7%)で、対前年同月比で4か月連続のプラスとなった。

以下、前年同月比でみると、

- 品目別では、織物用糸及び繊維製品(41.5%増)は増加し、元素及び化合物(75.3%増)は大幅に増加した一方、鉄鋼(46.8%減)は大幅に減少した。
- 国別では、イタリア(2.3倍)及びアメリカ合衆国(2.0倍)は著しく増加した一方、中華人民共和国(24.6%減)は減少した。

価額(百万円)	当月	前年同月	前年同月比	構成比(当期)	当年累計	前年同期比	構成比(累計)
輸出(品目別)							
織物用糸及び繊維製品	2,722	1,924	141.5%	47.9%	16,556	101.2%	37.8%
元素及び化合物	653	373	175.3%	11.5%	5,172	124.1%	11.8%
紙類及び同製品	191	173	110.2%	3.4%	1,111	116.2%	2.5%
一般機械	154	205	75.3%	2.7%	1,598	119.6%	3.7%
プラスチック	1,361	1,418	96.0%	24.0%	11,511	91.0%	26.3%
木材及びコルク	273	352	77.5%	4.8%	2,404	104.6%	5.5%
鉄鋼	96	180	53.2%	1.7%	3,741	85.7%	8.5%
その他	229	118	193.3%	4.0%	1,671	86.2%	3.9%
合計	5,679	4,743	119.7%	100.0%	43,765	99.3%	100.0%

価額(百万円)	当月	前年同月	前年同月比	構成比(当期)	当年累計	前年同期比	構成比(累計)
輸出(国・地域別)							
イタリア	555	243	228.4%	9.8%	4,198	121.0%	9.6%
アメリカ合衆国	512	253	202.4%	9.0%	2,544	140.5%	5.8%
インド	764	533	143.3%	13.4%	4,838	120.6%	11.1%
タイ	574	378	151.8%	10.1%	3,817	110.0%	8.7%
フィリピン	398	238	167.3%	7.0%	1,913	85.9%	4.4%
大韓民国	496	420	117.9%	8.7%	4,861	92.5%	11.1%
中華人民共和国	1,129	1,498	75.4%	19.9%	11,597	85.6%	26.5%
その他	1,250	1,179	106.0%	22.1%	9,995	97.1%	22.8%
合計	5,679	4,743	119.7%	100.0%	43,765	99.3%	100.0%

輸入： 輸入総額は、53億4百万円(前年同月比40.9%)で、対前年同月比で4か月連続のマイナスとなった。

以下、前年同月比でみると、

○ 品目別では、糖類及び同調整品・はちみつ(全増)は著しく増加した一方、金属鉱及びびくず(全減)及び石炭、コークス及び練炭(73.9%減)は大幅に減少した。

○ 国別では、中華人民共和国(1.1倍)は大幅に増加した一方、ニューカレドニア(全減)及びオーストラリア(47.7%減)は大幅に減少した。

価額(百万円) 輸入(品目別)	当月	前年同月	前年同月比	構成比 (当期)	当年累計	前年同期比	構成比 (累計)
糖類及び同調整品・はちみつ	1,035	—	全増	19.5%	2,205	全増	5.2%
織物用繊維及びびくず	207	173	119.3%	3.9%	1,196	102.3%	2.8%
パルプ及び古紙	239	245	97.5%	4.5%	1,968	160.9%	4.7%
元素及び化合物	1,794	2,412	74.3%	33.8%	10,820	89.6%	25.7%
木製品及びコルク製品(除家具)	235	1,574	14.9%	4.4%	5,765	96.4%	13.7%
金属鉱及びびくず	—	2,702	全減	0.0%	6,185	52.3%	14.7%
石炭、コークス及び練炭	1,238	4,753	26.1%	23.3%	6,508	59.7%	15.5%
その他	557	1,093	51.0%	10.6%	7,380	98.6%	17.7%
合計	5,304	12,953	40.9%	100.0%	42,027	82.9%	100.0%

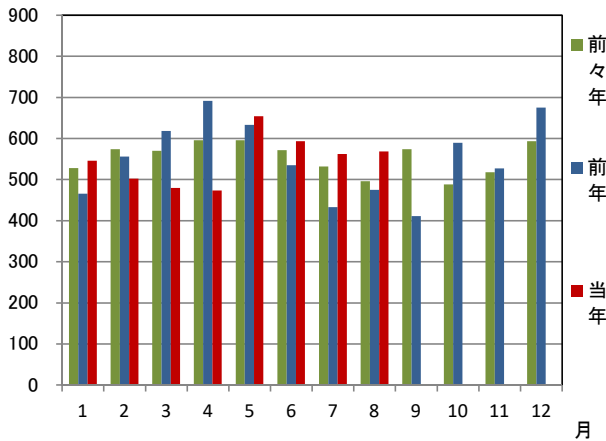
価額(百万円) 輸入(国・地域別)	当月	前年同月	前年同月比	構成比 (当期)	当年累計	前年同期比	構成比 (累計)
中華人民共和国	404	356	113.5%	7.6%	3,918	126.4%	9.3%
大韓民国	123	83	148.9%	2.3%	974	151.1%	2.3%
ブラジル	100	102	97.9%	1.9%	606	91.4%	1.4%
アメリカ合衆国	1,769	2,493	70.9%	33.3%	11,476	95.3%	27.3%
ベトナム	230	1,198	19.2%	4.3%	3,080	89.5%	7.3%
ニューカレドニア(仏)	—	2,024	全減	0.0%	4,837	52.3%	11.5%
オーストラリア	2,291	4,380	52.3%	43.2%	8,961	80.5%	21.3%
その他	387	2,318	16.7%	7.4%	8,175	78.7%	19.6%
合計	5,304	12,953	40.9%	100.0%	42,027	82.9%	100.0%

1 総額 (単位=千円)

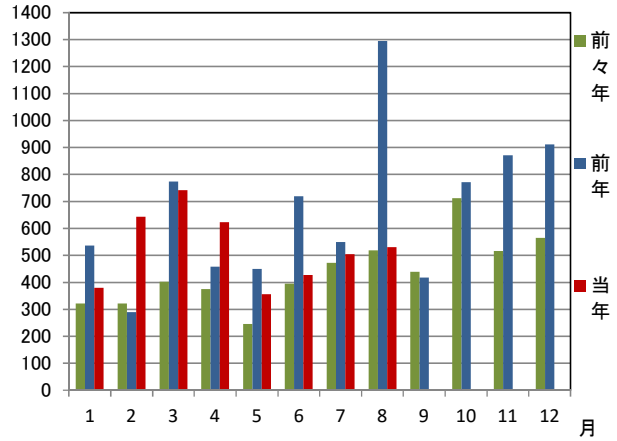
区分	8月分		1月以降累計	
	価格	前年同月比	価格	前年同期比
輸出	5,678,600	119.7%	43,765,048	99.3%
輸入	5,303,769	40.9%	42,026,758	82.9%
総額	10,982,369	62.1%	85,791,806	90.5%
差引額	374,831	輸出超	1,738,290	輸出超

2 輸出入貿易額推移グラフ

○輸出 (単位=千万円)

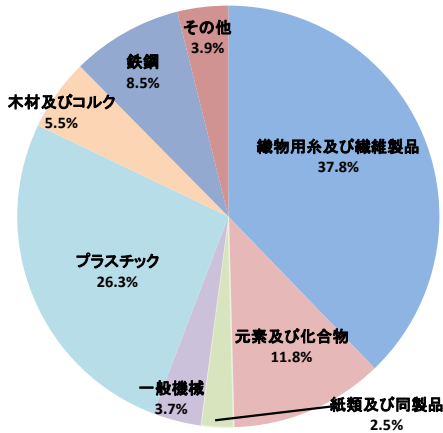


○輸入 (単位=千万円)

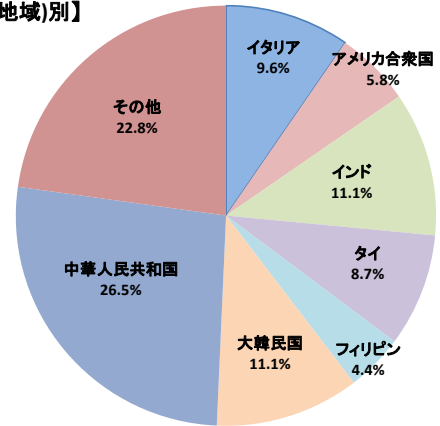


3 輸出品目別・国別(地域)グラフ (1月以降累計)

【品目別】

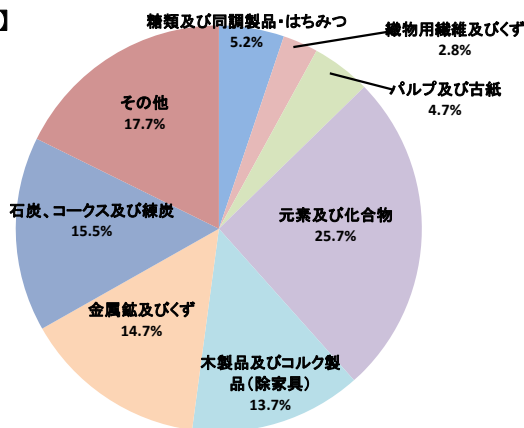


【国(地域)別】

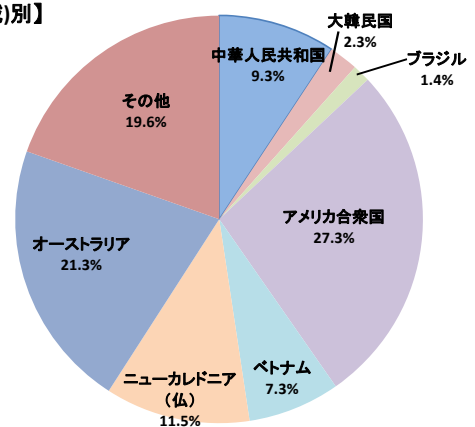


4 輸入品目別・国(地域)別グラフ (1月以降累計)

【品目別】



【国(地域)別】

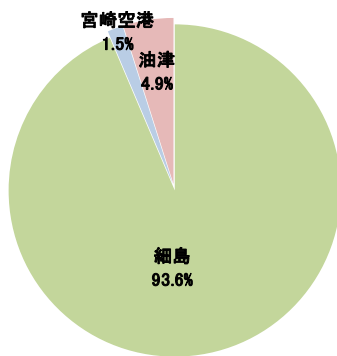


5 署所別輸出入額表

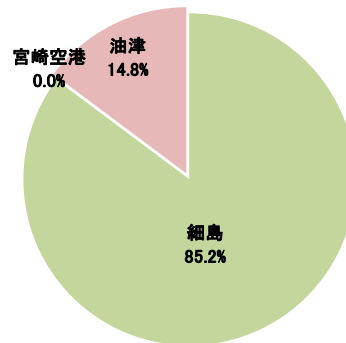
○一覧表 (単位=千円)

	区分	8月分	前年同月比	1月以降累計	前年同期比
細島税関支署	輸出	5,245,401	121.4%	40,954,244	99.7%
	輸入	4,964,325	43.7%	35,782,681	81.0%
	総額	10,209,726	65.1%	76,736,925	90.0%
宮崎空港出張所	輸出	84,758	100.3%	671,434	47.3%
	輸入	0	—	20,778	22.4%
	総額	84,758	100.3%	692,212	45.8%
油津出張所	輸出	348,441	103.2%	2,139,370	134.9%
	輸入	339,444	21.4%	6,223,299	97.4%
	総額	687,885	35.7%	8,362,669	104.9%

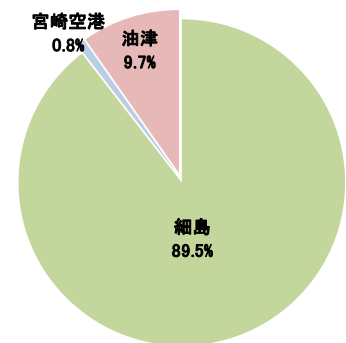
○輸出総額の割合 (1月以降累計)



○輸入総額の割合 (1月以降累計)



○輸出入総額の割合 (1月以降累計)



6 管内港別の外国貿易船・外国貿易機入港実績

○外国貿易船 (単位: 隻、トン)

	区分	8月分			1月以降累計		
		隻数	純トン数	前年同月比(隻)	隻数	純トン数	前年同期比(隻)
細島港	日本籍	0	0	—	0	0	0.0%
	外国籍	18	72,122	75.0%	217	881,359	122.6%
	計	18	72,122	75.0%	217	881,359	121.9%
油津港	日本籍	0	0	0.0%	8	150,742	133.3%
	外国籍	2	23,613	50.0%	19	199,062	100.0%
	計	2	23,613	40.0%	27	349,804	108.0%

○外国貿易機 (単位: 機)

	8月分		1月以降累計	
	機数	前年同月比	機数	前年同期比
宮崎空港	0	—	0	—

(注)

- 1 価格については、輸出は『FOB価格』、輸入は『CIF価格』を計上しています。
- 2 伸率及び増加・減少は、すべて対前年同月比です。
伸率の欄の倍数表示は、前年同月に対する倍率を示します。
- 3 輸出価格は、当該輸出貨物を積載する船舶又は航空機の出港の日、輸入は当該貨物の輸入許可の日(蔵入貨物、移入貨物及び輸入許可前引取貨物は、それぞれ当該貨物の承認の日)をもって計上しています。
- 4 統計数値の単位未満は四捨五入を行うため、総数の内訳の計が一致しない場合があります。
- 5 この発表資料を引用される場合は『細島税関支署発表』の旨を付記願います。
- 6 この資料詳細に関するご質問は、以下のところまでお問い合わせ願います。



お問い合わせ先

細島税関支署: 0982-56-1253 (FAX: 0982-52-1090)

Eメール: moji-hososhima@customs.go.jp

門司税関ホームページ

www.customs.go.jp/moji/

安全安心な社会を目指して

税関では、麻薬・けん銃などの密輸や知的財産侵害物品に関する皆様からの情報をお待ちしております。



シロイ クロイ

密輸ダイヤル(24時間) 0120-461-961