

# 宮崎県の貿易概況

(令和5年 6月分輸出確報・輸入9桁速報値)

令和5年8月14日  
細島税関支署

◎輸出 2か月連続のプラス  
◎輸入 2か月連続のマイナス

輸出: 輸出総額は、59億27百万円(前年同月比110.8%)で、対前年同月比で2か月連続のプラスとなった。

以下、前年同月比でみると、

- 品目別では、織物用糸及び繊維製品(24.8%増)及び木材及びコルク(40.8%増)は増加した一方、鉄鋼(54.2%減)は大幅に減少した。
- 国別では、台湾(2.5倍)は著しく増加し、イタリア(1.6倍)は大幅に増加した一方、中華人民共和国(21.8%減)は減少した。

価額(百万円) 輸出(品目別)	当月	前年	前年同月比	構成比 (当期)	当年累計	前年同期比	構成比 (累計)
織物用糸及び繊維製品	2,346	1,880	124.8%	39.6%	11,494	90.0%	35.4%
木材及びコルク	446	317	140.8%	7.5%	1,762	104.4%	5.4%
元素及び化合物	639	511	125.0%	10.8%	3,955	120.9%	12.2%
プラスチック	1,393	1,279	109.0%	23.5%	8,451	84.5%	26.0%
紙類及び同製品	208	113	185.1%	3.5%	822	124.2%	2.5%
一般機械	202	215	93.9%	3.4%	1,243	132.3%	3.8%
鉄鋼	403	880	45.8%	6.8%	3,552	89.0%	10.9%
その他	289	155	186.2%	4.9%	1,191	70.6%	3.8%
合計	5,927	5,349	110.8%	100.0%	32,470	92.7%	100.0%

価額(百万円) 輸出(国・地域別)	当月	前年	前年同月比	構成比 (当期)	当年累計	前年同期比	構成比 (累計)
台湾	521	207	251.0%	8.8%	2,241	108.3%	6.9%
イタリア	662	422	157.0%	11.2%	3,073	110.3%	9.5%
アメリカ合衆国	528	293	180.4%	8.9%	1,548	113.4%	4.8%
インド	584	409	142.8%	9.9%	3,425	111.1%	10.5%
大韓民国	523	565	92.4%	8.8%	3,714	85.9%	11.4%
タイ	440	526	83.7%	7.4%	2,703	104.1%	8.3%
中華人民共和国	1,471	1,882	78.2%	24.8%	9,024	82.2%	27.8%
その他	1,197	1,045	114.6%	20.2%	6,743	86.3%	20.8%
合計	5,927	5,349	110.8%	100.0%	32,470	92.7%	100.0%

輸入： 輸入総額は、42億67百万円(前年同月比59.4%)で、対前年同月比で2か月連続のマイナスとなった。

以下、前年同月比でみると、

- 品目別では、糖類及び同調製品・はちみつ(全増)は著しく増加した一方、元素及び化合物(94.5%減)及び石炭、コークス及び練炭(62.3%減)は大幅に減少した。
- 国別では、インドネシア(32.1倍)は著しく増加した一方、アメリカ合衆国(85.3%減)及びオーストラリア(78.9%減)は大幅に減少した。

価額(百万円) 輸入(品目別)	当月	前年	前年同月比	構成比 (当期)	当年累計	前年同期比	構成比 (累計)
糖類及び同調製品・はちみつ	524	-	全増	12.3%	1,170	全増	3.7%
木製品及びコルク製品(除家具)	844	682	123.7%	19.8%	4,217	108.7%	13.3%
パルプ及び古紙	208	165	126.1%	4.9%	1,204	154.7%	3.8%
織物用繊維及びびくず	138	241	57.4%	3.2%	908	102.2%	2.9%
金属鉱及びびくず	675	1,326	50.9%	15.8%	5,265	71.2%	16.6%
元素及び化合物	67	1,200	5.5%	1.6%	7,639	95.0%	24.1%
石炭、コークス及び練炭	996	2,643	37.7%	23.3%	5,267	85.6%	16.6%
その他	815	930	87.7%	19.1%	6,011	118.1%	19.0%
合計	4,267	7,187	59.4%	100.0%	31,682	98.3%	100.0%

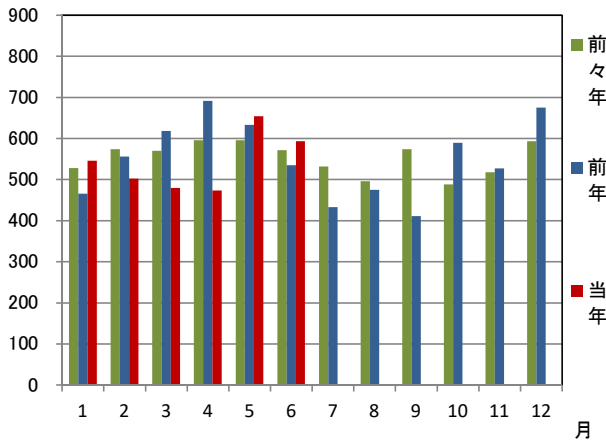
価額(百万円) 輸入(国・地域別)	当月	前年	前年同月比	構成比 (当期)	当年累計	前年同期比	構成比 (累計)
インドネシア	1,025	32	3,210.8%	24.0%	1,112	107.8%	3.5%
タイ	698	51	1,361.4%	16.3%	1,985	127.5%	6.3%
ベトナム	232	322	72.1%	5.4%	2,354	137.4%	7.4%
中華人民共和国	300	513	58.6%	7.0%	3,146	143.3%	9.9%
ニューカレドニア(仏)	675	1,326	50.9%	15.8%	3,917	71.2%	12.4%
アメリカ合衆国	172	1,171	14.7%	4.0%	8,170	102.3%	25.8%
オーストラリア	565	2,676	21.1%	13.2%	6,310	97.1%	19.9%
その他	599	1,096	54.6%	14.3%	4,689	81.6%	14.8%
合計	4,267	7,187	59.4%	100.0%	31,682	98.3%	100.0%

1 総額 (単位=千円)

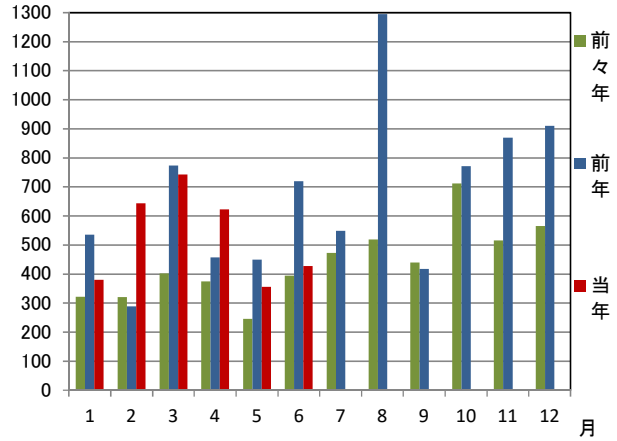
区分	6月分		1月以降累計	
	価格	前年同月比	価格	前年同期比
輸出	5,926,655	110.8%	32,470,312	92.7%
輸入	4,267,166	59.4%	31,682,365	98.3%
総額	10,193,821	81.3%	64,152,677	95.4%
差引額	1,659,489	輸出超	787,947	輸出超

2 輸出入貿易額推移グラフ

○輸出 (単位=千万円)

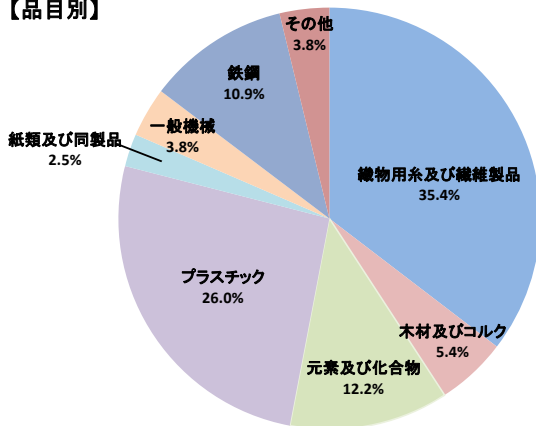


○輸入 (単位=千万円)

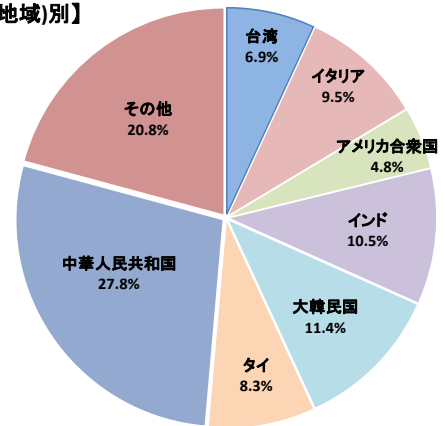


3 輸出品目別・国別(地域)グラフ (1月以降累計)

【品目別】

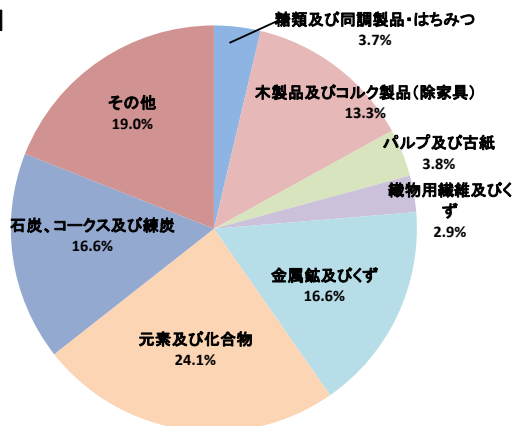


【国(地域)別】

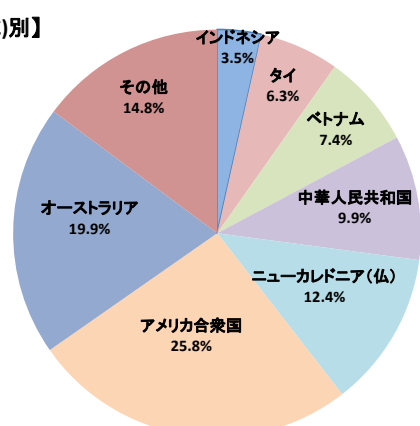


4 輸入品目別・国(地域)別グラフ (1月以降累計)

【品目別】



【国(地域)別】

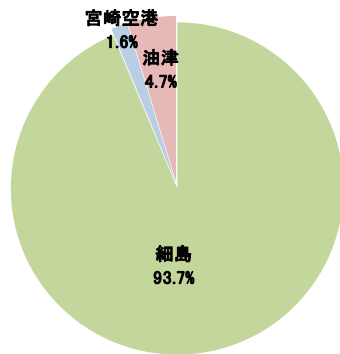


## 5 署所別輸出入額表

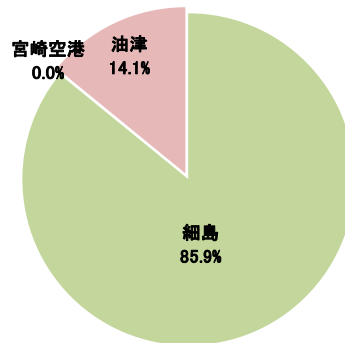
○一覧表 (単位=千円)

	区分	6月分	前年同月比	1月以降累計	前年同期比
細島税関支署	輸出	5,421,756	107.3%	30,411,526	93.1%
	輸入	3,306,902	51.3%	27,215,908	96.7%
	総額	8,728,658	75.9%	57,627,434	94.7%
宮崎空港出張所	輸出	140,994	131.9%	519,231	42.1%
	輸入	10,396	全増	10,396	全増
	総額	151,390	141.6%	529,627	42.9%
油津出張所	輸出	363,905	191.3%	1,539,555	140.7%
	輸入	949,868	127.8%	4,456,061	109.3%
	総額	1,313,773	140.7%	5,995,616	115.9%

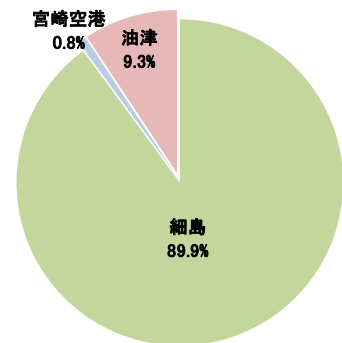
○輸出総額の割合 (1月以降累計)



○輸入総額の割合 (1月以降累計)



○輸出入総額の割合 (1月以降累計)



## 6 管内港別の外国貿易船・外国貿易機入港実績

○外国貿易船 (単位:隻、トン)

	区分	6月分			1月以降累計		
		隻数	純トン数	前年同月比(隻)	隻数	純トン数	前年同期比(隻)
細島港	日本籍	0	0	—	0	0	0.0%
	外国籍	28	122,807	121.7%	169	699,662	130.0%
	計	28	122,807	121.7%	169	699,662	129.0%
油津港	日本籍	1	14,699	100.0%	7	129,570	233.3%
	外国籍	4	40,856	200.0%	13	128,817	86.7%
	計	5	55,555	166.7%	20	258,387	111.1%

○外国貿易機 (単位:機)

	6月分		1月以降累計	
	機数	前年同月比	機数	前年同期比
宮崎空港	0	—	0	—

(注)

- 1 価格については、輸出は『FOB価格』、輸入は『CIF価格』を計上しています。
- 2 伸率及び増加・減少は、すべて対前年同月比です。  
伸率の欄の倍数表示は、前年同月に対する倍率を示します。
- 3 輸出価格は、当該輸出貨物を積載する船舶又は航空機の出港の日、輸入は当該貨物の輸入許可の日(蔵入貨物、移入貨物及び輸入許可前引取貨物は、それぞれ当該貨物の承認の日)をもって計上しています。
- 4 統計数値の単位未満は四捨五入を行うため、総数の内訳の計が一致しない場合があります。
- 5 この発表資料を引用される場合は『細島税関支署発表』の旨を付記願います。
- 6 この資料詳細に関するご質問は、以下のところまでお問い合わせ願います。



お問い合わせ先

細島税関支署:0982-56-1253 (FAX:0982-52-1090)

Eメール:moji-hososhima@customs.go.jp

門司税関ホームページ

www.customs.go.jp/moji/

安全安心な社会を目指して

税関では、麻薬・けん銃などの密輸や知的財産侵害物品に関する皆様からの情報をお待ちしております。

シロイ クロイ

密輸ダイヤル(24時間) 0120-461-961

