

宮崎県の貿易概況

(令和5年 5月分輸出確報・輸入9桁速報値)

令和5年7月13日
細島税関支署

◎輸出 4か月ぶりのプラス
◎輸入 2か月ぶりのマイナス

輸出: 輸出総額は、65億49百万円(前年同月比103.4%)で、対前年同月比で3か月ぶりのプラスとなった。

以下、前年同月比でみると、

- 品目別では、織物用糸及び繊維製品(50.6%増)は大幅に増加し、一般機械(2.9倍)は著しく増加した一方、鉄鋼(61.7%減)は大幅に減少した。
- 国別では、イタリア(3.1倍)及びインド(2.0倍)は著しく増加した一方、中華人民共和国(35.1%減)は大幅に減少した。

価額(百万円) 輸出(品目別)	当月	前年	前年同月比	構成比 (当期)	当年累計	前年同期比	構成比 (累計)
織物用糸及び繊維製品	2,308	1,532	150.6%	35.2%	9,148	84.0%	34.5%
プラスチック	1,784	1,826	97.7%	27.2%	7,058	81.0%	26.6%
鉄鋼	720	1,878	38.3%	11.0%	3,149	101.2%	11.9%
元素及び化合物	669	499	134.1%	10.2%	3,316	120.1%	12.5%
木材及びコルク	389	253	153.6%	5.9%	1,316	96.0%	5.0%
一般機械	276	94	293.0%	4.2%	1,042	143.7%	3.9%
紙類及び同製品	130	68	191.1%	2.0%	614	111.8%	2.3%
その他	274	184	149.1%	4.3%	901	58.9%	3.3%
合計	6,549	6,334	103.4%	100.0%	26,544	89.5%	100.0%

価額(百万円) 輸出(国・地域別)	当月	前年	前年同月比	構成比 (当期)	当年累計	前年同期比	構成比 (累計)
中華人民共和国	1,782	2,744	64.9%	27.2%	7,552	83.0%	28.5%
インド	864	438	197.0%	13.2%	2,840	106.3%	10.7%
イタリア	797	259	307.9%	12.2%	2,410	102.0%	9.1%
大韓民国	737	692	106.6%	11.3%	3,191	84.9%	12.0%
アメリカ合衆国	605	295	204.8%	9.2%	1,020	95.1%	3.8%
タイ	494	412	119.7%	7.5%	2,263	109.4%	8.5%
台湾	374	541	69.2%	5.7%	1,720	92.4%	6.5%
その他	897	952	94.1%	13.7%	5,546	82.0%	20.9%
合計	6,549	6,334	103.4%	100.0%	26,544	89.5%	100.0%

輸入： 輸入総額は、35億49百万円(前年同月比78.9%)で、対前年同月比で2か月ぶりのマイナスとなった。

以下、前年同月比でみると、

- 品目別では、糖類及び同調製品・はちみつ(全増)は著しく増加した一方、金属鉱及びびくず(59.5%減)及び木製品及びコルク製品(除家具)(58.0%減)は大幅に減少した。
- 国別では、アメリカ合衆国(5.6倍)は著しく増加した一方、ニューカレドニア(59.5%減)及びタイ(96.2%減)は大幅に減少した。

価額(百万円) 輸入(品目別)	当月	前年	前年同月比	構成比 (当期)	当年累計	前年同期比	構成比 (累計)
金属鉱及びびくず	753	1,859	40.5%	21.2%	4,589	75.6%	16.7%
元素及び化合物	656	146	447.7%	18.5%	7,572	110.7%	27.6%
糖類及び同調製品・はちみつ	563	-	全増	15.9%	647	全増	2.4%
木製品及びコルク製品(除家具)	428	1,019	42.0%	12.1%	3,371	105.4%	12.3%
穀物及び同調製品	275	63	433.1%	7.7%	516	144.6%	1.9%
織物用繊維及びびくず	194	259	75.0%	5.5%	770	118.9%	2.8%
金属製品	122	3	3642.0%	3.4%	1,051	1156.9%	3.8%
その他	559	1,146	48.7%	15.7%	8,896	113.5%	32.5%
合計	3,549	4,497	78.9%	100.0%	27,413	109.5%	100.0%

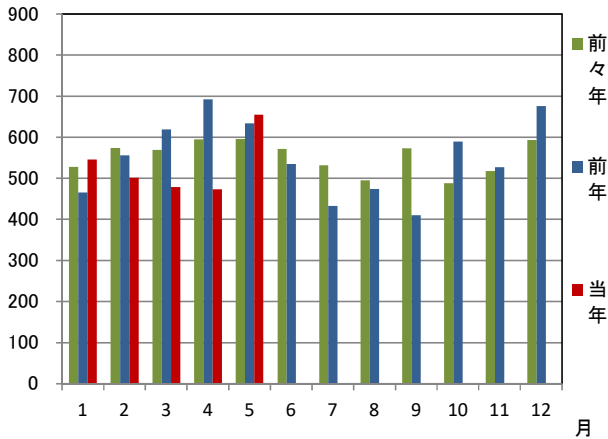
価額(百万円) 輸入(国・地域別)	当月	前年	前年同月比	構成比 (当期)	当年累計	前年同期比	構成比 (累計)
アメリカ合衆国	976	175	557.5%	27.5%	7,997	117.3%	29.2%
ニューカレドニア(仏)	753	1,859	40.5%	21.2%	3,241	77.7%	11.8%
オーストラリア	585	292	200.1%	16.5%	5,745	150.3%	21.0%
ベトナム	440	258	170.1%	12.4%	2,119	152.4%	7.7%
大韓民国	99	34	286.8%	2.8%	518	156.0%	1.9%
インド	86	78	109.2%	2.4%	791	280.8%	2.9%
タイ	23	596	3.8%	0.6%	1,288	85.5%	4.7%
その他	589	1,202	49.0%	16.6%	5,713	85.0%	20.8%
合計	3,549	4,497	78.9%	100.0%	27,413	109.5%	100.0%

1 総額 (単位=千円)

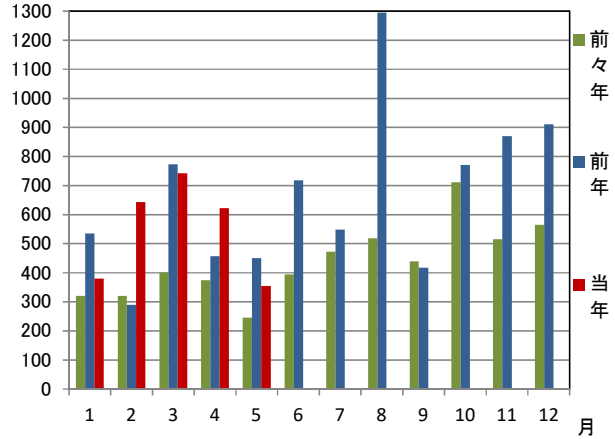
区分	5月分		1月以降累計	
	価格	前年同月比	価格	前年同期比
輸出	6,548,702	103.4%	26,543,657	89.5%
輸入	3,548,903	78.9%	27,412,700	109.5%
総額	10,097,605	93.2%	53,956,357	98.6%
差引額	2,999,799	輸出超	869,043	輸入超

2 輸出入貿易額推移グラフ

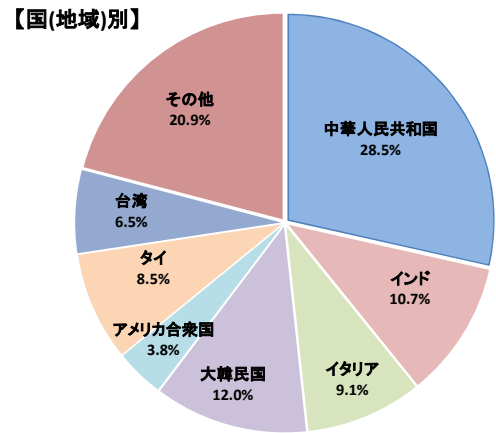
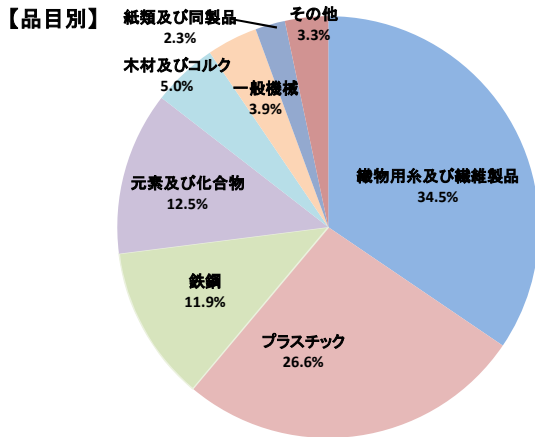
○輸出 (単位=千万円)



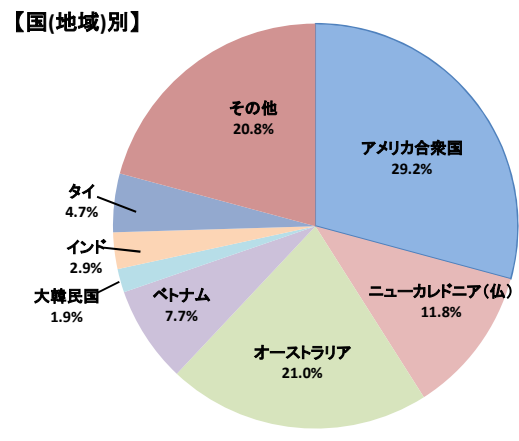
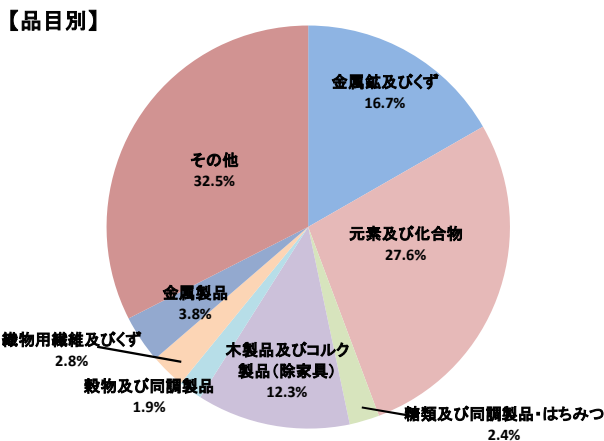
○輸入 (単位=千万円)



3 輸出品目別・国別(地域)グラフ (1月以降累計)



4 輸入品目別・国(地域)別グラフ (1月以降累計)

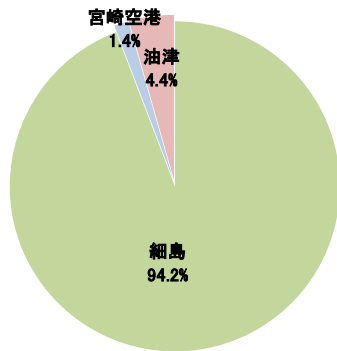


5 署所別輸出入額表

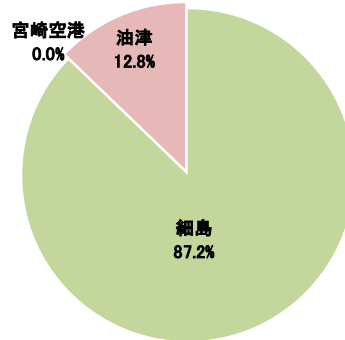
○一覧表 (単位=千円)

	区分	5月分	前年同月比	1月以降累計	前年同期比
細島税関支署	輸出	6,202,554	100.3%	24,989,770	90.4%
	輸入	3,102,732	89.9%	23,908,625	110.1%
	総額	9,305,286	96.6%	48,898,395	99.1%
宮崎空港出張所	輸出	59,299	141.6%	378,237	33.6%
	輸入	—	—	—	—
	総額	59,299	141.6%	378,237	33.6%
油津出張所	輸出	286,849	261.5%	1,175,650	130.1%
	輸入	446,171	42.7%	3,504,075	105.1%
	総額	733,020	63.4%	4,679,725	110.4%

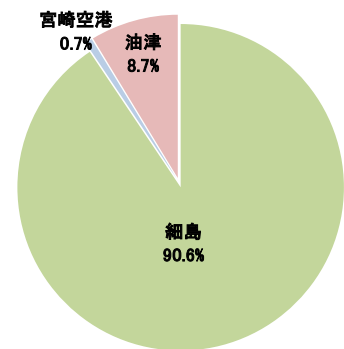
○輸出総額の割合 (1月以降累計)



○輸入総額の割合 (1月以降累計)



○輸出入総額の割合 (1月以降累計)



6 管内港別の外国貿易船・外国貿易機入港実績

○外国貿易船 (単位:隻、トン)

	区分	5月分			1月以降累計		
		隻数	純トン数	前年同月比(隻)	隻数	純トン数	前年同期比(隻)
細島港	日本籍	0	0	—	0	0	0.0%
	外国籍	29	90,070	131.8%	141	576,855	131.8%
	計	29	90,070	120.8%	141	576,855	164.0%
油津港	日本籍	1	18,015	100.0%	6	114,871	300.0%
	外国籍	2	3,738	66.7%	9	87,961	69.2%
	計	3	21,753	100.0%	15	202,832	136.4%

○外国貿易機 (単位:機)

	5月分		1月以降累計	
	機数	前年同月比	機数	前年同期比
宮崎空港	0	—	0	—

(注)

- 1 価格については、輸出は『FOB価格』、輸入は『CIF価格』を計上しています。
- 2 伸率及び増加・減少は、すべて対前年同月比です。
伸率の欄の倍数表示は、前年同月に対する倍率を示します。
- 3 輸出価格は、当該輸出貨物を積載する船舶又は航空機の出港の日、輸入は当該貨物の輸入許可の日(蔵入貨物、移入貨物及び輸入許可前引取貨物は、それぞれ当該貨物の承認の日)をもって計上しています。
- 4 統計数値の単位未満は四捨五入を行うため、総数の内訳の計が一致しない場合があります。
- 5 この発表資料を引用される場合は『細島税関支署発表』の旨を付記願います。
- 6 この資料詳細に関するご質問は、以下のところまでお問い合わせ願います。



お問い合わせ先

細島税関支署:0982-56-1253 (FAX:0982-52-1090)

Eメール: moji-hososhima@customs.go.jp

門司税関ホームページ

www.customs.go.jp/moji/

安全安心な社会を目指して

税関では、麻薬・けん銃などの密輸や知的財産侵害物品に関する皆様からの情報をお待ちしております。

シロイ クロイ

密輸ダイヤル(24時間) 0120-461-961

