

宮崎県の貿易概況

(令和5年 4月分輸出確報・輸入9桁速報値)

令和5年6月9日
細島税関支署

◎輸出 3か月連続のマイナス
◎輸入 2か月ぶりのプラス

輸出: 輸出総額は、47億29百万円(前年同月比68.4%)で、対前年同月比で3か月連続のマイナスとなった。

以下、前年同月比でみると、

- 品目別では、一般機械(2.2倍増)は著しく増加した一方、織物用糸及び繊維製品(32.9%減)及びプラスチック(33.0%減)は大幅に減少した。
- 国別では、大韓民国(10.6%増)は増加した一方、ツバル(全減)及び中華人民共和国(49.2%減)は大幅に減少した。

価額(百万円) 輸出(品目別)	当月	前年	前年同月比	構成比 (当期)	当年累計	前年同期比	構成比 (累計)
織物用糸及び繊維製品	1,779	2,651	67.1%	37.6%	6,840	73.1%	34.2%
プラスチック	1,288	1,923	67.0%	27.2%	5,274	76.5%	26.4%
元素及び化合物	518	551	93.9%	10.9%	2,648	117.0%	13.2%
一般機械	307	138	222.6%	6.5%	766	121.5%	3.8%
木材及びコルク	288	316	91.2%	6.1%	928	83.0%	4.6%
鉄鋼	193	384	50.3%	4.1%	2,429	196.9%	12.1%
紙類及び同製品	174	84	206.9%	3.7%	484	100.5%	2.4%
その他	181	872	20.8%	3.9%	628	46.6%	3.3%
合計	4,729	6,919	68.4%	100.0%	19,995	85.7%	100.0%

価額(百万円) 輸出(国・地域別)	当月	前年	前年同月比	構成比 (当期)	当年累計	前年同期比	構成比 (累計)
中華人民共和国	1,020	2,009	50.8%	21.6%	5,770	90.9%	28.9%
大韓民国	763	690	110.6%	16.1%	2,454	80.0%	12.3%
イタリア	583	759	76.7%	12.3%	1,614	76.7%	8.1%
タイ	449	428	104.9%	9.5%	1,769	106.8%	8.8%
インド	427	793	53.8%	9.0%	1,977	88.4%	9.9%
台湾	405	396	102.4%	8.6%	1,346	101.9%	6.7%
ツバル	—	475	全減	0.0%	—	全減	0.0%
その他	1,083	1,369	79.1%	22.9%	5,065	82.8%	25.3%
合計	4,729	6,919	68.4%	100.0%	19,995	85.7%	100.0%

輸入： 輸入総額は、62億22百万円(前年同月比136.1%)で、対前年同月比で2か月ぶりのプラスとなった。

以下、前年同月比でみると、

- 品目別では、元素及び化合物(31.1%増)及び金属鉱及びびくず(4.9%増)は増加した一方、石炭、コークス及び練炭(99.4%減)は大幅に減少した。
- 国別では、アメリカ合衆国(45.1%増)は増加し、オーストラリア(10.0倍)は著しく増加した一方、インドネシア(96.8%減)は大幅に減少した。

価額(百万円) 輸入(品目別)	当月	前年	前年同月比	構成比 (当期)	当年累計	前年同期比	構成比 (累計)
元素及び化合物	2,051	1,564	131.1%	33.0%	6,917	103.3%	29.0%
金属鉱及びびくず	1,507	1,437	104.9%	24.2%	3,837	91.1%	16.1%
木製品及びコルク製品(除家具)	785	391	200.9%	12.6%	2,943	135.0%	12.3%
金属製品	391	8	4782.6%	6.3%	929	1061.7%	3.9%
パルプ及び古紙	365	94	389.0%	5.9%	965	210.7%	4.0%
一般機械	226	15	1487.3%	3.6%	640	522.5%	2.7%
石炭、コークス及び練炭	3	538	0.6%	0.1%	4,265	121.5%	17.9%
その他	893	524	170.4%	14.3%	3,369	102.7%	14.1%
合計	6,222	4,571	136.1%	100.0%	23,864	116.2%	100.0%

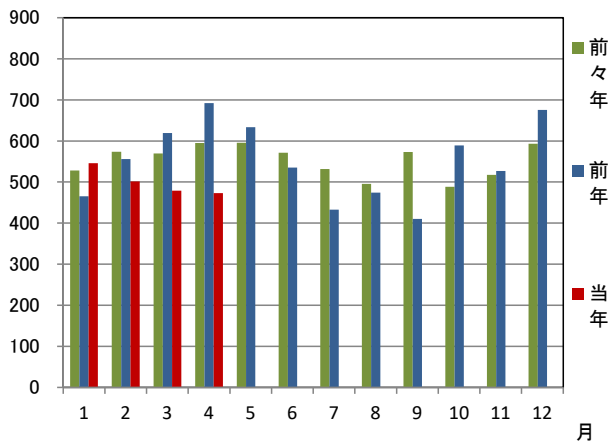
価額(百万円) 輸入(国・地域別)	当月	前年	前年同月比	構成比 (当期)	当年累計	前年同期比	構成比 (累計)
アメリカ合衆国	2,149	1,481	145.1%	34.5%	7,022	105.7%	29.4%
中華人民共和国	719	275	261.2%	11.6%	2,519	201.9%	10.6%
ニューカレドニア(仏)	638	1,054	60.5%	10.3%	2,489	107.6%	10.4%
オーストラリア	508	51	996.2%	8.2%	5,160	146.2%	21.6%
ベトナム	494	390	126.7%	7.9%	1,680	148.4%	7.0%
ガボン	397	382	103.9%	6.4%	397	53.3%	1.7%
インドネシア	19	589	3.2%	0.3%	75	7.8%	0.3%
その他	1,296	347	373.5%	20.8%	4,523	114.0%	19.0%
合計	6,222	4,571	136.1%	100.0%	23,864	116.2%	100.0%

1 総額 (単位=千円)

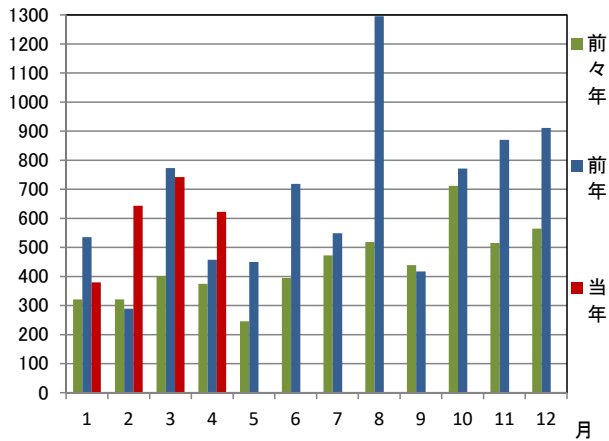
区分	4月分		1月以降累計	
	価格	前年同月比	価格	前年同期比
輸出	4,729,329	68.4%	19,994,955	85.7%
輸入	6,221,718	136.1%	23,863,997	116.2%
総額	10,951,047	95.3%	43,858,952	100.0%
差引額	1,492,389	輸入超	3,869,042	輸入超

2 輸出入貿易額推移グラフ

○輸出 (単位=千万円)

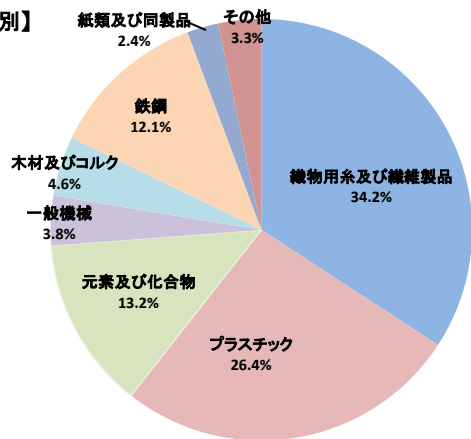


○輸入 (単位=千万円)

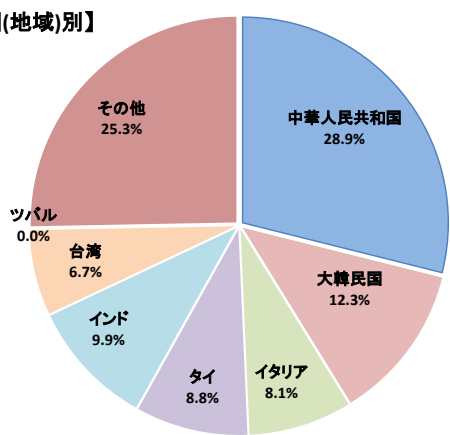


3 輸出品目別・国別(地域)グラフ (1月以降累計)

【品目別】

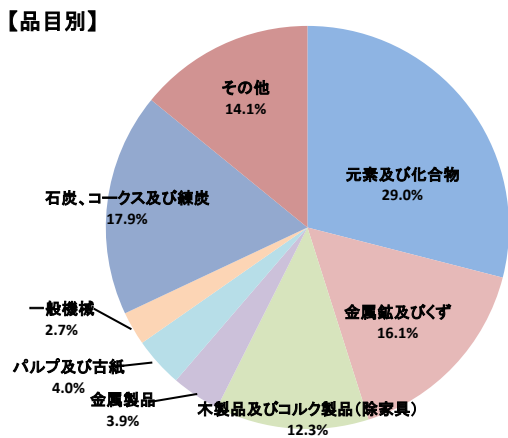


【国(地域)別】

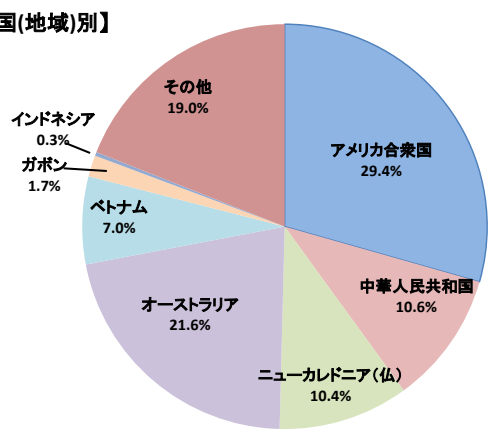


4 輸入品目別・国(地域)別グラフ (1月以降累計)

【品目別】



【国(地域)別】

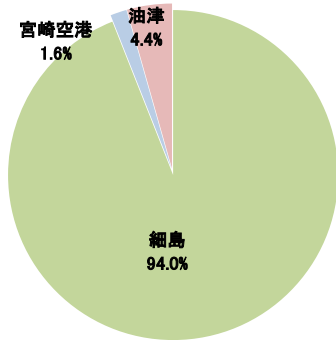


5 署所別輸出入額表

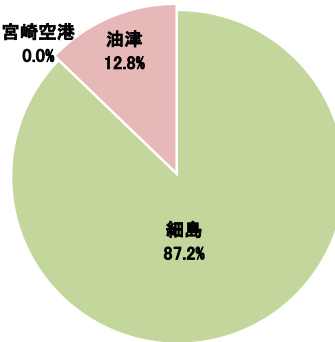
○一覧表 (単位=千円)

	区分	4月分	前年同月比	1月以降累計	前年同期比
細島税関支署	輸出	4,235,275	71.6%	18,787,216	87.6%
	輸入	5,397,615	131.2%	20,806,093	114.0%
	総額	9,632,890	96.0%	39,593,309	99.7%
宮崎空港出張所	輸出	130,537	16.4%	318,938	29.4%
	輸入	—	—	—	—
	総額	130,537	16.4%	318,938	29.4%
油津出張所	輸出	363,517	177.9%	888,801	111.9%
	輸入	824,103	180.6%	3,057,904	133.6%
	総額	1,187,620	179.7%	3,946,705	128.0%

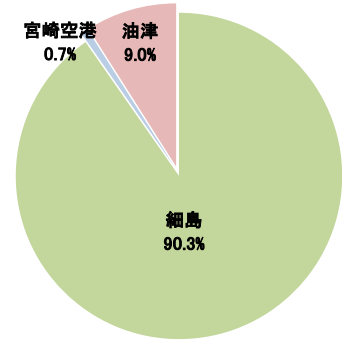
○輸出総額の割合 (1月以降累計)



○輸入総額の割合 (1月以降累計)



○輸出入総額の割合 (1月以降累計)



6 管内港別の外国貿易船・外国貿易機入港実績

○外国貿易船 (単位:隻、トン)

	区分	4月分			1月以降累計		
		隻数	純トン数	前年同月比(隻)	隻数	純トン数	前年同期比(隻)
細島港	日本籍	0	0	—	0	0	全減
	外国籍	28	129,605	116.7%	112	486,785	131.8%
	計	28	129,605	116.7%	112	486,785	130.2%
油津港	日本籍	2	36,054	全増	5	96,856	500.0%
	外国籍	2	19,895	66.7%	7	84,223	70.0%
	計	4	55,949	133.3%	12	181,079	109.1%

○外国貿易機 (単位:機)

	4月分		1月以降累計	
	機数	前年同月比	機数	前年同期比
宮崎空港	0	—	0	—

(注)

- 価格については、輸出は『FOB価格』、輸入は『CIF価格』を計上しています。
- 伸率及び増加・減少は、すべて対前年同月比です。
伸率の欄の倍数表示は、前年同月に対する倍率を示します。
- 輸出価格は、当該輸出貨物を積載する船舶又は航空機の出港の日、輸入は当該貨物の輸入許可の日(蔵入貨物、移入貨物及び輸入許可前引取貨物は、それぞれ当該貨物の承認の日)をもって計上しています。
- 統計数値の単位未満は四捨五入を行うため、総数の内訳の計が一致しない場合があります。
- この発表資料を引用されるときは『細島税関支署発表』の旨を付記願います。
- この資料詳細に関するご質問は、以下のところまでお問い合わせ願います。



お問い合わせ先

細島税関支署:0982-56-1253 (FAX:0982-52-1090)

Eメール: moji-hososhima@customs.go.jp

門司税関ホームページ

www.customs.go.jp/moji/

安全安心な社会を目指して

税関では、麻薬・けん銃などの密輸や知的財産侵害物品に関する皆様からの情報をお待ちしております。

シロイ クロイ

密輸ダイヤル(24時間) 0120-461-961

