

宮崎県の貿易概況

(令和5年 3月分輸出確報・輸入9桁速報値)

令和5年5月10日
細島税関支署

◎輸出 2か月連続のマイナス
◎輸入 2か月ぶりのマイナス

輸出: 輸出総額は、47億92百万円(前年同月比77.4%)で、対前年同月比で2か月連続のマイナスとなった。

以下、前年同月比で見ると、

- 品目別では、元素及び化合物(50.1%増)は大幅に増加した一方、プラスチック(34.0%減)及び鉄鋼(99.9%減)は大幅に減少した。
- 国別では、インド(22.7%増)は増加した一方、台湾(62.3%減)及び中華人民共和国(38.6%減)は大幅に減少した。

輸出(品目別)	当月	前年	前年同月比	構成比(当期)	当年累計	前年同期比	構成比(累計)
織物用糸及び繊維製品	1,906	2,368	80.5%	39.8%	5,060	75.4%	33.1%
プラスチック	1,207	1,830	66.0%	25.2%	3,985	80.2%	26.1%
元素及び化合物	886	591	150.1%	18.5%	2,130	124.5%	14.0%
木材及びコルク	275	234	117.6%	5.7%	639	79.8%	4.2%
一般機械	194	160	121.4%	4.0%	459	93.1%	3.0%
紙類及び同製品	154	132	117.0%	3.2%	310	78.0%	2.0%
鉄鋼	0	682	0.1%	0.0%	2,236	263.2%	14.6%
その他	169	195	86.7%	3.6%	446	94.0%	3.0%
合計	4,792	6,191	77.4%	100.0%	15,266	93.0%	100.0%

輸出(国・地域別)	当月	前年	前年同月比	構成比(当期)	当年累計	前年同期比	構成比(累計)
中華人民共和国	1,215	1,977	61.4%	25.4%	4,751	109.4%	31.1%
大韓民国	616	656	93.9%	12.9%	1,691	71.1%	11.1%
インド	566	462	122.7%	11.8%	1,549	107.5%	10.1%
イタリア	470	437	107.5%	9.8%	1,031	76.6%	6.8%
インドネシア	363	307	117.9%	7.6%	945	112.1%	6.2%
タイ	328	531	61.7%	6.8%	1,321	107.4%	8.7%
台湾	186	493	37.7%	3.9%	941	101.7%	6.2%
その他	1,049	1,328	79.0%	21.8%	3,037	77.8%	19.8%
合計	4,792	6,191	77.4%	100.0%	15,266	93.0%	100.0%

輸入： 輸入総額は、76億44百万円(前年同月比98.9%)で、対前年同月比で2か月ぶりのマイナスとなった。

以下、前年同月比でみると、

- 品目別では、木製品及びコルク製品(除家具)(78.7%増)は大幅に増加した一方、元素及び化合物(20.2%減)は減少し、再輸入品(全減)は著しく減少した。
- 国別では、ニューカレドニア(2.6倍)は大幅に増加した一方、アメリカ合衆国(26.8%減)は減少し、グアテマラ(全減)は著しく減少した。

価額(百万円)	当月	前年	前年同月比	構成比(当期)	当年累計	前年同期比	構成比(累計)
輸入(品目別)							
石炭、コークス及び練炭	1,892	1,822	103.9%	24.8%	4,488	150.9%	25.1%
元素及び化合物	1,865	2,336	79.8%	24.4%	4,866	94.9%	27.2%
木製品及びコルク製品(除家具)	1,352	757	178.7%	17.7%	2,158	120.6%	12.1%
金属鉱及びびくず	1,195	1,211	98.7%	15.6%	2,330	83.9%	13.0%
金属製品	432	29	1483.5%	5.6%	538	678.3%	3.0%
パルプ及び古紙	220	157	140.4%	2.9%	600	164.7%	3.4%
再輸入品	—	578	全減	0.0%	10	1.6%	0.1%
その他	689	842	81.8%	9.0%	2,879	130.0%	16.1%
合計	7,644	7,731	98.9%	100.0%	17,869	111.9%	100.0%

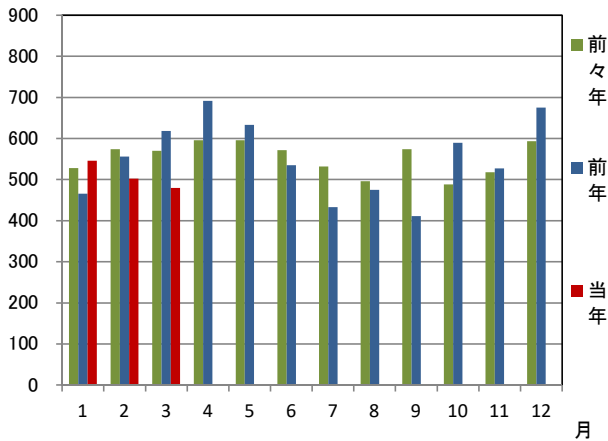
価額(百万円)	当月	前年	前年同月比	構成比(当期)	当年累計	前年同期比	構成比(累計)
輸入(国・地域別)							
オーストラリア	1,986	2,299	86.4%	26.0%	4,878	140.3%	27.3%
アメリカ合衆国	1,849	2,525	73.2%	24.2%	4,872	94.4%	27.3%
ニューカレドニア(仏)	1,195	455	262.6%	15.6%	1,850	146.9%	10.4%
タイ	803	452	177.8%	10.5%	915	108.6%	5.1%
中華人民共和国	713	287	248.3%	9.3%	1,800	185.1%	10.1%
ベトナム	634	6	10313.1%	8.3%	1,185	159.8%	6.6%
グアテマラ	—	534	全減	0.0%	479	89.8%	2.7%
その他	465	1,174	39.6%	6.1%	1,889	63.3%	10.5%
合計	7,644	7,731	98.9%	100.0%	17,869	111.9%	100.0%

1 総額 (単位=千円)

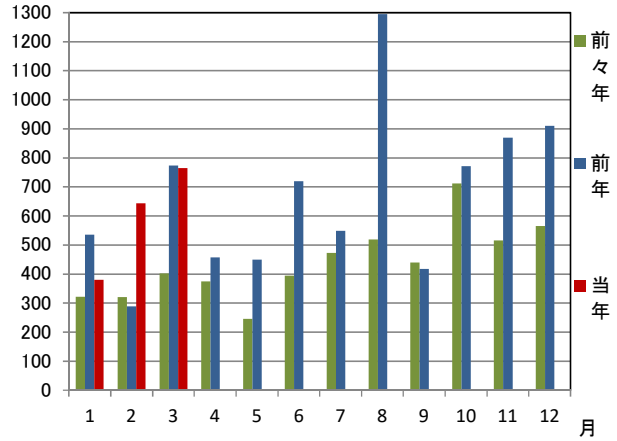
区分	3月分		1月以降累計	
	価格	前年同月比	価格	前年同期比
輸出	4,791,900	77.4%	15,265,626	93.0%
輸入	7,644,331	98.9%	17,868,694	111.9%
総額	12,436,231	89.3%	33,134,320	102.3%
差引額	2,852,431	輸入超	2,603,068	輸入超

2 輸出入貿易額推移グラフ

○輸出 (単位=千万円)

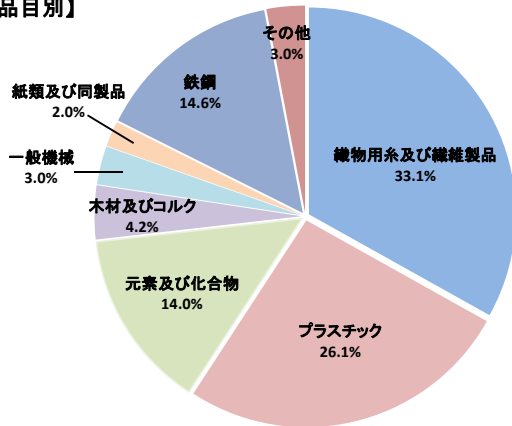


○輸入 (単位=千万円)

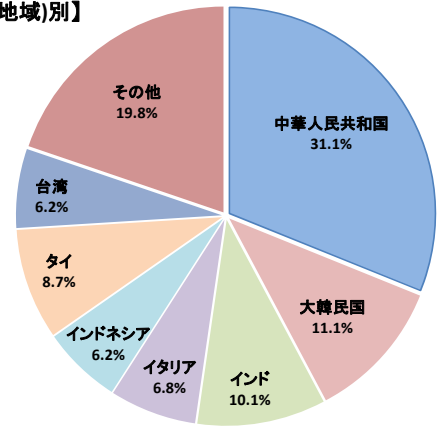


3 輸出品目別・国別(地域)グラフ (1月以降累計)

【品目別】

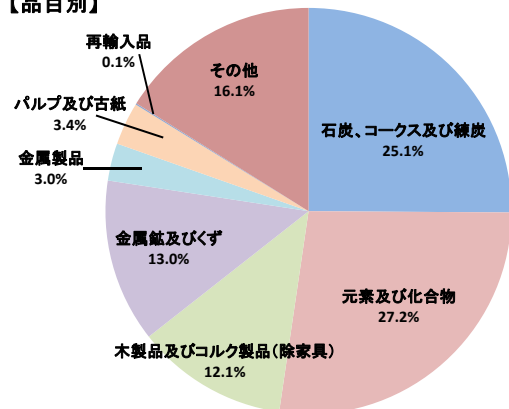


【国(地域)別】

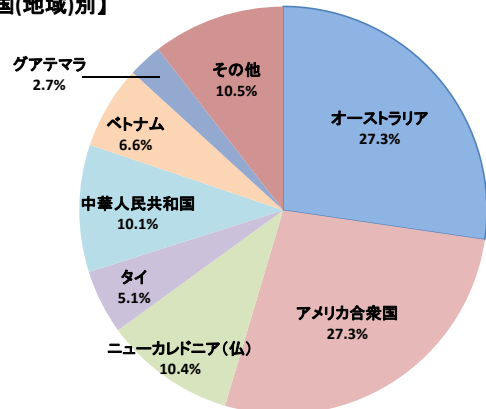


4 輸入品目別・国(地域)別グラフ (1月以降累計)

【品目別】



【国(地域)別】

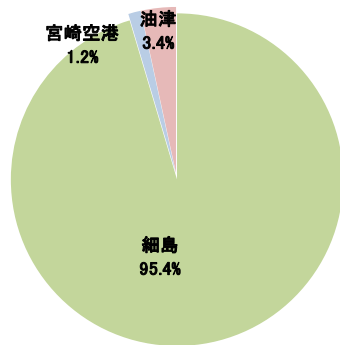


5 署所別輸出入額表

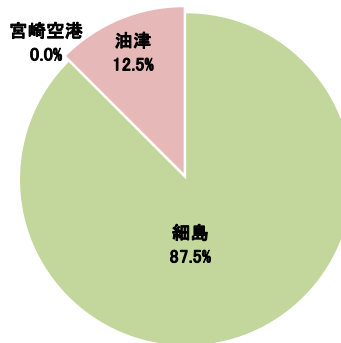
○一覧表 (単位=千円)

	区分	3月分	前年同月比	1月以降累計	前年同期比
細島税関支署	輸出	4,474,648	75.0%	14,551,941	93.7%
	輸入	6,251,655	89.8%	15,634,893	110.6%
	総額	10,726,303	83.0%	30,186,834	101.7%
宮崎空港出張所	輸出	47,983	98.9%	188,401	65.5%
	輸入	—	—	—	—
	総額	47,983	98.9%	188,401	65.5%
油津出張所	輸出	269,269	150.1%	525,284	89.1%
	輸入	1,392,676	180.7%	2,233,801	121.9%
	総額	1,661,945	174.9%	2,759,085	113.9%

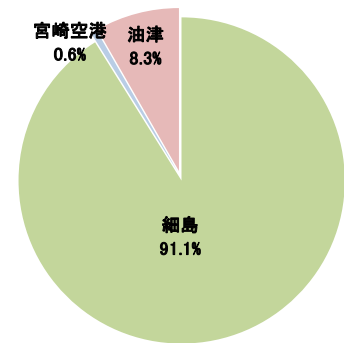
○輸出総額の割合 (1月以降累計)



○輸入総額の割合 (1月以降累計)



○輸出入総額の割合 (1月以降累計)



6 管内港別の外国貿易船・外国貿易機入港実績

○外国貿易船 (単位:隻、トン)

	区分	3月分			1月以降累計		
		隻数	純トン数	前年同月比(隻)	隻数	純トン数	前年同期比(隻)
細島港	日本籍	0	0	—	0	0	全減
	外国籍	32	137,232	139.1%	84	357,180	137.7%
	計	32	137,232	139.1%	84	357,180	135.5%
油津港	日本籍	1	21,616	100.0%	3	60,802	300.0%
	外国籍	3	43,356	300.0%	5	64,328	71.4%
	計	4	64,972	200.0%	8	125,130	100.0%

○外国貿易機 (単位:機)

	3月分		1月以降累計	
	機数	前年同月比	機数	前年同期比
宮崎空港	0	—	0	—

(注)

- 1 価格については、輸出は『FOB価格』、輸入は『CIF価格』を計上しています。
- 2 伸率及び増加・減少は、すべて対前年同月比です。
伸率の欄の倍数表示は、前年同月に対する倍率を示します。
- 3 輸出価格は、当該輸出貨物を積載する船舶又は航空機の出港の日、輸入は当該貨物の輸入許可の日(蔵入貨物、移入貨物及び輸入許可前引取貨物は、それぞれ当該貨物の承認の日)をもって計上しています。
- 4 統計数値の単位未満は四捨五入を行うため、総数の内訳の計が一致しない場合があります。
- 5 この発表資料を引用される場合は『細島税関支署発表』の旨を付記願います。
- 6 この資料詳細に関するご質問は、以下のところまでお問い合わせ願います。



お問い合わせ先

細島税関支署:0982-56-1253 (FAX:0982-52-1090)

Eメール:moji-hososhima@customs.go.jp

門司税関ホームページ

www.customs.go.jp/moji/

安全安心な社会を目指して

税関では、麻薬・けん銃などの密輸や知的財産侵害物品に関する皆様からの情報をお待ちしております。



シロイ クロイ

密輸ダイヤル(24時間) 0120-461-961