

# 宮崎県の貿易概況

(令和5年 2月分輸出確報・輸入9桁速報値)

令和5年4月11日  
細島税関支署

◎輸出 2か月ぶりのマイナス  
◎輸入 2か月ぶりのプラス

輸出: 輸出総額は、50億17百万円(前年同月比90.2%)で、対前年同月比で2か月ぶりのマイナスとなった。

以下、前年同月比で見ると、

- 品目別では、鉄鋼(4.0倍)は著しく増加した一方、織物用糸及び繊維製品(25.4%減)及びプラスチック(24.1%減)は減少した。
- 国別では、中華人民共和国(12.6%増)は増加した一方、大韓民国(61.0%減)及びイタリア(39.7%減)は大幅に減少した。

価額(百万円) 輸出(品目別)	当月	前年	前年同月比	構成比 (当期)	当年累計	前年同期比	構成比 (累計)
織物用糸及び繊維製品	1,646	2,207	74.6%	32.8%	3,154	72.6%	30.1%
プラスチック	1,450	1,912	75.9%	28.9%	2,779	88.5%	26.5%
元素及び化合物	684	528	129.4%	13.6%	1,243	111.0%	11.9%
鉄鋼	664	167	396.5%	13.2%	2,236	1332.6%	21.3%
木材及びコルク	215	271	79.5%	4.3%	364	64.2%	3.5%
一般機械	148	164	89.8%	2.9%	265	79.6%	2.5%
紙類及び同製品	76	164	46.1%	1.5%	156	58.6%	1.5%
その他	135	146	92.5%	2.8%	278	99.1%	2.7%
合計	5,017	5,560	90.2%	100.0%	10,474	102.5%	100.0%

価額(百万円) 輸出(国・地域別)	当月	前年	前年同月比	構成比 (当期)	当年累計	前年同期比	構成比 (累計)
中華人民共和国	1,654	1,469	112.6%	33.0%	3,536	149.5%	33.8%
タイ	666	493	135.1%	13.3%	993	142.1%	9.5%
インド	536	515	104.1%	10.7%	983	100.3%	9.4%
フィリピン	390	365	107.1%	7.8%	687	112.6%	6.6%
大韓民国	333	854	39.0%	6.6%	1,074	62.4%	10.3%
インドネシア	305	278	109.6%	6.1%	583	108.8%	5.6%
イタリア	249	413	60.3%	5.0%	561	61.8%	5.4%
その他	885	1,174	75.3%	17.5%	2,057	85.8%	19.4%
合計	5,017	5,560	90.2%	100.0%	10,474	102.5%	100.0%

輸入： 輸入総額は、64億29百万円(前年同月比222.6%)で、対前年同月比で2か月ぶりのプラスとなった。

以下、前年同月比でみると、

- 品目別では、木製品及びコルク製品(除家具)(99.3%減)は大幅に減少した一方、石炭、コークス及び練炭(1194.9倍)、元素及び化合物(2.2倍)は著しく増加した。
- 国別では、ニューカレドニア(全減)は大幅に減少した一方、オーストラリア(162.7倍)及びアメリカ合衆国(2.7倍)は著しく増加した。

価額(百万円) 輸入(品目別)	当月	前年	前年同月比	構成比 (当期)	当年累計	前年同期比	構成比 (累計)
石炭、コークス及び練炭	2,583	2	119490.5%	40.2%	2,595	225.4%	25.4%
元素及び化合物	1,892	862	219.4%	29.4%	3,001	107.4%	29.4%
金属鉱及びびくず	479	804	59.6%	7.5%	1,135	72.5%	11.1%
パルプ及び古紙	274	39	709.8%	4.3%	380	183.1%	3.7%
粗鉱物	239	3	7594.4%	3.7%	559	17750.1%	5.5%
一般機械	151	43	349.5%	2.3%	406	505.6%	4.0%
木製品及びコルク製品(除家具)	3	449	0.7%	0.1%	806	78.0%	7.9%
その他	807	686	117.6%	12.5%	1,342	95.2%	13.0%
合計	6,429	2,888	222.6%	100.0%	10,224	124.0%	100.0%

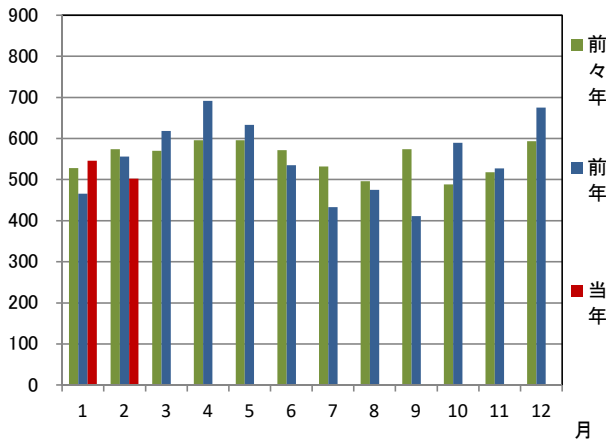
価額(百万円) 輸入(国・地域別)	当月	前年	前年同月比	構成比 (当期)	当年累計	前年同期比	構成比 (累計)
オーストラリア	2,632	16	16273.1%	40.9%	2,892	245.3%	28.3%
アメリカ合衆国	1,898	703	270.1%	29.5%	3,023	114.7%	29.6%
グアテマラ	479	—	全増	7.5%	479	全増	4.7%
インド	404	66	614.4%	6.3%	411	524.4%	4.0%
中華人民共和国	374	299	125.2%	5.8%	1,087	158.6%	10.6%
南アフリカ共和国	170	—	全増	2.6%	170	144.6%	1.7%
ニューカレドニア(仏)	—	804	全減	0.0%	655	81.5%	6.4%
その他	473	1,001	47.3%	7.4%	1,507	54.9%	14.7%
合計	6,429	2,888	222.6%	100.0%	10,224	124.0%	100.0%

1 総額 (単位=千円)

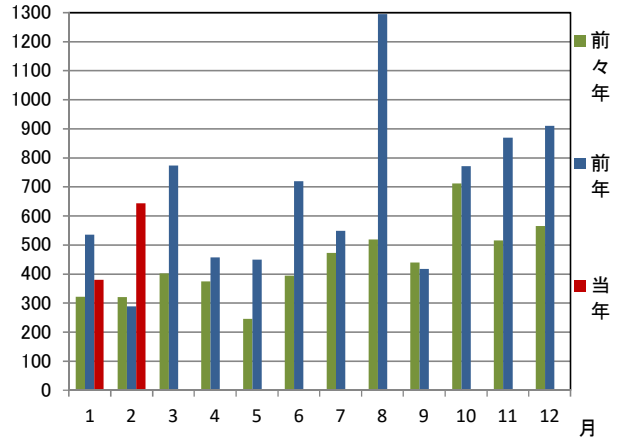
区分	2月分		1月以降累計	
	価格	前年同月比	価格	前年同期比
輸出	5,017,049	90.2%	10,473,726	102.5%
輸入	6,429,134	222.6%	10,223,899	124.0%
総額	11,446,183	135.5%	20,697,625	112.1%
差引額	1,412,085	輸入超	249,827	輸出超

2 輸出入貿易額推移グラフ

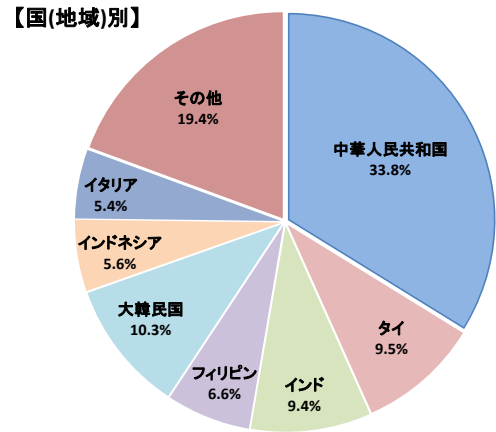
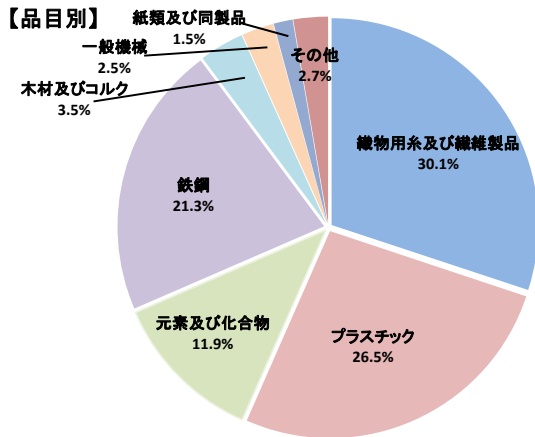
○輸出 (単位=千万円)



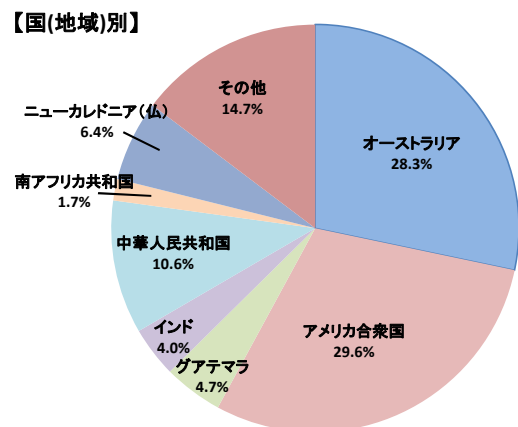
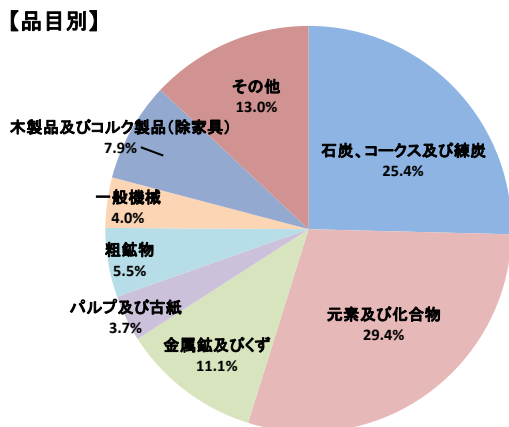
○輸入 (単位=千万円)



3 輸出品目別・国別(地域)グラフ (1月以降累計)



4 輸入品目別・国(地域)別グラフ (1月以降累計)

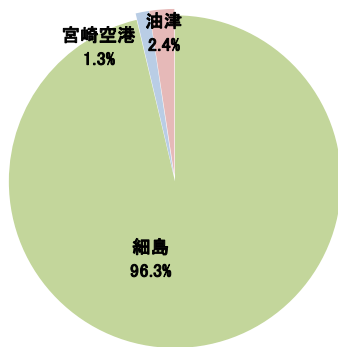


## 5 署所別輸出入額表

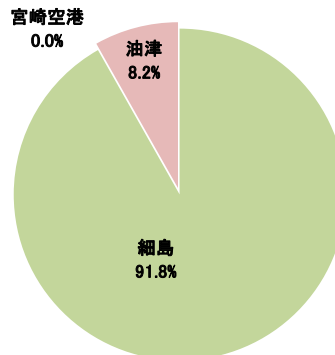
○一覧表 (単位=千円)

	区分	2月分	前年同月比	1月以降累計	前年同期比
細島税関支署	輸出	4,814,249	92.2%	10,077,293	105.3%
	輸入	6,399,059	265.0%	9,382,774	130.6%
	総額	11,213,308	146.8%	19,460,067	116.2%
宮崎空港出張所	輸出	94,683	69.2%	140,418	58.7%
	輸入	—	—	—	—
	総額	94,683	69.2%	140,418	58.7%
油津出張所	輸出	108,117	54.0%	256,015	62.4%
	輸入	30,075	6.3%	841,125	79.2%
	総額	138,192	20.5%	1,097,140	74.5%

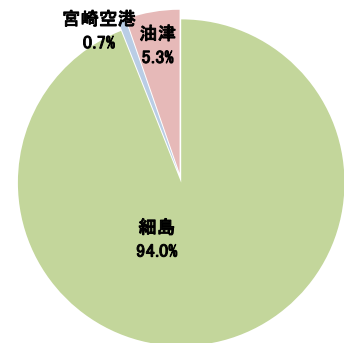
○輸出総額の割合 (1月以降累計)



○輸入総額の割合 (1月以降累計)



○輸出入総額の割合 (1月以降累計)



## 6 管内港別の外国貿易船・外国貿易機入港実績

○外国貿易船 (単位:隻、トン)

	区分	2月分			1月以降累計		
		隻数	純トン数	前年同月比(隻)	隻数	純トン数	前年同期比(隻)
細島港	日本籍	0	0	—	0	0	全減
	外国籍	33	156,985	165.0%	52	219,948	136.8%
	計	33	156,985	165.0%	52	219,948	133.3%
油津港	日本籍	1	18,012	33.3%	2	39,186	33.3%
	外国籍	1	1,847	全増	2	20,972	全増
	計	2	19,859	66.7%	4	60,158	66.7%

○外国貿易機 (単位:機)

	2月分		1月以降累計	
	機数	前年同月比	機数	前年同期比
宮崎空港	0	—	0	—

(注)

- 1 価格については、輸出は『FOB価格』、輸入は『CIF価格』を計上しています。
- 2 伸率及び増加・減少は、すべて対前年同月比です。  
伸率の欄の倍数表示は、前年同月に対する倍率を示します。
- 3 輸出価格は、当該輸出貨物を積載する船舶又は航空機の出港の日、輸入は当該貨物の輸入許可の日(蔵入貨物、移入貨物及び輸入許可前引取貨物は、それぞれ当該貨物の承認の日)をもって計上しています。
- 4 統計数値の単位未満は四捨五入を行うため、総数の内訳の計が一致しない場合があります。
- 5 この発表資料を引用される場合は『細島税関支署発表』の旨を付記願います。
- 6 この資料詳細に関するご質問は、以下のところまでお問い合わせ願います。



お問い合わせ先

細島税関支署:0982-56-1253 (FAX:0982-52-1090)

Eメール:moji-hososhima@customs.go.jp

門司税関ホームページ

www.customs.go.jp/moji/

安全安心な社会を目指して

税関では、麻薬・けん銃などの密輸や知的財産侵害物品に関する皆様からの情報をお待ちしております。



シロイ クロイ

密輸ダイヤル(24時間) 0120-461-961