

宮崎県の貿易概況

(令和5年 1月分輸出確報・輸入9桁速報値)

令和5年3月9日
細島税関支署

◎輸出 4か月連続のプラス
◎輸入 4か月ぶりのマイナス

- 輸出: 輸出総額は、54億57百万円(前年同月比117.2%)で、対前年同月比で4か月連続のプラスとなった。
以下、前年同月比で見ると、
- 品目別では、織物用糸及び繊維製品(29.4%減)は減少した一方、鉄鋼(4,021.0倍)は著しく増加し、プラスチック(8.2%増)も増加した。
 - 国別では、イタリア(36.9%減)は大幅に減少した一方、中華人民共和国(2.1倍)及び台湾(2.7倍)は著しく増加した。

価額(百万円) 輸出(品目別)	当月	前年	前年同月比	構成比 (当期)	当年累計	前年同期比	構成比 (累計)
鉄鋼	1,572	—	402095.1%	28.8%	1,572	402095.1%	28.8%
織物用糸及び繊維製品	1,508	2,135	70.6%	27.6%	1,508	70.6%	27.6%
プラスチック	1,328	1,227	108.2%	24.3%	1,328	108.2%	24.3%
元素及び化合物	560	592	94.5%	10.3%	560	94.5%	10.3%
木材及びコルク	149	296	50.1%	2.7%	149	50.1%	2.7%
一般機械	117	168	69.6%	2.1%	117	69.6%	2.1%
紙類及び同製品	80	101	79.0%	1.5%	80	79.0%	1.5%
その他	143	134	106.3%	2.7%	143	106.3%	2.7%
合計	5,457	4,655	117.2%	100.0%	5,457	117.2%	100.0%

価額(百万円) 輸出(国・地域別)	当月	前年	前年同月比	構成比 (当期)	当年累計	前年同期比	構成比 (累計)
中華人民共和国	1,882	895	210.3%	34.5%	1,882	210.3%	34.5%
大韓民国	742	867	85.5%	13.6%	742	85.5%	13.6%
台湾	542	204	265.7%	9.9%	542	265.7%	9.9%
インド	447	465	96.2%	8.2%	447	96.2%	8.2%
タイ	327	206	158.9%	6.0%	327	158.9%	6.0%
イタリア	313	496	63.1%	5.7%	313	63.1%	5.7%
フィリピン	296	246	120.7%	5.4%	296	120.7%	5.4%
その他	907	1,276	71.1%	16.7%	907	71.1%	16.7%
合計	5,457	4,655	117.2%	100.0%	5,457	117.2%	100.0%

輸入： 輸入総額は、37億95百万円(前年同月比72.1%)で、対前年同月比で4か月ぶりのマイナスとなった。

以下、前年同月比でみると、

- 品目別では、粗鉱物(全増)は大幅に増加した一方、元素及び化合物(42.6%減)及び石炭、コークス及び練炭(98.9%減)は大幅に減少した。
- 国別では、ニューカレドニア(全増)は大幅に増加した一方、アメリカ合衆国(41.8%減)及びオーストラリア(76.8%減)は大幅に減少した。

価額(百万円) 輸入(品目別)	当月	前年	前年同月比	構成比 (当期)	当年累計	前年同期比	構成比 (累計)
元素及び化合物	1,109	1,932	57.4%	29.2%	1,109	57.4%	29.2%
木製品及びコルク製品(除家具)	802	577	139.0%	21.1%	802	139.0%	21.1%
金属鉱及びびくず	655	716	91.5%	17.3%	655	91.5%	17.3%
粗鉱物	320	—	全増	8.4%	320	全増	8.4%
一般機械	255	37	687.0%	6.7%	255	687.0%	6.7%
織物用繊維及びびくず	124	96	129.3%	3.3%	124	129.3%	3.3%
石炭、コークス及び練炭	12	1,109	1.1%	0.3%	12	1.1%	0.3%
その他	517	797	64.9%	13.7%	517	64.9%	13.7%
合計	3,795	5,264	72.1%	100.0%	3,795	72.1%	100.0%

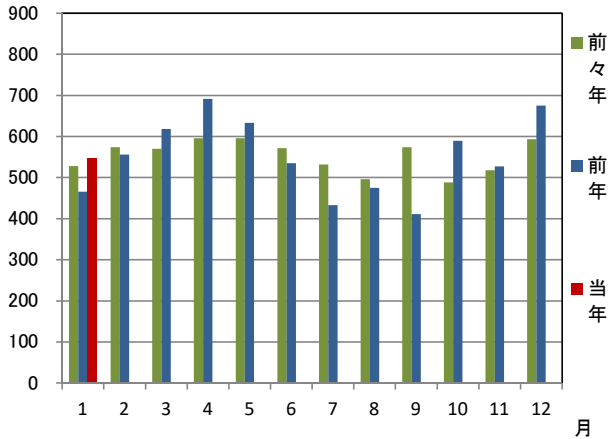
価額(百万円) 輸入(国・地域別)	当月	前年	前年同月比	構成比 (当期)	当年累計	前年同期比	構成比 (累計)
アメリカ合衆国	1,125	1,934	58.2%	29.7%	1,125	58.2%	29.7%
中華人民共和国	713	387	184.4%	18.8%	713	184.4%	18.8%
ニューカレドニア(仏)	655	—	全増	17.3%	655	全増	17.3%
ベトナム	552	284	194.4%	14.5%	552	194.4%	14.5%
オーストラリア	260	1,122	23.2%	6.9%	260	23.2%	6.9%
大韓民国	138	71	192.9%	3.6%	138	192.9%	3.6%
カナダ	61	29	211.1%	1.6%	61	211.1%	1.6%
その他	291	1,437	20.2%	7.6%	291	20.2%	7.6%
合計	3,795	5,264	72.1%	100.0%	3,795	72.1%	100.0%

1 総額 (単位=千円)

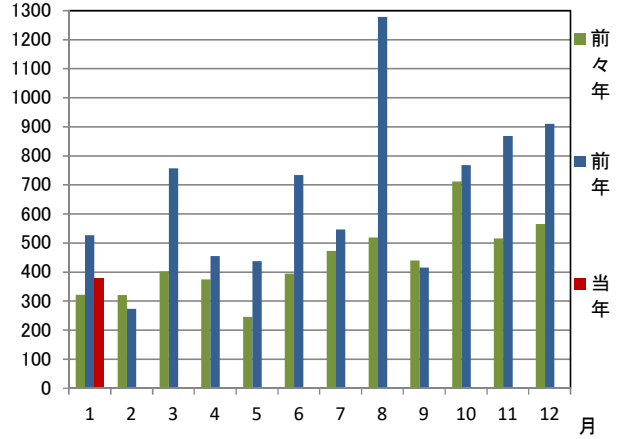
区分	1月分		1月以降累計	
	価格	前年同月比	価格	前年同期比
輸出	5,456,677	117.2%	5,456,677	117.2%
輸入	3,794,765	72.1%	3,794,765	72.1%
総額	9,251,442	93.3%	9,251,442	93.3%
差引額	1,661,912	輸出超	1,661,912	輸出超

2 輸出入貿易額推移グラフ

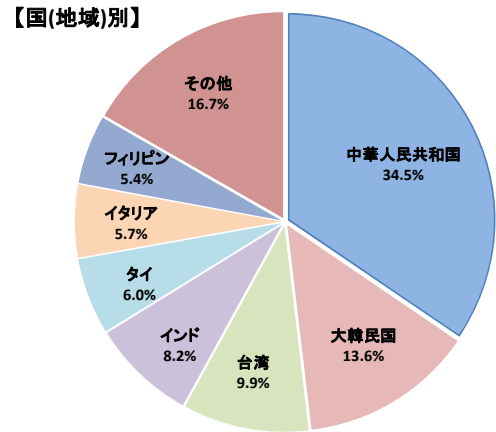
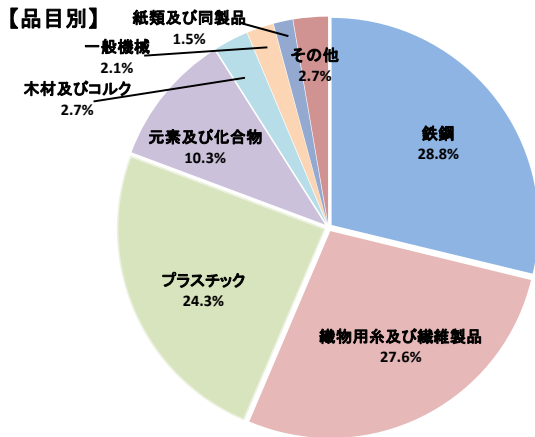
○輸出 (単位=千万円)



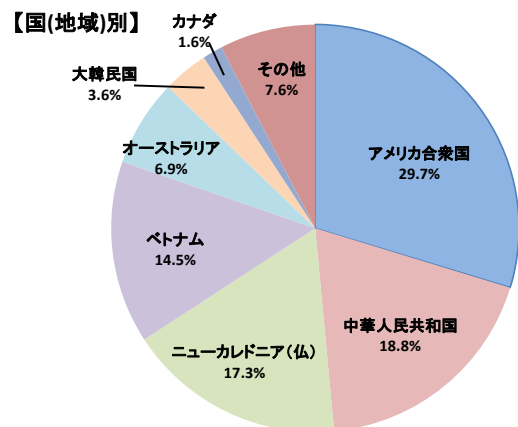
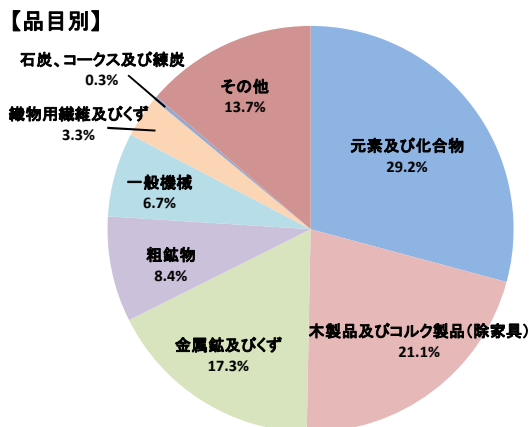
○輸入 (単位=千万円)



3 輸出品目別・国別(地域)グラフ (1月以降累計)



4 輸入品目別・国(地域)別グラフ (1月以降累計)

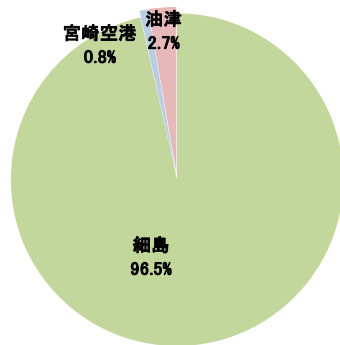


5 署所別輸出入額表

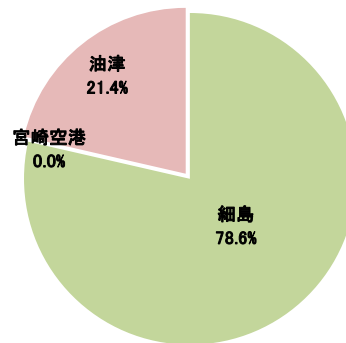
○一覧表 (単位=千円)

	区分	1月分	前年同月比	1月以降累計	前年同期比
細島税関支署	輸出	5,263,044	121.2%	5,263,044	121.2%
	輸入	2,983,715	63.7%	2,983,715	63.7%
	総額	8,246,759	91.4%	8,246,759	91.4%
宮崎空港出張所	輸出	45,735	44.8%	45,735	44.8%
	輸入	—	—	—	—
	総額	45,735	44.8%	45,735	44.8%
油津出張所	輸出	147,898	70.4%	147,898	70.4%
	輸入	811,050	139.5%	811,050	139.5%
	総額	958,948	121.2%	958,948	121.2%

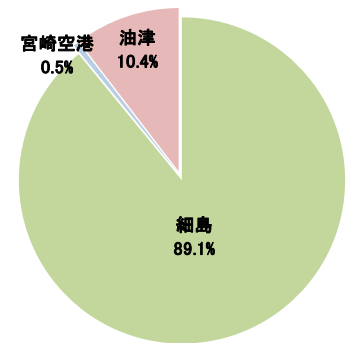
○輸出総額の割合 (1月以降累計)



○輸入総額の割合 (1月以降累計)



○輸出入総額の割合 (1月以降累計)



6 管内港別の外国貿易船・外国貿易機入港実績

○外国貿易船 (単位:隻、トン)

	区分	1月分			1月以降累計		
		隻数	純トン数	前年同月比(隻)	隻数	純トン数	前年同期比(隻)
細島港	日本籍	0	0	全減	0	0	全減
	外国籍	19	62,963	105.6%	19	62,963	105.6%
	計	19	62,963	100.0%	19	62,963	100.0%
油津港	日本籍	1	21,174	33.3%	1	21,174	33.3%
	外国籍	1	19,125	全増	1	19,125	全増
	計	2	40,299	66.7%	2	40,299	66.7%

○外国貿易機 (単位:機)

	1月分		1月以降累計	
	機数	前年同月比	機数	前年同期比
宮崎空港	0	—	0	—

(注)

- 1 価格については、輸出は『FOB価格』、輸入は『CIF価格』を計上しています。
- 2 伸率及び増加・減少は、すべて対前年同月比です。
伸率の欄の倍数表示は、前年同月に対する倍率を示します。
- 3 輸出価格は、当該輸出貨物を積載する船舶又は航空機の出港の日、輸入は当該貨物の輸入許可の日(蔵入貨物、移入貨物及び輸入許可前引取貨物は、それぞれ当該貨物の承認の日)をもって計上しています。
- 4 統計数値の単位未満は四捨五入を行うため、総数の内訳の計が一致しない場合があります。
- 5 この発表資料を引用される場合は『細島税関支署発表』の旨を付記願います。
- 6 この資料詳細に関するご質問は、以下のところまでお問い合わせ願います。



お問い合わせ先

細島税関支署:0982-56-1253 (FAX:0982-52-1090)

Eメール:moji-hososhima@customs.go.jp

門司税関ホームページ

www.customs.go.jp/moji/

安全安心な社会を目指して

税関では、麻薬・けん銃などの密輸や知的財産侵害物品に関する皆様からの情報をお待ちしております。



シロイ クロイ

密輸ダイヤル(24時間) 0120-461-961