

# 宮崎県の貿易概況

(令和5年 10月分輸出確報・輸入9桁速報値)

令和5年12月13日  
細島税関支署

◎輸出 6か月連続のプラス  
◎輸入 2か月ぶりのマイナス

輸出: 輸出総額は、64億31百万円(前年同月比109.1%)で、対前年同月比で6か月連続のプラスとなった。

以下、前年同月比でみると、

- 品目別では、織物用糸及び繊維製品(56.4%増)は大幅に増加し、ゴム製品(13.8倍)は著しく増加した一方、輸送機器(98.8%減)は大幅に減少した。
- 国別では、アメリカ合衆国(6.3倍)及びイタリア(2.0倍)は著しく増加した一方、ツバル(全減)は大幅に減少した。

価額(百万円) 輸出(品目別)	当月	前年同月	前年同月比	構成比 (当期)	当年累計	前年同期比	構成比 (累計)
織物用糸及び繊維製品	2,641	1,689	156.4%	41.1%	21,904	109.9%	38.5%
ゴム製品	210	15	1380.6%	3.3%	695	1039.1%	1.2%
元素及び化合物	834	685	121.7%	13.0%	6,714	123.1%	11.8%
一般機械	268	189	141.4%	4.2%	2,089	124.0%	3.7%
木材及びコルク	264	290	91.2%	4.1%	3,092	116.2%	5.4%
プラスチック	1,848	1,977	93.5%	28.7%	15,617	99.9%	27.4%
輸送用機器	6	478	1.2%	0.1%	105	10.6%	0.2%
その他	360	568	63.4%	5.5%	6,703	87.6%	11.8%
合計	6,431	5,893	109.1%	100.0%	56,919	105.3%	100.0%

価額(百万円) 輸出(国・地域別)	当月	前年同月	前年同月比	構成比 (当期)	当年累計	前年同期比	構成比 (累計)
アメリカ合衆国	607	96	633.8%	9.4%	3,561	166.5%	6.3%
イタリア	625	311	201.2%	9.7%	5,272	127.8%	9.3%
インド	698	392	178.0%	10.8%	6,275	131.2%	11.0%
中華人民共和国	1,712	1,483	115.4%	26.6%	15,553	98.3%	27.3%
タイ	675	572	117.9%	10.5%	5,149	112.0%	9.0%
大韓民国	666	598	111.4%	10.4%	6,386	99.3%	11.2%
ツバル	—	475	全減	0.0%	—	全減	0.0%
その他	1,449	1,966	73.7%	22.6%	14,722	96.6%	25.9%
合計	6,431	5,893	109.1%	100.0%	56,919	105.3%	100.0%

輸入： 輸入総額は、31億60百万円(前年同月比41.5%)で、対前年同月比で2か月ぶりのマイナスとなった。

以下、前年同月比でみると、

- 品目別では、パルプ及び古紙(4.0倍)は著しく増加した一方、元素及び化合物(54.0%減)及び金属鉱及びびくず(75.8%減)は大幅に減少した。
- 国別では、オーストラリア(9.7倍)は著しく増加した一方、ニューカレドニア(全減)及びアメリカ合衆国(55.0%減)は大幅に減少した。

価額(百万円) 輸入(品目別)	当月	前年同月	前年同月比	構成比 (当期)	当年累計	前年同期比	構成比 (累計)
パルプ及び古紙	431	108	399.5%	13.6%	2,399	146.9%	4.7%
非金属鉱物製品	112	57	195.4%	3.6%	1,007	109.7%	2.0%
織物用繊維及びびくず	105	154	68.4%	3.3%	1,500	112.0%	3.0%
ゴム製品	72	139	51.9%	2.3%	1,131	131.9%	2.2%
木製品及びコルク製品(除家具)	592	1,650	35.9%	18.7%	8,046	99.5%	15.9%
元素及び化合物	1,079	2,344	46.0%	34.1%	13,895	86.8%	27.4%
金属鉱及びびくず	461	1,907	24.2%	14.6%	7,590	50.9%	15.0%
その他	308	1,261	24.4%	9.8%	15,163	80.8%	29.8%
合計	3,160	7,620	41.5%	100.0%	50,732	81.1%	100.0%

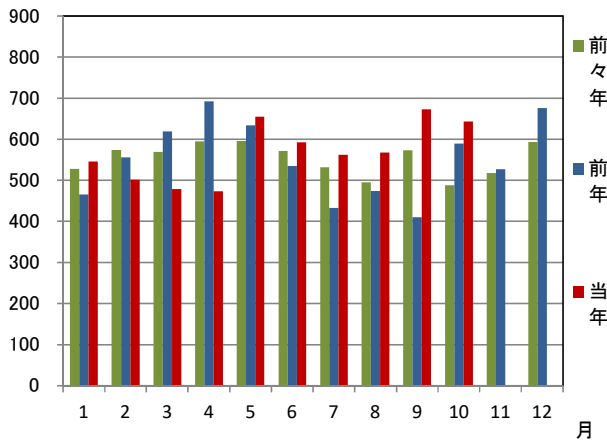
価額(百万円) 輸入(国・地域別)	当月	前年同月	前年同月比	構成比 (当期)	当年累計	前年同期比	構成比 (累計)
オーストラリア	523	54	969.6%	16.6%	9,507	82.9%	18.7%
南アフリカ共和国	173	—	全増	5.5%	936	202.0%	1.8%
ブラジル	187	46	405.9%	5.9%	994	127.8%	2.0%
タイ	624	883	70.6%	19.7%	3,820	146.3%	7.5%
中華人民共和国	254	1,185	21.5%	8.0%	4,444	98.8%	8.8%
アメリカ合衆国	967	2,150	45.0%	30.6%	14,367	91.1%	28.3%
ニューカレドニア(仏)	—	1,907	全減	0.0%	5,782	49.0%	11.4%
その他	432	1,395	31.0%	13.7%	10,883	71.8%	21.5%
合計	3,160	7,620	41.5%	100.0%	50,732	81.1%	100.0%

1 総額 (単位=千円)

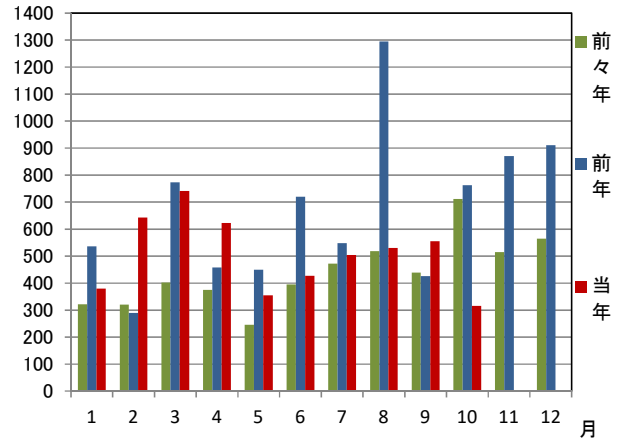
区分	10月分		1月以降累計	
	価格	前年同月比	価格	前年同期比
輸出	6,430,924	109.1%	56,919,068	105.3%
輸入	3,159,894	41.5%	50,732,463	81.1%
総額	9,590,818	71.0%	107,651,531	92.3%
差引額	3,271,030	輸出超	6,186,605	輸出超

2 輸出入貿易額推移グラフ

○輸出 (単位=千万円)

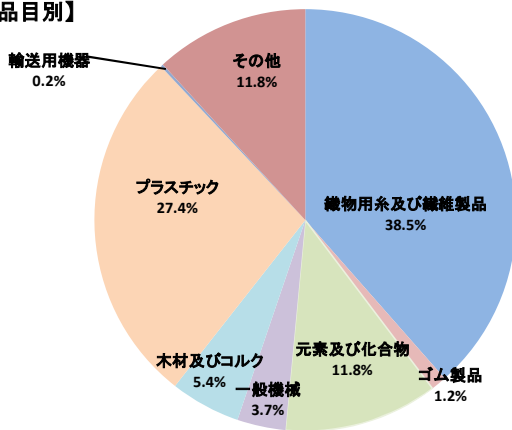


○輸入 (単位=千万円)

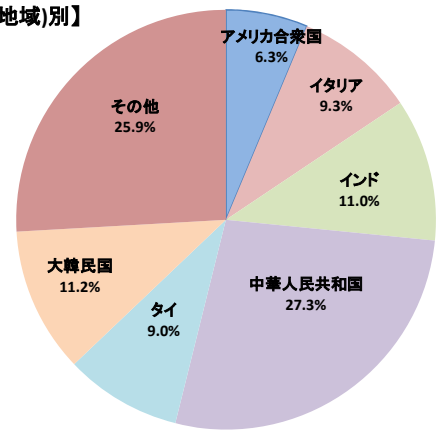


3 輸出品目別・国別(地域)グラフ (1月以降累計)

【品目別】

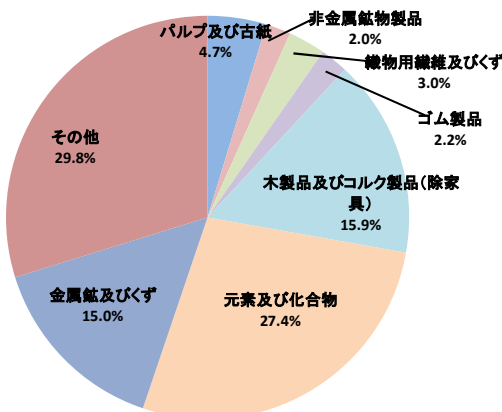


【国(地域)別】

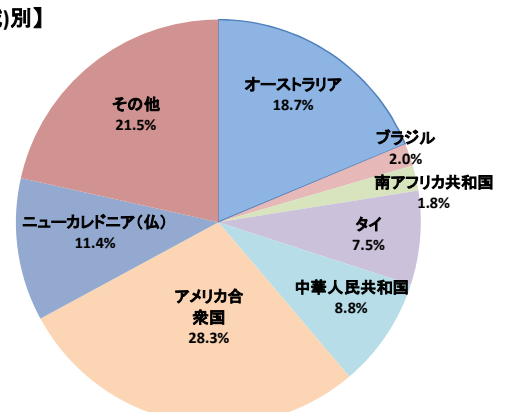


4 輸入品目別・国(地域)別グラフ (1月以降累計)

【品目別】



【国(地域)別】

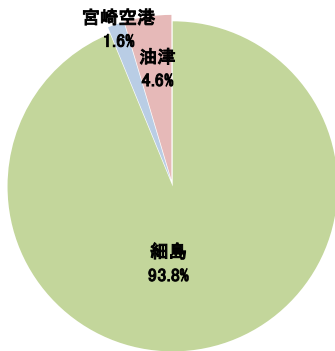


## 5 署所別輸出入額表

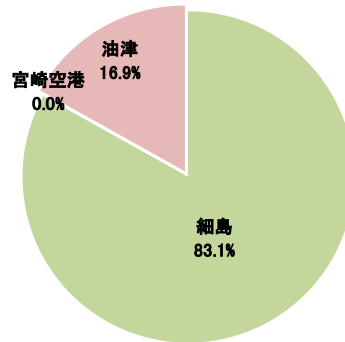
○一覧表 (単位=千円)

	区分	10月分	前年同月比	1月以降累計	前年同期比
細島税関支署	輸出	6,091,751	118.8%	53,362,305	106.8%
	輸入	2,543,898	47.6%	42,161,791	79.1%
	総額	8,635,649	82.5%	95,524,096	92.5%
宮崎空港出張所	輸出	90,474	15.7%	931,211	43.7%
	輸入	0	0.0%	20,778	3.0%
	総額	90,474	7.6%	951,989	33.6%
油津出張所	輸出	248,699	133.3%	2,625,552	133.6%
	輸入	615,996	36.9%	8,549,894	100.1%
	総額	864,695	46.6%	11,175,446	106.4%

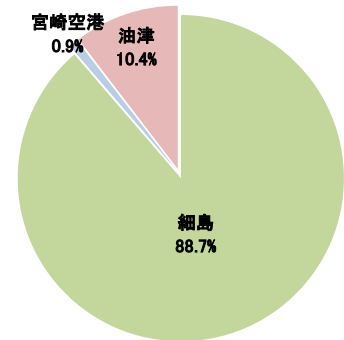
○輸出総額の割合 (1月以降累計)



○輸入総額の割合 (1月以降累計)



○輸出入総額の割合 (1月以降累計)



## 6 管内港別の外国貿易船・外国貿易機入港実績

○外国貿易船 (単位:隻、トン)

	区分	10月分			1月以降累計		
		隻数	純トン数	前年同月比(隻)	隻数	純トン数	前年同期比(隻)
細島港	日本籍	0	0	—	0	0	0.0%
	外国籍	25	119,430	92.6%	269	1,094,340	122.8%
	計	25	119,430	92.6%	269	1,094,340	122.3%
油津港	日本籍	1	18,042	全増	11	208,412	157.1%
	外国籍	2	19,965	66.7%	24	256,760	109.1%
	計	3	38,007	100.0%	35	465,172	120.7%

○外国貿易機 (単位:機)

	10月分		1月以降累計	
	機数	前年同月比	機数	前年同期比
宮崎空港	13	全増	15	全増

(注)

- 価格については、輸出は『FOB価格』、輸入は『CIF価格』を計上しています。
- 伸率及び増加・減少は、すべて対前年同月比です。  
伸率の欄の倍数表示は、前年同月に対する倍率を示します。
- 輸出価格は、当該輸出貨物を積載する船舶又は航空機の出港の日、輸入は当該貨物の輸入許可の日(蔵入貨物、移入貨物及び輸入許可前引取貨物は、それぞれ当該貨物の承認の日)をもって計上しています。
- 統計数値の単位未満は四捨五入を行うため、総数の内訳の計が一致しない場合があります。
- この発表資料を引用されるときは『細島税関支署発表』の旨を付記願います。
- この資料詳細に関するご質問は、以下のところまでお問い合わせ願います。



お問い合わせ先

細島税関支署:0982-56-1253 (FAX:0982-52-1090)

Eメール:moji-hososhima@customs.go.jp

門司税関ホームページ

www.customs.go.jp/moji/

安全安心な社会を目指して

税関では、麻薬・けん銃などの密輸や知的財産侵害物品に関する皆様からの情報をお待ちしております。

シロイ クロイ

密輸ダイヤル(24時間) 0120-461-961



## 重要なお知らせ

現在、細島税関支署で作成しています「宮崎県の貿易概況」につきましては、令和6年2月発表(令和5年12月実績分)をもちまして廃止いたします。

同概況の基となるデータにつきましては、インターネット上の「税関ホームページ(<http://www.customs.go.jp>)」にてご覧いただけます。

※ 「貿易統計について知りたい」→「貿易統計トップページ」

→「財務省貿易統計」ページ下段「貿易統計ホームページの使い方」の

「検索機能の使い方」→検索目的から検索方法をご確認の上ご利用ください。

なお、検索方法などのご不明な点につきましては、門司税関調査部調査統計課一般統計係(TEL:050-3530-8380)にお問い合わせください。

長い間、細島税関支署発表の貿易概況をご活用いただき誠にありがとうございました。