

宮崎県の貿易概況

(令和4年 9月分輸出確報・輸入9桁速報値)

令和4年11月11日
細島税関支署

◎輸出 4か月連続のマイナス
◎輸入 7か月ぶりのマイナス

輸出: 輸出総額は、41億4百万円(前年同月比71.6%)で、4か月連続のマイナスとなった。以下、前年同月比でみると、

- 品目別では、プラスチック(49.8%減)及び鉄鋼(99.96%減)は大幅に減少した一方、元素及び化合物(49.7%増)は増加した。
- 国別では、中華人民共和国(54.9%減)及び台湾(74.0%減)は大幅に減少した一方、イタリア(3.5倍)は著しく増加した。

価額(百万円) 輸出(品目別)	当月	前年	前年同月比	構成比 (当期)	当年累計	前年同期比	構成比 (累計)
織物用糸及び繊維製品	1,882	1,841	102.2%	45.9%	18,244	138.7%	37.9%
プラスチック	1,006	2,005	50.2%	24.5%	13,662	69.3%	28.4%
元素及び化合物	600	401	149.7%	14.6%	4,767	109.4%	9.9%
紙類及び同製品	193	151	127.8%	4.7%	1,149	101.6%	2.4%
一般機械	158	121	130.9%	3.9%	1,495	101.0%	3.1%
金属鉱及びびくず	79	—	全増	1.9%	287	228.2%	0.6%
鉄鋼	0	959	0.0%	0.0%	4,363	79.3%	9.1%
その他	186	256	72.6%	4.5%	4,215	86.6%	8.6%
合計	4,104	5,732	71.6%	100.0%	48,182	95.7%	100.0%

価額(百万円) 輸出(国・地域別)	当月	前年	前年同月比	構成比 (当期)	当年累計	前年同期比	構成比 (累計)
中華人民共和国	791	1,752	45.1%	19.3%	14,333	88.6%	29.7%
大韓民国	573	803	71.3%	14.0%	5,831	58.0%	12.1%
タイ	555	453	122.4%	13.5%	4,023	102.3%	8.4%
インド	379	516	73.4%	9.2%	4,390	107.3%	9.1%
フィリピン	373	321	116.2%	9.1%	2,601	123.7%	5.4%
イタリア	346	98	354.2%	8.4%	3,814	189.7%	7.9%
台湾	154	589	26.0%	3.7%	3,015	109.6%	6.3%
その他	935	1,200	77.9%	22.8%	10,175	110.4%	21.1%
合計	4,104	5,732	71.6%	100.0%	48,182	95.7%	100.0%

輸入： 輸入総額は、41億27百万円(前年同月比94.5%)で、7か月ぶりのマイナスとなった。以下、前年同月比でみると、

- 品目別では、石炭、コークス及び練炭(98.1%減)及び再輸入品(全減)は著しく減少した一方、元素及び化合物(59.1%増)は大幅に増加した。
- 国別では、オーストラリア(82.6%減)及びベトナム(99.4%減)は大幅に減少した一方、アメリカ合衆国(64.2%増)は大幅に増加した。

価額(百万円) 輸入(品目別)	当月	前年	前年同月比	構成比 (当期)	当年累計	前年同期比	構成比 (累計)
元素及び化合物	1,582	994	159.1%	38.3%	13,661	161.6%	25.2%
金属鉱及びびくず	1,185	658	180.0%	28.7%	12,615	206.3%	23.3%
木製品及びコルク製品(除家具)	361	465	77.6%	8.7%	6,018	111.0%	11.1%
パルプ及び古紙	302	106	285.7%	7.3%	1,526	222.7%	2.8%
粗鉱物	192	131	146.6%	4.6%	431	151.7%	0.8%
石炭、コークス及び練炭	21	1,122	1.9%	0.5%	11,035	251.9%	20.4%
再輸入品	—	244	全減	0.0%	1,550	139.8%	2.9%
その他	484	648	74.7%	11.9%	7,344	94.1%	13.5%
合計	4,127	4,368	94.5%	100.0%	54,181	158.2%	100.0%

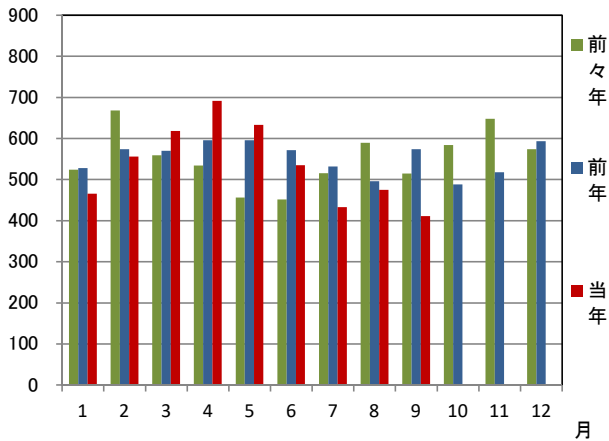
価額(百万円) 輸入(国・地域別)	当月	前年	前年同月比	構成比 (当期)	当年累計	前年同期比	構成比 (累計)
アメリカ合衆国	1,574	959	164.2%	38.1%	13,622	167.5%	25.1%
ニューカレドニア(仏)	654	658	99.4%	15.8%	9,576	190.9%	17.7%
ガボン	531	—	全増	12.9%	1,261	253.9%	2.3%
ニュージーランド	357	228	156.9%	8.7%	1,499	112.6%	2.8%
オーストラリア	257	1,473	17.4%	6.2%	11,521	236.5%	21.3%
カナダ	233	13	1743.7%	5.6%	633	183.9%	1.2%
ベトナム	1	249	0.6%	0.0%	3,379	163.8%	6.2%
その他	520	788	66.0%	12.7%	12,690	105.7%	23.4%
合計	4,127	4,368	94.5%	100.0%	54,181	158.2%	100.0%

1 総額 (単位=千円)

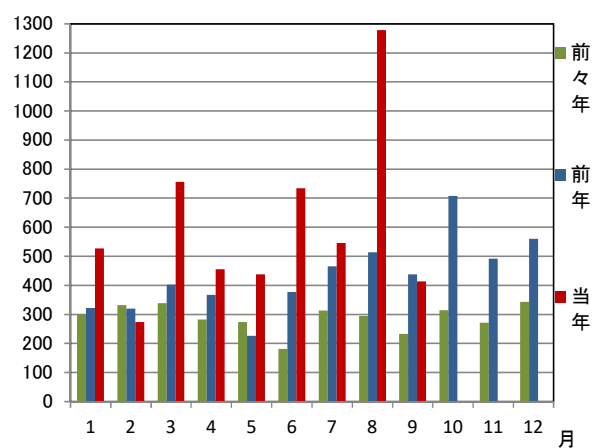
区分	9月分		1月以降累計	
	価格	前年同月比	価格	前年同期比
輸出	4,103,805	71.6%	48,182,086	95.7%
輸入	4,127,068	94.5%	54,181,023	158.2%
総額	8,230,873	81.5%	102,363,109	121.0%
差引額	23,263	輸入超	5,998,937	輸入超

2 輸出入貿易額推移グラフ

○輸出 (単位=千万円)

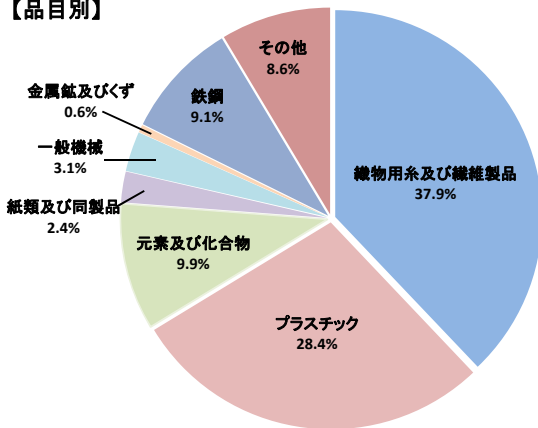


○輸入 (単位=千万円)

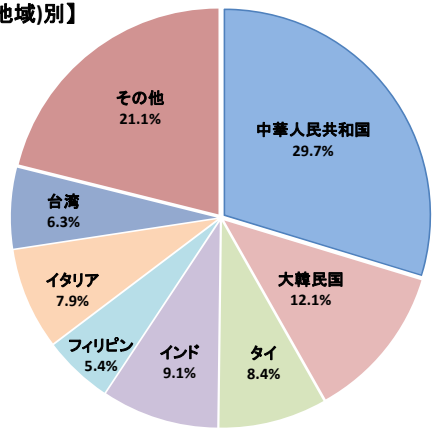


3 輸出品目別・国別(地域)グラフ (1月以降累計)

【品目別】

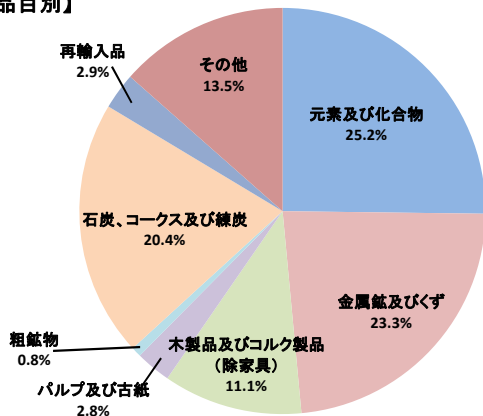


【国(地域)別】

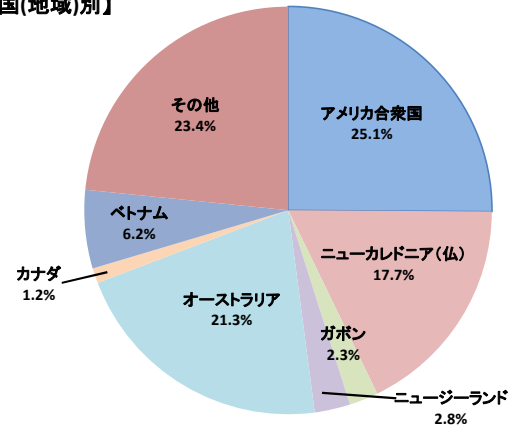


4 輸入品目別・国(地域)別グラフ (1月以降累計)

【品目別】



【国(地域)別】

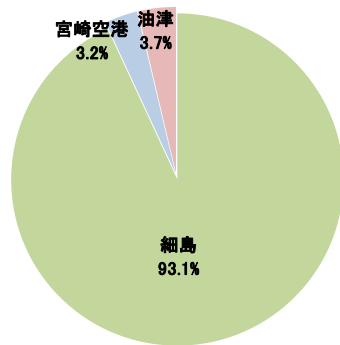


5 署所別輸出入額表

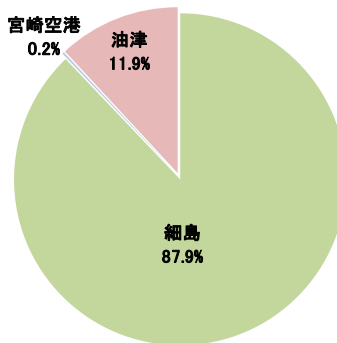
○一覧表 (単位=千円)

	区分	9月分	前年同月比	1月以降累計	前年同期比
細島税関支署	輸出	3,778,456	68.4%	44,852,326	94.7%
	輸入	3,744,335	97.6%	47,638,446	170.4%
	総額	7,522,791	80.4%	92,490,772	122.8%
宮崎空港出張所	輸出	132,774	463.7%	1,551,317	205.8%
	輸入	—	—	92,601	17.6%
	総額	132,774	463.7%	1,643,918	128.5%
油津出張所	輸出	192,575	107.3%	1,778,443	81.3%
	輸入	382,733	72.0%	6,449,976	111.7%
	総額	575,308	80.9%	8,228,419	103.3%

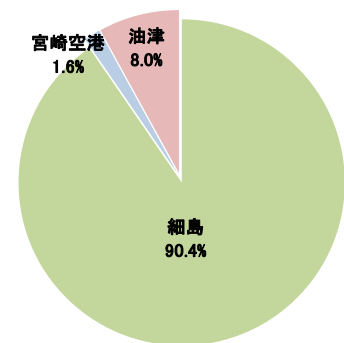
○輸出総額の割合 (1月以降累計)



○輸入総額の割合 (1月以降累計)



○輸出入総額の割合 (1月以降累計)



6 管内港別の外国貿易船・外国貿易機入港実績

○外国貿易船 (単位:隻、トン)

	区分	9月分			1月以降累計		
		隻数	純トン数	前年同月比(隻)	隻数	純トン数	前年同期比(隻)
細島港	日本籍	0	0	—	1	152	33.3%
	外国籍	15	90,535	62.5%	192	924,900	66.2%
	計	15	90,535	62.5%	193	925,052	65.9%
油津港	日本籍	1	21,174	全増	7	142,789	350.0%
	外国籍	0	0	全減	19	257,232	59.4%
	計	1	21,174	50.0%	26	400,021	76.5%

○外国貿易機 (単位:機)

	9月分		1月以降累計	
	機数	前年同月比	機数	前年同期比
宮崎空港	0	—	0	—

(注)

- 1 価格については、輸出は『FOB価格』、輸入は『CIF価格』を計上しています。
- 2 輸出価格は、当該輸出貨物を積載する船舶又は航空機の出港の日、輸入は当該貨物の輸入許可の日(蔵入貨物、移入貨物及び輸入許可前引取貨物は、それぞれ当該貨物の承認の日)をもって計上しています。
- 3 統計数値の単位未満は四捨五入を行うため、総数の内訳の計が一致しない場合があります。
- 4 この発表資料を引用される場合は『細島税関支署発表』の旨を付記願います。
- 5 この資料詳細に関するご質問は、以下のところまでお問い合わせ願います。



お問い合わせ先

細島税関支署:0982-56-1253 (FAX:0982-52-1090)

Eメール:moji-hososhima@customs.go.jp

門司税関ホームページ

www.customs.go.jp/moji/

安全安心な社会を目指して

税関では、麻薬・けん銃などの密輸や知的財産侵害物品に関する皆様からの情報をお待ちしております。

シロイ クロイ

密輸ダイヤル(24時間) 0120-461-961

