

# 宮崎県の貿易概況

(令和4年 7月分輸出確報・輸入9桁速報値)

令和4年9月9日  
細島税関支署

◎輸出 2か月連続のマイナス  
◎輸入 5か月連続のプラス

輸出: 輸出総額は、43億26百万円(前年同月比81.4%)で、2か月連続のマイナスとなった。以下、前年同月比で見ると、

- 品目別では、プラスチック(46.3%減)及び電気機器(95.7%減)は大幅に減少した一方、織物用糸及び繊維製品(9.0%増)は増加した。
- 国別では、大韓民国(63.0%減)は大幅に減少し、中華人民共和国(15.0%減)も減少した一方、台湾(87.5%)は著しく増加した。

価額(百万円) 輸出(品目別)	当月	前年	前年同月比	構成比 (当期)	当年累計	前年同期比	構成比 (累計)
織物用糸及び繊維製品	1,664	1,526	109.0%	38.5%	14,438	145.7%	36.7%
プラスチック	1,242	2,314	53.7%	28.7%	11,238	71.9%	28.6%
元素及び化合物	523	490	106.7%	12.1%	3,795	108.5%	9.6%
木材及びコルク	259	267	97.0%	6.0%	1,946	84.8%	4.9%
一般機械	192	174	110.2%	4.4%	1,132	94.5%	2.9%
鉄鋼	191	174	110.0%	4.4%	4,183	102.1%	10.6%
電気機器	2	46	4.3%	0.0%	22	4.7%	0.1%
その他	254	322	78.7%	5.9%	2,582	100.9%	6.6%
合計	4,326	5,313	81.4%	100.0%	39,335	99.2%	100.0%

価額(百万円) 輸出(国・地域別)	当月	前年	前年同月比	構成比 (当期)	当年累計	前年同期比	構成比 (累計)
中華人民共和国	1,067	1,255	85.0%	24.7%	12,044	91.1%	30.6%
大韓民国	513	1,387	37.0%	11.9%	4,838	58.8%	12.3%
タイ	495	432	114.6%	11.5%	3,090	101.6%	7.9%
イタリア	440	342	128.9%	10.2%	3,225	204.5%	8.2%
インド	396	546	72.4%	9.2%	3,478	109.6%	8.8%
台湾	389	208	187.5%	9.0%	2,459	144.1%	6.3%
アメリカ合衆国	193	79	243.8%	4.5%	1,558	163.5%	4.0%
その他	832	1,064	78.2%	19.0%	8,642	111.6%	21.9%
合計	4,326	5,313	81.4%	100.0%	39,335	99.2%	100.0%

輸入： 輸入総額は、54億48百万円(前年同月比117.2%)で、5か月連続のプラスとなった。  
以下、前年同月比でみると、

- 品目別では、金属鉱及びびくず(78.0%増)は著しく増加し、再輸入品(89.9%増)も著しく増加した一方、木製品及びコルク製品(除家具)(25.6%減)は減少した。
- 国別では、ニューカレドニア(仏)(78.0%増)及びフィリピン(全増)は著しく増加した一方、ニュージーランド(全減)は大幅に減少した。

価額(百万円)	当月	前年	前年同月比	構成比(当期)	当年累計	前年同期比	構成比(累計)
輸入(品目別)							
金属鉱及びびくず	1,731	973	178.0%	31.8%	8,728	180.6%	23.4%
元素及び化合物	1,616	1,514	106.7%	29.7%	9,658	162.4%	25.9%
木製品及びコルク製品(除家具)	491	660	74.4%	9.0%	4,199	92.2%	11.3%
一般機械	329	394	83.5%	6.0%	500	51.9%	1.3%
再輸入品	243	128	189.9%	4.5%	1,152	176.9%	3.1%
パルプ及び古紙	200	100	200.0%	3.7%	979	168.9%	2.6%
魚介類及び同調製品	186	90	207.3%	3.4%	303	157.7%	0.8%
その他	652	791	82.4%	11.9%	11,734	166.7%	31.6%
合計	5,448	4,649	117.2%	100.0%	37,253	150.5%	100.0%

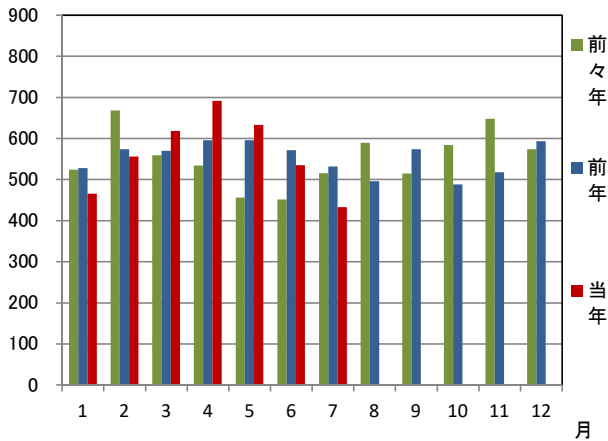
価額(百万円)	当月	前年	前年同月比	構成比(当期)	当年累計	前年同期比	構成比(累計)
輸入(国・地域別)							
ニューカレドニア(仏)	1,731	973	178.0%	31.8%	6,899	184.9%	18.5%
アメリカ合衆国	1,556	1,453	107.1%	28.6%	9,546	168.2%	25.6%
中華人民共和国	549	884	62.1%	10.1%	2,743	75.5%	7.4%
ベトナム	500	291	172.0%	9.2%	2,203	122.0%	5.9%
フィリピン	306	—	全増	5.6%	689	264.9%	1.9%
オーストラリア	257	189	135.9%	4.7%	6,884	298.7%	18.5%
ニュージーランド	—	370	全減	0.0%	854	77.4%	2.3%
その他	548	489	112.1%	10.0%	7,436	119.1%	19.9%
合計	5,448	4,649	117.2%	100.0%	37,253	150.5%	100.0%

1 総額 (単位=千円)

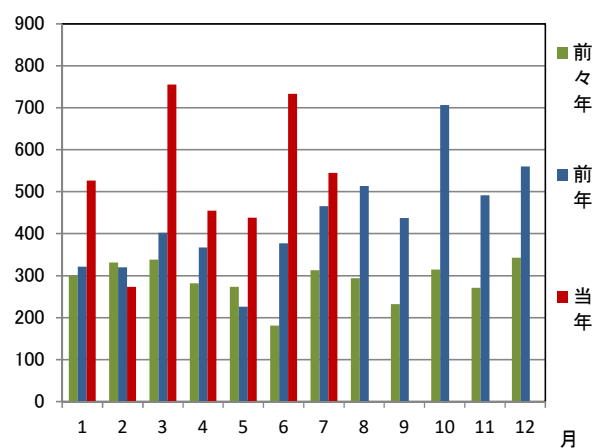
区分	7月分		1月以降累計	
	価格	前年同月比	価格	前年同期比
輸出	4,326,007	81.4%	39,334,999	99.2%
輸入	5,448,243	117.2%	37,253,462	150.5%
総額	9,774,250	98.1%	76,588,461	118.9%
差引額	1,122,236	輸入超	2,081,537	輸出超

2 輸出入貿易額推移グラフ

○輸出 (単位=千万円)

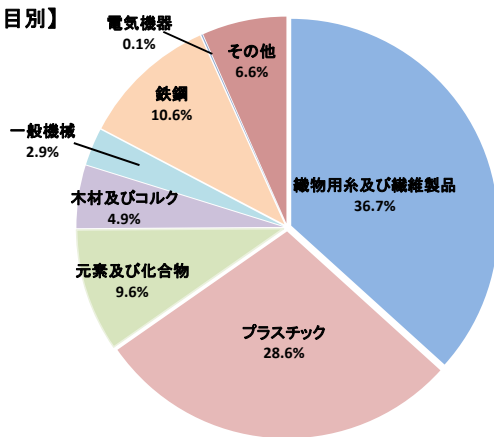


○輸入 (単位=千万円)

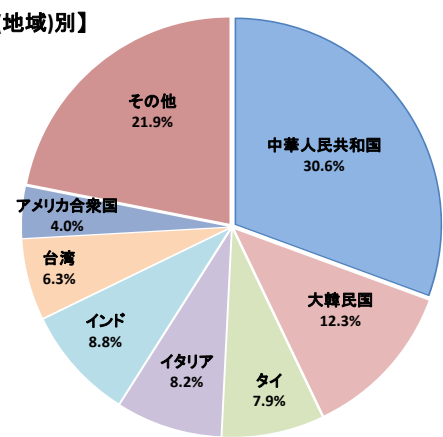


3 輸出品目別・国別(地域)グラフ (1月以降累計)

【品目別】

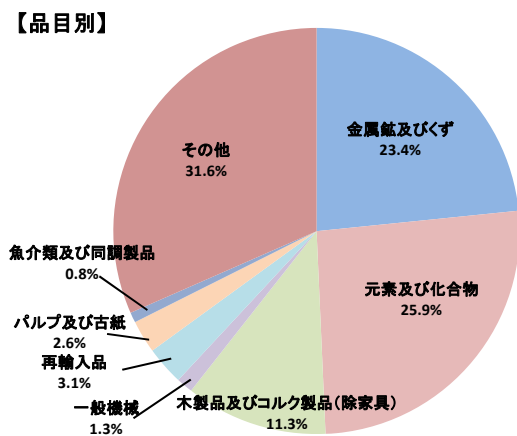


【国(地域)別】

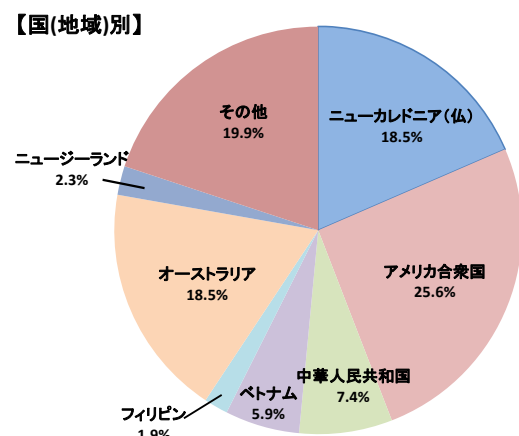


4 輸入品目別・国(地域)別グラフ (1月以降累計)

【品目別】



【国(地域)別】

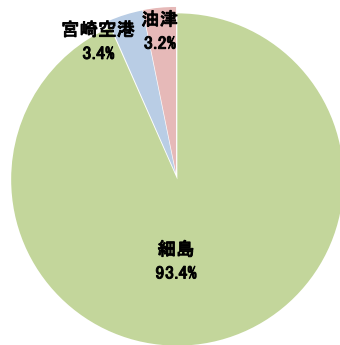


## 5 署所別輸出入額表

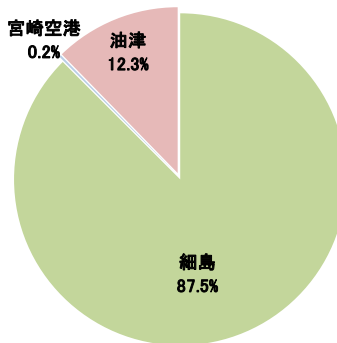
○一覧表 (単位=千円)

	区分	7月分	前年同月比	1月以降累計	前年同期比
細島税関支署	輸出	4,071,741	81.1%	36,752,832	98.9%
	輸入	4,666,924	120.2%	32,566,918	167.7%
	総額	8,738,665	98.1%	69,319,750	122.5%
宮崎空港出張所	輸出	100,189	140.8%	1,334,027	206.6%
	輸入	92,601	全増	92,601	17.6%
	総額	192,790	271.0%	1,426,628	121.8%
油津出張所	輸出	154,077	69.7%	1,248,140	68.0%
	輸入	688,718	90.0%	4,593,943	95.6%
	総額	842,795	85.4%	5,842,083	87.9%

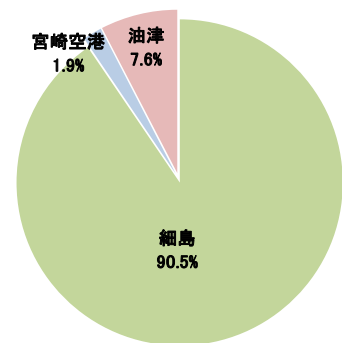
○輸出総額の割合 (1月以降累計)



○輸入総額の割合 (1月以降累計)



○輸出入総額の割合 (1月以降累計)



## 6 管内港別の外国貿易船・外国貿易機入港実績

○外国貿易船 (単位:隻、トン)

	区分	7月分			1月以降累計		
		隻数	純トン数	前年同月比(隻)	隻数	純トン数	前年同期比(隻)
細島港	日本籍	0	0	全減	1	152	100.0%
	外国籍	23	87,464	62.2%	153	697,523	62.7%
	計	23	87,464	60.5%	154	697,675	62.9%
油津港	日本籍	2	36,057	全増	5	100,441	250.0%
	外国籍	0	0	全減	15	211,612	55.6%
	計	2	36,057	50.0%	20	312,053	69.0%

○外国貿易機 (単位:機)

	7月分		1月以降累計	
	機数	前年同月比	機数	前年同期比
宮崎空港	0	-	0	-

(注)

- 1 価格については、輸出は『FOB価格』、輸入は『CIF価格』を計上しています。
- 2 輸出価格は、当該輸出貨物を積載する船舶又は航空機の出港の日、輸入は当該貨物の輸入許可の日(蔵入貨物、移入貨物及び輸入許可前引取貨物は、それぞれ当該貨物の承認の日)をもつて計上しています。
- 3 統計数値の単位未満は四捨五入を行うため、総数の内訳の計が一致しない場合があります。
- 4 この発表資料を引用されるときは『細島税関支署発表』の旨を付記願います。
- 5 この資料詳細に関するご質問は、以下のところまでお問い合わせ願います。



お問い合わせ先

細島税関支署:0982-56-1253 (FAX:0982-52-1090)

Eメール:moji-hososhima@customs.go.jp

門司税関ホームページ

www.customs.go.jp/moji/

門司税関HP

安全安心な社会を目指して

税関では、麻薬・けん銃などの密輸や知的財産侵害物品に関する皆様からの情報をお待ちしております。



シロイ クロイ

密輸ダイヤル(24時間) 0120-461-961