

# 宮崎県の貿易概況

(令和4年 6月分輸出確報・輸入9桁速報値)

令和4年8月10日  
細島税関支署

◎輸出 4か月ぶりのマイナス  
◎輸入 4か月連続のプラス

輸出: 輸出総額は、53億49百万円(前年同月比93.7%)で、4か月ぶりのマイナスとなった。以下、前年同月比でみると、

- 品目別では、プラスチック(45.6%減)は大幅に減少し、木材及びコルク(23.7%減)も減少した一方、織物用糸及び繊維製品(81.8%増)は大幅に増加した。
- 国別では、中華人民共和国(24.7%減)は減少し、大韓民国(46.2%減)も大幅に減少した一方、イタリア(9.4倍)は著しく増加した。

価額(百万円) 輸出(品目別)	当月	前年	前年同月比	構成比 (当期)	当年累計	前年同期比	構成比 (累計)
織物用糸及び繊維製品	1,880	1,034	181.8%	35.1%	12,774	152.4%	36.5%
プラスチック	1,279	2,349	54.4%	23.9%	9,996	75.1%	28.6%
鉄鋼	880	852	103.3%	16.4%	3,992	101.8%	11.4%
元素及び化合物	511	445	114.8%	9.6%	3,272	108.8%	9.3%
木材及びコルク	317	415	76.3%	5.9%	1,688	83.2%	4.8%
一般機械	215	188	114.5%	4.0%	940	91.8%	2.7%
紙類及び同製品	113	152	74.1%	2.1%	662	89.4%	1.9%
その他	155	276	56.2%	2.9%	1,686	88.4%	4.8%
合計	5,349	5,711	93.7%	100.0%	35,009	102.0%	100.0%

価額(百万円) 輸出(国・地域別)	当月	前年	前年同月比	構成比 (当期)	当年累計	前年同期比	構成比 (累計)
中華人民共和国	1,882	2,500	75.3%	35.2%	10,977	91.8%	31.4%
大韓民国	565	1,052	53.8%	10.6%	4,324	63.2%	12.4%
タイ	526	470	111.9%	9.8%	2,595	99.5%	7.4%
イタリア	422	45	941.1%	7.9%	2,785	225.3%	8.0%
インド	409	277	147.5%	7.6%	3,082	117.4%	8.8%
アメリカ合衆国	293	135	216.2%	5.5%	1,365	156.2%	3.9%
台湾	207	221	93.9%	3.9%	2,070	138.1%	5.9%
その他	1,045	1,012	103.3%	19.5%	7,810	116.9%	22.3%
合計	5,349	5,711	93.7%	100.0%	35,009	102.0%	100.0%

輸入： 輸入総額は、73億33百万円(前年同月比194.9%)で、4か月連続のプラスとなった。  
以下、前年同月比でみると、

- 品目別では、石炭、コークス及び練炭(9.0倍)は著しく増加し、元素及び化合物(3.3倍)も著しく増加した一方、金属製品(96.4%減)は大幅に減少した。
- 国別では、オーストラリア(82.5倍)及びアメリカ合衆国(3.0倍)は著しく増加した一方、中華人民共和国(46.9%減)は大幅に減少した。

価額(百万円)	当月	前年	前年同月比	構成比(当期)	当年累計	前年同期比	構成比(累計)
輸入(品目別)							
石炭、コークス及び練炭	2,834	314	902.3%	38.6%	6,305	361.1%	19.8%
金属鉱及びびくず	1,360	1,099	123.8%	18.6%	6,997	181.3%	22.0%
元素及び化合物	1,199	361	332.7%	16.4%	8,041	181.5%	25.3%
木製品及びコルク製品(除家具)	605	423	142.8%	8.2%	3,708	95.2%	11.7%
織物用繊維及びびくず	241	95	253.5%	3.3%	888	187.9%	2.8%
パルプ及び古紙	165	86	192.5%	2.2%	779	162.4%	2.4%
金属製品	11	313	3.6%	0.2%	102	15.7%	0.3%
その他	918	1,073	85.6%	12.5%	4,985	109.0%	15.7%
合計	7,333	3,763	194.9%	100.0%	31,804	158.2%	100.0%

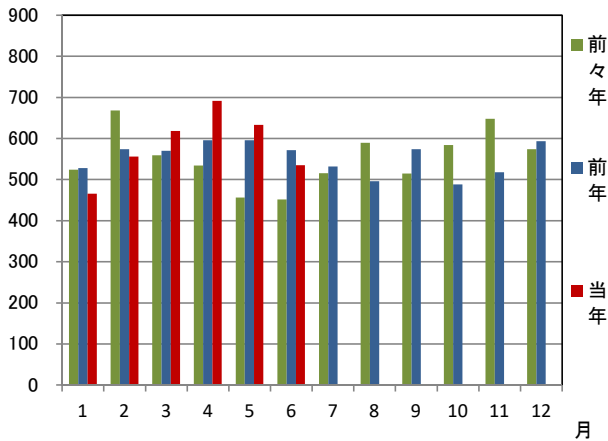
価額(百万円)	当月	前年	前年同月比	構成比(当期)	当年累計	前年同期比	構成比(累計)
輸入(国・地域別)							
オーストラリア	2,867	35	8248.7%	39.1%	6,627	313.2%	20.8%
ニューカレドニア(仏)	1,360	1,099	123.8%	18.6%	5,168	187.3%	16.2%
アメリカ合衆国	1,170	394	296.7%	16.0%	7,988	189.1%	25.1%
中華人民共和国	513	965	53.1%	7.0%	2,194	79.8%	6.9%
ニュージーランド	340	—	全増	4.6%	854	116.6%	2.7%
ベトナム	322	1	46537.1%	4.4%	1,703	112.4%	5.4%
ブラジル	152	42	363.4%	2.1%	460	184.4%	1.4%
その他	608	1,228	49.5%	8.3%	6,811	118.2%	21.4%
合計	7,333	3,763	194.9%	100.0%	31,804	158.2%	100.0%

1 総額 (単位=千円)

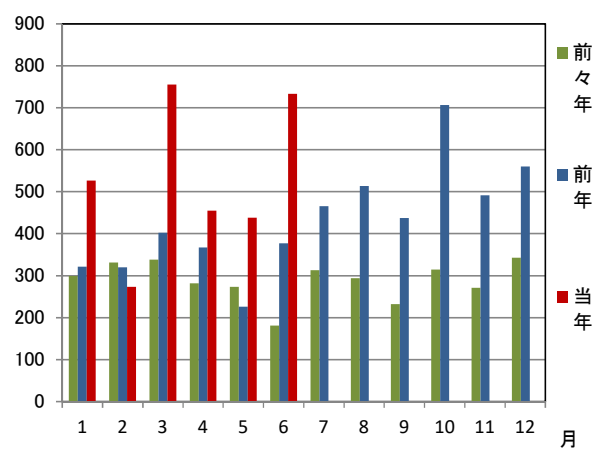
区分	6月分		1月以降累計	
	価格	前年同月比	価格	前年同期比
輸出	5,349,365	93.7%	35,008,992	102.0%
輸入	7,333,316	194.9%	31,804,315	158.2%
総額	12,682,681	133.9%	66,813,307	122.7%
差引額	1,983,951	輸入超	3,204,677	輸出超

2 輸出入貿易額推移グラフ

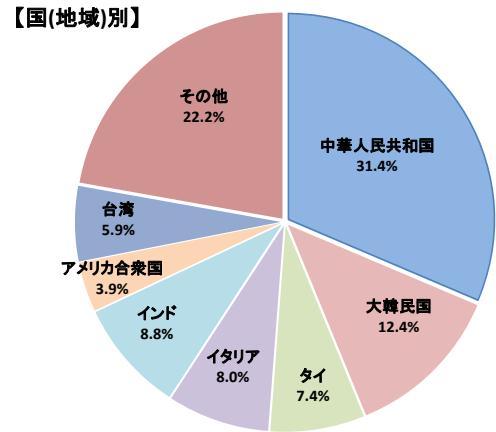
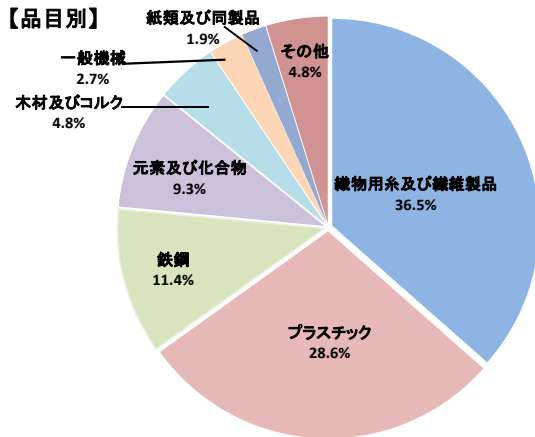
○輸出 (単位=千万円)



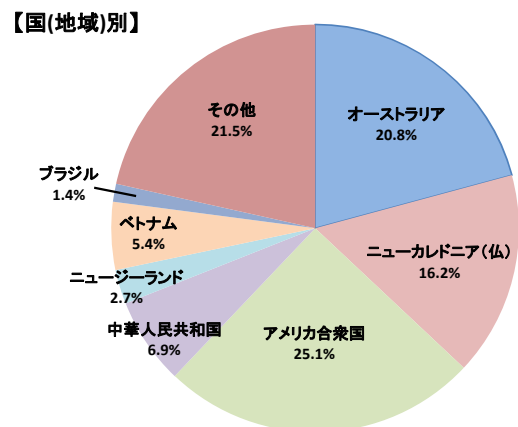
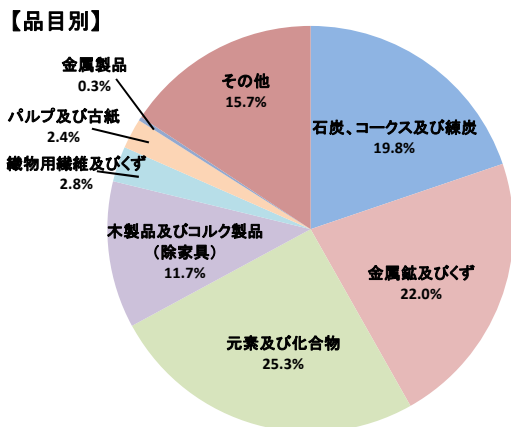
○輸入 (単位=千万円)



3 輸出品目別・国別(地域)グラフ (1月以降累計)



4 輸入品目別・国(地域)別グラフ (1月以降累計)

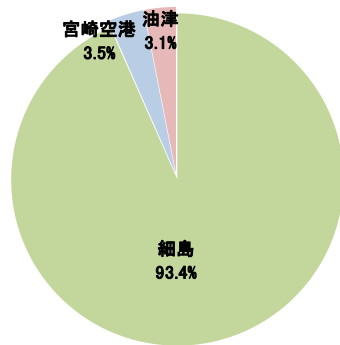


## 5 署所別輸出入額表

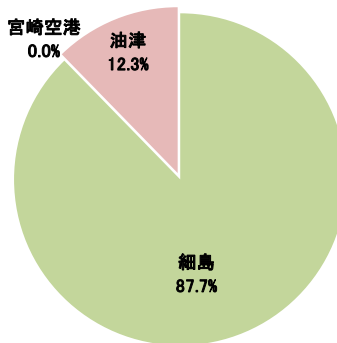
○一覧表 (単位=千円)

	区分	6月分	前年同月比	1月以降累計	前年同期比
細島税関支署	輸出	5,052,244	95.7%	32,681,091	101.7%
	輸入	6,667,701	221.8%	27,899,090	179.5%
	総額	11,719,945	141.4%	60,580,181	127.1%
宮崎空港出張所	輸出	106,892	146.5%	1,233,838	214.8%
	輸入	—	全減	—	全減
	総額	106,892	29.2%	1,233,838	112.2%
油津出張所	輸出	190,229	53.2%	1,094,063	67.8%
	輸入	665,615	143.5%	3,905,225	96.6%
	総額	855,844	104.2%	4,999,288	88.4%

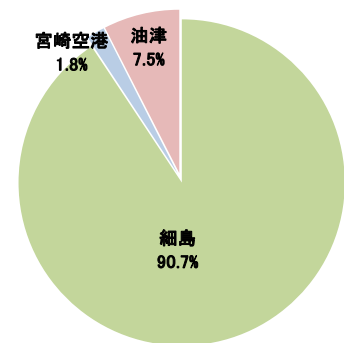
○輸出総額の割合 (1月以降累計)



○輸入総額の割合 (1月以降累計)



○輸出入総額の割合 (1月以降累計)



## 6 管内港別の外国貿易船・外国貿易機入港実績

○外国貿易船 (単位:隻、トン)

	区分	6月分			1月以降累計		
		隻数	純トン数	前年同月比(隻)	隻数	純トン数	前年同期比(隻)
細島港	日本籍	0	0	—	1	152	全増
	外国籍	23	105,744	67.6%	130	610,059	62.8%
	計	23	105,744	67.6%	131	610,211	63.3%
油津港	日本籍	1	21,174	全増	3	64,384	150.0%
	外国籍	2	23,266	66.7%	15	211,612	65.2%
	計	3	44,440	100.0%	18	275,996	72.0%

○外国貿易機 (単位:機)

	6月分		1月以降累計	
	機数	前年同月比	機数	前年同期比
宮崎空港	0	—	0	—

(注)

- 1 価格については、輸出は『FOB価格』、輸入は『CIF価格』を計上しています。
- 2 輸出価格は、当該輸出貨物を積載する船舶又は航空機の出港の日、輸入は当該貨物の輸入許可の日(蔵入貨物、移入貨物及び輸入許可前引取貨物は、それぞれ当該貨物の承認の日)をもつて計上しています。
- 3 統計数値の単位未満は四捨五入を行うため、総数の内訳の計が一致しない場合があります。
- 4 この発表資料を引用されるときは『細島税関支署発表』の旨を付記願います。
- 5 この資料詳細に関するご質問は、以下のところまでお問い合わせ願います。



お問い合わせ先

細島税関支署:0982-56-1253 (FAX:0982-52-1090)

Eメール:moji-hososhima@customs.go.jp

門司税関ホームページ

www.customs.go.jp/moji/

門司税関HP QRコード



安全安心な社会を目指して

税関では、麻薬・けん銃などの密輸や知的財産侵害物品に関する皆様からの情報をお待ちしております。

シロイ クロイ

密輸ダイヤル(24時間) 0120-461-961