

宮崎県の貿易概況

(令和4年 5月分輸出確報・輸入9桁速報値)

令和4年7月13日
細島税関支署

◎輸出 3か月連続のプラス
◎輸入 3か月連続のプラス

輸出: 輸出総額は、63億34百万円(前年同月比106.3%)で、3か月連続のプラスとなった。以下、前年同月比でみると、

- 品目別では、鉄鋼(79.6%増)は大幅に増加し、織物用糸及び繊維製品(15.4%増)も増加した一方、プラスチック(14.4%減)は減少した。
- 国別では、台湾(3.0倍)は著しく増加し、中華人民共和国(12.0%増)も増加した一方、大韓民国(36.9%減)は大幅に減少した。

価額(百万円)	当月	前年	前年同月比	構成比(当期)	当年累計	前年同期比	構成比(累計)
輸出(品目別)							
鉄鋼	1,878	1,046	179.6%	29.7%	3,112	101.3%	10.5%
プラスチック	1,826	2,133	85.6%	28.8%	8,718	79.5%	29.4%
織物用糸及び繊維製品	1,532	1,328	115.4%	24.2%	10,894	148.3%	36.7%
元素及び化合物	499	545	91.5%	7.9%	2,761	107.8%	9.3%
木材及びコルク	253	374	67.7%	4.0%	1,371	85.0%	4.6%
一般機械	94	131	72.1%	1.5%	725	86.8%	2.4%
紙類及び同製品	68	119	57.2%	1.1%	549	93.3%	1.9%
その他	184	282	65.0%	2.9%	1,530	93.8%	5.2%
合計	6,334	5,957	106.3%	100.0%	29,660	103.6%	100.0%

価額(百万円)	当月	前年	前年同月比	構成比(当期)	当年累計	前年同期比	構成比(累計)
輸出(国・地域別)							
中華人民共和国	2,744	2,450	112.0%	43.3%	9,094	96.1%	30.7%
大韓民国	692	1,097	63.1%	10.9%	3,759	64.9%	12.7%
台湾	541	182	297.3%	8.5%	1,862	145.7%	6.3%
インド	438	400	109.7%	6.9%	2,673	113.8%	9.0%
タイ	412	421	97.9%	6.5%	2,069	96.7%	7.0%
アメリカ合衆国	295	103	285.4%	4.7%	1,072	145.2%	3.6%
フィリピン	281	159	176.6%	4.4%	1,639	131.6%	5.5%
その他	930	1,145	81.2%	14.7%	7,490	133.4%	25.3%
合計	6,334	5,957	106.3%	100.0%	29,660	103.6%	100.0%

輸 入： 輸入総額は、43億75百万円(前年同月比194. 2%)で、3か月連続のプラスとなった。
以下、前年同月比でみると、

- 品目別では、金属鉱及びびくず(3. 9倍)は著しく増加し、木製品及びコルク製品(除家具)(34. 9%増)も増加した一方、金属製品(97. 3%減)は大幅に減少した。
- 国別では、ニューカレドニア(仏)(3. 7倍)及びオーストラリア(4. 9倍)は著しく増加した一方、ベトナム(21. 6%減)は減少した。

価額(百万円) 輸入(品目別)	当月	前年	前年同月比	構成比 (当期)	当年累計	前年同期比	構成比 (累計)
金属鉱及びびくず	1,778	460	386.3%	40.6%	5,636	204.2%	23.0%
木製品及びコルク製品(除家具)	980	727	134.9%	22.4%	3,104	89.4%	12.7%
織物用繊維及びびくず	259	70	369.3%	5.9%	647	171.4%	2.6%
再輸入品	252	9	2779.6%	5.8%	909	178.1%	3.7%
パルプ及び古紙	156	101	154.0%	3.6%	614	155.9%	2.5%
粗鉱物	155	3	5542.2%	3.6%	185	887.4%	0.8%
金属製品	3	125	2.7%	0.1%	91	27.0%	0.4%
その他	790	757	104.3%	18.1%	13,285	156.8%	54.3%
合計	4,375	2,253	194.2%	100.0%	24,471	149.7%	100.0%

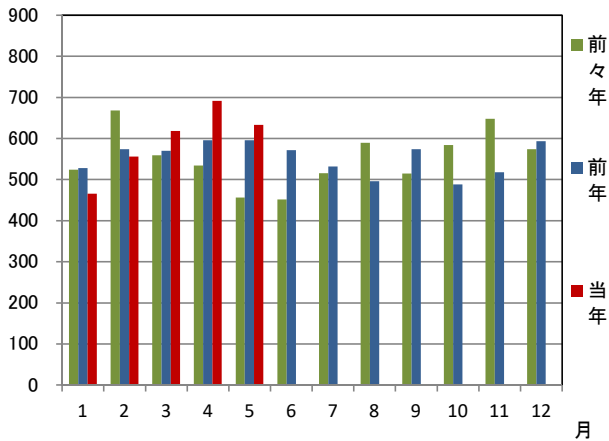
価額(百万円) 輸入(国・地域別)	当月	前年	前年同月比	構成比 (当期)	当年累計	前年同期比	構成比 (累計)
ニューカレドニア(仏)	1,778	460	386.3%	40.6%	3,807	229.3%	15.6%
タイ	597	472	126.4%	13.6%	1,508	89.7%	6.2%
中華人民共和国	434	458	94.6%	9.9%	1,681	94.2%	6.9%
オーストラリア	292	60	491.1%	6.7%	3,760	180.7%	15.4%
ベトナム	256	327	78.4%	5.9%	1,381	91.2%	5.6%
ニュージーランド	195	—	全増	4.5%	514	70.1%	2.1%
アメリカ合衆国	175	43	406.4%	4.0%	6,818	178.1%	27.9%
その他	647	433	149.6%	14.8%	5,002	163.3%	20.4%
合計	4,375	2,253	194.2%	100.0%	24,471	149.7%	100.0%

1 総額 (単位=千円)

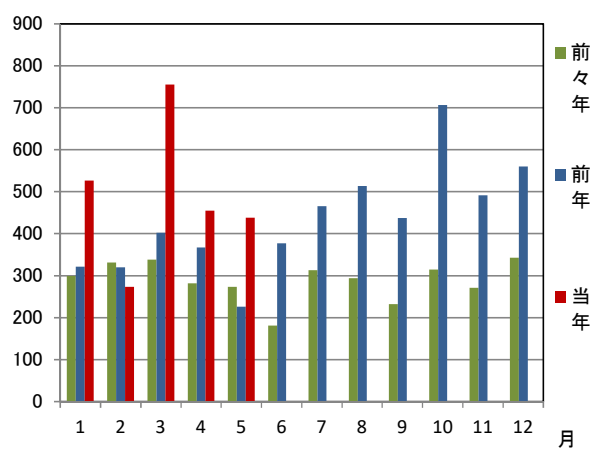
区分	5月分		1月以降累計	
	価格	前年同月比	価格	前年同期比
輸出	6,334,348	106.3%	29,659,627	103.6%
輸入	4,374,800	194.2%	24,470,999	149.7%
総額	10,709,148	130.4%	54,130,626	120.4%
差引額	1,959,548	輸出超	5,188,628	輸出超

2 輸出入貿易額推移グラフ

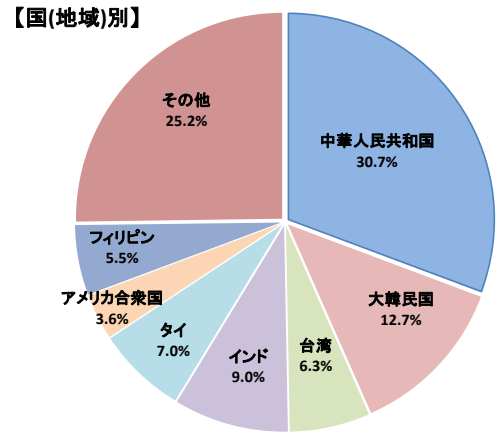
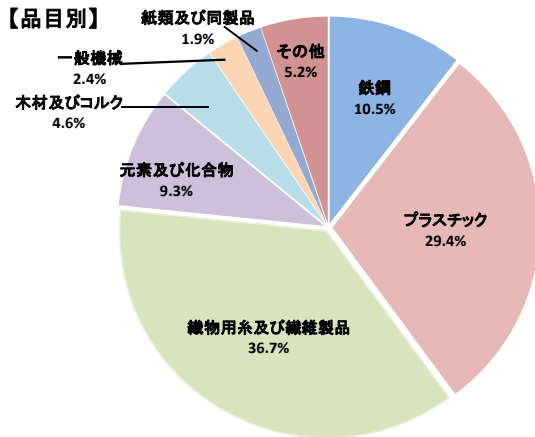
○輸出 (単位=千万円)



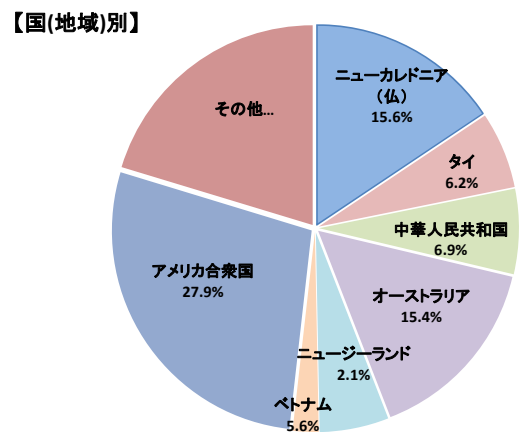
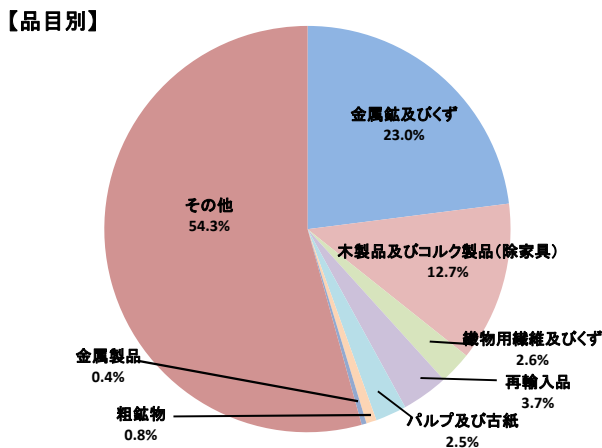
○輸入 (単位=千万円)



3 輸出品目別・国別(地域)グラフ (1月以降累計)



4 輸入品目別・国(地域)別グラフ (1月以降累計)

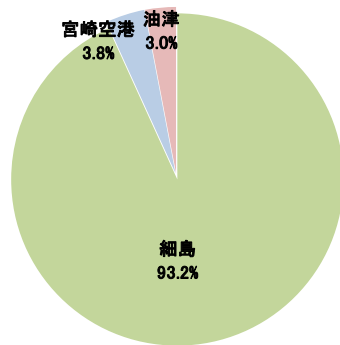


5 署所別輸出入額表

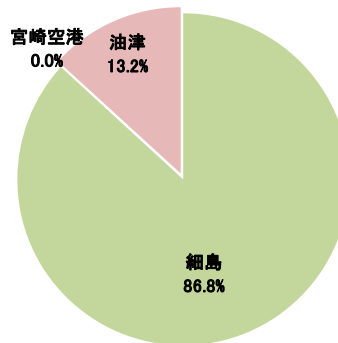
○一覧表 (単位=千円)

	区分	5月分	前年同月比	1月以降累計	前年同期比
細島税関支署	輸出	6,182,783	110.5%	27,628,847	102.9%
	輸入	3,366,987	223.8%	21,231,389	169.4%
	総額	9,549,770	134.5%	48,860,236	124.0%
宮崎空港出張所	輸出	41,873	55.4%	1,126,946	224.7%
	輸入	—	—	—	全減
	総額	41,873	55.4%	1,126,946	153.6%
油津出張所	輸出	109,692	38.1%	903,834	71.9%
	輸入	1,007,813	134.7%	3,239,610	90.5%
	総額	1,117,505	107.8%	4,143,444	85.7%

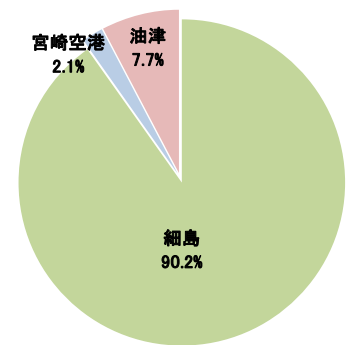
○輸出総額の割合 (1月以降累計)



○輸入総額の割合 (1月以降累計)



○輸出入総額の割合 (1月以降累計)



6 管内港別の外国貿易船・外国貿易機入港実績

○外国貿易船 (単位:隻、トン)

	区分	5月分			1月以降累計		
		隻数	純トン数	前年同月比(隻)	隻数	純トン数	前年同期比(隻)
細島港	日本籍	0	0	—	1	152	—
	外国籍	22	89,678	61.1%	107	504,315	61.8%
	計	22	89,678	62.4%	108	504,467	62.4%
油津港	日本籍	1	22,036	100.0%	2	43,210	100.0%
	外国籍	3	62,698	100.0%	13	188,346	65.0%
	計	4	84,734	100.0%	15	231,556	68.2%

○外国貿易機 (単位:機)

	5月分		1月以降累計	
	機数	前年同月比	機数	前年同期比
宮崎空港	0	—	0	—

(注)

- 1 価格については、輸出は『FOB価格』、輸入は『CIF価格』を計上しています。
- 2 輸出価格は、当該輸出貨物を積載する船舶又は航空機の出港の日、輸入は当該貨物の輸入許可の日(蔵入貨物、移入貨物及び輸入許可前引取貨物は、それぞれ当該貨物の承認の日)をもつて計上しています。
- 3 統計数値の単位未満は四捨五入を行うため、総数の内訳の計が一致しない場合があります。
- 4 この発表資料を引用されるときは『細島税関支署発表』の旨を付記願います。
- 5 この資料詳細に関するご質問は、以下のところまでお問い合わせ願います。



お問い合わせ先

細島税関支署:0982-56-1253 (FAX:0982-52-1090)

Eメール:moji-hososhima@customs.go.jp

門司税関ホームページ

www.customs.go.jp/moji/

門司税関HP QRコード



安全安心な社会を目指して

税関では、麻薬・けん銃などの密輸や知的財産侵害物品に関する皆様からの情報をお待ちしております。

シロイ クロイ

密輸ダイヤル(24時間) 0120-461-961