

宮崎県の貿易概況

(令和4年 4月分輸出確報・輸入9桁速報値)

令和4年6月14日
細島税関支署

◎輸出 2か月連続のプラス
◎輸入 2か月連続のプラス

輸出: 輸出総額は、69億19百万円(前年同月比116.3%)で、2か月連続のプラスとなった。以下、前年同月比でみると、

- 品目別では、織物用糸及び繊維製品(67.4%増)、輸送機器(173.7倍増)は大幅に増加した一、プラスチック(21.9%減)は減少した。
- 国別では、イタリア(3.9倍)、ツバル(全増)は著しく増加した一方、大韓民国(54.7%減)は大幅に減少した。

価額(百万円)	当月	前年	前年同月比	構成比(当期)	当年累計	前年同期比	構成比(累計)
輸出(品目別)							
織物用糸及び繊維製品	2,651	1,583	167.4%	38.3%	9,362	155.6%	40.1%
プラスチック	1,923	2,462	78.1%	27.8%	6,891	78.0%	29.5%
元素及び化合物	551	514	107.2%	8.0%	2,262	112.2%	9.7%
輸送用機器	480	3	17366.4%	6.9%	494	4094.9%	2.1%
鉄鋼	384	194	197.8%	5.5%	1,234	60.9%	5.3%
木材及びコルク	316	466	67.8%	4.6%	1,118	90.2%	4.8%
金属鉱及びびくず	208	126	165.7%	3.0%	208	165.7%	0.9%
その他	406	602	67.5%	5.9%	1,757	73.6%	7.6%
合計	6,919	5,950	116.3%	100.0%	23,325	102.9%	100.0%

価額(百万円)	当月	前年	前年同月比	構成比(当期)	当年累計	前年同期比	構成比(累計)
輸出(国・地域別)							
中華人民共和国	2,009	1,856	108.2%	29.0%	6,350	90.6%	27.2%
インド	793	482	164.6%	11.5%	2,235	114.7%	9.6%
イタリア	759	194	390.7%	11.0%	2,105	250.6%	9.0%
大韓民国	690	1,523	45.3%	10.0%	3,067	65.4%	13.2%
ツバル	475	—	全増	6.9%	475	全増	2.0%
タイ	428	298	143.5%	6.2%	1,657	96.4%	7.1%
台湾	396	375	105.5%	5.7%	1,321	120.5%	5.7%
その他	1,369	1,222	112.0%	19.7%	6,115	114.3%	26.2%
合計	6,919	5,950	116.3%	100.0%	23,325	102.9%	100.0%

輸入： 輸入総額は、45億49百万円(前年同月比124.0%)で、2か月連続のプラスとなった。
以下、前年同月比でみると、

- 品目別では、金属鉱及びくず(2.2倍)は著しく増加し、元素及び化合物(75.3%増)も大幅に増加した一方、再輸入品(96.4%減)は大幅に減少した。
- 国別では、アメリカ合衆国(73.2%増)は大幅に増加し、インドネシア(14.6倍)は著しく増加した一方、オーストラリア(94.4%減)は大幅に減少となった。

価額(百万円)	当月	前年	前年同月比	構成比(当期)	当年累計	前年同期比	構成比(累計)
輸入(品目別)							
元素及び化合物	1,562	891	175.3%	34.3%	6,694	169.5%	33.3%
金属鉱及びくず	1,410	627	225.0%	31.0%	3,858	167.8%	19.2%
石炭、コークス及び練炭	538	657	81.9%	11.8%	3,471	244.4%	17.3%
木製品及びコルク製品(除家具)	397	552	71.9%	8.7%	2,129	77.5%	10.6%
非金属鉱物製品	117	89	131.5%	2.6%	542	125.9%	2.7%
パルプ及び古紙	94	157	59.8%	2.1%	458	156.5%	2.3%
再輸入品	8	233	3.6%	0.2%	657	131.0%	3.3%
その他	422	463	91.2%	9.3%	2,292	93.5%	11.3%
合計	4,549	3,669	124.0%	100.0%	20,100	142.6%	100.0%

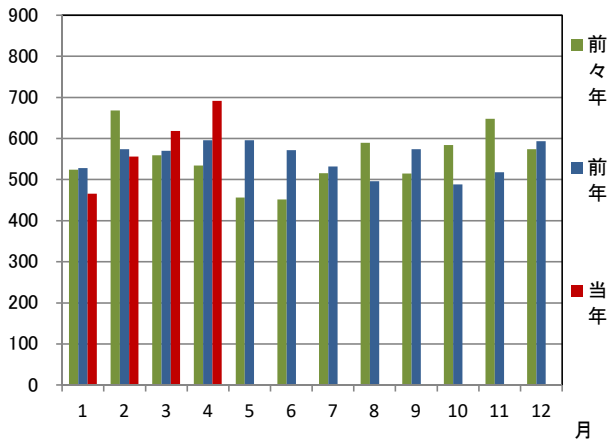
価額(百万円)	当月	前年	前年同月比	構成比(当期)	当年累計	前年同期比	構成比(累計)
輸入(国・地域別)							
アメリカ合衆国	1,479	854	173.2%	32.5%	6,641	175.4%	33.0%
ニューカレドニア(仏)	1,031	627	164.5%	22.7%	2,029	169.1%	10.1%
インドネシア	589	40	1456.7%	12.9%	965	192.6%	4.8%
ベトナム	397	195	203.2%	8.7%	1,131	95.2%	5.6%
ガボン	379	—	全増	8.3%	730	147.1%	3.6%
中華人民共和国	275	235	117.3%	6.1%	1,248	94.1%	6.2%
オーストラリア	51	910	5.6%	1.1%	3,468	171.5%	17.3%
その他	348	808	43.1%	7.7%	3,888	108.8%	19.4%
合計	4,549	3,669	124.0%	100.0%	20,100	142.6%	100.0%

1 総額 (単位=千円)

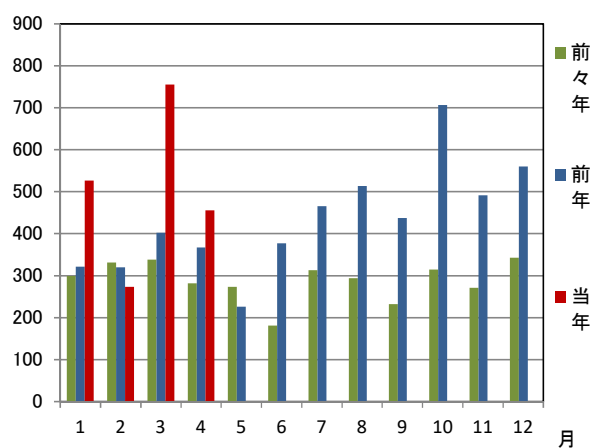
区分	4月分		1月以降累計	
	価格	前年同月比	価格	前年同期比
輸出	6,919,079	116.3%	23,325,279	102.9%
輸入	4,548,699	124.0%	20,099,937	142.6%
総額	11,467,778	119.2%	43,425,216	118.2%
差引額	2,370,380	輸出超	3,225,342	輸出超

2 輸出入貿易額推移グラフ

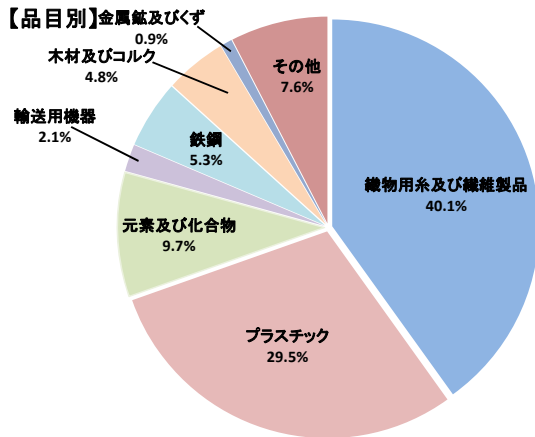
○輸出 (単位=千万円)



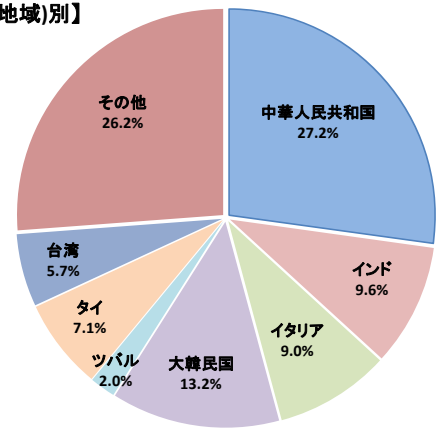
○輸入 (単位=千万円)



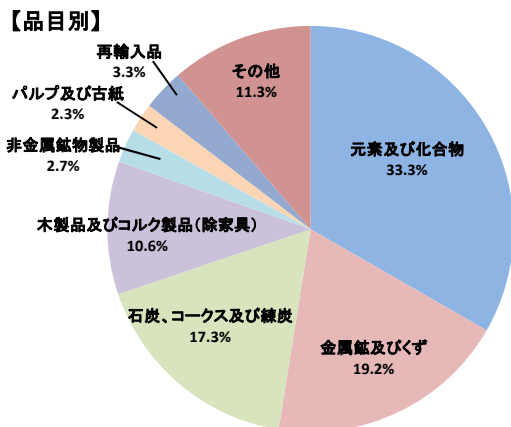
3 輸出品目別・国別(地域)グラフ (1月以降累計)



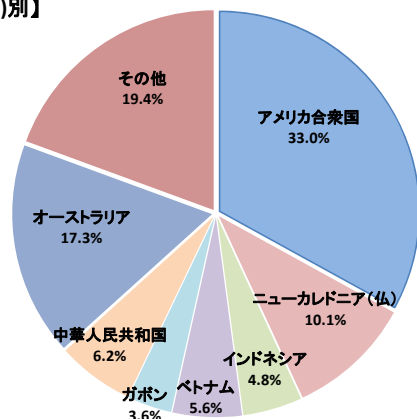
【国(地域)別】



4 輸入品目別・国(地域)別グラフ (1月以降累計)



【国(地域)別】

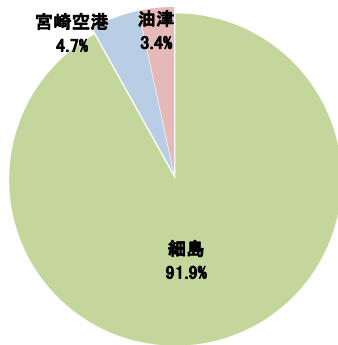


5 署所別輸出入額表

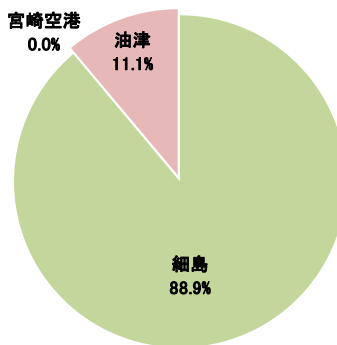
○一覧表 (単位=千円)

	区分	4月分	前年同月比	1月以降累計	前年同期比
細島税関支署	輸出	5,917,196	110.3%	21,446,064	100.9%
	輸入	4,086,067	132.4%	17,861,854	161.9%
	総額	10,003,263	118.3%	39,307,918	121.7%
宮崎空港出張所	輸出	797,519	411.9%	1,085,073	254.7%
	輸入	—	—	—	0.0%
	総額	797,519	411.9%	1,085,073	164.9%
油津出張所	輸出	204,364	52.4%	794,142	81.9%
	輸入	462,632	79.2%	2,238,083	79.1%
	総額	666,996	68.5%	3,032,225	79.8%

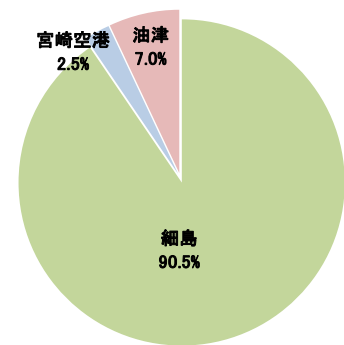
○輸出総額の割合 (1月以降累計)



○輸入総額の割合 (1月以降累計)



○輸出入総額の割合 (1月以降累計)



6 管内港別の外国貿易船・外国貿易機入港実績

○外国貿易船 (単位:隻、トン)

	区分	4月分			1月以降累計		
		隻数	純トン数	前年同月比(隻)	隻数	純トン数	前年同期比(隻)
細島港	日本籍	0	0	—	1	152	—
	外国籍	24	134,377	61.5%	85	414,637	62.0%
	計	24	134,377	61.5%	86	414,789	62.8%
油津港	日本籍	0	0	0.0%	1	21,174	100.0%
	外国籍	3	44,529	75.0%	10	125,648	58.8%
	計	3	44,529	60.0%	11	146,822	61.1%

○外国貿易機 (単位:機)

	4月分		1月以降累計	
	機数	前年同月比	機数	前年同期比
宮崎空港	0	—	0	—

(注)

- 1 価格については、輸出は『FOB価格』、輸入は『CIF価格』を計上しています。
- 2 輸出価格は、当該輸出貨物を積載する船舶又は航空機の出港の日、輸入は当該貨物の輸入許可の日(蔵入貨物、移入貨物及び輸入許可前引取貨物は、それぞれ当該貨物の承認の日)をもつて計上しています。
- 3 統計数値の単位未満は四捨五入を行うため、総数の内訳の計が一致しない場合があります。
- 4 この発表資料を引用されるときは『細島税関支署発表』の旨を付記願います。
- 5 この資料詳細に関するご質問は、以下のところまでお問い合わせ願います。



お問い合わせ先

細島税関支署:0982-56-1253 (FAX:0982-52-1090)

Eメール:moji-hososhima@customs.go.jp

門司税関ホームページ

www.customs.go.jp/moji/

門司税関HP QRコード



安全安心な社会を目指して

税関では、麻薬・けん銃などの密輸や知的財産侵害物品に関する皆様からの情報をお待ちしております。

シロイ クロイ

密輸ダイヤル(24時間) 0120-461-961