

# 宮崎県の貿易概況

(令和4年 3月分輸出確報・輸入9桁速報値)

令和4年5月13日  
細島税関支署

◎輸出 3か月ぶりのプラス  
◎輸入 2か月ぶりのプラス

輸出: 輸出総額は、61億90百万円(前年同月比108.7%)で、3か月ぶりのプラスとなった。  
以下、前年同月比でみると、

- 品目別では、織物用糸及び繊維製品(57.4%増)、原皮及び毛皮(未仕上げ)(80.6%増)は大幅に増加した一方、プラスチック(6.7%減)は減少した。
- 国別では、イタリア(2.2倍)は著しく増加、台湾(66.2%増)は大幅に増加した一方、大韓民国(32.5%減)は大幅に減少した。

価額(百万円)	当月	前年	前年同月比	構成比(当期)	当年累計	前年同期比	構成比(累計)
輸出(品目別)							
織物用糸及び繊維製品	2,368	1,504	157.4%	38.3%	6,711	151.3%	40.9%
プラスチック	1,830	1,961	93.3%	29.6%	4,969	78.0%	30.3%
鉄鋼	682	689	99.0%	11.0%	850	46.4%	5.2%
元素及び化合物	591	589	100.2%	9.5%	1,711	113.9%	10.4%
木材及びコルク	234	304	77.0%	3.8%	802	103.7%	4.9%
一般機械	160	184	86.5%	2.6%	493	86.9%	3.0%
原皮及び毛皮(未仕上)	33	18	180.6%	0.5%	92	138.5%	0.6%
その他	293	445	65.9%	4.7%	779	67.2%	4.8%
合計	6,191	5,695	108.7%	100.0%	16,406	98.2%	100.0%

価額(百万円)	当月	前年	前年同月比	構成比(当期)	当年累計	前年同期比	構成比(累計)
輸出(国・地域別)							
中華人民共和国	1,977	2,012	98.2%	31.9%	4,341	84.2%	26.5%
大韓民国	656	972	67.5%	10.6%	2,377	75.0%	14.5%
タイ	531	431	123.0%	8.6%	1,229	86.5%	7.5%
台湾	493	297	166.2%	8.0%	925	128.4%	5.6%
インド	462	449	102.9%	7.5%	1,442	98.3%	8.8%
イタリア	437	193	226.8%	7.1%	1,345	208.4%	8.2%
フィリピン	389	224	173.7%	6.3%	1,000	134.5%	6.1%
その他	1,246	1,117	111.5%	20.1%	3,747	110.7%	22.8%
合計	6,191	5,695	108.7%	100.0%	16,406	98.2%	100.0%

輸入： 輸入総額は、75億61百万円(前年同月比188.3%)で、2か月ぶりのプラスとなった。  
以下、前年同月比でみると、

- 品目別では、石炭、コークス及び練炭(606倍増)は著しく増加し、元素及び化合物(80.4%増)も大幅に増加した一方、肥料(93.8%減)は大幅に減少した。
- 国別では、オーストラリア(3.5倍)及びアメリカ合衆国(2倍)は著しく増加した一方、ベトナム(98.1%減)は大幅に減少となった。

価額(百万円) 輸入(品目別)	当月	前年	前年同月比	構成比 (当期)	当年累計	前年同期比	構成比 (累計)
元素及び化合物	2,336	1,295	180.4%	30.9%	5,131	167.8%	33.0%
石炭、コークス及び練炭	1,822	3	60625.7%	24.1%	2,933	384.2%	18.9%
金属鉱及びくず	1,091	620	176.0%	14.4%	2,448	146.3%	15.7%
木製品及びコルク製品(除家具)	706	824	85.7%	9.3%	1,732	79.0%	11.1%
再輸入品	578	261	221.7%	7.6%	648	241.4%	4.2%
酪農品及び鳥卵	166	62	267.4%	2.2%	329	249.1%	2.1%
肥料	15	243	6.2%	0.2%	41	15.4%	0.3%
その他	847	709	119.6%	11.2%	2,288	110.8%	14.7%
合計	7,561	4,016	188.3%	100.0%	15,551	149.2%	100.0%

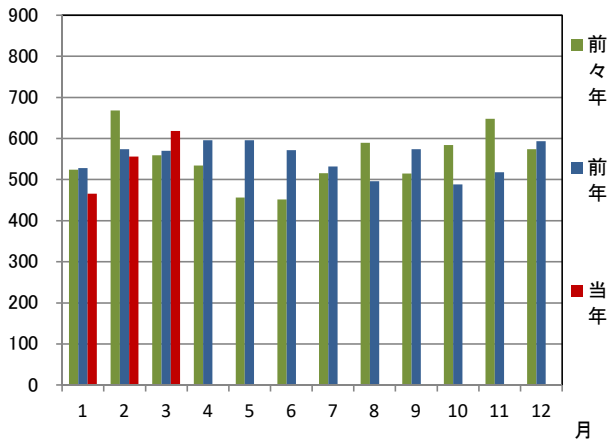
価額(百万円) 輸入(国・地域別)	当月	前年	前年同月比	構成比 (当期)	当年累計	前年同期比	構成比 (累計)
アメリカ合衆国	2,525	1,240	203.7%	33.4%	5,162	176.0%	33.2%
オーストラリア	2,278	650	350.6%	30.1%	3,417	307.5%	22.0%
グアテマラ	532	-	全増	7.0%	532	全増	3.4%
タイ	452	577	78.3%	6.0%	844	76.1%	5.4%
ニューカレドニア(仏)	357	269	132.6%	4.7%	998	174.1%	6.4%
インドネシア	351	49	717.2%	4.6%	377	81.7%	2.4%
ベトナム	6	327	1.9%	0.1%	734	74.0%	4.7%
その他	1,060	905	117.2%	14.0%	3,488	107.5%	22.4%
合計	7,561	4,016	188.3%	100.0%	15,551	149.2%	100.0%

1 総額 (単位=千円)

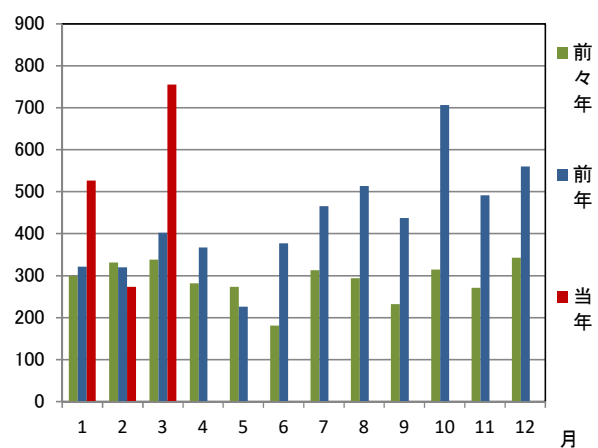
区分	3月分		1月以降累計	
	価格	前年同月比	価格	前年同期比
輸出	6,190,655	108.7%	16,406,200	98.2%
輸入	7,561,312	188.3%	15,551,410	149.2%
総額	13,751,967	141.6%	31,957,610	117.8%
差引額	1,370,657	輸入超	854,790	輸出超

2 輸出入貿易額推移グラフ

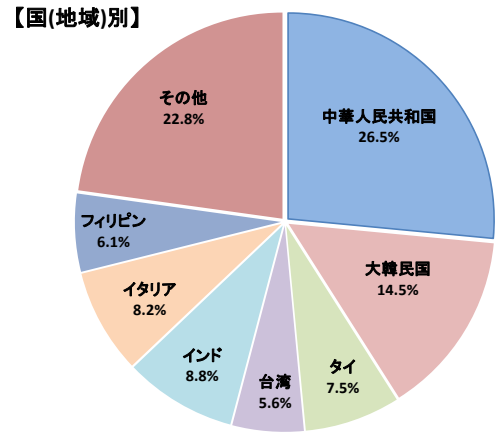
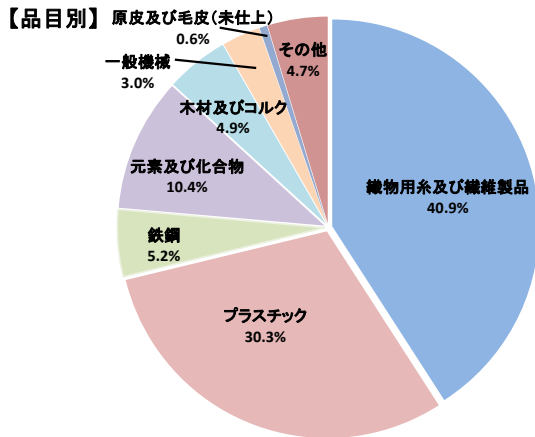
○輸出 (単位=千万円)



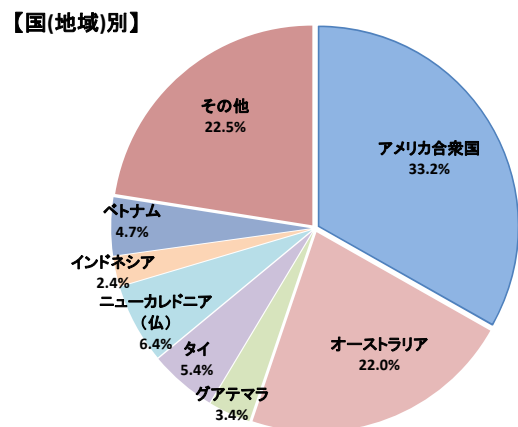
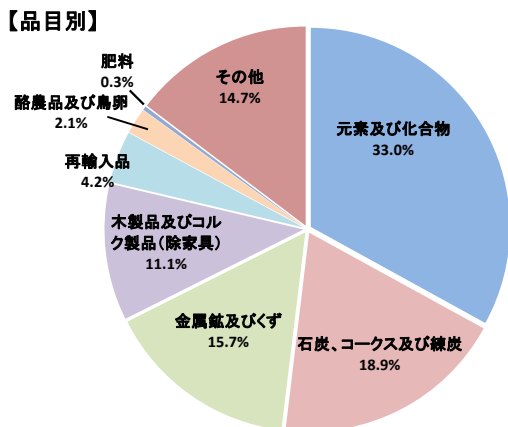
○輸入 (単位=千万円)



3 輸出品目別・国別(地域)グラフ (1月以降累計)



4 輸入品目別・国(地域)別グラフ (1月以降累計)

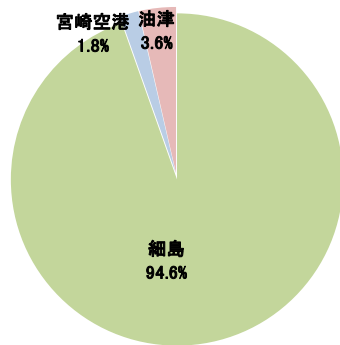


## 5 署所別輸出入額表

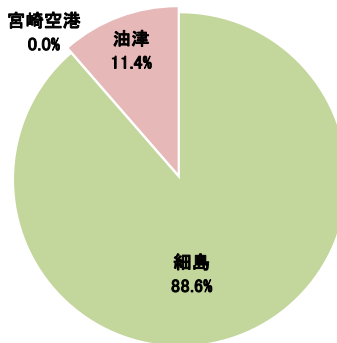
○一覧表 (単位=千円)

	区分	3月分	前年同月比	1月以降累計	前年同期比
細島税関支署	輸出	5,962,729	112.2%	15,528,868	97.7%
	輸入	6,840,856	232.3%	13,775,787	173.4%
	総額	12,803,585	155.0%	29,304,655	122.9%
宮崎空港出張所	輸出	48,532	53.2%	287,554	123.7%
	輸入	—	全減	—	全減
	総額	48,532	15.0%	287,554	61.9%
油津出張所	輸出	179,394	61.9%	589,778	101.8%
	輸入	720,456	85.9%	1,775,623	79.0%
	総額	899,850	79.7%	2,365,401	83.7%

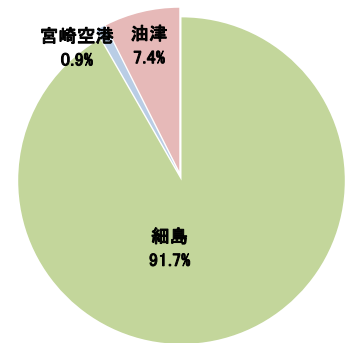
○輸出総額の割合 (1月以降累計)



○輸入総額の割合 (1月以降累計)



○輸出入総額の割合 (1月以降累計)



## 6 管内港別の外国貿易船・外国貿易機入港実績

○外国貿易船 (単位:隻、トン)

	区分	3月分			1月以降累計		
		隻数	純トン数	前年同月比(隻)	隻数	純トン数	前年同期比(隻)
細島港	日本籍	0	0	—	1	152	—
	外国籍	23	129,487	63.9%	61	280,260	62.2%
	計	23	129,487	63.9%	62	280,412	63.3%
油津港	日本籍	1	21,174	—	1	21,174	—
	外国籍	1	17,946	20.0%	7	81,119	53.8%
	計	2	39,120	40.0%	8	102,293	61.5%

○外国貿易機 (単位:機)

	3月分		1月以降累計	
	機数	前年同月比	機数	前年同期比
宮崎空港	0	—	0	—

(注)

- 1 価格については、輸出は『FOB価格』、輸入は『CIF価格』を計上しています。
- 2 輸出価格は、当該輸出貨物を積載する船舶又は航空機の出港の日、輸入は当該貨物の輸入許可の日(蔵入貨物、移入貨物及び輸入許可前引取貨物は、それぞれ当該貨物の承認の日)をもつて計上しています。
- 3 統計数値の単位未満は四捨五入を行うため、総数の内訳の計が一致しない場合があります。
- 4 この発表資料を引用されるときは『細島税関支署発表』の旨を付記願います。
- 5 この資料詳細に関するご質問は、以下のところまでお問い合わせ願います。



お問い合わせ先

細島税関支署:0982-56-1253 (FAX:0982-52-1090)

Eメール:moji-hososhima@customs.go.jp

門司税関ホームページ

www.customs.go.jp/moji/

門司税関HP QRコード



安全安心な社会を目指して

税関では、麻薬・けん銃などの密輸や知的財産侵害物品に関する皆様からの情報をお待ちしております。

シロイ クロイ

密輸ダイヤル(24時間) 0120-461-961