

宮崎県の貿易概況

(令和4年 2月分輸出確報・輸入9桁速報値)

令和4年4月8日
細島税関支署

◎輸出 2か月連続のマイナス
◎輸入 9か月ぶりのマイナス

輸出: 輸出総額は、55億60百万円(前年同月比97.0%)で、2022年1月以降、2か月連続のマイナスとなった。

以下、前年同月比でみると、

- 品目別では、織物用糸及び繊維製品(38.2%増)は増加した一方、鉄鋼(83.0%減)、一般機械(30.3%減)は大幅に減少した。
- 国別では、イタリア(72.4%増)は大幅に増加した一方、中華人民共和国(27.0%減)、大韓民国(17.8%減)は減少した。

価額(百万円) 輸出(品目別)	当月	前年	前年同月比	構成比 (当期)	当年累計	前年同期比	構成比 (累計)
織物用糸及び繊維製品	2,207	1,598	138.2%	39.7%	4,342	148.2%	42.5%
プラスチック	1,912	1,873	102.1%	34.4%	3,139	71.1%	30.7%
元素及び化合物	528	496	106.4%	9.5%	1,121	122.7%	11.0%
木材及びコルク	271	282	96.3%	4.9%	567	120.9%	5.6%
鉄鋼	167	983	17.0%	3.0%	168	14.7%	1.6%
一般機械	164	236	69.7%	3.0%	333	87.1%	3.3%
紙類及び同製品	164	65	250.7%	3.0%	265	168.2%	2.6%
その他	146	201	72.6%	2.6%	280	46.2%	2.7%
合計	5,560	5,734	97.0%	100.0%	10,216	92.8%	100.0%

価額(百万円) 輸出(国・地域別)	当月	前年	前年同月比	構成比 (当期)	当年累計	前年同期比	構成比 (累計)
中華人民共和国	1,469	2,012	73.0%	26.4%	2,364	75.2%	23.1%
大韓民国	854	1,039	82.2%	15.4%	1,721	78.3%	16.8%
インド	515	506	101.6%	9.3%	980	96.2%	9.6%
タイ	493	369	133.4%	8.9%	699	70.6%	6.8%
イタリア	413	240	172.4%	7.4%	909	200.6%	8.9%
フィリピン	365	264	138.1%	6.6%	610	117.6%	6.0%
インドネシア	278	266	104.6%	5.0%	536	109.0%	5.2%
その他	1,174	1,037	113.2%	21.1%	2,397	109.0%	23.5%
合計	5,560	5,734	97.0%	100.0%	10,216	92.8%	100.0%

輸入： 輸入総額は、27億26百万円(前年同月比85.3%)で、2021年5月以来、9か月ぶりのマイナスとなった。

以下、前年同月比でみると、

- 品目別では、元素及び化合物(16.5%増)は増加した一方、木製品及びコルク製品(除家具)(58.4%減)は大幅に減少、金属鉱及びくず(14.3%減)は減少した。
- 国別では、ニューカレドニア(仏)は全増した一方、ガボン、ニュージーランドは全減した。

価額(百万円)	当月	前年	前年同月比	構成比(当期)	当年累計	前年同期比	構成比(累計)
輸入(品目別)							
元素及び化合物	863	741	116.5%	31.6%	2,795	158.5%	35.0%
金属鉱及びくず	641	749	85.7%	23.5%	1,357	128.9%	17.0%
木製品及びコルク製品(除家具)	449	1,080	41.6%	16.5%	1,026	74.9%	12.8%
織物用繊維及びくず	118	112	105.8%	4.3%	214	118.9%	2.7%
酪農品及び鳥卵	113	27	419.1%	4.2%	163	232.9%	2.0%
非金属鉱物製品	103	91	113.7%	3.8%	278	168.6%	3.5%
プラスチック	63	35	183.4%	2.3%	111	103.5%	1.4%
その他	375	364	103.0%	13.8%	2,045	120.4%	25.6%
合計	2,726	3,197	85.3%	100.0%	7,990	124.7%	100.0%

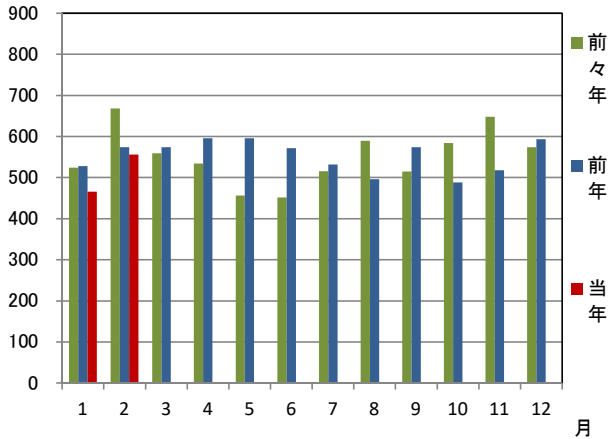
価額(百万円)	当月	前年	前年同月比	構成比(当期)	当年累計	前年同期比	構成比(累計)
輸入(国・地域別)							
アメリカ合衆国	703	674	104.3%	25.8%	2,637	155.8%	33.0%
ニューカレドニア(仏)	641		全増	23.5%	641	210.7%	8.0%
ベトナム	444	383	115.9%	16.3%	728	109.4%	9.1%
中華人民共和国	299	248	120.2%	11.0%	685	119.7%	8.6%
タイ	86	429	20.0%	3.1%	392	73.7%	4.9%
ガボン		497	全減		351	70.7%	4.4%
ニュージーランド		355	全減		17	4.6%	0.2%
その他	553	611	90.5%	20.3%	2,539	142.8%	31.8%
合計	2,726	3,197	85.3%	100.0%	7,990	124.7%	100.0%

1 総額 (単位=千円)

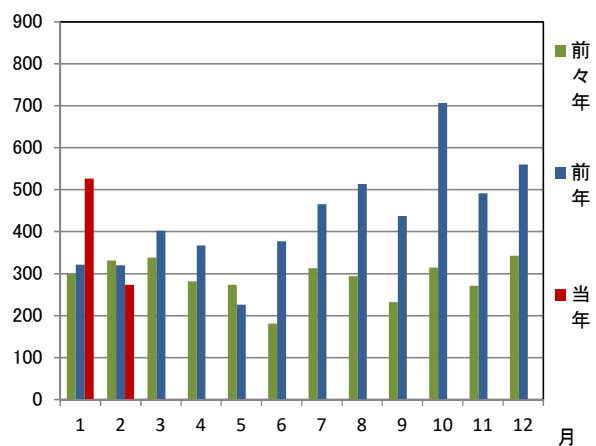
区分	2月分		1月以降累計	
	価格	前年同月比	価格	前年同期比
輸出	5,560,355	97.0%	10,215,545	92.8%
輸入	2,726,012	85.3%	7,990,086	124.7%
総額	8,286,367	92.8%	18,205,631	104.5%
差引額	2,834,343	輸出超	2,225,459	輸出超

2 輸出入貿易額推移グラフ

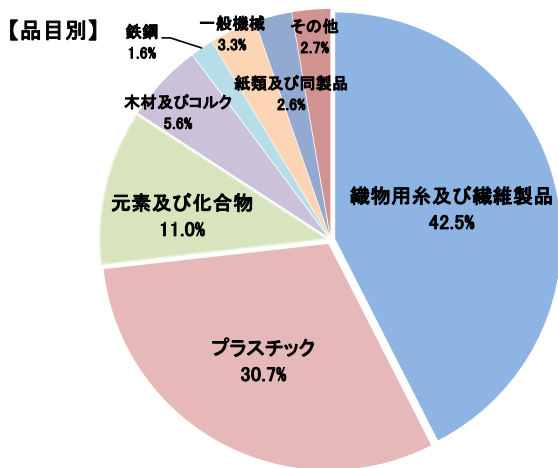
○輸出 (単位=千万円)



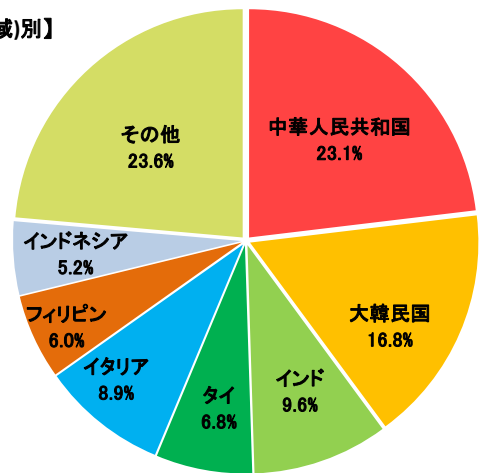
○輸入 (単位=千万円)



3 輸出品目別・国別(地域)グラフ (1月以降累計)

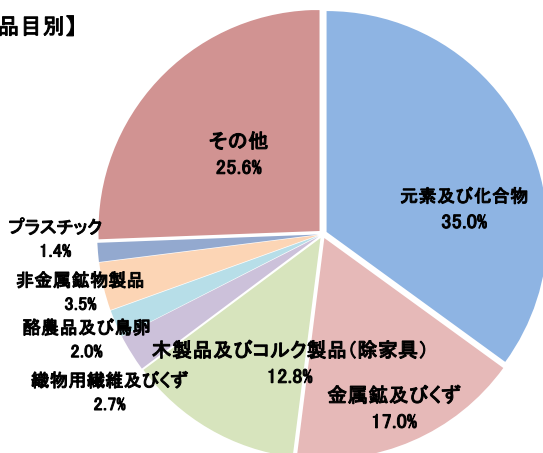


【国(地域)別】

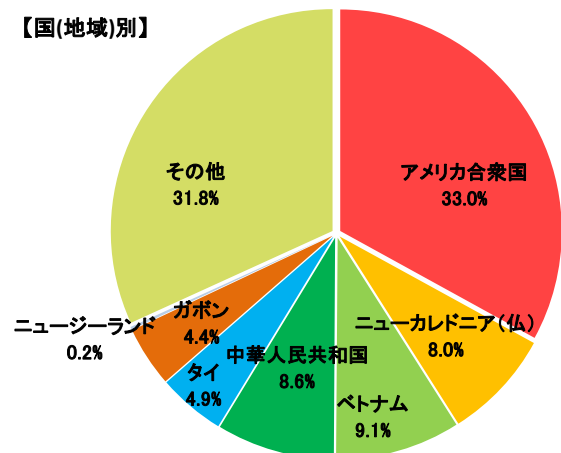


4 輸入品目別・国(地域)別グラフ (1月以降累計)

【品目別】



【国(地域)別】

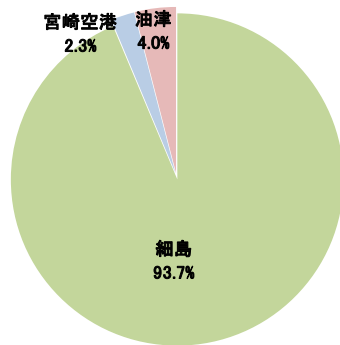


5 署所別輸出入額表

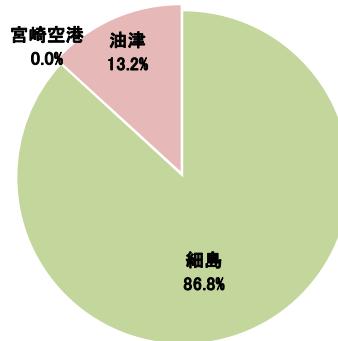
○一覧表 (単位=千円)

	区分	2月分	前年同月比	1月以降累計	前年同期比
細島税関支署	輸出	5,223,063	94.6%	9,566,139	90.4%
	輸入	2,252,197	107.2%	6,934,919	138.7%
	総額	7,475,260	98.1%	16,501,058	105.9%
宮崎空港出張所	輸出	136,919	191.0%	239,022	169.3%
	輸入	-	-	-	-
	総額	136,919	191.0%	239,022	169.3%
油津出張所	輸出	200,373	142.3%	410,384	141.7%
	輸入	473,815	43.2%	1,055,167	75.0%
	総額	674,188	54.5%	1,465,551	86.4%

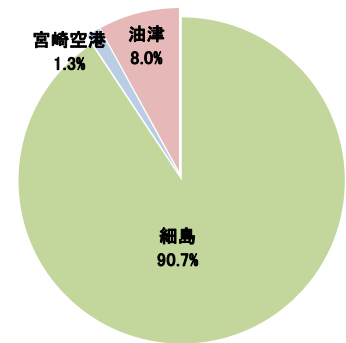
○輸出総額の割合 (1月以降累計)



○輸入総額の割合 (1月以降累計)



○輸出入総額の割合 (1月以降累計)



6 管内港別の外国貿易船・外国貿易機入港実績

○外国貿易船 (単位:隻、トン)

	区分	2月分			1月以降累計		
		隻数	純トン数	前年同月比(隻)	隻数	純トン数	前年同期比(隻)
細島港	日本籍	0	0	-	1	152	-
	外国籍	20	73,835	66.7%	38	150,773	61.3%
	計	20	73,835	66.7%	39	150,925	62.9%
油津港	日本籍	0	0	-	0	0	-
	外国籍	3	34,440	50.0%	6	63,173	75.0%
	計	3	34,440	50.0%	6	63,173	75.0%

○外国貿易機 (単位:機)

	2月分		1月以降累計	
	機数	前年同月比	機数	前年同期比
宮崎空港	0	-	0	-

(注)

- 1 価格については、輸出は『FOB価格』、輸入は『CIF価格』を計上しています。
- 2 輸出価格は、当該輸出貨物を積載する船舶又は航空機の出港の日、輸入は当該貨物の輸入許可の日(蔵入貨物、移入貨物及び輸入許可前引取貨物は、それぞれ当該貨物の承認の日)をもつて計上しています。
- 3 統計数値の単位未満は四捨五入を行うため、総数の内訳の計が一致しない場合があります。
- 4 この発表資料を引用されるときは『細島税関支署発表』の旨を付記願います。
- 5 この資料詳細に関するご質問は、以下のところまでお問い合わせ願います。



お問い合わせ先

細島税関支署:0982-56-1253 (FAX:0982-52-1090)

Eメール:moji-hososhima@customs.go.jp

門司税関ホームページ

www.customs.go.jp/moji/

門司税関HP QRコード



安全安心な社会を目指して

税関では、麻薬・けん銃などの密輸や知的財産侵害物品に関する皆様からの情報をお待ちしております。

シロイ クロイ

密輸ダイヤル(24時間) 0120-461-961