

# 宮崎県の貿易概況

(令和4年 12月分輸出確報・輸入9桁速報値)

令和5年2月10日  
細島税関支署

◎輸出 3か月連続のプラス  
◎輸入 3か月連続のプラス

輸出: 輸出総額は、67億54百万円(前年同月比113.8%)で、対前年同月比で3か月連続のプラスとなった。

以下、前年同月比でみると、

- 品目別では、プラスチック(15.0%減)は減少した一方、鉄鋼(5.6倍)は著しく増加し、一般機械(5.5%増)も増加した。
- 国別では、大韓民国(28.2%減)は減少した一方、台湾(3.8倍)は著しく増加し、中華人民共和国(61.8%増)も増加した。

輸出(品目別)	当月	前年	前年同月比	構成比(当期)	当年累計	前年同期比	構成比(累計)
鉄鋼	2,092	373	560.3%	31.0%	7,493	124.3%	11.3%
織物用糸及び繊維製品	1,774	2,004	88.5%	26.3%	22,959	122.4%	34.7%
プラスチック	1,752	2,062	85.0%	25.9%	18,936	73.8%	28.6%
元素及び化合物	440	591	74.5%	6.5%	6,683	114.4%	10.1%
木材及びコルク	221	286	77.3%	3.3%	3,190	93.0%	4.8%
一般機械	177	168	105.5%	2.6%	2,126	108.2%	3.2%
紙類及び同製品	142	252	56.1%	2.1%	1,632	97.2%	2.5%
その他	157	197	79.7%	2.3%	3,077	104.3%	4.8%
合計	6,754	5,934	113.8%	100.0%	66,096	99.7%	100.0%

輸出(国・地域別)	当月	前年	前年同月比	構成比(当期)	当年累計	前年同期比	構成比(累計)
中華人民共和国	2,797	1,729	161.8%	41.4%	20,456	96.3%	30.9%
台湾	880	231	380.9%	13.0%	4,884	141.9%	7.4%
大韓民国	713	993	71.8%	10.6%	7,995	63.8%	12.1%
インド	458	499	91.7%	6.8%	5,618	105.5%	8.5%
タイ	437	572	76.5%	6.5%	5,521	102.3%	8.4%
イタリア	404	261	154.9%	6.0%	4,780	165.3%	7.2%
フィリピン	287	155	185.0%	4.3%	3,346	140.8%	5.1%
その他	778	1,495	52.0%	11.4%	13,495	102.9%	20.4%
合計	6,754	5,934	113.8%	100.0%	66,096	99.7%	100.0%

輸入： 輸入総額は、91億8百万円(前年同月比161.3%)で、対前年同月比で3か月連続のプラスとなった。

以下、前年同月比でみると、

- 品目別では、再輸入品(91.9%減)は大幅に減少した一方、電気機器(97.2倍)は著しく増加し、石炭、コークス及び練炭(49.1%増)も増加した。
- 国別では、オーストラリア(54.6%減)は大幅に減少した一方、インドネシア(73.6倍)及び中華人民共和国(5.7倍)は著しく増加した。

価額(百万円) 輸入(品目別)	当月	前年	前年同月比	構成比 (当期)	当年累計	前年同期比	構成比 (累計)
石炭、コークス及び練炭	2,283	1,531	149.1%	25.1%	16,426	209.5%	20.6%
元素及び化合物	1,779	1,394	127.6%	19.5%	19,379	147.1%	24.3%
金属鉱及びびくず	1,597	960	166.4%	17.5%	17,520	163.5%	22.0%
電気機器	760	8	9723.2%	8.3%	823	301.1%	1.0%
木製品及びコルク製品(除家具)	657	420	156.5%	7.2%	9,501	124.3%	11.9%
糖類及び同調製品・はちみつ	598	—	全増	6.6%	598	全増	0.8%
再輸入品	34	418	8.1%	0.4%	2,071	119.0%	2.6%
その他	1,400	917	152.7%	15.4%	13,352	117.1%	16.8%
合計	9,108	5,647	161.3%	100.0%	79,670	150.9%	100.0%

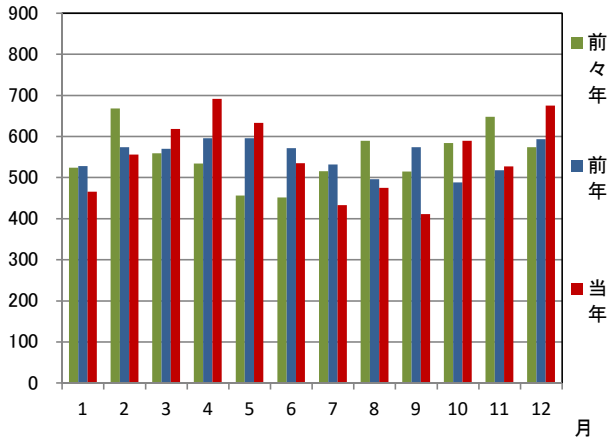
価額(百万円) 輸入(国・地域別)	当月	前年	前年同月比	構成比 (当期)	当年累計	前年同期比	構成比 (累計)
インドネシア	2,287	31	7364.8%	25.1%	4,916	202.9%	6.2%
アメリカ合衆国	1,667	1,264	131.9%	18.3%	19,083	150.7%	24.0%
中華人民共和国	1,565	277	565.7%	17.2%	6,355	117.9%	8.0%
ニューカレドニア(仏)	1,308	960	136.3%	14.4%	14,194	155.1%	17.8%
オーストラリア	995	2,193	45.4%	10.9%	16,073	180.1%	20.2%
フィリピン	289	—	全増	3.2%	984	363.4%	1.2%
ベトナム	287	1	41060.8%	3.2%	4,852	174.5%	6.1%
その他	710	922	77.1%	7.7%	13,213	118.0%	16.5%
合計	9,108	5,647	161.3%	100.0%	79,670	150.9%	100.0%

1 総額 (単位=千円)

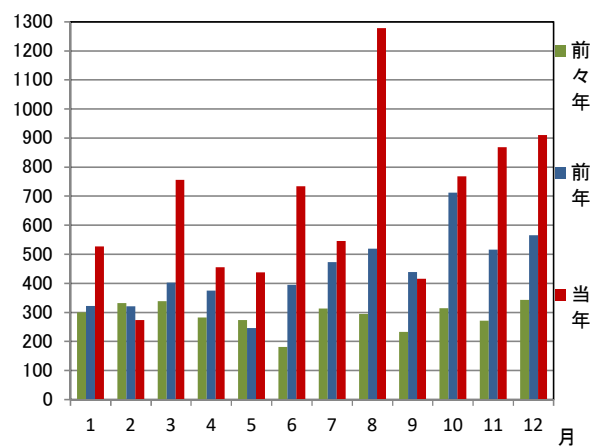
区分	12月分		1月以降累計	
	価格	前年同月比	価格	前年同期比
輸出	6,754,135	113.8%	66,095,652	99.7%
輸入	9,108,041	161.3%	79,669,992	150.9%
総額	15,862,176	137.0%	145,765,644	122.4%
差引額	2,353,906	輸入超	13,574,340	輸入超

2 輸出入貿易額推移グラフ

○輸出 (単位=千万円)

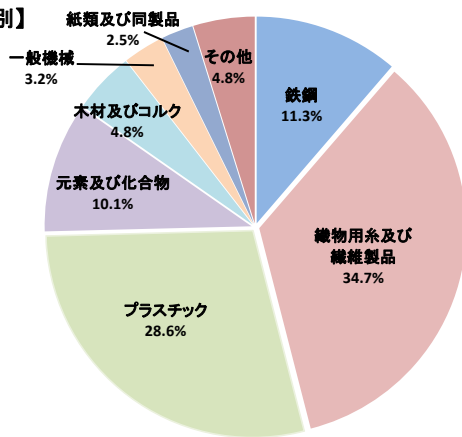


○輸入 (単位=千万円)

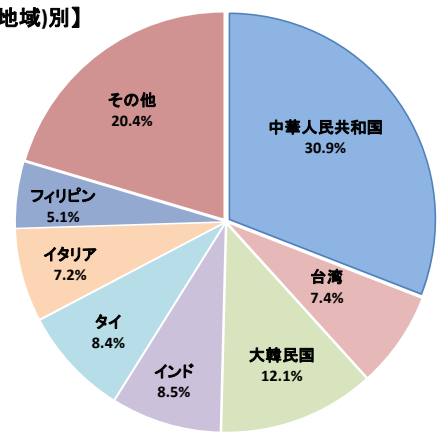


3 輸出品目別・国別(地域)グラフ (1月以降累計)

【品目別】

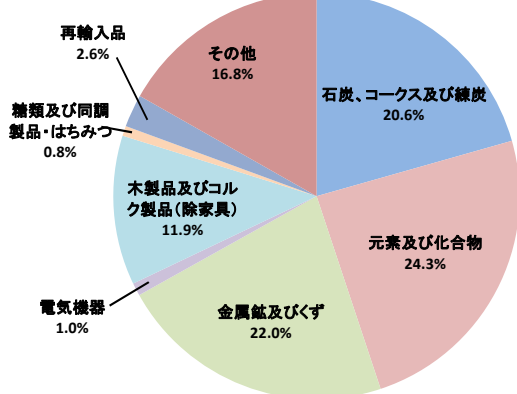


【国(地域)別】

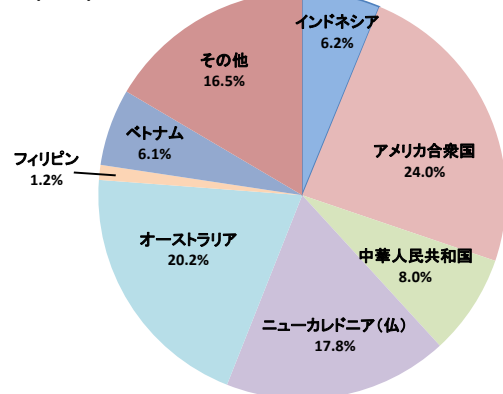


4 輸入品目別・国(地域)別グラフ (1月以降累計)

【品目別】



【国(地域)別】

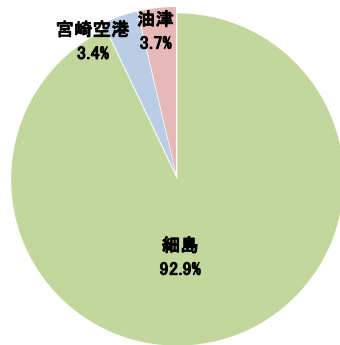


## 5 署所別輸出入額表

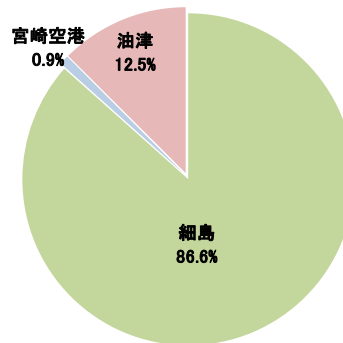
○一覧表 (単位=千円)

	区分	12月分	前年同月比	1月以降累計	前年同期比
細島税関支署	輸出	6,457,851	117.4%	61,346,254	98.4%
	輸入	8,442,824	162.3%	68,978,391	156.1%
	総額	14,900,675	139.2%	130,324,645	122.3%
宮崎空港出張所	輸出	105,035	113.6%	2,275,872	247.2%
	輸入	—	—	699,944	133.3%
	総額	105,035	113.6%	2,975,816	205.8%
油津出張所	輸出	191,249	56.3%	2,473,526	81.4%
	輸入	665,217	149.5%	9,991,657	123.6%
	総額	856,466	109.1%	12,465,183	112.0%

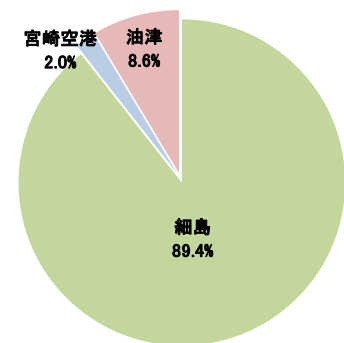
○輸出総額の割合 (1月以降累計)



○輸入総額の割合 (1月以降累計)



○輸出入総額の割合 (1月以降累計)



## 6 管内港別の外国貿易船・外国貿易機入港実績

○外国貿易船 (単位:隻、トン)

	区分	12月分			1月以降累計		
		隻数	純トン数	前年同月比(隻)	隻数	純トン数	前年同期比(隻)
細島港	日本籍	0	0	—	1	152	33.3%
	外国籍	25	125,891	92.6%	265	1,280,519	71.2%
	計	25	125,891	92.6%	266	1,280,671	70.9%
油津港	日本籍	3	54,777	300.0%	11	215,578	220.0%
	外国籍	2	19,812	200.0%	27	364,300	67.5%
	計	5	74,589	250.0%	38	579,878	84.4%

○外国貿易機 (単位:機)

	12月分		1月以降累計	
	機数	前年同月比	機数	前年同期比
宮崎空港	0	—	0	—

(注)

- 1 価格については、輸出は『FOB価格』、輸入は『CIF価格』を計上しています。
- 2 伸率及び増加・減少は、すべて対前年同月比です。  
伸率の欄の倍数表示は、前年同月に対する倍率を示します。
- 3 輸出価格は、当該輸出貨物を積載する船舶又は航空機の出港の日、輸入は当該貨物の輸入許可の日(蔵入貨物、移入貨物及び輸入許可前引取貨物は、それぞれ当該貨物の承認の日)をもって計上しています。
- 4 統計数値の単位未満は四捨五入を行うため、総数の内訳の計が一致しない場合があります。
- 5 この発表資料を引用される場合は『細島税関支署発表』の旨を付記願います。
- 6 この資料詳細に関するご質問は、以下のところまでお問い合わせ願います。



お問い合わせ先

細島税関支署:0982-56-1253 (FAX:0982-52-1090)

Eメール:moji-hososhima@customs.go.jp

門司税関ホームページ

www.customs.go.jp/moji/

安全安心な社会を目指して

税関では、麻薬・けん銃などの密輸や知的財産侵害物品に関する皆様からの情報をお待ちしております。



シロイ クロイ

密輸ダイヤル(24時間) 0120-461-961