

# 宮崎県の貿易概況

(令和4年 11月分輸出確報・輸入9桁速報値)

令和5年1月13日  
細島税関支署

◎輸出 2か月連続のプラス  
◎輸入 2か月連続のプラス

輸出: 輸出総額は、52億67百万円(前年同月比101.8%)で、2か月連続のプラスとなった。以下、前年同月比でみると、

- 品目別では、プラスチック(25.6%減)は減少した一方、鉄鋼(5.3倍)、元素及び化合物(2.0倍)は著しく増加した。
- 国別では、アメリカ合衆国(83.2%減)は大幅に減少した一方、台湾(2.3倍)及びインドネシア(2.4倍)は著しく増加した。

価額(百万円) 輸出(品目別)	当月	前年	前年同月比	構成比 (当期)	当年累計	前年同期比	構成比 (累計)
プラスチック	1,544	2,076	74.4%	29.3%	17,184	72.8%	29.0%
織物用糸及び繊維製品	1,253	1,862	67.3%	23.8%	21,186	126.5%	35.7%
元素及び化合物	790	386	204.6%	15.0%	6,242	118.9%	10.5%
鉄鋼	788	149	528.8%	15.0%	5,402	95.5%	9.1%
木材及びコルク	309	312	99.0%	5.9%	2,968	94.5%	5.0%
一般機械	265	136	194.4%	5.0%	1,949	108.5%	3.3%
紙類及び同製品	196	113	173.1%	3.7%	1,490	104.4%	2.5%
その他	123	142	86.5%	2.3%	2,920	106.1%	4.9%
合計	5,267	5,176	101.8%	100.0%	59,342	98.3%	100.0%

価額(百万円) 輸出(国・地域別)	当月	前年	前年同月比	構成比 (当期)	当年累計	前年同期比	構成比 (累計)
中華人民共和国	1,842	1,763	104.5%	35.0%	17,658	90.5%	29.8%
大韓民国	854	814	104.9%	16.2%	7,282	63.1%	12.3%
台湾	515	223	230.3%	9.8%	4,004	124.7%	6.7%
タイ	488	425	114.8%	9.3%	5,084	105.3%	8.6%
インドネシア	387	164	235.7%	7.4%	2,728	116.8%	4.6%
インド	379	422	89.8%	7.2%	5,160	107.0%	8.7%
アメリカ合衆国	40	240	16.8%	0.8%	2,179	131.2%	3.7%
その他	761	1,124	67.8%	14.3%	15,246	122.2%	25.6%
合計	5,267	5,176	101.8%	100.0%	59,342	98.3%	100.0%

輸入： 輸入総額は、86億85百万円(前年同月比168.4%)で、2か月連続のプラスとなった。  
以下、前年同月比でみると、

- 品目別では、金属鉱及びびくず(24.2%減)は減少した一方、石炭、コークス及び及び練炭(44.8倍)、再輸入品(41.3倍)は著しく増加した。
- 国別では、ニュージーランド(全減)は大幅に減少した一方、オーストラリア(6.9倍)及びタイ(19.5倍)は著しく増加した。

価額(百万円) 輸入(品目別)	当月	前年	前年同月比	構成比 (当期)	当年累計	前年同期比	構成比 (累計)
石炭、コークス及び練炭	3,075	69	4476.4%	35.4%	14,142	224.1%	20.0%
元素及び化合物	1,595	1,444	110.5%	18.4%	17,600	149.4%	24.9%
金属鉱及びびくず	1,308	1,726	75.8%	15.1%	15,923	163.2%	22.6%
木製品及びコルク製品(除家具)	1,218	1,008	120.8%	14.0%	8,845	122.4%	12.5%
再輸入品	402	10	4133.5%	4.6%	2,037	154.0%	2.9%
パルプ及び古紙	202	114	176.7%	2.3%	1,836	167.2%	2.6%
その他の化学製品	144	24	601.9%	1.7%	651	178.8%	0.9%
その他	741	761	97.4%	8.5%	9,529	102.5%	13.6%
合計	8,685	5,156	168.4%	100.0%	70,562	149.7%	100.0%

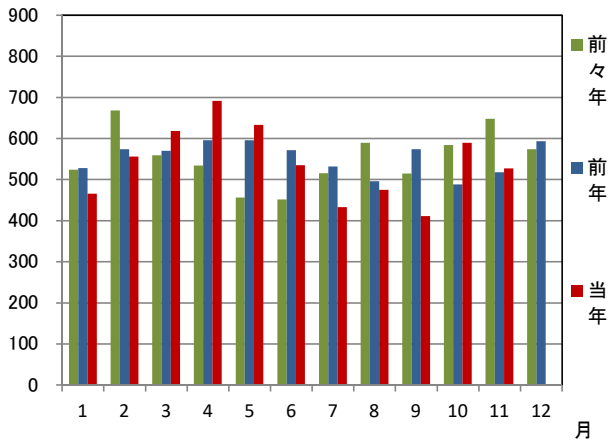
価額(百万円) 輸入(国・地域別)	当月	前年	前年同月比	構成比 (当期)	当年累計	前年同期比	構成比 (累計)
オーストラリア	3,479	502	693.6%	40.1%	15,078	224.1%	21.4%
アメリカ合衆国	1,644	1,477	111.3%	18.9%	17,416	152.8%	24.7%
ニューカレドニア(仏)	1,309	1,269	103.2%	15.1%	12,886	157.4%	18.3%
タイ	737	38	1951.4%	8.5%	3,354	99.5%	4.8%
ベトナム	567	351	161.8%	6.5%	4,565	164.2%	6.5%
中華人民共和国	292	290	100.8%	3.4%	4,790	93.7%	6.8%
ニュージーランド	—	656	全減	0.0%	1,685	84.1%	2.4%
その他	657	573	114.5%	7.5%	10,788	142.6%	15.1%
合計	8,685	5,156	168.4%	100.0%	70,562	149.7%	100.0%

1 総額 (単位=千円)

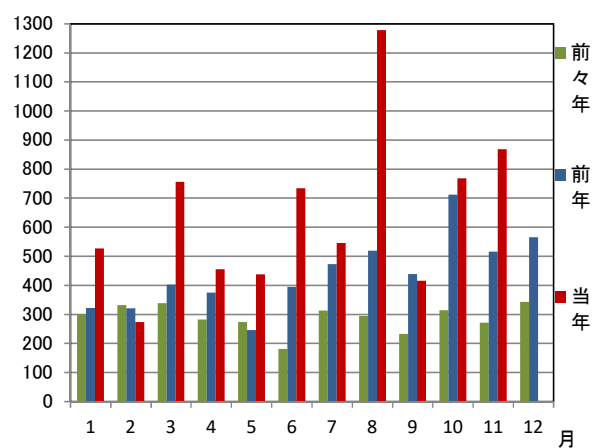
区分	11月分		1月以降累計	
	価格	前年同月比	価格	前年同期比
輸出	5,266,858	101.8%	59,341,517	98.3%
輸入	8,685,157	168.4%	70,561,951	149.7%
総額	13,952,015	135.0%	129,903,468	120.8%
差引額	3,418,299	輸入超	11,220,434	輸入超

2 輸出入貿易額推移グラフ

○輸出 (単位=千万円)

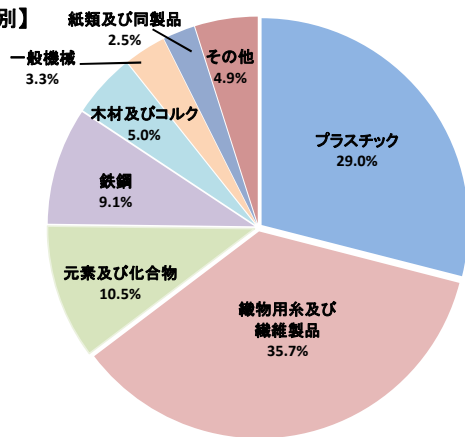


○輸入 (単位=千万円)

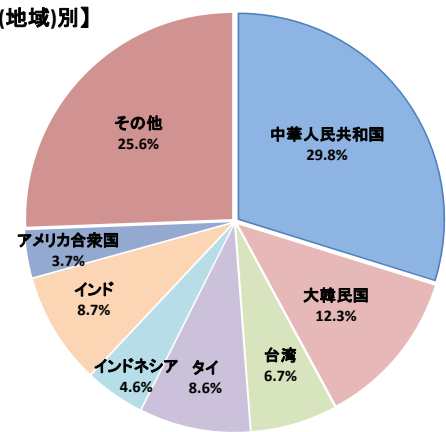


3 輸出品目別・国別(地域)グラフ (1月以降累計)

【品目別】

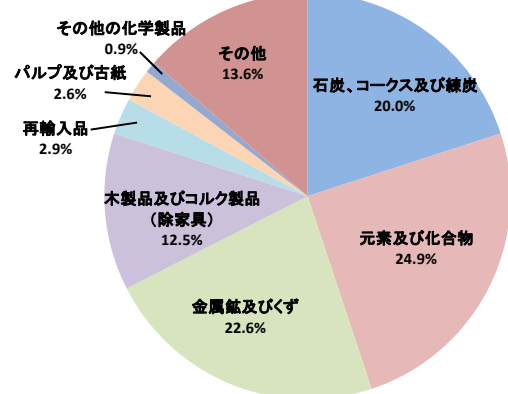


【国(地域)別】

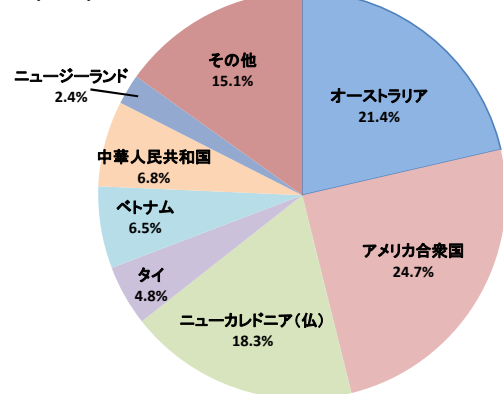


4 輸入品目別・国(地域)別グラフ (1月以降累計)

【品目別】



【国(地域)別】

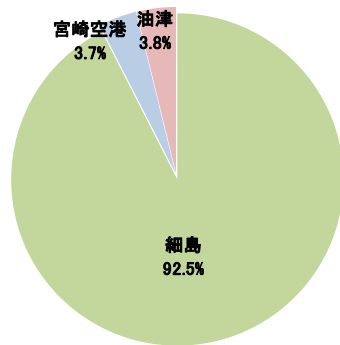


## 5 署所別輸出入額表

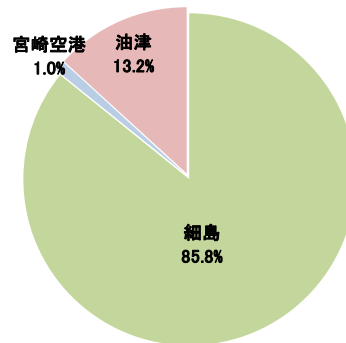
○一覧表 (単位=千円)

	区分	11月分	前年同月比	1月以降累計	前年同期比
細島税関支署	輸出	4,908,058	101.3%	54,888,403	96.5%
	輸入	7,435,627	180.3%	60,535,567	155.3%
	総額	12,343,685	137.6%	115,423,970	120.4%
宮崎空港出張所	輸出	41,581	110.8%	2,170,837	262.1%
	輸入	—	—	699,944	133.3%
	総額	41,581	110.8%	2,870,781	212.1%
油津出張所	輸出	317,219	108.4%	2,282,277	84.5%
	輸入	1,249,530	121.0%	9,326,440	122.1%
	総額	1,566,749	118.3%	11,608,717	112.3%

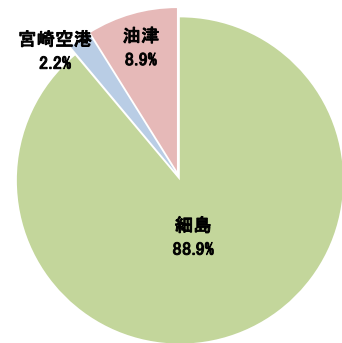
○輸出総額の割合 (1月以降累計)



○輸入総額の割合 (1月以降累計)



○輸出入総額の割合 (1月以降累計)



## 6 管内港別の外国貿易船・外国貿易機入港実績

○外国貿易船 (単位: 隻、トン)

	区分	11月分			1月以降累計		
		隻数	純トン数	前年同月比(隻)	隻数	純トン数	前年同期比(隻)
細島港	日本籍	0	0	—	1	152	33.3%
	外国籍	21	90,789	87.5%	240	1,154,628	69.6%
	計	21	90,789	87.5%	241	1,154,780	69.3%
油津港	日本籍	1	18,012	100.0%	8	160,801	200.0%
	外国籍	3	26,047	75.0%	25	344,488	64.1%
	計	4	44,059	80.0%	33	505,289	76.7%

○外国貿易機 (単位: 機)

	11月分		1月以降累計	
	機数	前年同月比	機数	前年同期比
宮崎空港	0	—	0	—

(注)

- 1 価格については、輸出は『FOB価格』、輸入は『CIF価格』を計上しています。
- 2 輸出価格は、当該輸出貨物を積載する船舶又は航空機の出港の日、輸入は当該貨物の輸入許可の日(蔵入貨物、移入貨物及び輸入許可前引取貨物は、それぞれ当該貨物の承認の日)をもつて計上しています。
- 3 統計数値の単位未満は四捨五入を行うため、総数の内訳の計が一致しない場合があります。
- 4 この発表資料を引用される場合は『細島税関支署発表』の旨を付記願います。
- 5 この資料詳細に関するご質問は、以下のところまでお問い合わせ願います。



お問い合わせ先

細島税関支署: 0982-56-1253 (FAX: 0982-52-1090)

Eメール: moji-hososhima@customs.go.jp

門司税関ホームページ

www.customs.go.jp/moji/

安全安心な社会を目指して

税関では、麻薬・けん銃などの密輸や知的財産侵害物品に関する皆様からの情報をお待ちしております。

シロイ クロイ

密輸ダイヤル(24時間) 0120-461-961

