

宮崎県の貿易概況

(令和4年 10月分輸出確報・輸入9桁速報値)

令和4年12月13日
細島税関支署

◎輸出 5か月ぶりのプラス
◎輸入 2か月ぶりのプラス

輸出: 輸出総額は、58億93百万円(前年同月比120.7%)で、5か月ぶりのプラスとなった。以下、前年同月比でみると、

- 品目別では、織物用糸及び繊維製品(2.3%減)は減少した一方、輸送用機器(126.1倍)及び鉄鋼(971.2倍)は著しく増加した。
- 国別では、スロベニア(全減)は大幅に減少した一方、ツバル(全増)及びフィリピン(11倍)は著しく増加した。

価額(百万円) 輸出(品目別)	当月	前年	前年同月比	構成比 (当期)	当年累計	前年同期比	構成比 (累計)
プラスチック	1,977	1,832	107.9%	33.6%	15,639	72.6%	28.9%
織物用糸及び繊維製品	1,689	1,728	97.7%	28.7%	19,932	133.9%	36.9%
元素及び化合物	685	508	134.9%	11.6%	5,453	112.1%	10.1%
輸送用機器	478	4	12609.9%	8.1%	987	3360.9%	1.8%
木材及びコルク	290	241	120.2%	4.9%	2,660	93.9%	4.9%
鉄鋼	251	0	97118.6%	4.3%	4,614	83.8%	8.5%
一般機械	189	180	105.1%	3.2%	1,684	101.5%	3.1%
その他	333	387	85.9%	5.6%	3,105	79.7%	5.8%
合計	5,893	4,882	120.7%	100.0%	54,075	97.9%	100.0%

価額(百万円) 輸出(国・地域別)	当月	前年	前年同月比	構成比 (当期)	当年累計	前年同期比	構成比 (累計)
中華人民共和国	1,483	1,577	94.0%	25.2%	15,816	89.1%	29.2%
大韓民国	598	669	89.4%	10.1%	6,429	60.0%	11.9%
タイ	572	472	121.4%	9.7%	4,596	104.4%	8.5%
ツバル	475	—	全増	8.1%	950	全増	1.8%
台湾	474	237	199.7%	8.0%	3,489	116.8%	6.5%
フィリピン	325	30	1097.1%	5.5%	2,925	137.2%	5.4%
スロベニア	—	151	全減	0.0%	361	102.8%	0.7%
その他	1,966	1,747	112.6%	33.4%	19,509	115.7%	36.0%
合計	5,893	4,882	120.7%	100.0%	54,075	97.9%	100.0%

輸入： 輸入総額は、76億72百万円(前年同月比107.8%)で、2か月ぶりのプラスとなった。
以下、前年同月比でみると、

- 品目別では、石炭、コークス及び練炭(98.3%減)大幅に減少した一方、木製品及びコルク製品(除家具)(2倍)は著しく増加し、金属鉱及びびくず(54.2%増)は大幅に増加した。
- 国別では、オーストラリア(96.0%減)は大幅に減少した一方、中華人民共和国(3.4倍)は著しく増加し、ニューカレドニア(54.2%増)は大幅に増加した。

価額(百万円) 輸入(品目別)	当月	前年	前年同月比	構成比 (当期)	当年累計	前年同期比	構成比 (累計)
元素及び化合物	2,343	1,887	124.1%	30.5%	16,004	154.8%	25.9%
金属鉱及びびくず	2,000	1,297	154.2%	26.1%	14,615	182.0%	23.6%
木製品及びコルク製品(除家具)	1,608	791	203.3%	21.0%	7,627	122.7%	12.3%
肥料	619	10	5910.9%	8.1%	765	122.8%	1.2%
プラスチック	160	43	370.2%	2.1%	650	148.6%	1.1%
織物用繊維及びびくず	154	105	146.9%	2.0%	1,339	157.1%	2.2%
石炭、コークス及び練炭	32	1,860	1.7%	0.4%	11,067	177.3%	17.9%
その他	755	1,123	67.3%	9.8%	9,809	106.0%	15.8%
合計	7,672	7,117	107.8%	100.0%	61,876	147.3%	100.0%

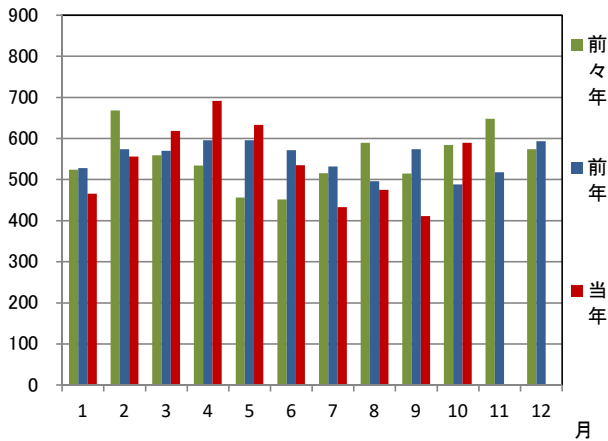
価額(百万円) 輸入(国・地域別)	当月	前年	前年同月比	構成比 (当期)	当年累計	前年同期比	構成比 (累計)
アメリカ合衆国	2,150	1,787	120.3%	28.0%	15,772	159.0%	25.5%
ニューカレドニア(仏)	2,000	1,297	154.2%	26.1%	11,576	167.3%	18.7%
中華人民共和国	1,185	346	342.1%	15.4%	4,498	93.2%	7.3%
タイ	886	570	155.3%	11.5%	2,617	78.5%	4.2%
ベトナム	619	367	168.6%	8.1%	3,998	164.5%	6.5%
ニュージーランド	186	17	1112.0%	2.4%	1,685	125.1%	2.7%
オーストラリア	55	1,356	4.0%	0.7%	11,599	186.3%	18.7%
その他	591	1,376	43.0%	7.8%	10,131	144.9%	16.4%
合計	7,672	7,117	107.8%	100.0%	61,876	147.3%	100.0%

1 総額 (単位=千円)

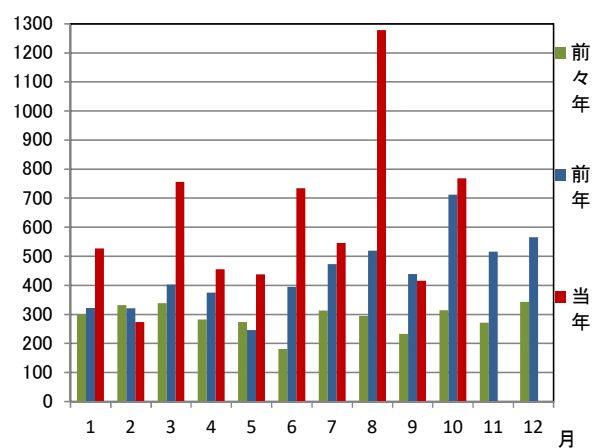
区分	10月分		1月以降累計	
	価格	前年同月比	価格	前年同期比
輸出	5,892,573	120.7%	54,074,659	97.9%
輸入	7,671,997	107.8%	61,876,481	147.3%
総額	13,564,570	113.0%	115,951,140	119.3%
差引額	1,779,424	輸入超	7,801,822	輸入超

2 輸出入貿易額推移グラフ

○輸出 (単位=千万円)

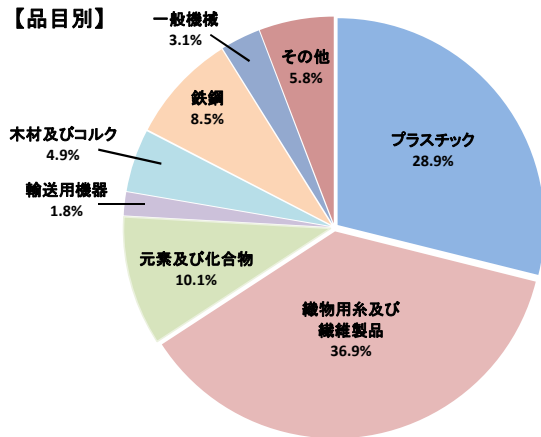


○輸入 (単位=千万円)

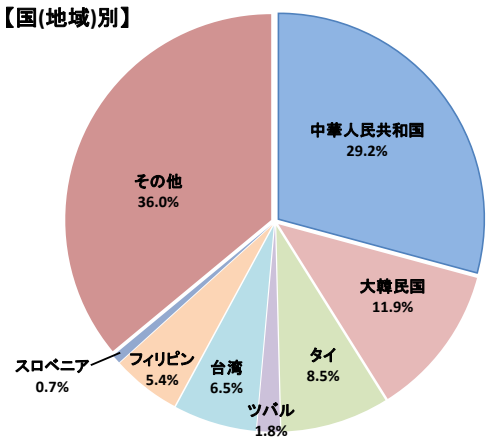


3 輸出品目別・国別(地域)グラフ (1月以降累計)

【品目別】

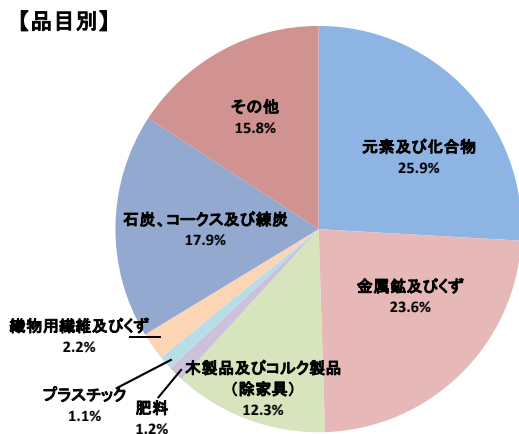


【国(地域)別】

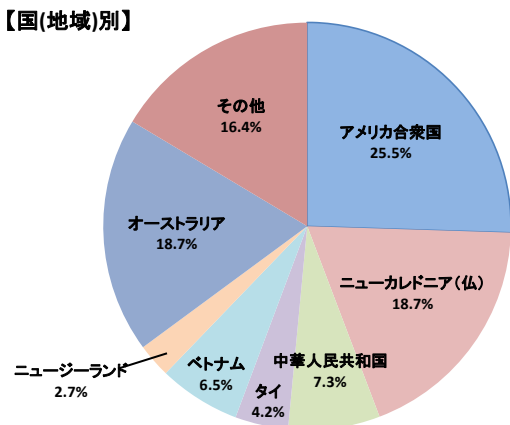


4 輸入品目別・国(地域)別グラフ (1月以降累計)

【品目別】



【国(地域)別】

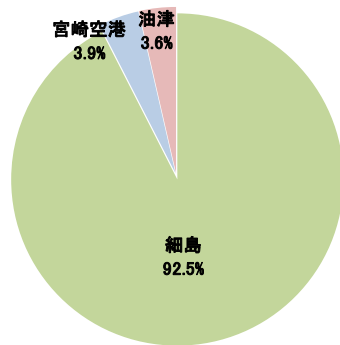


5 署所別輸出入額表

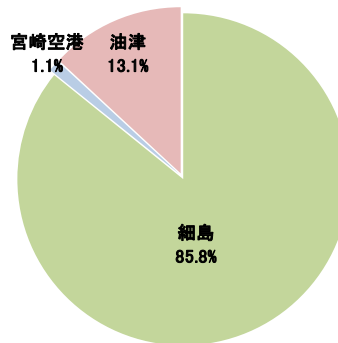
○一覧表 (単位=千円)

	区分	10月分	前年同月比	1月以降累計	前年同期比
細島税関支署	輸出	5,128,019	110.9%	49,980,345	96.1%
	輸入	5,437,716	86.5%	53,099,623	152.3%
	総額	10,565,735	96.9%	103,079,968	118.7%
宮崎空港出張所	輸出	577,939	1557.1%	2,129,256	269.2%
	輸入	607,343	全増	699,944	133.3%
	総額	1,185,282	3193.4%	2,829,200	215.0%
油津出張所	輸出	186,615	84.2%	1,965,058	81.6%
	輸入	1,626,938	195.8%	8,076,914	122.2%
	総額	1,813,553	172.3%	10,041,972	111.4%

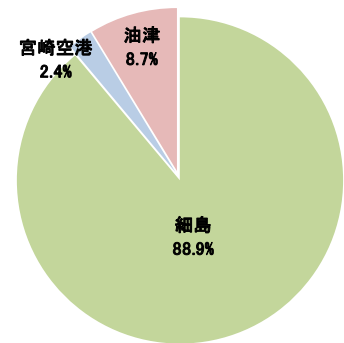
○輸出総額の割合 (1月以降累計)



○輸入総額の割合 (1月以降累計)



○輸出入総額の割合 (1月以降累計)



6 管内港別の外国貿易船・外国貿易機入港実績

○外国貿易船 (単位:隻、トン)

	区分	10月分			1月以降累計		
		隻数	純トン数	前年同月比(隻)	隻数	純トン数	前年同期比(隻)
細島港	日本籍	0	0	—	1	152	33.3%
	外国籍	27	138,939	87.1%	219	1,063,839	68.2%
	計	27	138,939	87.1%	220	1,063,991	67.9%
油津港	日本籍	0	0	全減	7	142,789	233.3%
	外国籍	3	61,209	100.0%	22	318,441	62.9%
	計	3	61,209	75.0%	29	461,230	76.3%

○外国貿易機 (単位:機)

	10月分		1月以降累計	
	機数	前年同月比	機数	前年同期比
宮崎空港	0	—	0	—

(注)

- 1 価格については、輸出は『FOB価格』、輸入は『CIF価格』を計上しています。
- 2 輸出価格は、当該輸出貨物を積載する船舶又は航空機の出港の日、輸入は当該貨物の輸入許可の日(蔵入貨物、移入貨物及び輸入許可前引取貨物は、それぞれ当該貨物の承認の日)をもつて計上しています。
- 3 統計数値の単位未満は四捨五入を行うため、総数の内訳の計が一致しない場合があります。
- 4 この発表資料を引用される場合は『細島税関支署発表』の旨を付記願います。
- 5 この資料詳細に関するご質問は、以下のところまでお問い合わせ願います。



お問い合わせ先

細島税関支署:0982-56-1253 (FAX:0982-52-1090)

Eメール:moji-hososhima@customs.go.jp

門司税関ホームページ

www.customs.go.jp/moji/

安全安心な社会を目指して

税関では、麻薬・けん銃などの密輸や知的財産侵害物品に関する皆様からの情報をお待ちしております。

シロイ クロイ

密輸ダイヤル(24時間) 0120-461-961

