

# 宮崎県の貿易概況

(令和3年9月分確報値)

令和3年11月10日  
細島税関支署

◎輸出 2か月ぶりのプラス  
◎輸入 4か月連続のプラス

輸出: 輸出総額は、57億32百万円(前年同月比111.5%)で、2021年8月以来、2か月ぶりのプラスになった。

以下、前年同月比でみると、

- 品目別では、織物用糸及び繊維製品(2.8倍)は著しく、プラスチック(65.5%増)は大幅に増加した一方、電気機器(99.8%減)は大幅に減少した。
- 国別では、台湾(4.6倍)及びフィリピン(90.3倍)は著しく増加した一方、大韓民国(48.9%減)は大幅に減少した。

輸出(品目別)	価額(百万円)	当月	前年	前年同月比	構成比(当期)	当年累計	前年同期比	構成比(累計)
プラスチック		2,005	1,212	165.5%	35.0%	19,704	199.9%	39.2%
織物用糸及び繊維製品		1,841	646	284.9%	32.1%	13,157	151.4%	26.1%
鉄鋼		959	858	111.7%	16.7%	5,506	84.0%	10.9%
元素及び化合物		401	433	92.4%	7.0%	4,357	98.9%	8.7%
紙類及び同製品		151	36	414.2%	2.6%	1,130	244.2%	2.2%
木材及びコルク		138	153	90.5%	2.4%	2,590	142.7%	5.1%
電気機器		2	1,343	0.2%	0.0%	498	4.4%	1.0%
その他		235	462	51.3%	4.2%	3,385	66.1%	6.8%
合計		5,732	5,143	111.5%	100.0%	50,327	104.6%	100.0%

輸出(国・地域別)	価額(百万円)	当月	前年	前年同月比	構成比(当期)	当年累計	前年同期比	構成比(累計)
中華人民共和国		1,752	1,682	104.1%	30.6%	16,170	121.4%	32.1%
大韓民国		803	1,572	51.1%	14.0%	10,053	74.9%	20.0%
台湾		589	128	459.0%	10.3%	2,750	110.5%	5.5%
インド		516	428	120.4%	9.0%	4,093	123.8%	8.1%
タイ		453	233	194.5%	7.9%	3,931	169.0%	7.8%
フィリピン		321	4	9027.0%	5.6%	2,102	189.7%	4.2%
アメリカ合衆国		218	331	65.8%	3.8%	1,247	42.2%	2.5%
その他		1,080	765	141.3%	18.8%	9,981	108.6%	19.8%
合計		5,732	5,143	111.5%	100.0%	50,327	104.6%	100.0%

輸入： 輸入総額は、43億37百万円(前年同月比190.2%)で、2021年6月以降、4か月連続のプラスとなった。

以下、前年同月比でみると、

- 品目別では、石炭、コークス及び練炭(177.0倍)及び元素及び化合物(4.4倍)は著しく増加した一方、木製品及びコルク製品(除家具)(15.1%減)は減少した。
- 国別では、オーストラリア(6.9倍)及びアメリカ合衆国(3.5倍)は著しく増加した一方、ニュージーランド(55.5%減)は大幅に減少した。

価額(百万円)	当月	前年	前年同月比	構成比(当期)	当年累計	前年同期比	構成比(累計)
輸入(品目別)							
石炭、コークス及び練炭	1,122	6	17699.2%	25.9%	4,340	155.8%	12.8%
元素及び化合物	994	226	438.9%	22.9%	8,451	155.3%	24.9%
金属鉱及びくず	658	681	96.6%	15.2%	5,986	120.1%	17.7%
木製品及びコルク製品(除家具)	447	526	84.9%	10.3%	5,244	130.4%	15.5%
再輸入品	244	230	105.8%	5.6%	1,109	116.7%	3.3%
粗鉱物	119	2	7081.9%	2.7%	272	169.0%	0.8%
パルプ及び古紙	106	72	146.3%	2.4%	685	72.6%	2.0%
その他	647	537	121.0%	15.0%	7,808	137.7%	23.0%
合計	4,337	2,280	190.2%	100.0%	33,895	135.8%	100.0%

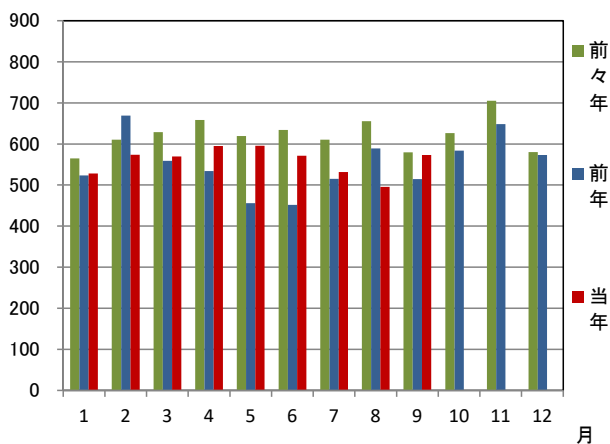
価額(百万円)	当月	前年	前年同月比	構成比(当期)	当年累計	前年同期比	構成比(累計)
輸入(国・地域別)							
オーストラリア	1,461	212	689.6%	33.7%	4,838	135.4%	14.3%
アメリカ合衆国	959	272	353.1%	22.1%	8,134	140.6%	24.0%
ニューカレドニア(仏)	658	691	95.2%	15.2%	4,893	105.0%	14.4%
中華人民共和国	412	185	222.6%	9.5%	4,477	206.8%	13.2%
ベトナム	230	-	全増	5.3%	1,981	136.5%	5.8%
ニュージーランド	228	511	44.5%	5.3%	1,232	107.0%	3.6%
大韓民国	138	47	290.3%	3.2%	830	132.3%	2.4%
その他	251	362	69.7%	5.7%	7,510	135.3%	22.3%
合計	4,337	2,280	190.2%	100.0%	33,895	135.8%	100.0%

1 総額 (単位=千円)

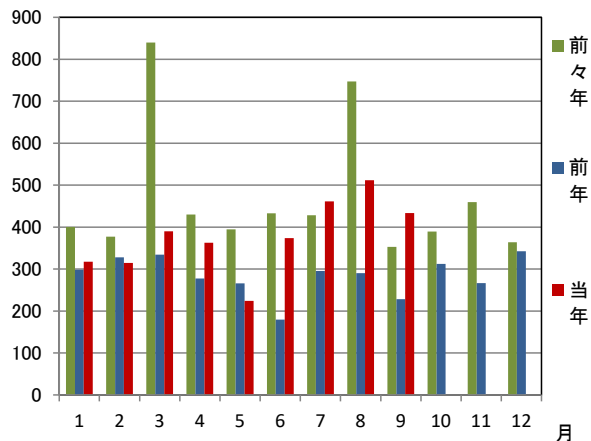
区分	9月分		1月以降累計	
	価格	前年同月比	価格	前年同期比
輸出	5,732,499	111.5%	50,327,205	104.6%
輸入	4,337,256	190.2%	33,895,421	135.8%
総額	10,069,755	135.7%	84,222,626	115.3%
差引額	1,395,243	輸出超	16,431,784	輸出超

2 輸出入貿易額推移グラフ

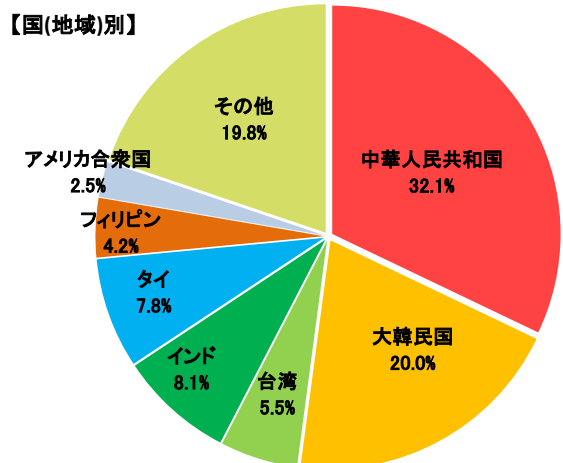
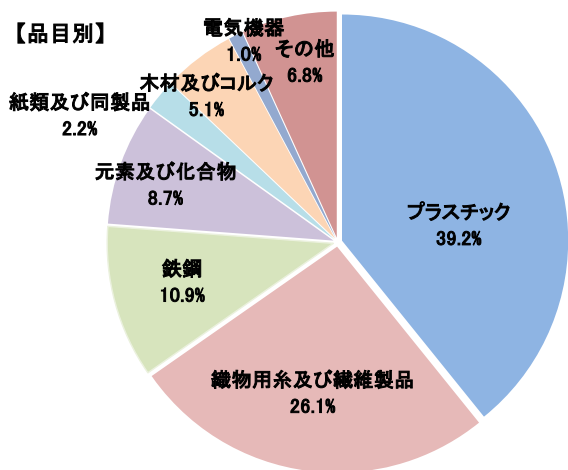
○輸出 (単位=千万円)



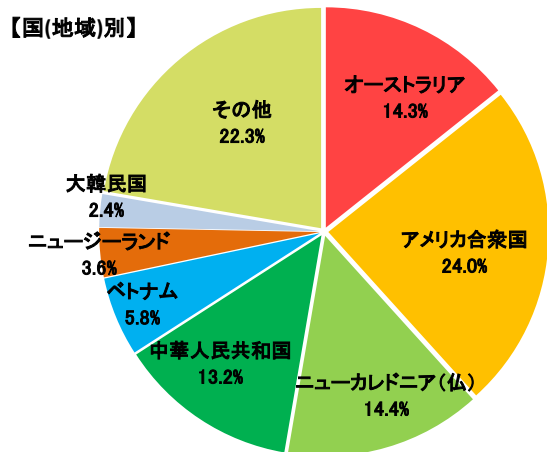
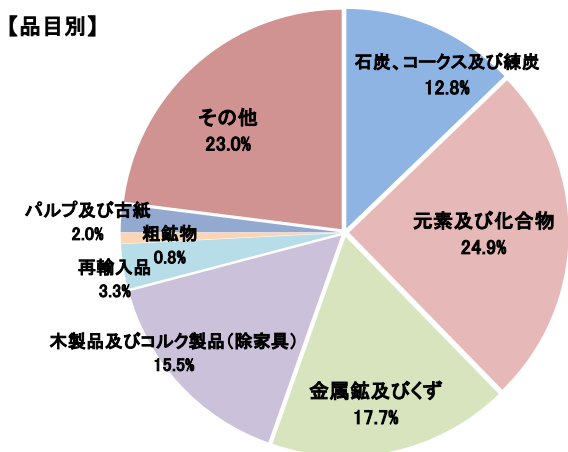
○輸入 (単位=千万円)



3 輸出品目別・国別(地域)グラフ (1月以降累計)



4 輸入品目別・国(地域)別グラフ (1月以降累計)

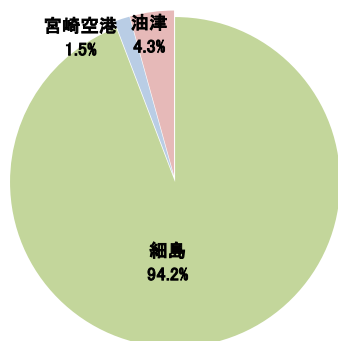


## 5 署所別輸出入額表

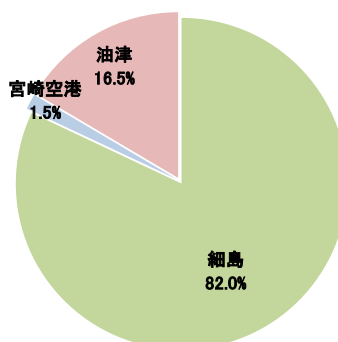
○一覧表 (単位=千円)

	区分	9月分	前年同月比	1月以降累計	前年同期比
細島税関支署	輸出	5,524,391	109.8%	47,387,058	103.9%
	輸入	3,823,719	218.8%	27,774,298	134.3%
	総額	9,348,110	137.9%	75,161,356	113.4%
宮崎空港出張所	輸出	28,631	42.3%	753,714	48.6%
	輸入	0	-	525,241	全増
	総額	28,631	42.3%	1,278,955	82.5%
油津出張所	輸出	179,477	407.3%	2,186,433	232.8%
	輸入	513,537	96.4%	5,595,882	130.9%
	総額	693,014	120.2%	7,782,315	149.2%

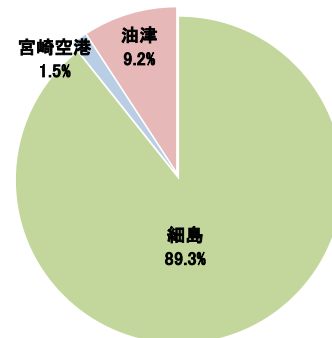
○輸出総額の割合 (1月以降累計)



○輸入総額の割合 (1月以降累計)



○輸出入総額の割合 (1月以降累計)



## 6 管内港別の外国貿易船・外国貿易機入港実績

○外国貿易船 (単位:隻、トン)

	区分	9月分			1月以降累計		
		隻数	純トン数	前年同月比(隻)	隻数	純トン数	前年同期比(隻)
細島港	日本籍	0	0	-	3	1,609	75.0%
	外国籍	24	112,467	82.8%	290	1,160,784	97.6%
	計	24	112,467	82.8%	293	1,162,393	97.3%
油津港	日本籍	0	0	-	2	42,348	100.0%
	外国籍	2	33,376	200.0%	32	307,837	145.5%
	計	2	33,376	200.0%	34	350,185	141.7%

○外国貿易機 (単位:機)

	9月分		1月以降累計	
	機数	前年同月比	機数	前年同期比
宮崎空港	0	-	0	0.0%

(注)

- 1 価格については、輸出は『FOB価格』、輸入は『CIF価格』を計上しています。
- 2 輸出価格は、当該輸出貨物を積載する船舶又は航空機の出港の日、輸入は当該貨物の輸入許可の日(蔵入貨物、移入貨物及び輸入許可前引取貨物は、それぞれ当該貨物の承認の日)をもって計上しています。
- 3 統計数値の単位未満は四捨五入を行うため、総数の内訳の計が一致しない場合があります。
- 4 この発表資料を引用されるときは『細島税関支署発表』の旨を付記願います。
- 5 この資料詳細に関するご質問は、以下のところまでお問い合わせ願います。



お問い合わせ先

細島税関支署:0982-56-1253 (FAX:0982-52-1090)

Eメール: moji-hososhima@customs.go.jp

門司税関ホームページ

www.customs.go.jp/moji/

門司税関HP QRコード



安全安心な社会を目指して

税関では、麻薬・けん銃などの密輸や知的財産侵害物品に関する皆様からの情報をお待ちしております。

シロイ クロイ

密輸ダイヤル(24時間) 0120-461-961