

# 宮崎県の貿易概況

(令和3年8月分確報値)

令和3年10月11日  
細島税関支署

◎輸出 6か月ぶりのマイナス  
◎輸入 3か月連続のプラス

輸出: 輸出総額は、49億55百万円(前年同月比84.1%)で、2021年3月以来、6か月ぶりのマイナスとなった。

以下、前年同月比でみると、

- 品目別では、プラスチック(2.0倍)は著しく増加した一方、電気機器(97.5%減)及び鉄鋼(64.1%減)は大幅に減少した。
- 国別では、イタリア(59.7%増)は大幅に増加した一方、中華人民共和国(37.2%減)及び大韓民国(38.8%減)は大幅に減少した。

輸出(品目別)	当月	前年	前年同月比	構成比(当期)	当年累計	前年同期比	構成比(累計)
プラスチック	2,069	1,023	202.2%	41.8%	17,699	204.7%	39.7%
織物用糸及び繊維製品	1,410	833	169.2%	28.5%	11,316	140.7%	25.4%
元素及び化合物	460	442	103.9%	9.3%	3,956	99.6%	8.9%
鉄鋼	450	1,256	35.9%	9.1%	4,547	79.8%	10.2%
一般機械	161	237	68.2%	3.3%	1,359	59.4%	3.0%
木材及びコルク	156	251	62.1%	3.2%	2,452	147.5%	5.5%
電気機器	38	1,555	2.5%	0.8%	496	5.0%	1.1%
その他	211	293	72.0%	4.0%	2,770	99.0%	6.2%
合計	4,955	5,890	84.1%	100.0%	44,595	103.8%	100.0%

輸出(国・地域別)	当月	前年	前年同月比	構成比(当期)	当年累計	前年同期比	構成比(累計)
中華人民共和国	1,201	1,914	62.8%	24.2%	14,418	124.0%	32.3%
大韓民国	1,021	1,669	61.2%	20.6%	9,250	78.1%	20.7%
台湾	454	410	110.7%	9.2%	2,161	91.5%	4.8%
タイ	436	186	234.8%	8.8%	3,478	166.2%	7.8%
インド	405	373	108.5%	8.2%	3,577	124.3%	8.0%
イタリア	336	210	159.7%	6.8%	1,913	255.6%	4.3%
アメリカ合衆国	76	198	38.3%	1.5%	1,029	39.3%	2.3%
その他	1,026	930	110.2%	20.7%	8,769	99.8%	19.8%
合計	4,955	5,890	84.1%	100.0%	44,595	103.8%	100.0%

輸入： 輸入総額は、51億16百万円(前年同月比176.4%)で、2021年6月以降、3か月連続のプラスとなった。

以下、前年同月比でみると、

- 品目別では、石炭、コークス及び練炭(4.2倍)及び元素及び化合物(2.4倍)は著しく増加した一方、木製品及びコルク製品(除家具)(38.9%減)は大幅に減少した。
- 国別では、アメリカ合衆国(2.0倍)及びオーストラリア(3.0倍)は著しく増加した一方、ベトナム(96.4%減)は大幅に減少した。

輸入(品目別)	当月	前年	前年同月比	構成比(当期)	当年累計	前年同期比	構成比(累計)
元素及び化合物	1,513	643	235.2%	29.6%	7,458	143.0%	25.2%
石炭、コークス及び練炭	1,496	356	419.9%	29.2%	3,218	115.8%	10.9%
金属鉱及びくず	626	683	91.6%	12.2%	5,328	123.8%	18.0%
木製品及びコルク製品(除家具)	401	657	61.1%	7.8%	4,797	137.2%	16.2%
再輸入品	214	34	627.0%	4.2%	865	120.1%	2.9%
一般機械	160	8	2130.0%	3.1%	1,123	406.5%	3.8%
非金属鉱物製品	88	46	192.8%	1.7%	800	123.7%	2.7%
その他	618	473	130.6%	12.2%	5,969	113.8%	20.3%
合計	5,116	2,900	176.4%	100.0%	29,558	130.3%	100.0%

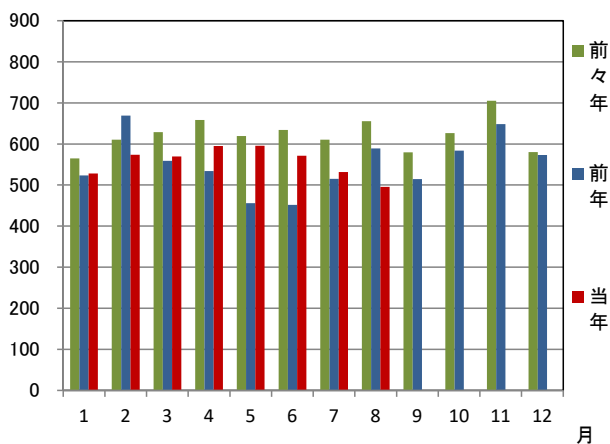
輸入(国・地域別)	当月	前年	前年同月比	構成比(当期)	当年累計	前年同期比	構成比(累計)
アメリカ合衆国	1,499	758	197.9%	29.3%	7,175	130.2%	24.3%
オーストラリア	1,078	365	295.6%	21.1%	3,377	100.4%	11.4%
インドネシア	669	28	2388.3%	13.1%	1,568	136.9%	5.3%
ニューカレドニア(仏)	626	683	91.6%	12.2%	4,235	106.7%	14.3%
タイ	505	447	112.8%	9.9%	2,702	154.0%	9.1%
中華人民共和国	433	98	440.8%	8.5%	4,066	205.3%	13.8%
ベトナム	8	217	3.6%	0.2%	1,751	120.7%	5.9%
その他	298	304	98.5%	5.7%	4,684	133.5%	15.9%
合計	5,116	2,900	176.4%	100.0%	29,558	130.3%	100.0%

1 総額 (単位=千円)

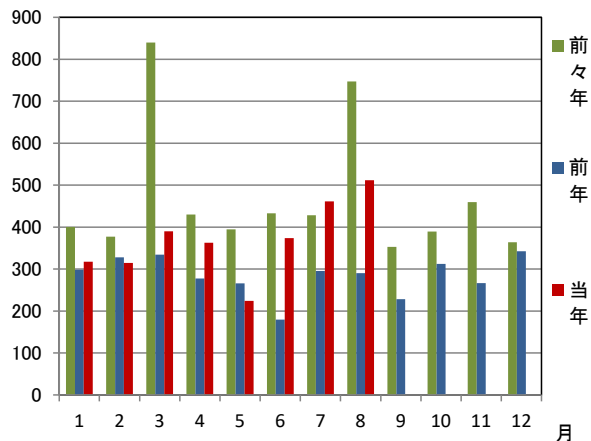
区分	8月分		1月以降累計	
	価格	前年同月比	価格	前年同期比
輸出	4,954,739	84.1%	44,594,706	103.8%
輸入	5,116,350	176.4%	29,558,385	130.3%
総額	10,071,089	114.6%	74,153,091	113.0%
差引額	161,611	輸入超	15,036,321	輸出超

2 輸出入貿易額推移グラフ

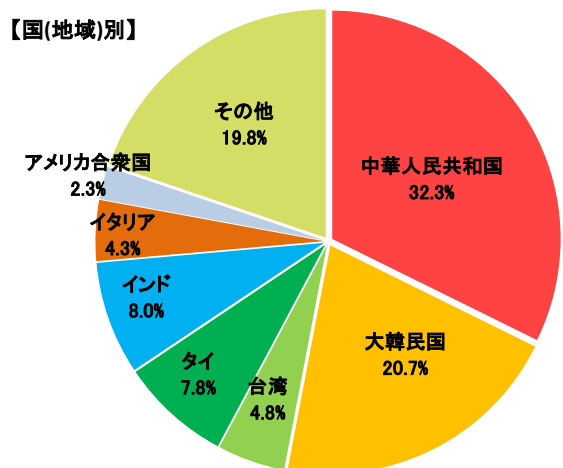
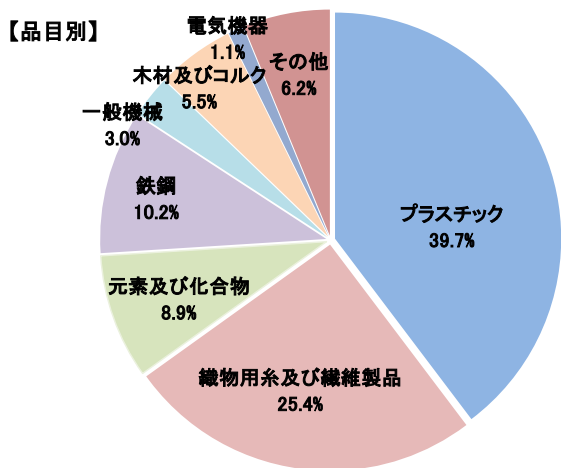
○輸出 (単位=千万円)



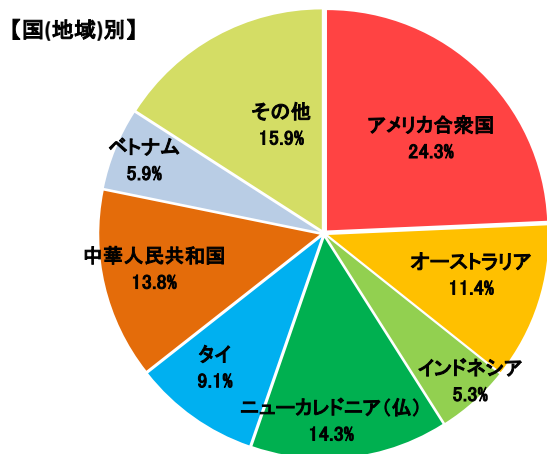
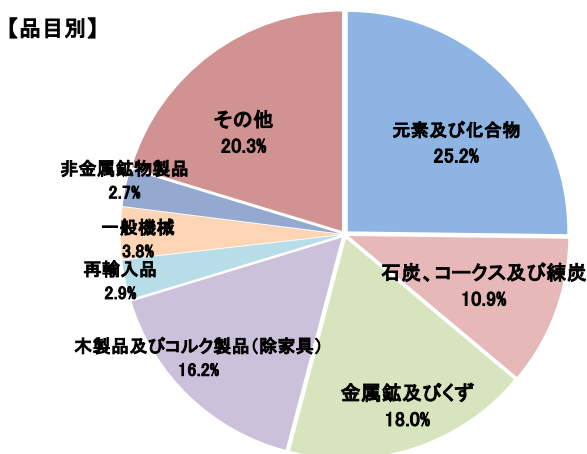
○輸入 (単位=千万円)



3 輸出品目別・国別(地域)グラフ (1月以降累計)



4 輸入品目別・国(地域)別グラフ (1月以降累計)

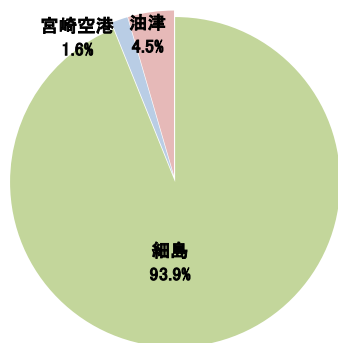


## 5 署所別輸出入額表

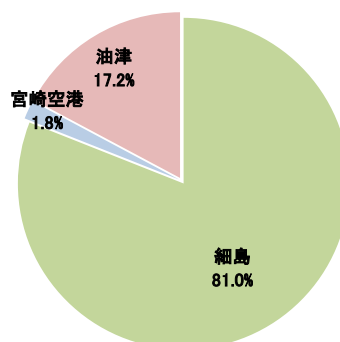
○一覧表（単位＝千円）

	区分	8月分	前年同月比	1月以降累計	前年同期比
細島税関支署	輸出	4,703,911	83.7%	41,862,667	103.1%
	輸入	4,680,292	210.8%	23,950,799	126.5%
	総額	9,384,203	119.7%	65,813,466	110.6%
宮崎空港出張所	輸出	79,412	84.1%	725,083	48.9%
	輸入	0	-	525,241	全増
	総額	79,412	84.1%	1,250,324	84.3%
油津出張所	輸出	171,416	95.8%	2,006,956	224.2%
	輸入	436,058	64.1%	5,082,345	135.7%
	総額	607,474	70.7%	7,089,301	152.8%

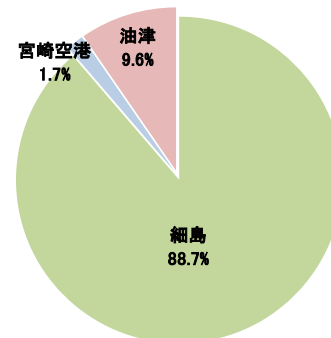
○輸出総額の割合（1月以降累計）



○輸入総額の割合（1月以降累計）



○輸出入総額の割合（1月以降累計）



## 6 管内港別の外国貿易船・外国貿易機入港実績

○外国貿易船（単位：隻、トン）

	区分	8月分			1月以降累計		
		隻数	純トン数	前年同月比(隻)	隻数	純トン数	前年同期比(隻)
細島港	日本籍	2	909	-	3	1,609	75.0%
	外国籍	22	101,183	68.8%	266	1,048,317	99.3%
	計	24	102,092	75.0%	269	1,049,926	98.9%
油津港	日本籍	0	0	0.0%	2	42,348	100.0%
	外国籍	3	21,442	100.0%	30	274,461	142.9%
	計	3	21,442	75.0%	32	316,809	139.1%

○外国貿易機（単位：機）

	8月分		1月以降累計	
	機数	前年同月比	機数	前年同期比
宮崎空港	0	-	0	0.0%

(注)

- 1 価格については、輸出は『FOB価格』、輸入は『CIF価格』を計上しています。
- 2 輸出価格は、当該輸出貨物を積載する船舶又は航空機の出港の日、輸入は当該貨物の輸入許可の日（蔵入貨物、移入貨物及び輸入許可前引取貨物は、それぞれ当該貨物の承認の日）をもって計上しています。
- 3 統計数値の単位未満は四捨五入を行うため、総数の内訳の計が一致しない場合があります。
- 4 この発表資料を引用されるときは『細島税関支署発表』の旨を付記願います。
- 5 この資料詳細に関するご質問は、以下のところまでお問い合わせ願います。



お問い合わせ先

細島税関支署：0982-56-1253（FAX：0982-52-1090）

Eメール：moji-hososhima@customs.go.jp

門司税関ホームページ

www.customs.go.jp/moji/

門司税関HP QRコード



安全安心な社会を目指して

税関では、麻薬・けん銃などの密輸や知的財産侵害物品に関する皆様からの情報をお待ちしております。

シロイ クロイ

密輸ダイヤル(24時間) 0120-461-961