

宮崎県の貿易概況

(令和3年7月分確報値)

令和3年9月10日
細島税関支署

◎輸出 5か月連続のプラス
◎輸入 2か月連続のプラス

輸出: 輸出総額は、53億13百万円(前年同月比103.2%)で、2021年3月以降、5か月連続のプラスとなった。

以下、前年同月比でみると、

- 品目別では、プラスチック(2.6倍)は著しく増加、織物用糸及び繊維製品(1.9倍)は大幅に増加した一方、電気機器(96.6%減)は大幅に減少した。
- 国別では、インド(2.7倍)、タイ(3.4倍)は著しく増加した一方、中華人民共和国(29.4%減)は減少した。

価額(百万円) 輸出(品目別)	当月	前年	前年同月比	構成比 (当期)	当年累計	前年同期比	構成比 (累計)
プラスチック	2,314	889	260.2%	43.6%	15,631	205.0%	39.4%
織物用糸及び繊維製品	1,526	794	192.3%	28.7%	9,906	137.4%	25.0%
元素及び化合物	490	492	99.6%	9.2%	3,497	99.0%	8.8%
木材及びコルク	267	250	106.6%	5.0%	2,296	162.7%	5.8%
一般機械	174	208	83.7%	3.3%	1,197	58.4%	3.0%
鉄鋼	174	882	19.7%	3.3%	4,097	92.2%	10.3%
電気機器	46	1,357	3.4%	0.9%	458	5.5%	1.2%
その他	322	277	117.0%	6.0%	2,558	102.2%	6.5%
合計	5,313	5,149	103.2%	100.0%	39,640	106.9%	100.0%

価額(百万円) 輸出(国・地域別)	当月	前年	前年同月比	構成比 (当期)	当年累計	前年同期比	構成比 (累計)
大韓民国	1,387	1,517	91.4%	26.1%	8,229	80.8%	20.8%
中華人民共和国	1,255	1,777	70.6%	23.6%	13,216	136.0%	33.3%
インド	546	206	265.6%	10.3%	3,172	126.6%	8.0%
タイ	432	127	340.3%	8.1%	3,042	159.5%	7.7%
イタリア	342	98	349.1%	6.4%	1,577	293.0%	4.0%
フィリピン	215	210	102.2%	4.0%	1,502	139.3%	3.8%
アメリカ合衆国	79	191	41.5%	1.5%	953	39.3%	2.4%
その他	1,057	1,023	103.3%	20.0%	7,949	91.1%	20.0%
合計	5,313	5,149	103.2%	100.0%	39,640	106.9%	100.0%

輸入： 輸入総額は、46億12百万円(前年同月比156.2%)で、2021年6月以降、2か月連続のプラスとなった。

以下、前年同月比でみると、

- 品目別では、元素及び化合物(3.2倍)、一般機械(14.9倍)は著しく増加した一方、石炭、コークス及び練炭(99.9%減)は大幅に減少した。
- 国別では、アメリカ合衆国(2.5倍)、中華人民共和国(3.4倍)は著しく増加した一方、オーストラリア(83.2%減)は大幅に減少した。

価額(百万円)	当月	前年	前年同月比	構成比(当期)	当年累計	前年同期比	構成比(累計)
輸入(品目別)							
元素及び化合物	1,514	465	325.4%	32.8%	5,945	130.0%	24.3%
金属鉱及びびくず	973	804	121.0%	21.1%	4,703	129.9%	19.2%
木製品及びコルク製品(除家具)	623	323	193.2%	13.5%	4,395	154.8%	18.0%
一般機械	394	26	1493.3%	8.5%	962	358.2%	3.9%
織物用繊維及びびくず	128	107	1202%	2.8%	601	67.9%	2.5%
金属製品	122	12	986.4%	2.6%	771	339.1%	3.2%
石炭、コークス及び練炭	0	440	0.1%	0.0%	1,722	71.0%	7.0%
その他	858	776	110.6%	18.7%	5,343	108.0%	21.9%
合計	4,612	2,953	156.2%	100.0%	24,442	123.5%	100.0%

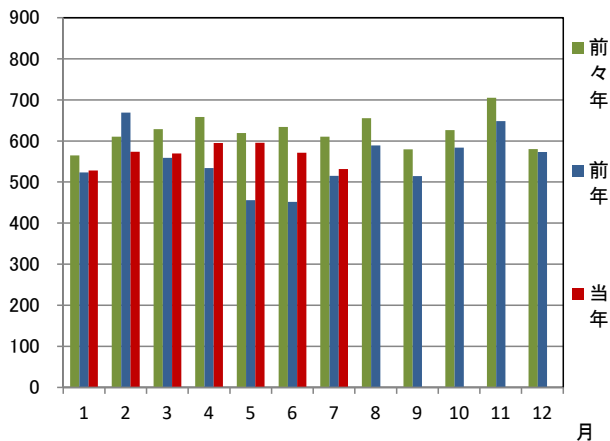
価額(百万円)	当月	前年	前年同月比	構成比(当期)	当年累計	前年同期比	構成比(累計)
輸入(国・地域別)							
アメリカ合衆国	1,453	586	248.0%	31.5%	5,676	119.4%	23.2%
ニューカレドニア(仏)	973	458	212.4%	21.1%	3,609	109.8%	14.8%
中華人民共和国	884	257	343.4%	19.2%	3,633	193.0%	14.9%
ニュージーランド	336	-	全増	7.3%	1,004	156.9%	4.1%
ベトナム	288	10	2998.4%	6.2%	1,743	141.3%	7.1%
オーストラリア	189	1,126	16.8%	4.1%	2,299	76.7%	9.4%
大韓民国	110	121	91.3%	2.4%	645	119.2%	2.6%
その他	379	395	96.0%	8.2%	5,833	131.2%	23.9%
合計	4,612	2,953	156.2%	100.0%	24,442	123.5%	100.0%

1 総額 (単位=千円)

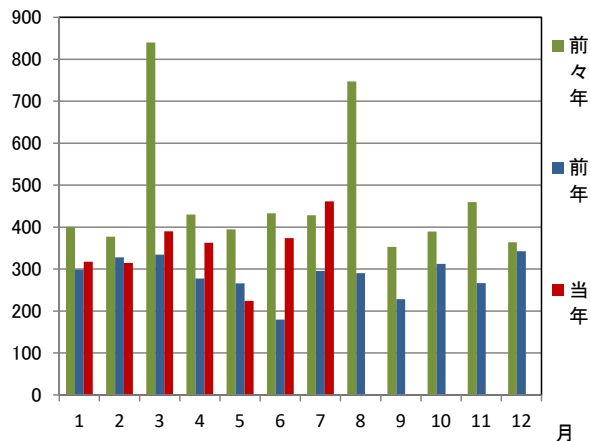
区分	7月分		1月以降累計	
	価格	前年同月比	価格	前年同期比
輸出	5,313,414	103.2%	39,639,967	106.9%
輸入	4,612,172	156.2%	24,442,065	123.5%
総額	9,925,586	122.5%	64,082,032	112.7%
差引額	701,242	輸出超	15,197,902	輸出超

2 輸出入貿易額推移グラフ

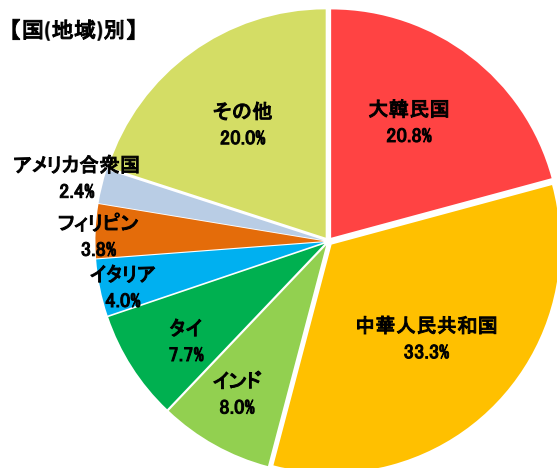
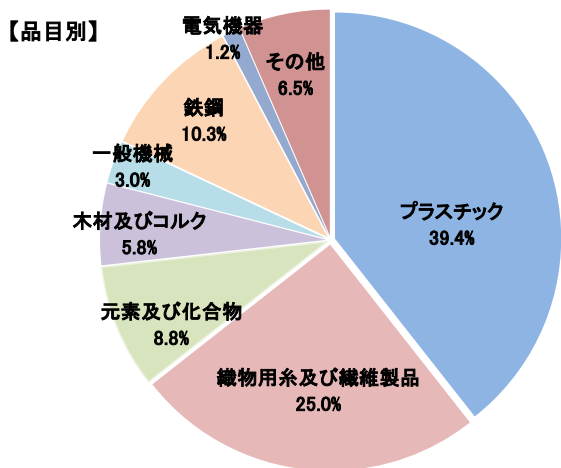
○輸出 (単位=千万円)



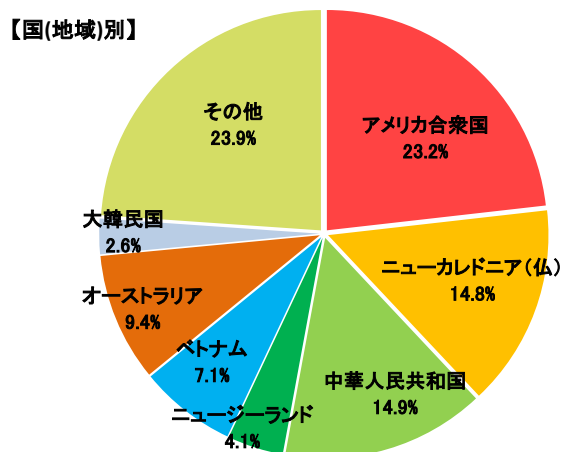
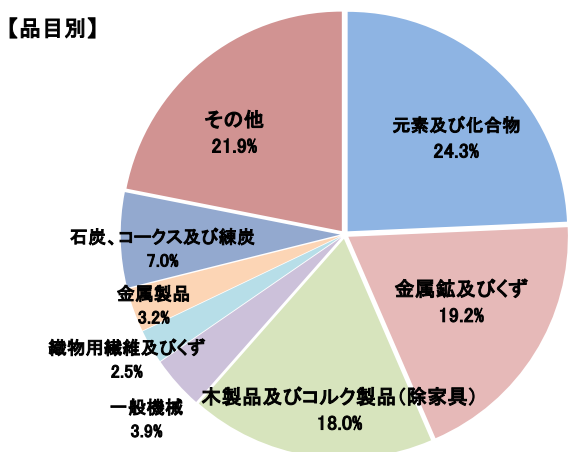
○輸入 (単位=千万円)



3 輸出品目別・国別(地域)グラフ (1月以降累計)



4 輸入品目別・国(地域)別グラフ (1月以降累計)

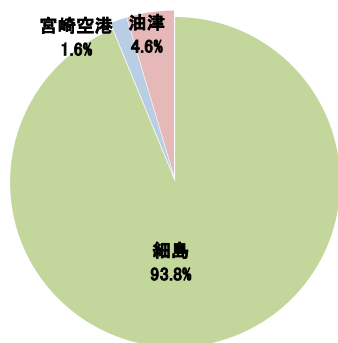


5 署所別輸出入額表

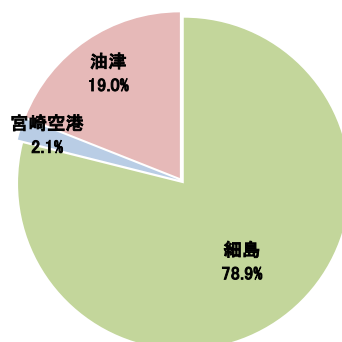
○一覧表 (単位=千円)

	区分	7月分	前年同月比	1月以降累計	前年同期比
細島税関支署	輸出	5,021,233	102.0%	37,158,756	106.3%
	輸入	3,883,289	151.5%	19,270,537	115.3%
	総額	8,904,522	118.9%	56,429,293	109.2%
宮崎空港出張所	輸出	71,141	56.8%	645,671	46.5%
	輸入	0	-	525,241	全増
	総額	71,141	56.8%	1,170,912	84.3%
油津出張所	輸出	221,040	221.5%	1,835,540	256.3%
	輸入	728,883	186.9%	4,646,287	151.6%
	総額	949,923	193.9%	6,481,827	171.5%

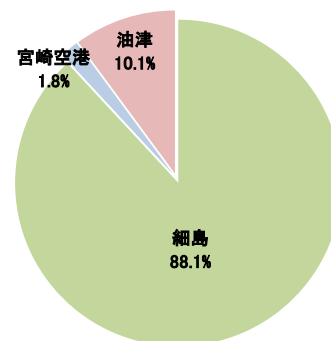
○輸出総額の割合 (1月以降累計)



○輸入総額の割合 (1月以降累計)



○輸出入総額の割合 (1月以降累計)



6 管内港別の外国貿易船・外国貿易機入港実績

○外国貿易船 (単位:隻、トン)

	区分	7月分			1月以降累計		
		隻数	純トン数	前年同月比(隻)	隻数	純トン数	前年同期比(隻)
細島港	日本籍	1	700	50.0%	1	700	25.0%
	外国籍	37	148,977	97.4%	244	947,134	103.4%
	計	38	149,677	95.0%	245	947,834	102.1%
油津港	日本籍	0	0	-	2	42,348	200.0%
	外国籍	4	56,287	133.3%	27	253,019	150.0%
	計	4	56,287	133.3%	29	295,367	152.6%

○外国貿易機 (単位:機)

	7月分		1月以降累計	
	機数	前年同月比	機数	前年同期比
宮崎空港	0	-	0	0.0%

(注)

- 1 価格については、輸出は『FOB価格』、輸入は『CIF価格』を計上しています。
- 2 輸出価格は、当該輸出貨物を積載する船舶又は航空機の出港の日、輸入は当該貨物の輸入許可の日(蔵入貨物、移入貨物及び輸入許可前引取貨物は、それぞれ当該貨物の承認の日)をもって計上しています。
- 3 統計数値の単位未満は四捨五入を行うため、総数の内訳の計が一致しない場合があります。
- 4 この発表資料を引用される場合は『細島税関支署発表』の旨を付記願います。
- 5 この資料詳細に関するご質問は、以下のところまでお問い合わせ願います。



お問い合わせ先

細島税関支署:0982-56-1253 (FAX:0982-52-1090)

Eメール: moji-hososhima@customs.go.jp

門司税関ホームページ

www.customs.go.jp/moji/

門司税関HP QRコード



安全安心な社会を目指して

税関では、麻薬・けん銃などの密輸や知的財産侵害物品に関する皆様からの情報をお待ちしております。

シロイ クロイ

密輸ダイヤル(24時間) 0120-461-961