

# 宮崎県の貿易概況

(令和3年 6月分輸出確報・輸入9桁速報値)

令和3年8月10日  
細島税関支署

◎輸出 4か月連続のプラス  
◎輸入 2か月ぶりのプラス

輸出: 輸出総額は、57億11百万円(前年同月比126.5%)で、2021年3月以降、4か月連続のプラスとなった。

以下、前年同月比でみると、

- 品目別では、プラスチック(2.9倍)、織物用糸及び繊維製品(2.0倍)は著しく増加した一方、電気機器(95.4%減)は大幅に減少した。
- 国別では、タイ(3.4倍)は著しい増加、中華人民共和国(76.6%増)は大幅に増加した一方、大韓民国(29.1%減)は減少した。

輸出(品目別)	当月	前年	前年同月比	構成比(当期)	当年累計	前年同期比	構成比(累計)
プラスチック	2,349	815	288.0%	41.1%	13,317	197.7%	38.8%
織物用糸及び繊維製品	1,034	516	200.4%	18.1%	8,380	130.6%	24.4%
鉄鋼	852	613	139.1%	14.9%	3,923	110.2%	11.4%
元素及び化合物	445	486	91.7%	7.8%	3,007	98.9%	8.8%
木材及びコルク	415	206	201.6%	7.3%	2,029	174.7%	5.9%
一般機械	188	358	52.4%	3.3%	1,023	55.5%	3.0%
電気機器	52	1,136	4.6%	0.9%	412	5.9%	1.2%
その他	376	386	97.6%	6.6%	2,236	100.3%	6.5%
合計	5,711	4,516	126.5%	100.0%	34,327	107.5%	100.0%

輸出(国・地域別)	当月	前年	前年同月比	構成比(当期)	当年累計	前年同期比	構成比(累計)
中華人民共和国	2,500	1,415	176.6%	43.8%	11,961	150.6%	34.8%
大韓民国	1,052	1,484	70.9%	18.4%	6,842	79.0%	19.9%
タイ	470	140	336.5%	8.2%	2,609	146.6%	7.6%
インド	277	209	132.7%	4.9%	2,626	114.2%	7.6%
台湾	221	134	164.9%	3.9%	1,499	82.3%	4.4%
アメリカ合衆国	135	329	41.2%	2.4%	874	39.2%	2.5%
オーストラリア	26	55	47.1%	0.5%	147	49.7%	0.4%
その他	1,030	750	137.3%	17.9%	7,769	112.7%	22.8%
合計	5,711	4,516	126.5%	100.0%	34,327	107.5%	100.0%

輸入： 輸入総額は、37億38百万円(前年同月比208.5%)で、2021年4月以来、2か月ぶりのプラスとなった。

以下、前年同月比でみると、

- 品目別では、金属鉱及びびくず(4.8倍)、木製品及びコルク製品(除家具)(42.5倍)は著しく増加した一方、石炭、コークス及び練炭(34.6%減)は大幅に減少した。
- 国別では、ニューカレドニア(仏)(4.8倍)、中華人民共和国(3.1倍)は著しく増加した一方、オーストラリア(94.2%減)は大幅に減少した。

価額(百万円) 輸入(品目別)	当月	前年	前年同月比	構成比 (当期)	当年累計	前年同期比	構成比 (累計)
金属鉱及びびくず	1,099	231	475.6%	29.4%	3,730	132.4%	18.8%
木製品及びコルク製品(除家具)	423	10	4252.7%	11.3%	3,772	149.9%	19.0%
元素及び化合物	360	82	440.5%	9.6%	4,431	107.8%	22.3%
金属製品	313	43	724.5%	8.4%	649	302.0%	3.3%
石炭、コークス及び練炭	289	442	65.4%	7.7%	1,721	86.8%	8.7%
肥料	259	20	1270.7%	6.9%	557	650.4%	2.8%
一般機械	143	37	380.8%	3.8%	568	234.6%	2.9%
その他	852	927	91.9%	22.9%	4,402	90.5%	22.2%
合計	3,738	1,792	208.5%	100.0%	19,830	117.8%	100.0%

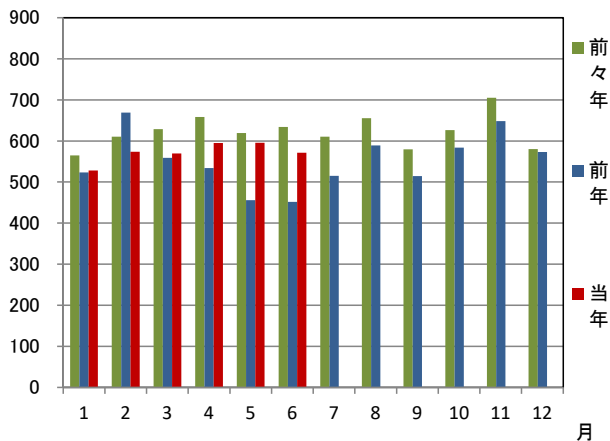
価額(百万円) 輸入(国・地域別)	当月	前年	前年同月比	構成比 (当期)	当年累計	前年同期比	構成比 (累計)
ニューカレドニア(仏)	1,099	231	475.6%	29.4%	2,637	93.2%	13.3%
中華人民共和国	965	313	307.8%	25.8%	2,749	169.2%	13.9%
タイ	465	63	736.2%	12.4%	2,146	170.8%	10.8%
アメリカ合衆国	394	165	239.2%	10.6%	4,223	101.3%	21.3%
インドネシア	315	30	1052.2%	8.4%	854	79.3%	4.3%
大韓民国	104	103	101.4%	2.8%	535	127.3%	2.7%
オーストラリア	35	599	5.8%	0.9%	2,110	112.8%	10.6%
その他	361	288	125.2%	9.7%	4,576	127.8%	23.1%
合計	3,738	1,792	208.5%	100.0%	19,830	117.8%	100.0%

1 総額 (単位=千円)

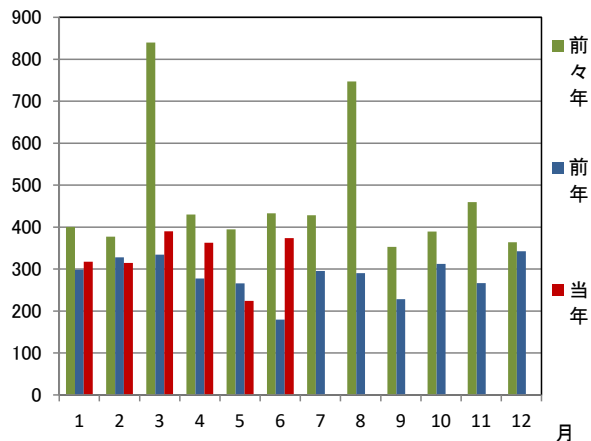
区分	6月分		1月以降累計	
	価格	前年同月比	価格	前年同期比
輸出	5,711,326	126.5%	34,326,553	107.5%
輸入	3,737,912	208.5%	19,829,893	117.8%
総額	9,449,238	149.8%	54,156,446	111.1%
差引額	1,973,414	輸出超	14,496,660	輸出超

2 輸出入貿易額推移グラフ

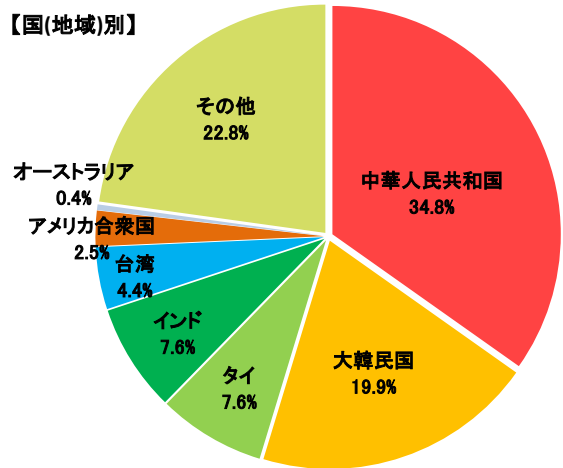
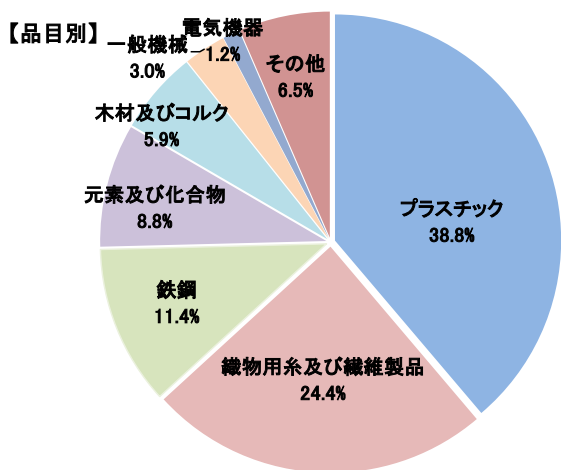
○輸出 (単位=千万円)



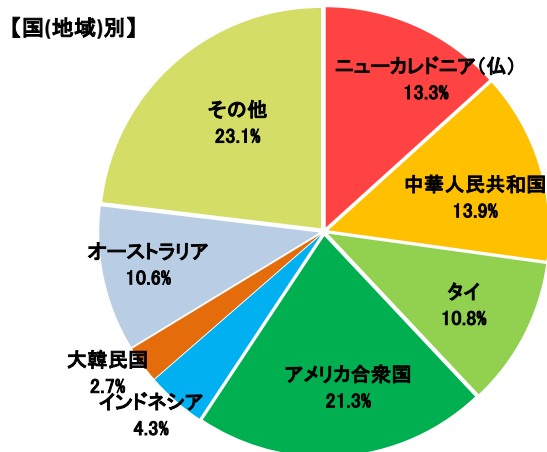
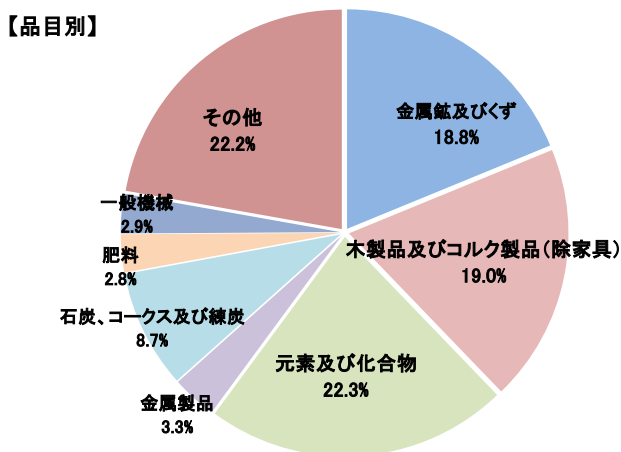
○輸入 (単位=千万円)



3 輸出品目別・国別(地域)グラフ (1月以降累計)



4 輸入品目別・国(地域)別グラフ (1月以降累計)

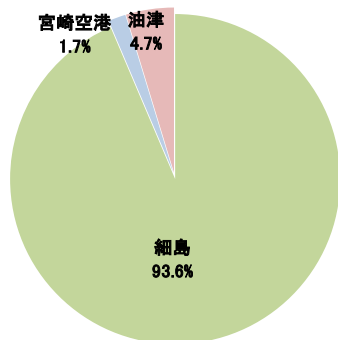


## 5 署所別輸出入額表

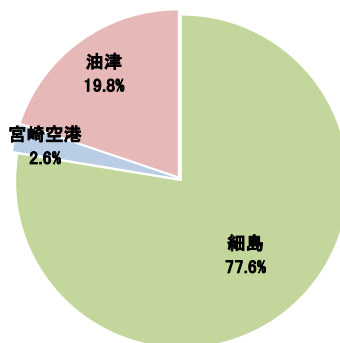
○一覧表 (単位=千円)

	区分	6月分	前年同月比	1月以降累計	前年同期比
細島税関支署	輸出	5,281,062	123.1%	32,137,523	107.0%
	輸入	2,980,951	170.8%	15,387,248	108.7%
	総額	8,262,013	136.9%	47,524,771	107.5%
宮崎空港出張所	輸出	72,941	51.7%	574,530	45.5%
	輸入	293,125	全増	525,241	全増
	総額	366,066	259.7%	1,099,771	87.1%
油津出張所	輸出	357,323	410.8%	1,614,500	261.9%
	輸入	463,836	976.5%	3,917,404	146.5%
	総額	821,159	610.6%	5,531,904	168.1%

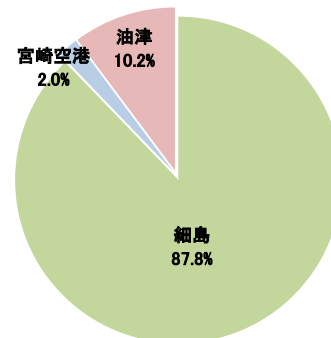
○輸出総額の割合 (1月以降累計)



○輸入総額の割合 (1月以降累計)



○輸出入総額の割合 (1月以降累計)



## 6 管内港別の外国貿易船・外国貿易機入港実績

○外国貿易船 (単位:隻、トン)

	区分	6月分			1月以降累計		
		隻数	純トン数	前年同月比(隻)	隻数	純トン数	前年同期比(隻)
細島港	日本籍	0	0	-	0	0	0.0%
	外国籍	34	137,137	94.4%	207	798,157	104.5%
	計	34	137,137	94.4%	207	798,157	103.5%
油津港	日本籍	0	0	-	2	42,348	200.0%
	外国籍	3	22,421	300.0%	23	196,732	153.3%
	計	3	22,421	300.0%	25	239,080	156.3%

○外国貿易機 (単位:機)

	6月分		1月以降累計	
	機数	前年同月比	機数	前年同期比
宮崎空港	0	-	0	0.0%

(注)

- 1 価格については、輸出は『FOB価格』、輸入は『CIF価格』を計上しています。
- 2 輸出価格は、当該輸出貨物を積載する船舶又は航空機の出港の日、輸入は当該貨物の輸入許可の日(蔵入貨物、移入貨物及び輸入許可前引取貨物は、それぞれ当該貨物の承認の日)をもって計上しています。
- 3 統計数値の単位未満は四捨五入を行うため、総数の内訳の計が一致しない場合があります。
- 4 この発表資料を引用されるときは『細島税関支署発表』の旨を付記願います。
- 5 この資料詳細に関するご質問は、以下のところまでお問い合わせ願います。



お問い合わせ先

細島税関支署:0982-56-1253 (FAX:0982-52-1090)

Eメール: moji-hososhima@customs.go.jp

門司税関ホームページ

www.customs.go.jp/moji/

門司税関HP QRコード



安全安心な社会を目指して

税関では、麻薬・けん銃などの密輸や知的財産侵害物品に関する皆様からの情報をお待ちしております。

シロイ クロイ

密輸ダイヤル(24時間) 0120-461-961