

# 宮崎県の貿易概況

(令和3年 5月分輸出確報・輸入9桁速報値)

令和3年7月8日  
細島税関支署

◎輸出 3か月連続のプラス  
◎輸入 3か月ぶりのマイナス

輸出: 輸出総額は、59億57百万円(前年同月比130.7%)で、2021年3月以降、3か月連続のプラスとなった。

以下、前年同月比でみると、

- 品目別では、プラスチック(2.6倍)は著しい増加、織物用糸及び繊維製品(67.5%増)は大幅に増加した一方、電気機器(95.5%減)は大幅に減少した。
- 国別では、インド(9.6倍)は著しい増加、中華人民共和国(34.4%増)は増加した一方、大韓民国(17.2%減)は減少した。

輸出(品目別)	価額(百万円)	当月	前年	前年同月比	構成比(当期)	当年累計	前年同期比	構成比(累計)
プラスチック		2,133	832	256.4%	35.8%	10,968	185.3%	38.3%
織物用糸及び繊維製品		1,328	793	167.5%	22.3%	7,346	124.5%	25.7%
鉄鋼		1,046	737	142.0%	17.6%	3,071	104.2%	10.7%
元素及び化合物		545	387	140.9%	9.1%	2,562	100.3%	9.0%
木材及びコルク		374	231	161.6%	6.3%	1,613	168.9%	5.6%
一般機械		131	295	44.2%	2.2%	835	56.2%	2.9%
電気機器		45	1,001	4.5%	0.8%	360	6.2%	1.3%
その他		355	282	125.9%	5.9%	1,860	100.9%	6.5%
合計		5,957	4,558	130.7%	100.0%	28,615	104.4%	100.0%

輸出(国・地域別)	価額(百万円)	当月	前年	前年同月比	構成比(当期)	当年累計	前年同期比	構成比(累計)
中華人民共和国		2,450	1,823	134.4%	41.1%	9,461	145.0%	33.1%
大韓民国		1,097	1,325	82.8%	18.4%	5,790	80.7%	20.2%
タイ		421	187	224.7%	7.1%	2,140	130.4%	7.5%
インド		400	41	963.9%	6.7%	2,349	112.3%	8.2%
イタリア		351	24	1455.2%	5.9%	1,191	285.0%	4.2%
インドネシア		230	142	162.2%	3.9%	1,242	132.0%	4.3%
アメリカ合衆国		103	217	47.7%	1.7%	739	38.8%	2.6%
その他		905	799	113.3%	15.2%	5,703	85.0%	19.9%
合計		5,957	4,558	130.7%	100.0%	28,615	104.4%	100.0%

輸入： 輸入総額は、22億44百万円(前年同月比84.4%)で、2021年2月以来、3か月ぶりのマイナスとなった。

以下、前年同月比でみると、

- 品目別では、木製品及びコルク製品(除家具)(2.2倍)は著しく増加した一方、石炭、コークス及び練炭(97.4%減)、金属鉱及びくず(39.0%減)は大幅に減少した。
- 国別では、タイ(5.1倍)は著しく増加した一方、ニュージーランド(全減)、ニューカレドニア(仏)(40.0%減)は大幅に減少した。

価額(百万円) 輸入(品目別)	当月	前年	前年同月比	構成比 (当期)	当年累計	前年同期比	構成比 (累計)
木製品及びコルク製品(除家具)	718	331	217.2%	32.0%	3,349	133.6%	20.8%
金属鉱及びくず	460	755	61.0%	20.5%	2,631	101.7%	16.4%
一般機械	141	42	334.3%	6.3%	426	207.8%	2.6%
金属製品	125	28	451.2%	5.6%	337	195.9%	2.1%
元素及び化合物	121	247	48.9%	5.4%	4,070	101.1%	25.3%
非金属鉱物製品	110	55	199.6%	4.9%	540	114.8%	3.4%
石炭、コークス及び練炭	12	463	2.6%	0.5%	1,432	92.9%	8.9%
その他	557	737	75.5%	24.8%	3,307	93.7%	20.5%
合計	2,244	2,658	84.4%	100.0%	16,092	107.0%	100.0%

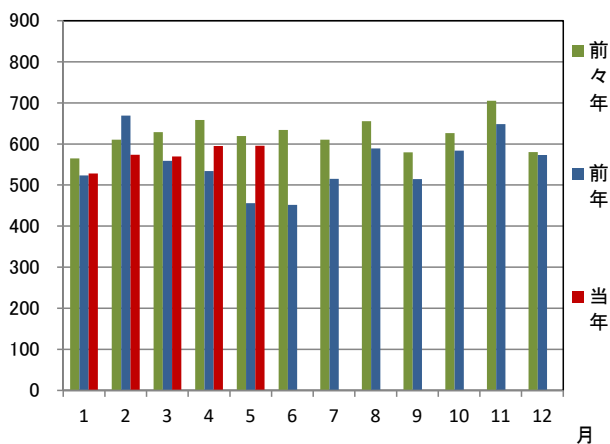
価額(百万円) 輸入(国・地域別)	当月	前年	前年同月比	構成比 (当期)	当年累計	前年同期比	構成比 (累計)
タイ	472	92	512.0%	21.0%	1,681	140.8%	10.4%
ニューカレドニア(仏)	460	766	60.0%	20.5%	1,538	59.2%	9.6%
中華人民共和国	458	317	144.8%	20.4%	1,785	136.1%	11.1%
ベトナム	318	7	4388.0%	14.2%	1,454	118.8%	9.0%
大韓民国	92	51	180.0%	4.1%	431	135.6%	2.7%
インドネシア	38	473	8.0%	1.7%	539	51.4%	3.3%
ニュージーランド	-	328	全減	0.0%	668	104.4%	4.2%
その他	406	624	65.0%	18.1%	7,996	119.3%	49.7%
合計	2,244	2,658	84.4%	100.0%	16,092	107.0%	100.0%

1 総額 (単位=千円)

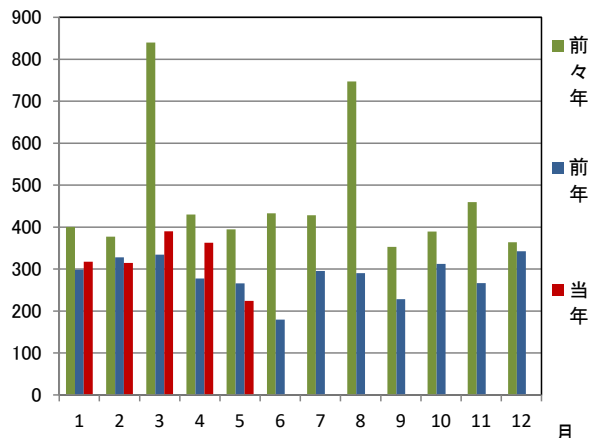
区分	5月分		1月以降累計	
	価格	前年同月比	価格	前年同期比
輸出	5,957,090	130.7%	28,615,227	104.4%
輸入	2,244,057	84.4%	16,091,981	107.0%
総額	8,201,147	113.6%	44,707,208	105.3%
差引額	3,713,033	輸出超	12,523,246	輸出超

2 輸出入貿易額推移グラフ

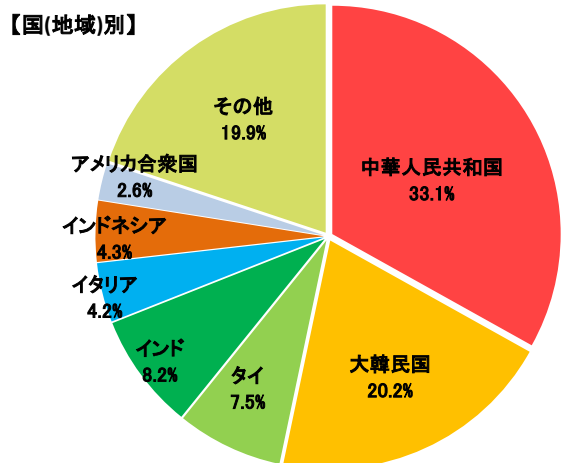
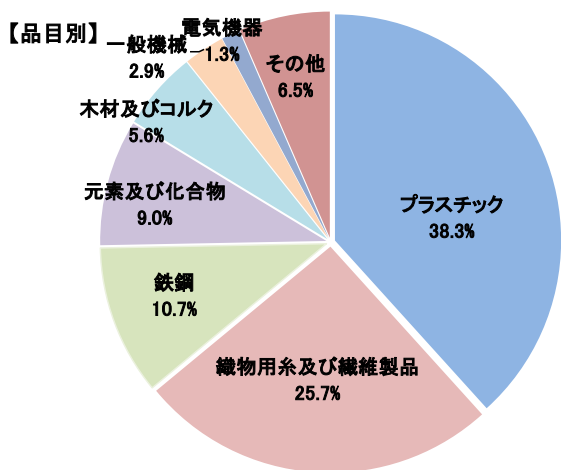
○輸出 (単位=千万円)



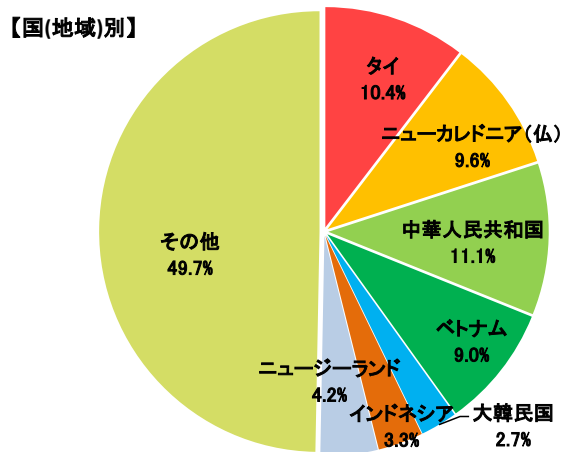
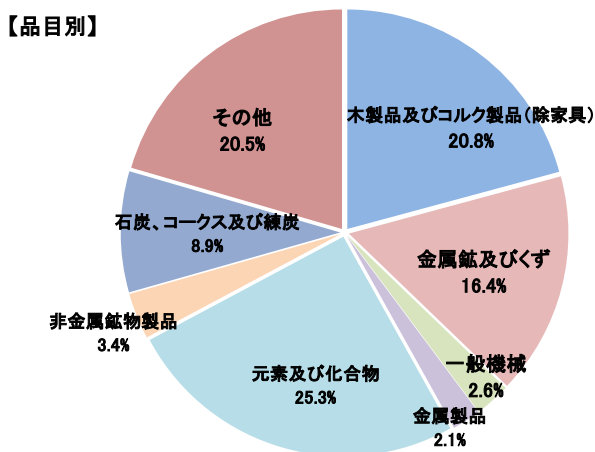
○輸入 (単位=千万円)



3 輸出品目別・国別(地域)グラフ (1月以降累計)



4 輸入品目別・国(地域)別グラフ (1月以降累計)

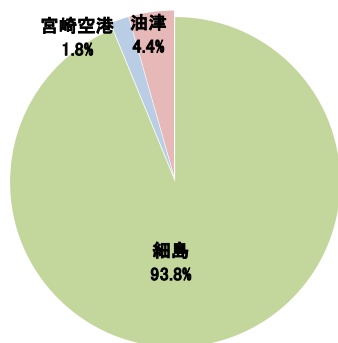


## 5 署所別輸出入額表

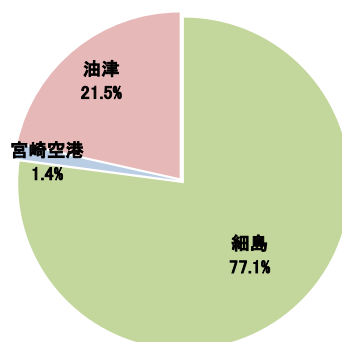
○一覧表 (単位=千円)

	区分	5月分	前年同月比	1月以降累計	前年同期比
細島税関支署	輸出	5,593,423	130.0%	26,856,461	104.3%
	輸入	1,504,738	66.9%	12,406,297	100.0%
	総額	7,098,161	108.4%	39,262,758	102.9%
宮崎空港出張所	輸出	75,574	58.9%	501,589	44.7%
	輸入	0	-	232,116	全増
	総額	75,574	58.9%	733,705	65.4%
油津出張所	輸出	288,093	226.0%	1,257,177	237.5%
	輸入	739,319	180.4%	3,453,568	131.5%
	総額	1,027,412	191.2%	4,710,745	149.3%

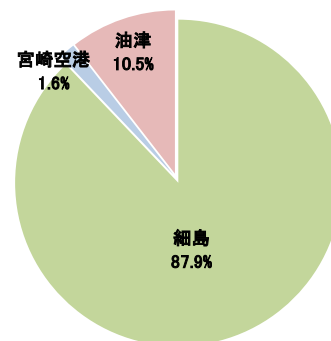
○輸出総額の割合 (1月以降累計)



○輸入総額の割合 (1月以降累計)



○輸出入総額の割合 (1月以降累計)



## 6 管内港別の外国貿易船・外国貿易機入港実績

○外国貿易船 (単位:隻、トン)

	区分	5月分			1月以降累計		
		隻数	純トン数	前年同月比(隻)	隻数	純トン数	前年同期比(隻)
細島港	日本籍	0	0	0.0%	0	0	0.0%
	外国籍	36	138,774	102.9%	173	661,020	106.8%
	計	36	138,774	97.3%	173	661,020	105.5%
油津港	日本籍	1	21,174	100.0%	2	42,348	200.0%
	外国籍	3	24,158	100.0%	20	174,311	142.9%
	計	4	45,332	100.0%	22	216,659	146.7%

○外国貿易機 (単位:機)

	5月分		1月以降累計	
	機数	前年同月比	機数	前年同期比
宮崎空港	0	-	0	0.0%

(注)

- 1 価格については、輸出は『FOB価格』、輸入は『CIF価格』を計上しています。
- 2 輸出価格は、当該輸出貨物を積載する船舶又は航空機の出港の日、輸入は当該貨物の輸入許可の日(蔵入貨物、移入貨物及び輸入許可前引取貨物は、それぞれ当該貨物の承認の日)をもって計上しています。
- 3 統計数値の単位未満は四捨五入を行うため、総数の内訳の計が一致しない場合があります。
- 4 この発表資料を引用されるときは『細島税関支署発表』の旨を付記願います。
- 5 この資料詳細に関するご質問は、以下のところまでお問い合わせ願います。



お問い合わせ先

細島税関支署:0982-56-1253 (FAX:0982-52-1090)

Eメール: moji-hososhima@customs.go.jp

門司税関ホームページ

www.customs.go.jp/moji/

門司税関HP QRコード



安全安心な社会を目指して

税関では、麻薬・けん銃などの密輸や知的財産侵害物品に関する皆様からの情報をお待ちしております。

シロイ クロイ

密輸ダイヤル(24時間) 0120-461-961