

宮崎県の貿易概況

(令和3年 3月分輸出確報・輸入9桁速報値)

令和3年5月10日
細島税関支署

◎輸出 2か月ぶりのプラス
◎輸入 2か月ぶりのプラス

輸出: 輸出総額は、56億95百万円(前年同月比101.9%)で、2021年1月以来、2か月ぶりのプラスとなった。

以下、前年同月比でみると、

- 品目別では、プラスチック(34.5%増)、織物用糸及び繊維製品(26.7%増)は増加した一方、電気機器(93.9%減)は大幅に減少した。
- 国別では、中華人民共和国(52.4%増)は大幅に増加、タイ(21.6%増)は増加した一方、アメリカ合衆国(61.3%減)は大幅に減少した。

輸出(品目別)	価額(百万円)	当月	前年	前年同月比	構成比(当期)	当年累計	前年同期比	構成比(累計)
プラスチック		1,961	1,458	134.5%	34.4%	6,373	163.5%	38.1%
織物用糸及び繊維製品		1,504	1,187	126.7%	26.4%	4,435	104.9%	26.5%
鉄鋼		689	532	129.5%	12.1%	1,831	99.6%	11.0%
元素及び化合物		589	540	109.2%	10.3%	1,503	101.0%	9.0%
木材及びコルク		304	188	161.9%	5.3%	773	176.8%	4.6%
一般機械		184	323	57.1%	3.2%	567	65.8%	3.4%
電気機器		63	1,025	6.1%	1.1%	259	7.1%	1.5%
その他		401	334	119.9%	7.2%	967	85.6%	5.9%
合計		5,695	5,587	101.9%	100.0%	16,708	95.4%	100.0%

輸出(国・地域別)	価額(百万円)	当月	前年	前年同月比	構成比(当期)	当年累計	前年同期比	構成比(累計)
中華人民共和国		2,012	1,321	152.4%	35.3%	5,156	146.3%	30.9%
大韓民国		972	1,228	79.3%	17.1%	3,171	73.5%	19.0%
インド		449	543	82.6%	7.9%	1,467	75.0%	8.8%
タイ		431	355	121.6%	7.6%	1,421	129.4%	8.5%
台湾		297	345	86.1%	5.2%	721	70.8%	4.3%
インドネシア		282	218	129.3%	4.9%	773	131.8%	4.6%
アメリカ合衆国		161	416	38.7%	2.8%	589	47.4%	3.5%
その他		1,091	1,163	93.8%	19.2%	3,410	90.4%	20.4%
合計		5,695	5,587	101.9%	100.0%	16,708	95.4%	100.0%

輸入： 輸入総額は、38億97百万円(前年同月比116.6%)で、2021年1月以来、2か月ぶりのプラスとなった。

以下、前年同月比でみると、

- 品目別では、木製品及びコルク製品(除家具)(2.5倍)は著しく増加、元素及び化合物(46.1%増)は増加した一方、石炭、コークス及び練炭(99.5%減)は大幅に減少した。
- 国別では、タイ(6.4倍)は著しく増加、アメリカ合衆国(40.7%増)は増加した一方、ニューカレドニア(仏)(71.4%減)は大幅に減少した。

輸入(品目別)	当月	前年	前年同月比	構成比(当期)	当年累計	前年同期比	構成比(累計)
元素及び化合物	1,295	886	146.1%	33.2%	3,058	110.4%	29.9%
木製品及びコルク製品(除家具)	808	323	249.9%	20.7%	2,119	144.4%	20.7%
金属鉱及びくず	518	604	85.7%	13.3%	1,544	96.0%	15.1%
再輸入品	261	12	2163.8%	6.7%	269	117.2%	2.6%
肥料	243	10	2421.1%	6.2%	268	832.2%	2.6%
一般機械	187	45	411.0%	4.8%	264	210.6%	2.6%
石炭、コークス及び練炭	3	584	0.5%	0.1%	763	70.8%	7.5%
その他	582	879	66.5%	15.0%	1,934	84.2%	19.0%
合計	3,897	3,343	116.6%	100.0%	10,219	106.4%	100.0%

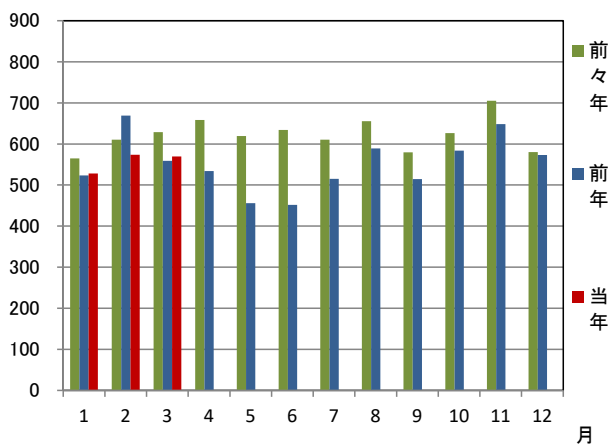
輸入(国・地域別)	当月	前年	前年同月比	構成比(当期)	当年累計	前年同期比	構成比(累計)
アメリカ合衆国	1,239	881	140.7%	31.8%	2,932	106.6%	28.7%
オーストラリア	644	609	105.7%	16.5%	1,105	127.9%	10.8%
タイ	577	90	642.2%	14.8%	1,109	154.5%	10.9%
中華人民共和国	519	290	178.7%	13.3%	1,092	146.0%	10.7%
ベトナム	310	75	414.4%	8.0%	943	110.1%	9.2%
大韓民国	177	113	156.7%	4.5%	299	147.3%	2.9%
ニューカレドニア(仏)	173	604	28.6%	4.4%	451	28.0%	4.4%
その他	258	681	37.9%	6.7%	2,288	123.0%	22.4%
合計	3,897	3,343	116.6%	100.0%	10,219	106.4%	100.0%

1 総額 (単位=千円)

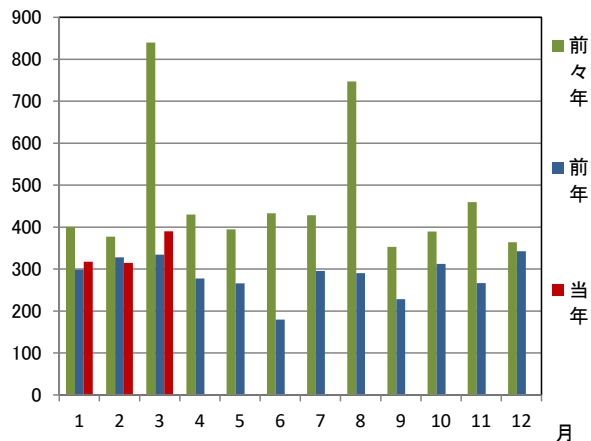
区分	3月分		1月以降累計	
	価格	前年同月比	価格	前年同期比
輸出	5,695,452	101.9%	16,707,646	95.4%
輸入	3,897,409	116.6%	10,219,422	106.4%
総額	9,592,861	107.4%	26,927,068	99.3%
差引額	1,798,043	輸出超	6,488,224	輸出超

2 輸出入貿易額推移グラフ

○輸 出 (単位=千万円)

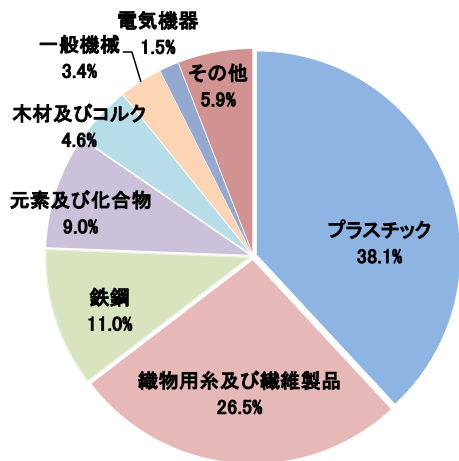


○輸 入 (単位=千万円)

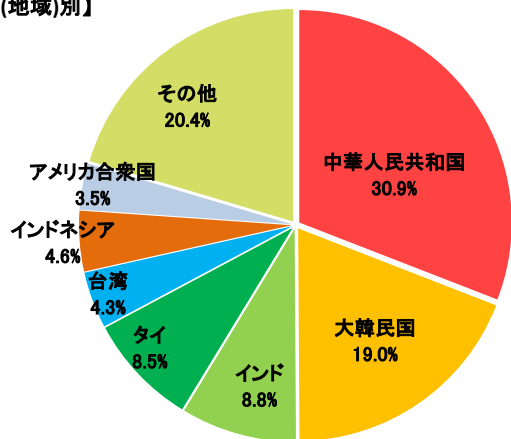


3 輸出品目別・国別(地域)グラフ (1月以降累計)

【品目別】

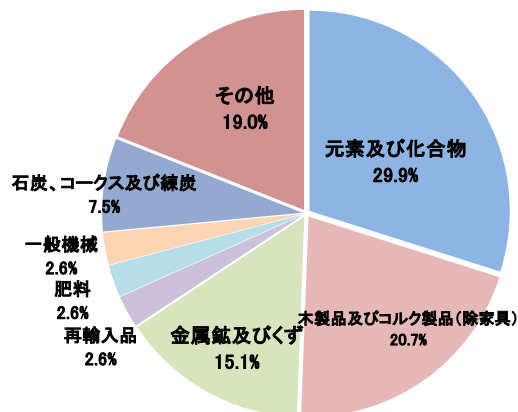


【国(地域)別】

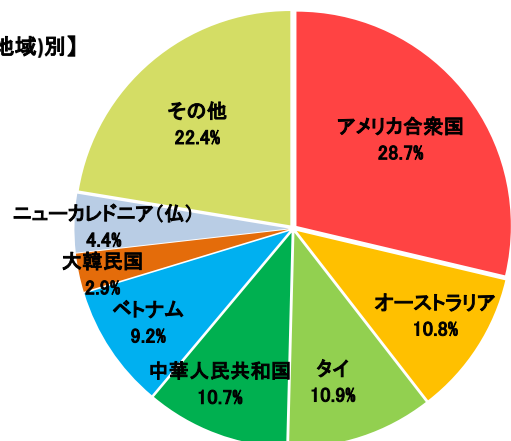


4 輸入品目別・国(地域)別グラフ (1月以降累計)

【品目別】



【国(地域)別】

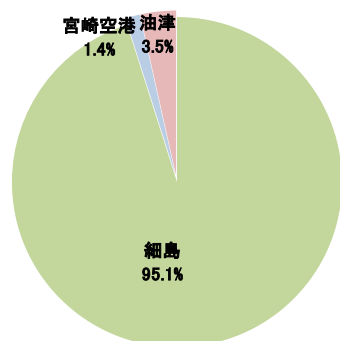


5 署所別輸出入額表

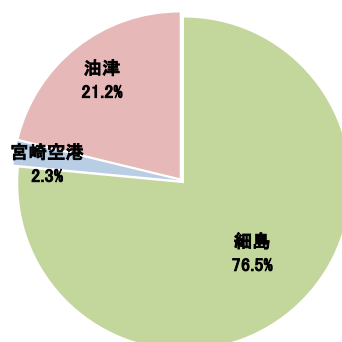
○一覧表 (単位=千円)

	区分	3月分	前年同月比	1月以降累計	前年同期比
細島税関支署	輸出	5,314,613	99.0%	15,895,979	96.4%
	輸入	2,842,688	94.4%	7,816,541	96.6%
	総額	8,157,301	97.4%	23,712,520	96.4%
宮崎空港出張所	輸出	91,215	56.8%	232,392	30.0%
	輸入	232,116	-	232,116	-
	総額	323,331	201.5%	464,508	59.9%
油津出張所	輸出	289,624	478.8%	579,275	242.9%
	輸入	822,605	249.4%	2,170,765	143.3%
	総額	1,112,229	284.9%	2,750,040	156.9%

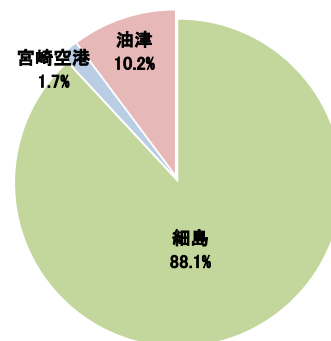
○輸出総額の割合 (1月以降累計)



○輸入総額の割合 (1月以降累計)



○輸出入総額の割合 (1月以降累計)



6 管内港別の外国貿易船・外国貿易機入港実績

○外国貿易船 (単位:隻、トン)

	区分	3月分			1月以降累計		
		隻数	純トン数	前年同月比(隻)	隻数	純トン数	前年同期比(隻)
細島港	日本籍	0	0	-	0	0	-
	外国籍	36	131,221	90.0%	98	374,471	106.5%
	計	36	131,221	90.0%	98	374,471	106.5%
油津港	日本籍	0	0	-	0	0	-
	外国籍	5	58,692	500.0%	13	142,421	216.7%
	計	5	58,692	500.0%	13	142,421	216.7%

○外国貿易機 (単位:機)

	3月分		1月以降累計	
	機数	前年同月比	機数	前年同期比
宮崎空港	0	0.0%	0	0.0%

(注)

- 1 価格については、輸出は『FOB価格』、輸入は『CIF価格』を計上しています。
- 2 輸出価格は、当該輸出貨物を積載する船舶又は航空機の出港の日、輸入は当該貨物の輸入許可の日(蔵入貨物、移入貨物及び輸入許可前引取貨物は、それぞれ当該貨物の承認の日)をもって計上しています。
- 3 統計数値の単位未満は四捨五入を行うため総数の内訳の計が一致しない場合があります。
- 4 この発表資料を引用されるときは『細島税関支署発表』の旨を付記願います。
- 5 この資料詳細に関するご質問は、以下のところまでお問い合わせ願います。



お問い合わせ先

細島税関支署:0982-56-1253 (FAX:0982-52-1090)

Eメール: moji-hososhima@customs.go.jp

門司税関ホームページ

www.customs.go.jp/moji/

門司税関HP QRコード



安全安心な社会を目指して

税関では、麻薬・けん銃などの密輸や知的財産侵害物品に関する皆様からの情報をお待ちしております。

シロイ クロイ

密輸ダイヤル(24時間) 0120-461-961