

# 宮崎県の貿易概況

(令和3年 2月分輸出確報・輸入9桁速報値)

令和3年4月9日  
細島税関支署

◎輸出 1か月ぶりのマイナス  
◎輸入 1か月ぶりのマイナス

輸出: 輸出総額は、57億34百万円(前年同月比85.7%)で、2020年12月以降、1か月ぶりのマイナスとなった。

以下、前年同月比でみると、

- 品目別では、プラスチック(32.3%増)は増加した一方、電気機器(96.6%減)、一般機械(31.6%減)は大幅に減少した。
- 国別では、中華人民共和国(55.0%増)は大幅に増加した一方、大韓民国(38.8%減)、インド(38.8%減)は大幅に減少した。

輸出(品目別)	価額(百万円)	当月	前年	前年同月比	構成比(当期)	当年累計	前年同期比	構成比(累計)
プラスチック		1,873	1,416	132.3%	32.7%	4,412	180.8%	40.1%
織物用糸及び繊維製品		1,598	1,517	105.3%	27.9%	2,930	96.3%	26.6%
鉄鋼		983	930	105.8%	17.1%	1,142	87.4%	10.4%
元素及び化合物		496	486	102.2%	8.7%	913	96.3%	8.3%
木材及びコルク		282	123	228.9%	4.9%	469	188.1%	4.3%
一般機械		236	345	68.4%	4.1%	382	71.0%	3.5%
電気機器		48	1,439	3.4%	0.8%	196	7.5%	1.8%
その他		218	432	50.5%	3.8%	568	71.2%	5.0%
合計		5,734	6,688	85.7%	100.0%	11,012	92.4%	100.0%

輸出(国・地域別)	価額(百万円)	当月	前年	前年同月比	構成比(当期)	当年累計	前年同期比	構成比(累計)
中華人民共和国		2,012	1,298	155.0%	35.1%	3,143	142.6%	28.5%
大韓民国		1,039	1,698	61.2%	18.1%	2,199	71.3%	20.0%
香港		132	124	106.8%	2.3%	268	124.9%	2.4%
インド		506	828	61.2%	8.8%	1,018	72.1%	9.2%
タイ		369	356	103.7%	6.4%	989	133.2%	9.0%
インドネシア		266	184	144.7%	4.6%	491	133.2%	4.5%
フィリピン		264	207	127.6%	4.6%	519	143.6%	4.7%
その他		1,146	1,993	57.4%	20.1%	2,385	67.5%	21.7%
合計		5,734	6,688	85.7%	100.0%	11,012	92.4%	100.0%

輸入： 輸入総額は、31億53百万円(前年同月比96.1%)で、2020年12月以降、1か月ぶりのマイナスとなった。

以下、前年同月比でみると、

- 品目別では、木製品及びコルク製品(除家具)(2.8倍)は著しく増加した一方、石炭、コークス及び練炭(99.6%減)、非金属鉱物製品(34.4%減)は大幅に減少した。
- 国別では、ガボン(全増)は著しく増加した一方、インドネシア(95.2%減)は大幅に減少、アメリカ合衆国(16.5%減)は減少した。

価額(百万円) 輸入(品目別)	当月	前年	前年同月比	構成比 (当期)	当年累計	前年同期比	構成比 (累計)
木製品及びコルク製品(除家具)	1,029	364	282.9%	32.6%	1,311	114.6%	20.7%
金属鉱及びびくず	755	669	112.9%	24.0%	1,033	103.0%	16.3%
元素及び化合物	740	761	97.2%	23.5%	1,764	93.6%	27.9%
織物用繊維及びびくず	112	142	78.7%	3.5%	180	57.1%	2.8%
非金属鉱物製品	91	138	65.6%	2.9%	165	73.1%	2.6%
ゴム製品	63	48	133.1%	2.0%	143	165.9%	2.3%
石炭 コークス及び練炭	2	489	0.4%	0.1%	760	153.9%	12.0%
その他	361	669	53.9%	11.4%	973	87.6%	15.4%
合計	3,153	3,280	96.1%	100.0%	6,329	101.0%	100.0%

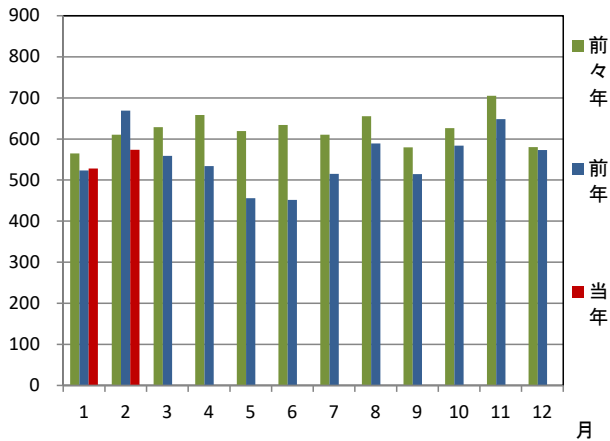
価額(百万円) 輸入(国・地域別)	当月	前年	前年同月比	構成比 (当期)	当年累計	前年同期比	構成比 (累計)
アメリカ合衆国	673	806	83.5%	21.3%	1,692	90.5%	26.7%
ガボン	504	-	全増	16.0%	504	全増	8.0%
タイ	429	108	397.1%	13.6%	532	84.7%	8.4%
ベトナム	359	413	87.0%	11.4%	633	81.0%	10.0%
ニュージーランド	329	-	全増	10.4%	340	全増	5.4%
中華人民共和国	248	152	163.8%	7.9%	572	125.2%	9.0%
インドネシア	25	509	4.8%	0.8%	412	77.9%	6.5%
その他	586	1,292	45.4%	18.6%	1,644	82.2%	26.0%
合計	3,153	3,280	96.1%	100.0%	6,329	101.0%	100.0%

1 総額 (単位=千円)

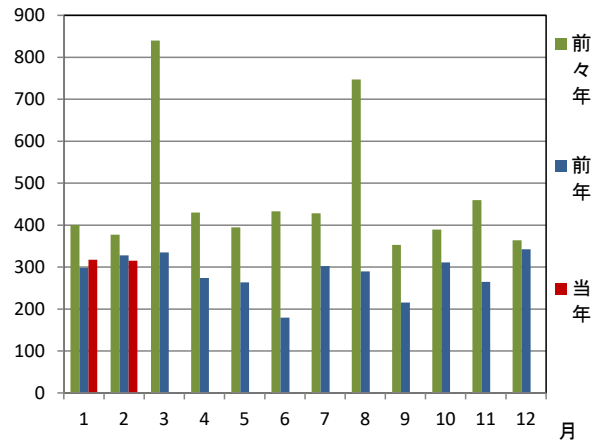
区分	2月分		1月以降累計	
	価格	前年同月比	価格	前年同期比
輸出	5,734,334	85.7%	11,012,194	92.4%
輸入	3,153,024	96.1%	6,328,767	101.0%
総額	8,887,358	89.2%	17,340,961	95.4%
差引額	2,581,310	輸出超	4,683,427	輸出超

2 輸出入貿易額推移グラフ

○輸出 (単位=千万円)

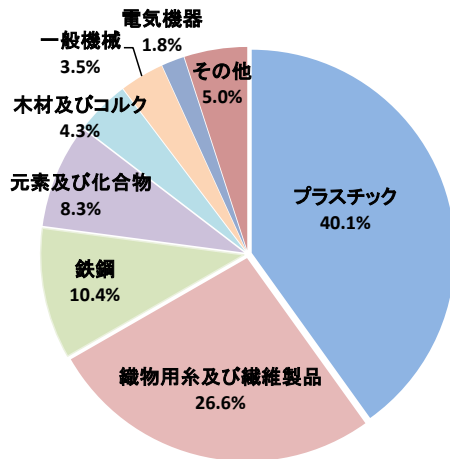


○輸入 (単位=千万円)

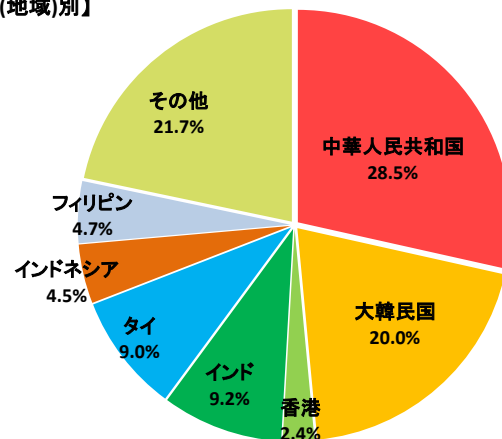


3 輸出品目別・国別(地域)グラフ (1月以降累計)

【品目別】

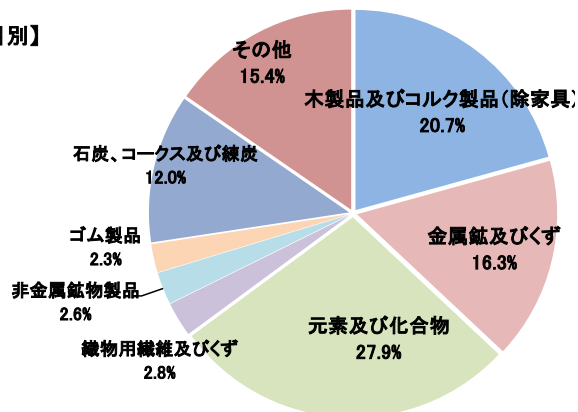


【国(地域)別】

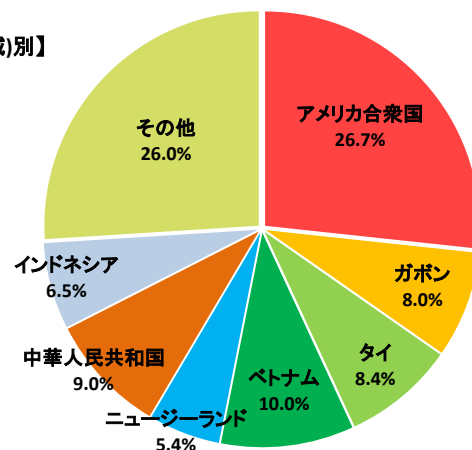


4 輸入品目別・国(地域)別グラフ (1月以降累計)

【品目別】



【国(地域)別】

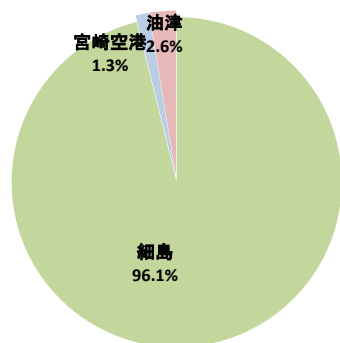


## 5 署所別輸出入額表

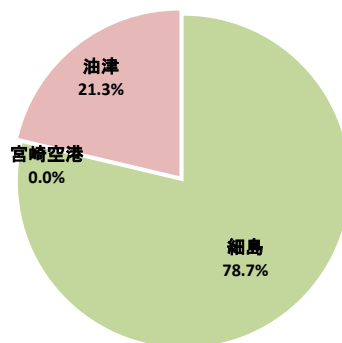
○一覧表 (単位=千円)

	区分	2月分	前年同月比	1月以降累計	前年同期比
細島税関支署	輸出	5,521,855	87.5%	10,581,366	95.1%
	輸入	2,106,116	72.8%	4,980,607	98.1%
	総額	7,627,971	82.9%	15,561,973	96.0%
宮崎空港出張所	輸出	71,681	21.6%	141,177	22.9%
	輸入	0	-	0	-
	総額	71,681	21.6%	141,177	22.9%
油津出張所	輸出	140,798	325.0%	289,651	162.8%
	輸入	1,046,908	269.2%	1,348,160	113.8%
	総額	1,187,706	274.8%	1,637,811	120.2%

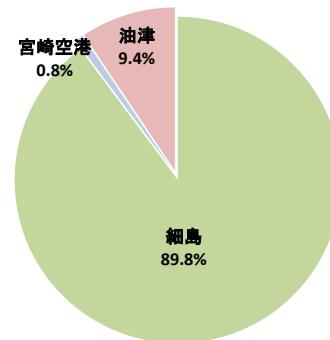
○輸出総額の割合 (1月以降累計)



○輸入総額の割合 (1月以降累計)



○輸出入総額の割合 (1月以降累計)



## 6 管内港別の外国貿易船・外国貿易機入港実績

○外国貿易船 (単位:隻、トン)

	区分	2月分			1月以降累計		
		隻数	純トン数	前年同月比(隻)	隻数	純トン数	前年同期比(隻)
細島港	日本籍	0	0	-	0	0	-
	外国籍	30	107,214	103.4%	62	243,250	119.2%
	計	30	107,214	103.4%	62	243,250	119.2%
油津港	日本籍	0	0	-	0	0	-
	外国籍	6	60,191	300.0%	8	83,729	160.0%
	計	6	60,191	300.0%	8	83,729	160.0%

○外国貿易機 (単位:機)

	2月分		1月以降累計	
	機数	前年同月比	機数	前年同期比
宮崎空港	0	0.0%	0	0.0%

(注)

- 1 価格については、輸出は『FOB価格』、輸入は『CIF価格』を計上しています。
- 2 輸出価格は、当該輸出貨物を積載する船舶又は航空機の出港の日、輸入は当該貨物の輸入許可の日(蔵入貨物、移入貨物及び輸入許可前引取貨物は、それぞれ当該貨物の承認の日)をもって計上しています。
- 3 統計数値の単位未満は四捨五入を行うため総数の内訳の計が一致しない場合があります。
- 4 この発表資料を引用されるときは『細島税関支署発表』の旨を付記願います。
- 5 この資料詳細に関するご質問は、以下のところまでお問い合わせ願います。



お問い合わせ先

細島税関支署:0982-56-1253 (FAX:0982-52-1090)

Eメール: moji-hososhima@customs.go.jp

門司税関ホームページ

www.customs.go.jp/moji/

門司税関HP QRコード



安全安心な社会を目指して

税関では、麻薬・けん銃などの密輸や知的財産侵害物品に関する皆様からの情報をお待ちしております。

シロイ クロイ

密輸ダイヤル(24時間) 0120-461-961