

# 宮崎県の貿易概況

(令和3年 1月分輸出確報・輸入9桁速報値)

令和3年3月5日  
細島税関支署

◎輸出 11か月ぶりのプラス  
◎輸入 17か月ぶりのプラス

輸出: 輸出総額は、52億78百万円(前年同月比100.8%)で、2020年3月以降、11か月ぶりのプラスとなった。

以下、前年同月比でみると、

- 品目別では、プラスチック(2.5倍)は著しく増加、木材及びコルク(48.4%増)は増加した一方、電気機器(87.3%減)は大幅に減少した。
- 国別では、タイ(60.3%増)は大幅に増加、中華人民共和国(24.8%増)は増加した一方、大韓民国(16.4%減)は減少した。

価額(百万円) 輸出(品目別)	当月	前年	前年同月比	構成比 (当期)	当年累計	前年同期比	構成比 (累計)
プラスチック	2,539	1,024	247.9%	48.1%	2,539	247.9%	48.1%
織物用糸及び繊維製品	1,333	1,525	87.4%	25.2%	1,333	87.4%	25.2%
元素及び化合物	417	462	90.2%	7.9%	417	90.2%	7.9%
木材及びコルク	188	126	148.4%	3.6%	188	148.4%	3.6%
鉄鋼	159	377	42.2%	3.0%	159	42.2%	3.0%
電気機器	147	1,160	12.7%	2.8%	147	12.7%	2.8%
一般機械	146	193	75.7%	2.8%	146	75.7%	2.8%
その他	349	367	95.6%	6.6%	349	95.6%	6.6%
合計	5,278	5,234	100.8%	100.0%	5,278	100.8%	100.0%

価額(百万円) 輸出(国・地域別)	当月	前年	前年同月比	構成比 (当期)	当年累計	前年同期比	構成比 (累計)
大韓民国	1,159	1,387	83.6%	22.0%	1,159	83.6%	22.0%
中華人民共和国	1,131	906	124.8%	21.4%	1,131	124.8%	21.4%
タイ	620	387	160.3%	11.7%	620	160.3%	11.7%
インド	512	584	87.7%	9.7%	512	87.7%	9.7%
フィリピン	255	154	165.1%	4.8%	255	165.1%	4.8%
アメリカ合衆国	231	423	54.6%	4.4%	231	54.6%	4.4%
台湾	226	199	113.8%	4.3%	226	113.8%	4.3%
その他	1,144	1,194	95.8%	21.7%	1,144	95.8%	21.7%
合計	5,278	5,234	100.8%	100.0%	5,278	100.8%	100.0%

輸入： 輸入総額は、31億76百万円(前年同月比106.5%)で、2019年9月以降、17か月ぶりのプラスとなった。

以下、前年同月比でみると、

- 品目別では、石炭、コークス及び練炭(152.7倍)は著しく増加、パルプ及び古紙(60.0%増)は大幅に増加した一方、木製品及びコルク製品(除家具)(63.9%減)は大幅に減少した。
- 国別では、オーストラリア(21.5倍)、インドネシア(19.4倍)は著しく増加した一方、タイ(80.1%減)は大幅に減少した。

価額(百万円) 輸入(品目別)	当月	前年	前年同月比	構成比 (当期)	当年累計	前年同期比	構成比 (累計)
元素及び化合物	1,024	1,124	91.1%	32.2%	1,024	91.1%	32.2%
石炭、コークス及び練炭	759	5	15270.8%	23.9%	759	15270.8%	23.9%
木製品及びコルク製品(除家具)	281	778	36.1%	8.9%	281	36.1%	8.9%
金属鉱及びくず	278	334	83.1%	8.8%	278	83.1%	8.8%
パルプ及び古紙	110	69	160.0%	3.5%	110	160.0%	3.5%
ゴム製品	80	39	206.5%	2.5%	80	206.5%	2.5%
非金属鉱物製品	74	88	84.7%	2.3%	74	84.7%	2.3%
その他	570	545	104.4%	17.9%	570	104.4%	17.9%
合計	3,176	2,982	106.5%	100.0%	3,176	106.5%	100.0%

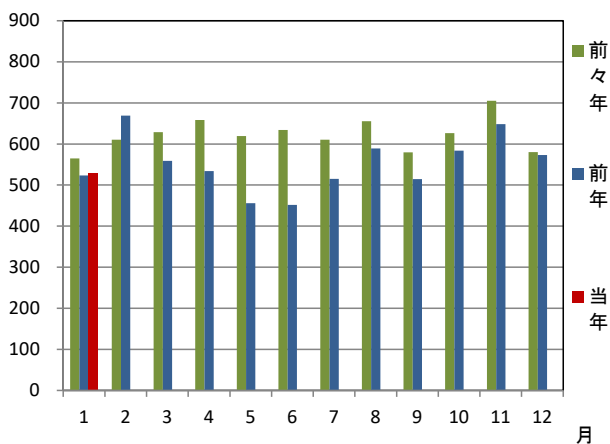
価額(百万円) 輸入(国・地域別)	当月	前年	前年同月比	構成比 (当期)	当年累計	前年同期比	構成比 (累計)
アメリカ合衆国	1,020	1,064	95.9%	32.1%	1,020	95.9%	32.1%
オーストラリア	448	21	2150.8%	14.1%	448	2150.8%	14.1%
インドネシア	387	20	1935.8%	12.2%	387	1935.8%	12.2%
中華人民共和国	324	305	106.1%	10.2%	324	106.1%	10.2%
ニューカレドニア(仏)	278	334	83.1%	8.8%	278	83.1%	8.8%
ベトナム	274	367	74.6%	8.6%	274	74.6%	8.6%
タイ	103	520	19.9%	3.3%	103	19.9%	3.3%
その他	342	351	97.3%	10.7%	342	97.3%	10.7%
合計	3,176	2,982	106.5%	100.0%	3,176	106.5%	100.0%

1 総額 (単位=千円)

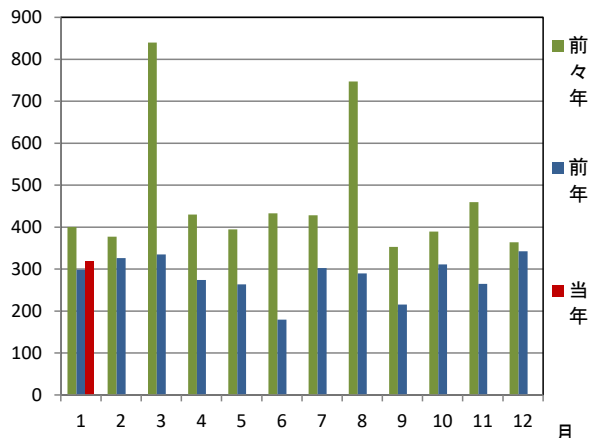
区分	1月分		1月以降累計	
	価格	前年同月比	価格	前年同期比
輸出	5,277,860	100.8%	5,277,860	100.8%
輸入	3,175,707	106.5%	3,175,707	106.5%
総額	8,453,567	102.9%	8,453,567	102.9%
差引額	2,102,153	輸出超	2,102,153	輸出超

2 輸出入貿易額推移グラフ

○輸出 (単位=千万円)

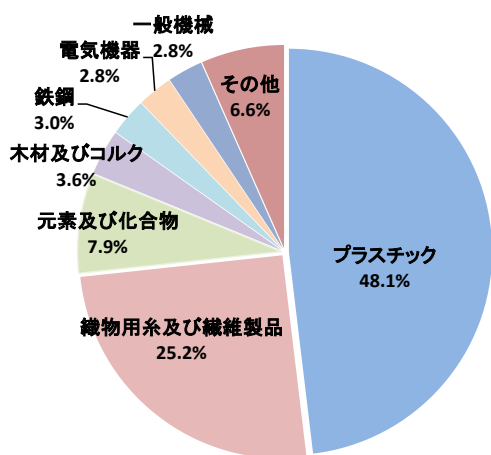


○輸入 (単位=千万円)

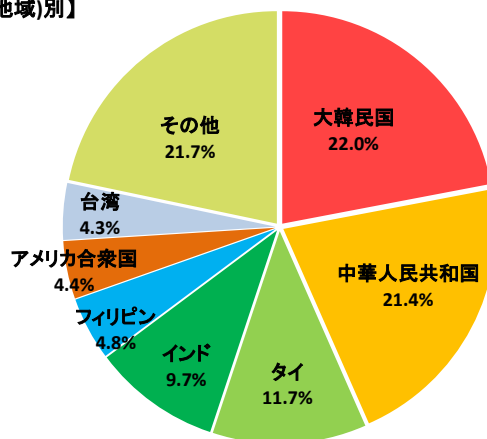


3 輸出品目別・国別(地域)グラフ (1月以降累計)

【品目別】

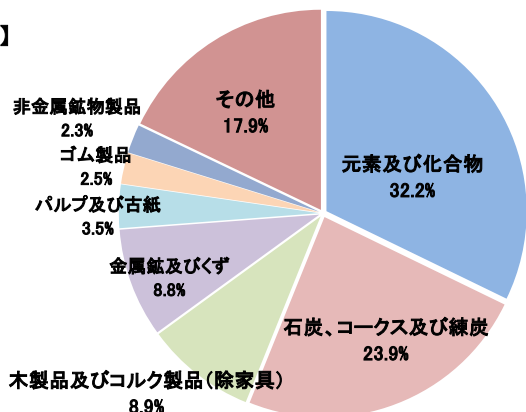


【国(地域)別】

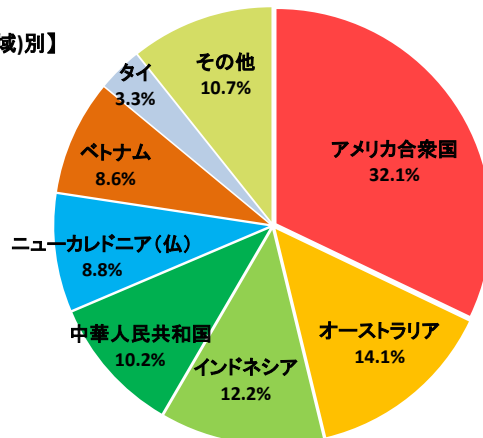


4 輸入品目別・国(地域)別グラフ (1月以降累計)

【品目別】



【国(地域)別】

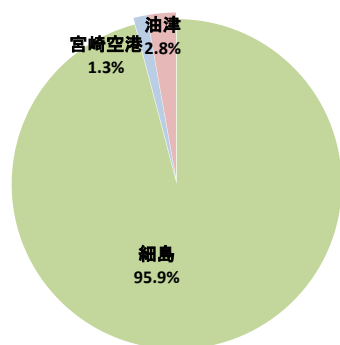


## 5 署所別輸出入額表

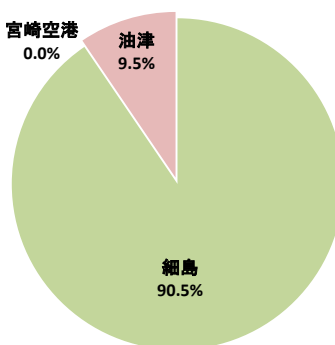
○一覧表 (単位=千円)

	区分	1月分	前年同月比	1月以降累計	前年同期比
細島税関支署	輸出	5,059,511	105.1%	5,059,511	105.1%
	輸入	2,874,455	131.4%	2,874,455	131.4%
	総額	7,933,966	113.3%	7,933,966	113.3%
宮崎空港出張所	輸出	69,496	24.6%	69,496	24.6%
	輸入	0	-	0	-
	総額	69,496	24.6%	69,496	24.6%
油津出張所	輸出	148,853	110.5%	148,853	110.5%
	輸入	301,252	37.9%	301,252	37.9%
	総額	450,105	48.5%	450,105	48.5%

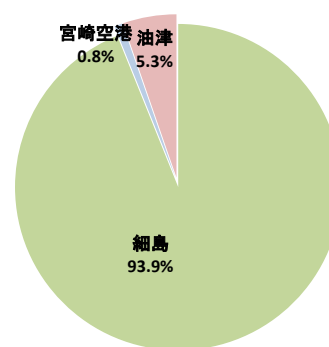
○輸出総額の割合 (1月以降累計)



○輸入総額の割合 (1月以降累計)



○輸出入総額の割合 (1月以降累計)



## 6 管内港別の外国貿易船・外国貿易機入港実績

○外国貿易船 (単位:隻、トン)

	区分	1月分			1月以降累計		
		隻数	純トン数	前年同月比(隻)	隻数	純トン数	前年同期比(隻)
細島港	日本籍	0	0	-	0	0	-
	外国籍	32	136,036	139.1%	32	136,036	139.1%
	計	32	136,036	139.1%	32	136,036	139.1%
油津港	日本籍	0	0	-	0	0	-
	外国籍	2	23,538	66.7%	2	23,538	66.7%
	計	2	23,538	66.7%	2	23,538	66.7%

○外国貿易機 (単位:機)

	1月分		1月以降累計	
	機数	前年同月比	機数	前年同期比
宮崎空港	0	0.0%	0	0.0%

(注)

- 1 価格については、輸出は『FOB価格』、輸入は『CIF価格』を計上しています。
- 2 輸出価格は、当該輸出貨物を積載する船舶又は航空機の出港の日、輸入は当該貨物の輸入許可の日(蔵入貨物、移入貨物及び輸入許可前引取貨物は、それぞれ当該貨物の承認の日)をもって計上しています。
- 3 統計数値の単位未満は四捨五入を行うため総数の内訳の計が一致しない場合があります。
- 4 この発表資料を引用されるときは『細島税関支署発表』の旨を付記願います。
- 5 この資料詳細に関するご質問は、以下のところまでお問い合わせ願います。



お問い合わせ先

細島税関支署:0982-56-1253 (FAX:0982-52-1090)

Eメール: moji-hososhima@customs.go.jp

門司税関ホームページ

www.customs.go.jp/moji/

門司税関HP QRコード



安全安心な社会を目指して

税関では、麻薬・けん銃などの密輸や知的財産侵害物品に関する皆様からの情報をお待ちしております。

シロイ クロイ

密輸ダイヤル(24時間) 0120-461-961