

# 宮崎県の貿易概況

(令和3年12月分確報値)

令和4年2月8日  
細島税関支署

◎輸出 3か月ぶりのプラス  
◎輸入 7か月連続のプラス

輸出: 輸出総額は、59億34百万円(前年同月比103.5%)で、2021年9月以降、3か月ぶりのプラスとなった。

以下、前年同月比でみると、

- 品目別では、紙類及び同製品(7.2倍)は著しく増加、織物用糸及び繊維製品(87.8%増)は大幅に増加した一方、プラスチック(20.8%減)は減少した。
- 国別では、イタリア(6.9倍)は著しく増加、タイ(52.5%増)は大幅に増加した一方、大韓民国(36.9%減)は大幅に減少した。

価額(百万円) 輸出(品目別)	当月	前年	前年同月比	構成比 (当期)	当年累計	前年同期比	構成比 (累計)
プラスチック	2,062	2,603	79.2%	34.7%	25,675	156.0%	38.7%
織物用糸及び繊維製品	2,004	1,067	187.8%	33.8%	18,751	161.4%	28.3%
元素及び化合物	591	527	112.2%	10.0%	5,842	98.1%	8.8%
鉄鋼	373	571	65.4%	6.3%	6,028	65.1%	9.1%
木材及びコルク	286	290	98.6%	4.8%	3,429	133.2%	5.2%
紙類及び同製品	252	35	720.8%	4.3%	1,680	276.5%	2.5%
一般機械	168	295	57.0%	2.8%	1,964	58.9%	3.0%
その他	197	343	57.3%	3.3%	2,950	18.0%	4.4%
合計	5,934	5,732	103.5%	100.0%	66,319	100.2%	100.0%

価額(百万円) 輸出(国・地域別)	当月	前年	前年同月比	構成比 (当期)	当年累計	前年同期比	構成比 (累計)
中華人民共和国	1,729	1,864	92.7%	29.1%	21,238	114.5%	32.0%
大韓民国	993	1,573	63.1%	16.7%	12,529	68.1%	18.9%
タイ	572	375	152.5%	9.6%	5,400	159.7%	8.1%
インド	499	478	104.6%	8.4%	5,323	106.7%	8.0%
インドネシア	319	238	134.0%	5.4%	2,655	112.7%	4.0%
イタリア	261	38	687.6%	4.4%	2,891	350.5%	4.4%
台湾	231	175	132.2%	3.9%	3,442	98.5%	5.2%
その他	1,331	993	134.1%	22.4%	12,840	90.7%	19.4%
合計	5,934	5,732	103.5%	100.0%	66,319	100.2%	100.0%

輸入： 輸入総額は、55億99百万円(前年同月比163.4%)で、2021年6月以降、7か月連続のプラスとなった。

以下、前年同月比でみると、

- 品目別では、石炭、コークス及び練炭(3.9倍)は著しく増加、元素及び化合物(60.1%増)は大幅に増加した一方、一般機械(74.2%減)は大幅に減少した。
- 国別では、オーストラリア(3.7倍)は著しく増加、アメリカ合衆国(49.0%増)は増加した一方、中華人民共和国は(58.0%減)は大幅に減少した。

価額(百万円) 輸入(品目別)	当月	前年	前年同月比	構成比 (当期)	当年累計	前年同期比	構成比 (累計)
石炭、コークス及び練炭	1,535	393	390.2%	27.4%	7,806	219.7%	15.2%
元素及び化合物	1,394	870	160.1%	24.9%	13,177	177.9%	25.6%
金属鉱及びびくず	910	703	129.4%	16.3%	9,700	137.2%	18.8%
木製品及びコルク製品(除家具)	418	200	209.5%	7.5%	7,388	129.7%	14.4%
再輸入品	418	167	250.7%	7.5%	1,740	121.6%	3.4%
パルプ及び古紙	79	82	96.6%	1.4%	1,177	87.1%	2.3%
一般機械	77	298	25.8%	1.4%	1,362	201.2%	2.6%
その他	769	713	107.8%	13.7%	9,128	121.9%	17.7%
合計	5,599	3,426	163.4%	100.0%	51,478	148.4%	100.0%

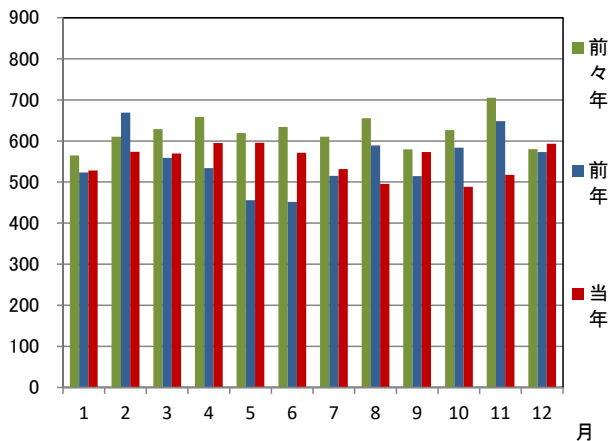
価額(百万円) 輸入(国・地域別)	当月	前年	前年同月比	構成比 (当期)	当年累計	前年同期比	構成比 (累計)
オーストラリア	2,197	595	369.0%	39.2%	8,878	195.5%	17.2%
アメリカ合衆国	1,264	848	149.0%	22.6%	12,662	159.5%	24.6%
ニューカレドニア(仏)	910	703	129.4%	16.3%	8,167	121.0%	15.9%
タイ	472	233	202.3%	8.4%	3,843	151.8%	7.5%
中華人民共和国	277	659	42.0%	4.9%	5,390	160.1%	10.5%
大韓民国	162	90	180.2%	2.9%	1,154	139.7%	2.2%
ベトナム	1	4	17.7%	0.0%	2,698	125.8%	5.2%
その他	318	294	108.3%	5.7%	8,687	132.0%	16.9%
合計	5,599	3,426	163.4%	100.0%	51,478	148.4%	100.0%

1 総額 (単位=千円)

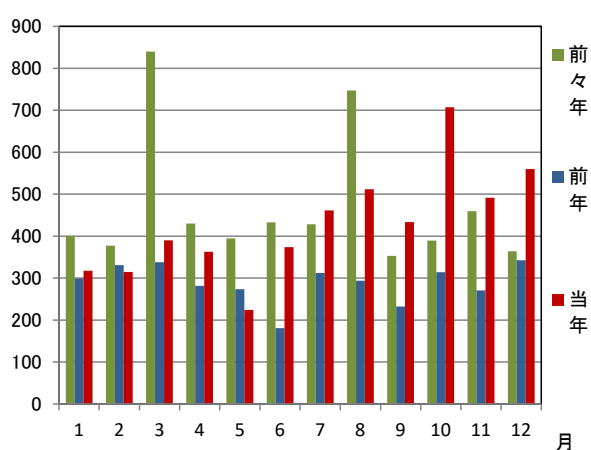
区分	12月分		1月以降累計	
	価格	前年同月比	価格	前年同期比
輸出	5,934,345	103.5%	66,318,809	100.2%
輸入	5,599,223	163.4%	51,478,308	148.4%
総額	11,533,568	125.9%	117,797,117	116.8%
差引額	335,122	輸出超	14,840,501	輸出超

2 輸出入貿易額推移グラフ

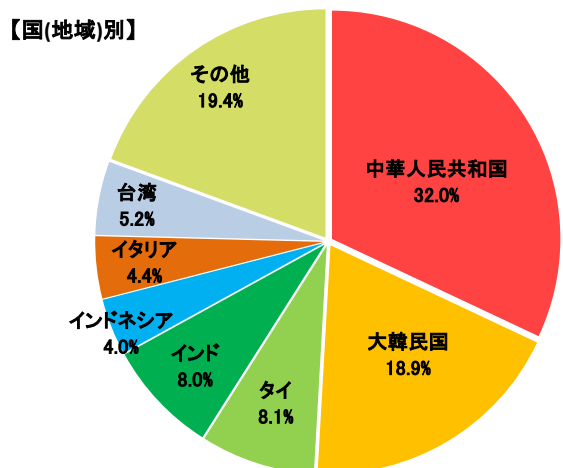
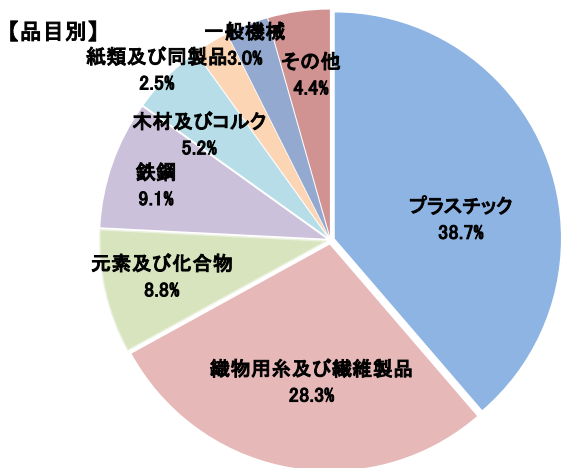
○輸出 (単位=千万円)



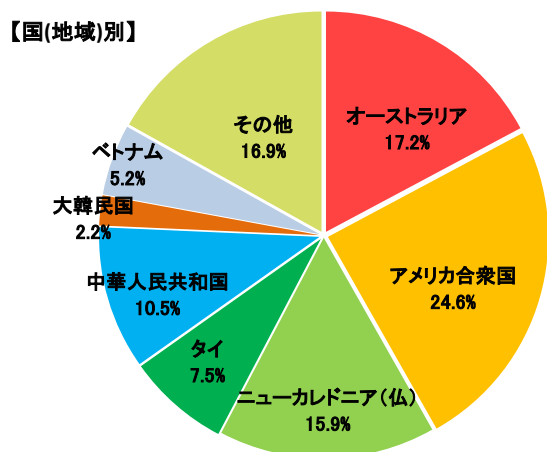
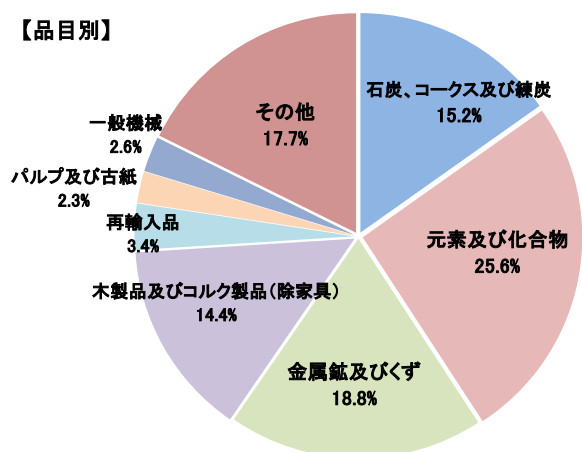
○輸入 (単位=千万円)



3 輸出品目別・国別(地域)グラフ (1月以降累計)



4 輸入品目別・国(地域)別グラフ (1月以降累計)

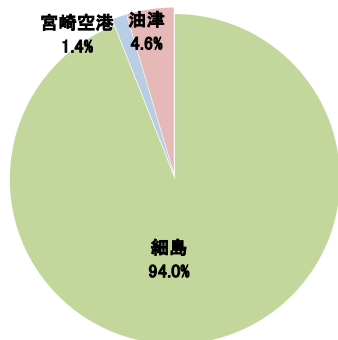


## 5 署所別輸出入額表

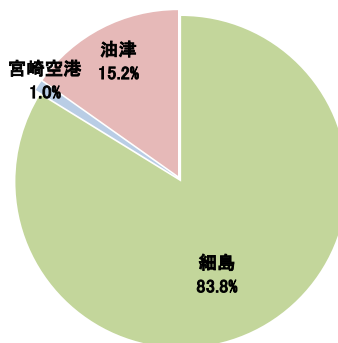
○一覧表 (単位=千円)

	区分	12月分	前年同月比	1月以降累計	前年同期比
細島税関支署	輸出	5,501,955	101.0%	62,357,624	98.9%
	輸入	5,155,458	170.8%	43,123,028	151.5%
	総額	10,657,413	125.8%	105,480,652	115.3%
宮崎空港出張所	輸出	92,458	109.8%	920,806	54.0%
	輸入		全減	525,241	277.9%
	総額	92,458	33.8%	1,446,047	76.3%
油津出張所	輸出	339,932	171.5%	3,040,379	213.8%
	輸入	443,765	203.2%	7,830,039	130.0%
	総額	783,697	188.1%	10,870,418	146.0%

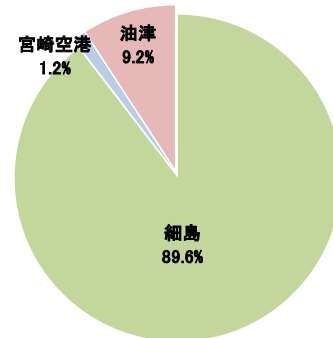
○輸出総額の割合 (1月以降累計)



○輸入総額の割合 (1月以降累計)



○輸出入総額の割合 (1月以降累計)



## 6 管内港別の外国貿易船・外国貿易機入港実績

○外国貿易船 (単位:隻、トン)

	区分	12月分			1月以降累計		
		隻数	純トン数	前年同月比(隻)	隻数	純トン数	前年同期比(隻)
細島港	日本籍	0	0	0.0%	3	1,609	60.0%
	外国籍	27	150,789	73.0%	372	1,583,562	91.6%
	計	27	150,789	71.1%	375	1,585,171	91.2%
油津港	日本籍	1	18,015	全増	5	99,550	250.0%
	外国籍	1	2,980	33.3%	40	398,694	117.6%
	計	2	20,995	66.7%	45	498,244	125.0%

○外国貿易機 (単位:機)

	12月分		1月以降累計	
	機数	前年同月比	機数	前年同期比
宮崎空港	0	-	0	0.0%

(注)

- 1 価格については、輸出は『FOB価格』、輸入は『CIF価格』を計上しています。
- 2 輸出価格は、当該輸出貨物を積載する船舶又は航空機の出港の日、輸入は当該貨物の輸入許可の日(蔵入貨物、移入貨物及び輸入許可前引取貨物は、それぞれ当該貨物の承認の日)をもって計上しています。
- 3 統計数値の単位未満は四捨五入を行うため、総数の内訳の計が一致しない場合があります。
- 4 この発表資料を引用されるときは『細島税関支署発表』の旨を付記願います。
- 5 この資料詳細に関するご質問は、以下のところまでお問い合わせ願います。



お問い合わせ先

細島税関支署:0982-56-1253 (FAX:0982-52-1090)

Eメール: moji-hososhima@customs.go.jp

門司税関ホームページ

www.customs.go.jp/moji/

門司税関HP QRコード



安全安心な社会を目指して

税関では、麻薬・けん銃などの密輸や知的財産侵害物品に関する皆様からの情報をお待ちしております。

シロイ クロイ

密輸ダイヤル(24時間) 0120-461-961