

宮崎県の貿易概況

(令和3年11月分確報値)

令和4年1月11日
細島税関支署

◎輸出 2か月連続のマイナス
◎輸入 6か月連続のプラス

- 輸出: 輸出総額は、51億76百万円(前年同月比79.8%)で、2021年10月以降、2か月連続のマイナスとなった。
以下、前年同月比でみると、
- 品目別では、織物用糸及び繊維製品(79.3%増)は大幅に増加した一方、鉄鋼(89.7%減)は大幅に減少、プラスチック(22.4%減)は減少した。
 - 国別では、イタリア(57.4倍)は著しく増加した一方、大韓民国(47.6%減)は大幅に減少、中華人民共和国(12.0%減)は減少した。

輸出(品目別)	価額(百万円)	当月	前年	前年同月比	構成比(当期)	当年累計	前年同期比	構成比(累計)
プラスチック		2,076	2,677	77.6%	40.1%	23,613	1705%	39.1%
織物用糸及び繊維製品		1,862	1,038	179.3%	36.0%	16,747	158.8%	27.7%
元素及び化合物		386	467	82.7%	7.5%	5,251	96.7%	8.7%
木材及びコルク		312	187	166.5%	6.0%	3,143	137.6%	5.2%
鉄鋼		149	1,452	10.3%	2.9%	5,655	65.0%	9.4%
一般機械		136	261	52.2%	2.6%	1,796	59.1%	3.0%
紙類及び同製品		113	44	255.2%	2.2%	1,427	249.3%	2.4%
その他		142	359	39.6%	2.7%	2,753	17.2%	4.6%
合計		5,176	6,485	79.8%	100.0%	60,384	99.9%	100.0%

輸出(国・地域別)	価額(百万円)	当月	前年	前年同月比	構成比(当期)	当年累計	前年同期比	構成比(累計)
中華人民共和国		1,763	2,003	88.0%	34.1%	19,510	116.9%	32.3%
大韓民国		814	1,552	52.4%	15.7%	11,536	68.5%	19.1%
タイ		425	352	120.7%	8.2%	4,828	160.6%	8.0%
インド		422	660	63.9%	8.1%	4,824	107.0%	8.0%
イタリア		347	6	5738.0%	6.7%	2,630	334.3%	4.4%
台湾		223	491	45.5%	4.3%	3,211	96.8%	5.3%
インドネシア		164	268	61.2%	3.2%	2,336	110.3%	3.9%
その他		1,017	1,152	88.3%	19.7%	11,509	87.4%	19.1%
合計		5,176	6,485	79.8%	100.0%	60,384	99.9%	100.0%

輸入： 輸入総額は、49億12百万円(前年同月比181.6%)で、2021年6月以降、6か月連続のプラスとなった。

以下、前年同月比でみると、

- 品目別では、元素及び化合物(3.4倍)並びに金属鉱及びくず(2.1倍)は著しく増加した一方、パルプ及び古紙(37.6%減)は大幅に減少した。
- 国別では、アメリカ合衆国(2.7倍)は著しく増加、ニューカレドニア(仏)(47.6%増)は増加した一方、インドは(84.4%減)は大幅に減少した。

輸入(品目別)	当月	前年	前年同月比	構成比(当期)	当年累計	前年同期比	構成比(累計)
金属鉱及びくず	1,558	757	205.8%	31.7%	8,790	138.0%	19.2%
元素及び化合物	1,444	424	340.7%	29.4%	11,783	180.3%	25.7%
木製品及びコルク製品(除家具)	932	529	176.0%	19.0%	6,970	126.8%	15.2%
非金属鉱物製品	149	92	161.8%	3.0%	1,109	122.5%	2.4%
パルプ及び古紙	114	183	62.4%	2.3%	1,098	86.4%	2.4%
石炭、コークス及び練炭	69	2	3907.8%	1.4%	6,271	198.4%	13.7%
再輸入品	10	142	6.8%	0.2%	1,323	104.6%	2.9%
その他	635	575	110.6%	12.9%	8,535	136.6%	18.6%
合計	4,912	2,704	181.6%	100.0%	45,879	146.8%	100.0%

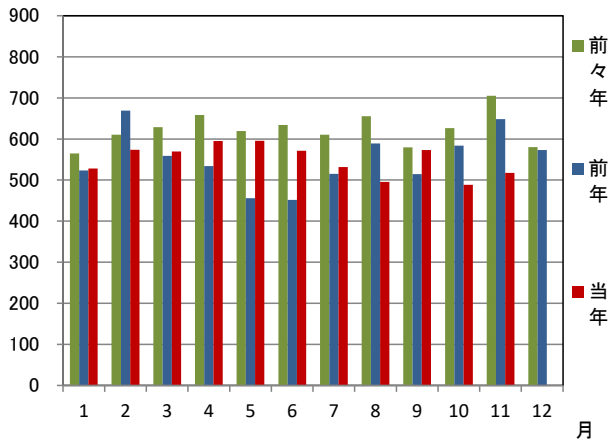
輸入(国・地域別)	当月	前年	前年同月比	構成比(当期)	当年累計	前年同期比	構成比(累計)
アメリカ合衆国	1,477	553	267.0%	30.1%	11,399	160.7%	24.8%
ニューカレドニア(仏)	1,118	758	147.6%	22.8%	7,257	120.0%	15.8%
ニュージーランド	584	321	181.8%	11.9%	1,833	124.5%	4.0%
オーストラリア	484	149	324.3%	9.9%	6,681	169.3%	14.6%
ベトナム	346	213	162.7%	7.1%	2,697	126.0%	5.9%
中華人民共和国	290	188	154.2%	5.9%	5,114	188.8%	11.1%
インド	34	221	15.6%	0.7%	364	47.1%	0.8%
その他	577	301	191.5%	11.7%	10,535	148.9%	23.0%
合計	4,912	2,704	181.6%	100.0%	45,879	146.8%	100.0%

1 総額 (単位=千円)

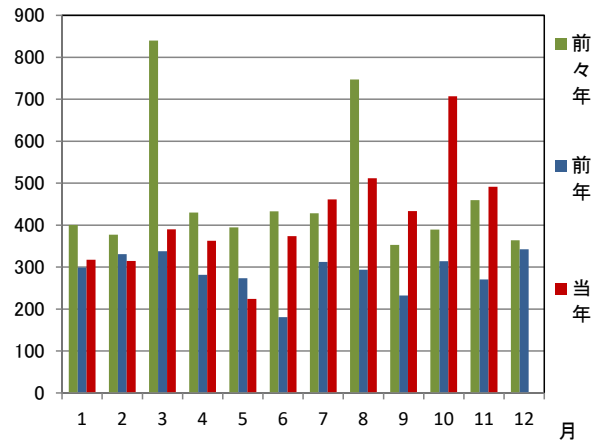
区分	11月分		1月以降累計	
	価格	前年同月比	価格	前年同期比
輸出	5,175,665	79.8%	60,384,464	99.9%
輸入	4,911,707	181.6%	45,879,085	146.8%
総額	10,087,372	109.8%	106,263,549	115.9%
差引額	263,958	輸出超	14,505,379	輸出超

2 輸出入貿易額推移グラフ

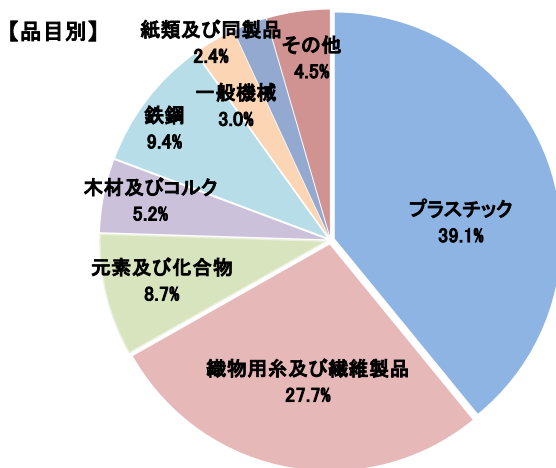
○輸出 (単位=千万円)



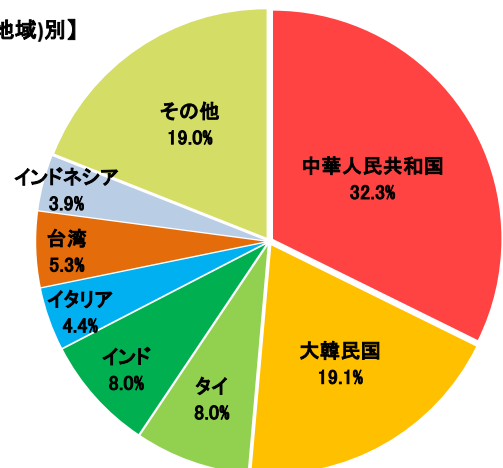
○輸入 (単位=千万円)



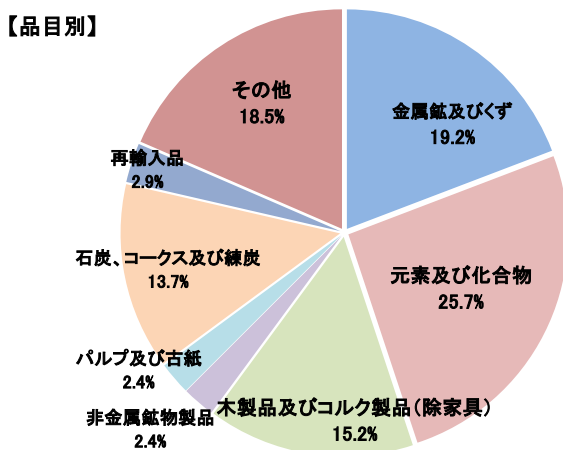
3 輸出品目別・国別(地域)グラフ (1月以降累計)



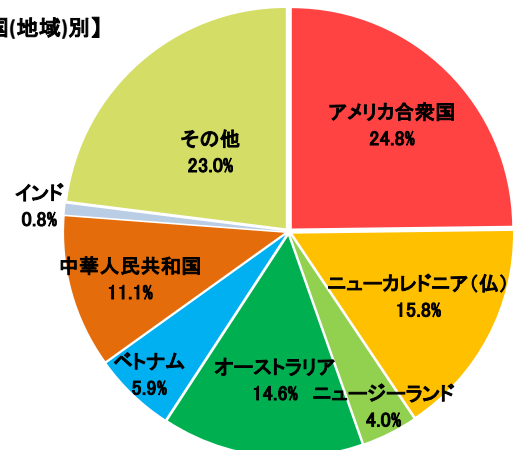
【国(地域)別】



4 輸入品目別・国(地域)別グラフ (1月以降累計)



【国(地域)別】

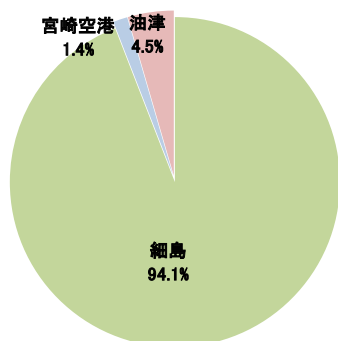


5 署所別輸出入額表

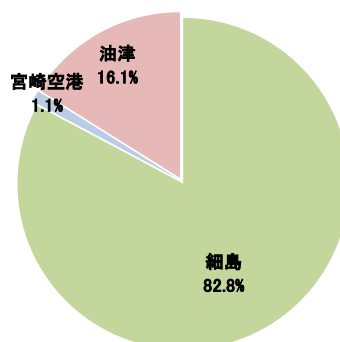
○一覧表 (単位=千円)

	区分	11月分	前年同月比	1月以降累計	前年同期比
細島税関支署	輸出	4,845,640	76.4%	56,855,669	98.7%
	輸入	3,955,778	184.2%	37,967,570	149.2%
	総額	8,801,418	103.7%	94,823,239	114.2%
宮崎空港出張所	輸出	37,517	107.3%	828,348	51.1%
	輸入	0	-	525,241	全増
	総額	37,517	107.3%	1,353,589	83.5%
油津出張所	輸出	292,508	275.0%	2,700,447	220.6%
	輸入	955,929	171.5%	7,386,274	127.3%
	総額	1,248,437	188.1%	10,086,721	143.5%

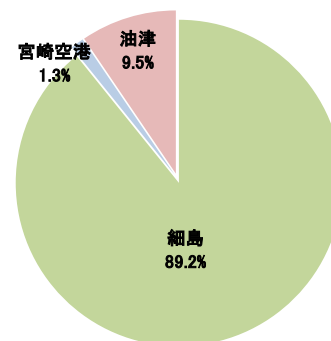
○輸出総額の割合 (1月以降累計)



○輸入総額の割合 (1月以降累計)



○輸出入総額の割合 (1月以降累計)



6 管内港別の外国貿易船・外国貿易機入港実績

○外国貿易船 (単位:隻、トン)

	区分	11月分			1月以降累計		
		隻数	純トン数	前年同月比(隻)	隻数	純トン数	前年同期比(隻)
細島港	日本籍	0	0	-	3	1,609	75.0%
	外国籍	24	110,538	64.9%	345	1,432,773	93.5%
	計	24	110,538	64.9%	348	1,434,382	93.3%
油津港	日本籍	1	18,015	全増	4	81,535	200.0%
	外国籍	4	46,782	100.0%	39	395,714	125.8%
	計	5	64,797	125.0%	43	477,249	130.3%

○外国貿易機 (単位:機)

	11月分		1月以降累計	
	機数	前年同月比	機数	前年同期比
宮崎空港	0	-	0	0.0%

(注)

- 1 価格については、輸出は『FOB価格』、輸入は『CIF価格』を計上しています。
- 2 輸出価格は、当該輸出貨物を積載する船舶又は航空機の出港の日、輸入は当該貨物の輸入許可の日(蔵入貨物、移入貨物及び輸入許可前引取貨物は、それぞれ当該貨物の承認の日)をもって計上しています。
- 3 統計数値の単位未満は四捨五入を行うため、総数の内訳の計が一致しない場合があります。
- 4 この発表資料を引用されるときは『細島税関支署発表』の旨を付記願います。
- 5 この資料詳細に関するご質問は、以下のところまでお問い合わせ願います。



お問い合わせ先

細島税関支署:0982-56-1253 (FAX:0982-52-1090)

Eメール: moji-hososhima@customs.go.jp

門司税関ホームページ

www.customs.go.jp/moji/

門司税関HP QRコード



安全安心な社会を目指して

税関では、麻薬・けん銃などの密輸や知的財産侵害物品に関する皆様からの情報をお待ちしております。

シロイ クロイ

密輸ダイヤル(24時間) 0120-461-961