

宮崎県の貿易概況

(令和3年10月分確報値)

令和3年12月13日
細島税関支署

◎輸出 2か月ぶりのマイナス
◎輸入 5か月連続のプラス

輸出: 輸出総額は、48億82百万円(前年同月比83.6%)で、2021年8月以来、2か月ぶりのマイナスとなった。

以下、前年同月比でみると、

- 品目別では、織物用糸及び繊維製品(2.1倍)は著しく増加した一方、鉄鋼(100.0%減)、電気機器(99.8%減)は大幅に減少した。
- 国別では、イタリア(8.5倍)は著しく増加した一方、大韓民国(64.0%減)、インド(43.0%減)は大幅に減少した。

価額(百万円) 輸出(品目別)	当月	前年	前年同月比	構成比 (当期)	当年累計	前年同期比	構成比 (累計)
プラスチック	1,832	1,315	139.3%	37.5%	21,537	192.7%	39.0%
織物用糸及び繊維製品	1,728	823	210.1%	35.4%	14,885	156.5%	27.0%
元素及び化合物	508	556	91.4%	10.4%	4,865	98.0%	8.8%
木材及びコルク	241	282	85.7%	4.9%	2,831	135.0%	5.1%
一般機械	180	262	68.8%	3.7%	1,660	59.8%	3.0%
電気機器	4	1,615	0.2%	0.1%	502	3.9%	0.9%
鉄鋼	258	687	0.0%	0.0%	5,506	76.0%	10.0%
その他	387	301	128.6%	7.9%	3,423	101.6%	6.2%
合計	4,882	5,840	83.6%	100.0%	55,209	102.3%	100.0%

価額(百万円) 輸出(国・地域別)	当月	前年	前年同月比	構成比 (当期)	当年累計	前年同期比	構成比 (累計)
中華人民共和国	1,577	1,376	114.7%	32.3%	17,747	120.8%	32.1%
大韓民国	669	1,859	36.0%	13.7%	10,722	70.2%	19.4%
タイ	472	327	144.0%	9.7%	4,403	165.9%	8.0%
インド	309	542	57.0%	6.3%	4,402	114.4%	8.0%
イタリア	272	32	850.5%	5.6%	2,283	292.4%	4.1%
台湾	237	339	70.0%	4.9%	2,988	105.6%	5.4%
ベトナム	219	204	107.1%	4.5%	1,715	92.0%	3.1%
その他	1,126	1,161	97.0%	23.1%	10,949	91.2%	19.8%
合計	4,882	5,840	83.6%	100.0%	55,209	102.3%	100.0%

輸入： 輸入総額は、70億72百万円(前年同月比225.1%)で、2021年6月以降、5か月連続のプラスとなった。

以下、前年同月比でみると、

- 品目別では、石炭、コークス及び練炭(5.0倍)及び元素及び化合物(2.8倍)は著しく増加した一方、木製品及びコルク製品(除家具)(8.1%減)は減少した。
- 国別では、オーストラリア(9.6倍)及びアメリカ合衆国(2.4倍)は著しく増加した一方、ベトナムは(22.5%減)は減少した。

価額(百万円)	当月	前年	前年同月比	構成比(当期)	当年累計	前年同期比	構成比(累計)
輸入(品目別)							
元素及び化合物	1,888	670	281.9%	26.7%	10,339	169.1%	25.2%
石炭、コークス及び練炭	1,863	373	499.9%	26.3%	6,203	196.4%	15.1%
金属鉱及びびくず	1,245	264	471.9%	17.6%	7,232	128.9%	17.7%
木製品及びコルク製品(除家具)	795	864	91.9%	11.2%	6,038	121.6%	14.7%
パルプ及び古紙	298	142	209.3%	4.2%	983	90.5%	2.4%
再輸入品	204	172	118.4%	2.9%	1,313	116.9%	3.2%
一般機械	104	33	317.9%	1.5%	1,260	360.5%	3.1%
その他	675	623	108.3%	9.5%	7,599	123.8%	18.5%
合計	7,072	3,141	225.1%	100.0%	40,967	143.5%	100.0%

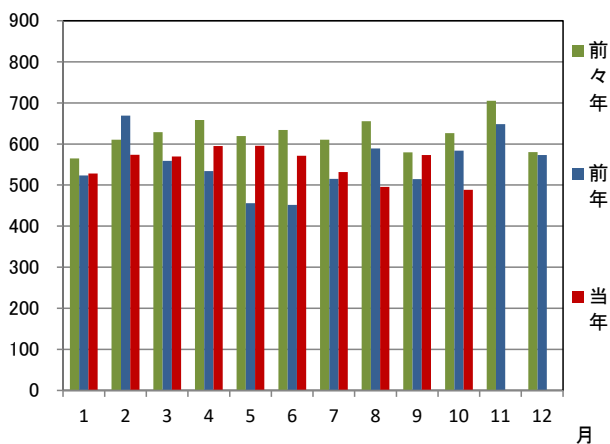
価額(百万円)	当月	前年	前年同月比	構成比(当期)	当年累計	前年同期比	構成比(累計)
輸入(国・地域別)							
アメリカ合衆国	1,788	755	236.8%	25.3%	9,921	151.7%	24.2%
オーストラリア	1,358	141	963.6%	19.2%	6,196	163.2%	15.1%
ニューカレドニア(仏)	1,245	265	470.1%	17.6%	6,139	116.1%	15.0%
インドネシア	751	406	184.9%	10.6%	2,337	147.6%	5.7%
タイ	571	442	129.3%	8.1%	3,334	148.9%	8.1%
中華人民共和国	346	355	97.6%	4.9%	4,824	191.4%	11.8%
ベトナム	370	477	77.5%	5.2%	2,351	121.9%	5.7%
その他	643	301	213.8%	9.1%	5,866	126.0%	14.3%
合計	7,072	3,141	225.1%	100.0%	40,967	143.5%	100.0%

1 総額 (単位=千円)

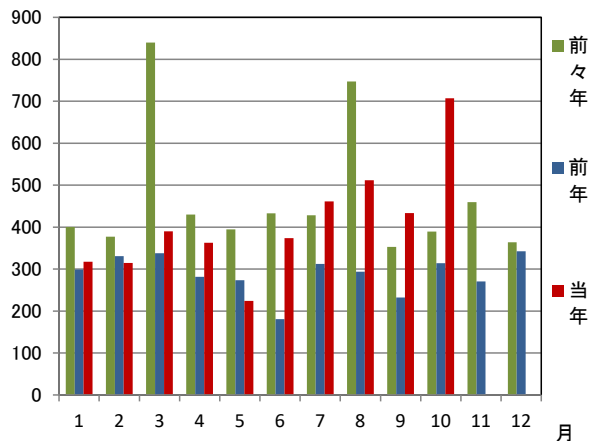
区分	10月分		1月以降累計	
	価格	前年同月比	価格	前年同期比
輸出	4,881,594	83.6%	55,208,799	102.3%
輸入	7,071,957	225.1%	40,967,378	143.5%
総額	11,953,551	133.1%	96,176,177	116.6%
差引額	2,190,363	輸入超	14,241,421	輸出超

2 輸出入貿易額推移グラフ

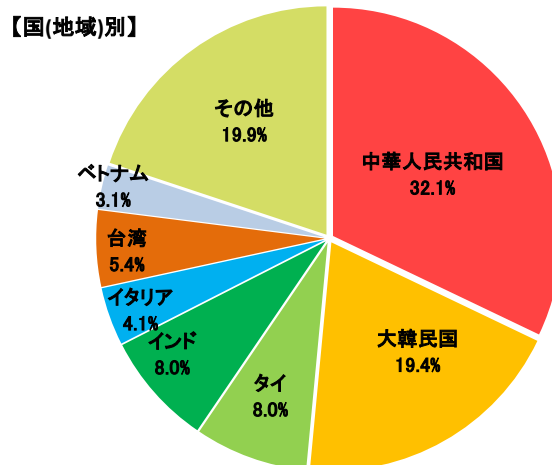
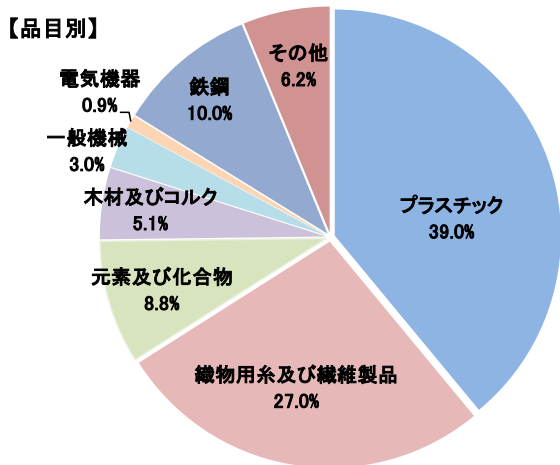
○輸出 (単位=千万円)



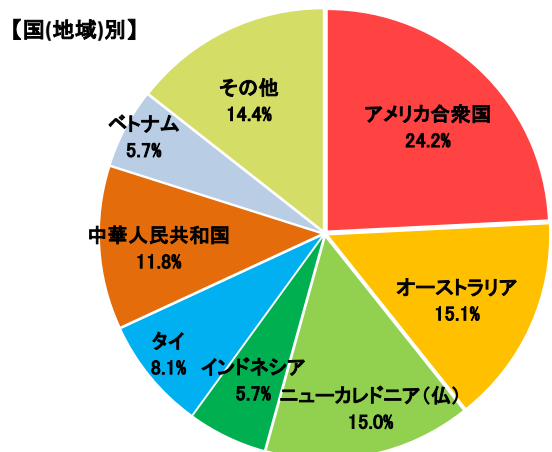
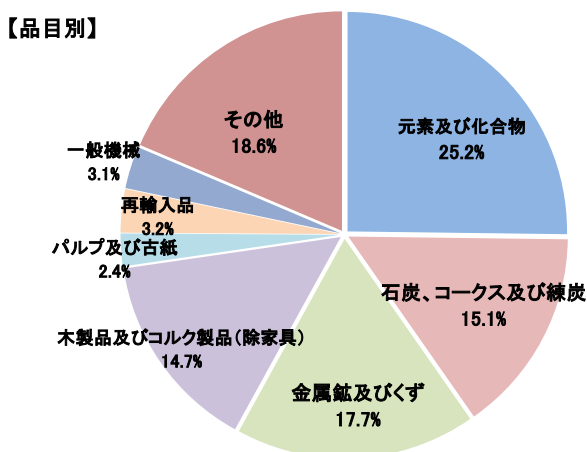
○輸入 (単位=千万円)



3 輸出品目別・国別(地域)グラフ (1月以降累計)



4 輸入品目別・国(地域)別グラフ (1月以降累計)

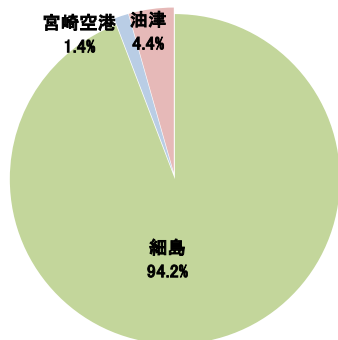


5 署所別輸出入額表

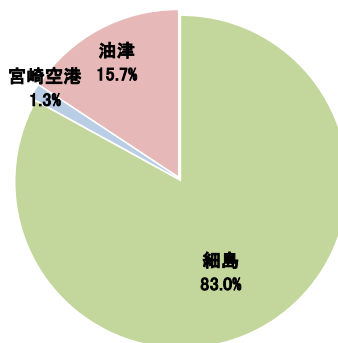
○一覧表 (単位=千円)

	区分	10月分	前年同月比	1月以降累計	前年同期比
細島税関支署	輸出	4,622,971	82.2%	52,010,029	101.5%
	輸入	6,237,494	277.1%	34,011,792	146.0%
	総額	10,860,465	137.9%	86,021,821	115.4%
宮崎空港出張所	輸出	37,117	103.8%	790,831	49.9%
	輸入	0	-	525,241	全増
	総額	37,117	103.8%	1,316,072	83.0%
油津出張所	輸出	221,506	124.1%	2,407,939	215.4%
	輸入	834,463	93.7%	6,430,345	122.5%
	総額	1,055,969	98.8%	8,838,284	138.9%

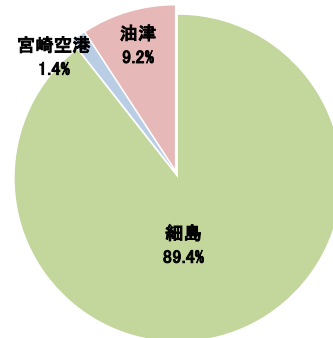
○輸出総額の割合 (1月以降累計)



○輸入総額の割合 (1月以降累計)



○輸出入総額の割合 (1月以降累計)



6 管内港別の外国貿易船・外国貿易機入港実績

○外国貿易船 (単位:隻、トン)

	区分	10月分			1月以降累計		
		隻数	純トン数	前年同月比(隻)	隻数	純トン数	前年同期比(隻)
細島港	日本籍	0	0	-	3	1,609	75.0%
	外国籍	31	161,451	88.6%	321	1,322,235	96.7%
	計	31	161,451	88.6%	324	1,323,844	96.4%
油津港	日本籍	1	21,172	-	3	63,520	150.0%
	外国籍	3	41,095	60.0%	35	348,932	129.6%
	計	4	62,267	80.0%	38	412,452	131.0%

○外国貿易機 (単位:機)

	10月分		1月以降累計	
	機数	前年同月比	機数	前年同期比
宮崎空港	0	-	0	0.0%

(注)

- 1 価格については、輸出は『FOB価格』、輸入は『CIF価格』を計上しています。
- 2 輸出価格は、当該輸出貨物を積載する船舶又は航空機の出港の日、輸入は当該貨物の輸入許可の日(蔵入貨物、移入貨物及び輸入許可前引取貨物は、それぞれ当該貨物の承認の日)をもって計上しています。
- 3 統計数値の単位未満は四捨五入を行うため、総数の内訳の計が一致しない場合があります。
- 4 この発表資料を引用される場合は『細島税関支署発表』の旨を付記願います。
- 5 この資料詳細に関するご質問は、以下のところまでお問い合わせ願います。



お問い合わせ先

細島税関支署:0982-56-1253 (FAX:0982-52-1090)

Eメール: moji-hososhima@customs.go.jp

門司税関ホームページ

www.customs.go.jp/moji/

門司税関HP QRコード



安全安心な社会を目指して

税関では、麻薬・けん銃などの密輸や知的財産侵害物品に関する皆様からの情報をお待ちしております。

シロイ クロイ

密輸ダイヤル(24時間) 0120-461-961