

宮崎県の貿易概況

(令和2年9月分輸出確報・輸入9桁速報値)

令和2年11月5日
細島税関支署

◎輸出 7か月連続のマイナス
◎輸入 13か月連続のマイナス

輸出: 輸出総額は、51億43百万円(前年同月比88.8%)で、2020年3月以降、7か月連続のマイナスとなった。

以下、前年同月比でみると、

- 品目別では、鉄鋼(78.9%増)は大幅に増加したものの、織物用糸及び繊維製品(64.2%減)は大幅に減少、プラスチック(9.5%減)は減少した。
- 国別では、中華人民共和国(35.9%増)は増加したものの、タイ(48.3%減)、インド(31.5%減)は大幅に減少した。

輸出(品目別)	当月	前年	前年同月比	構成比(当期)	当年累計	前年同期比	構成比(累計)
電気機器	1,343	1,062	126.5%	26.1%	11,197	113.2%	23.3%
プラスチック	1,212	1,338	90.5%	23.6%	9,859	80.7%	20.5%
鉄鋼	858	480	178.9%	16.7%	6,556	169.0%	13.6%
織物用糸及び繊維製品	646	1,805	35.8%	12.6%	8,687	53.2%	18.1%
元素及び化合物	433	389	111.3%	8.4%	4,407	96.6%	9.2%
一般機械	226	289	78.0%	4.4%	2,514	97.1%	5.2%
木材及びコルク	153	123	123.7%	3.0%	1,815	112.8%	3.8%
その他	272	308	88.4%	5.2%	3,071	67.8%	6.3%
合計	5,143	5,794	88.8%	100.0%	48,106	86.5%	100.0%

輸出(国・地域別)	当月	前年	前年同月比	構成比(当期)	当年累計	前年同期比	構成比(累計)
中華人民共和国	1,682	1,237	135.9%	32.7%	13,314	113.3%	27.7%
大韓民国	1,572	1,161	135.4%	30.6%	13,420	127.1%	27.9%
インド	428	625	68.5%	8.3%	3,307	64.5%	6.9%
アメリカ合衆国	331	471	70.3%	6.4%	2,952	58.2%	6.1%
タイ	233	451	51.7%	4.5%	2,326	63.3%	4.8%
インドネシア	164	184	89.0%	3.2%	1,811	98.5%	3.3%
ベトナム	157	247	63.8%	3.1%	1,859	71.4%	3.4%
その他	576	1,418	40.6%	11.2%	9,517	61.6%	19.9%
合計	5,143	5,794	88.8%	100.0%	48,106	86.5%	100.0%

輸入： 輸入総額は、21億52百万円(前年同月比60.9%)で、2019年9月以降、13か月連続のマイナスとなった。

以下、前年同月比でみると、

- 品目別では、木製品及びコルク製品(除家具)(14.3%増)は増加したものの、石炭、コークス及び練炭(98.7%減)、元素及び化合物(68.5%減)は大幅に減少した。
- 国別では、ニュージーランド(全増)は著しく増加したものの、インドネシア(93.9%減)、アメリカ合衆国(60.5%減)は大幅に減少した。

価額(百万円) 輸入(品目別)	当月	前年	前年同月比	構成比 (当期)	当年累計	前年同期比	構成比 (累計)
金属鉱及びびくず	681	761	89.5%	31.7%	5,060	88.9%	20.4%
木製品及びコルク製品(除家具)	398	348	114.3%	18.5%	3,822	85.7%	15.4%
再輸入品	230	150	153.2%	10.7%	951	72.4%	3.8%
元素及び化合物	226	720	31.5%	10.5%	5,440	61.3%	21.9%
織物用繊維及びびくず	76	171	44.2%	3.5%	1,090	67.7%	4.4%
非金属鉱物製品	73	65	113.2%	3.4%	720	62.7%	2.9%
石炭、コークス及び練炭	6	501	1.3%	0.3%	2,786	68.0%	11.2%
その他	462	815	56.6%	21.4%	4,966	29.5%	20.0%
合計	2,152	3,531	60.9%	100.0%	24,835	56.4%	100.0%

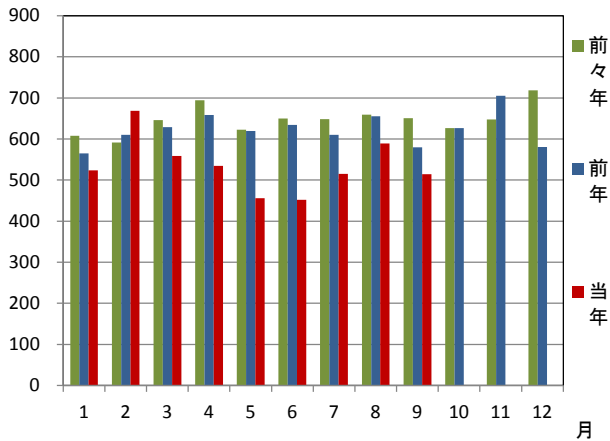
価額(百万円) 輸入(国・地域別)	当月	前年	前年同月比	構成比 (当期)	当年累計	前年同期比	構成比 (累計)
ニューカレドニア(仏)	691	753	91.7%	32.1%	4,661	99.5%	18.8%
ニュージーランド	383	-	全増	17.8%	1,010	141.7%	4.1%
アメリカ合衆国	272	687	39.5%	12.6%	5,781	74.4%	23.3%
オーストラリア	212	150	141.1%	9.8%	3,650	86.5%	14.7%
中華人民共和国	185	357	51.8%	8.6%	2,165	15.8%	8.7%
インド	51	100	50.8%	2.4%	518	76.7%	2.1%
インドネシア	32	523	6.1%	1.5%	1,177	48.6%	4.7%
その他	326	961	34.0%	15.2%	5,873	59.9%	23.6%
合計	2,152	3,531	60.9%	100.0%	24,835	56.4%	100.0%

1 総額 (単位=千円)

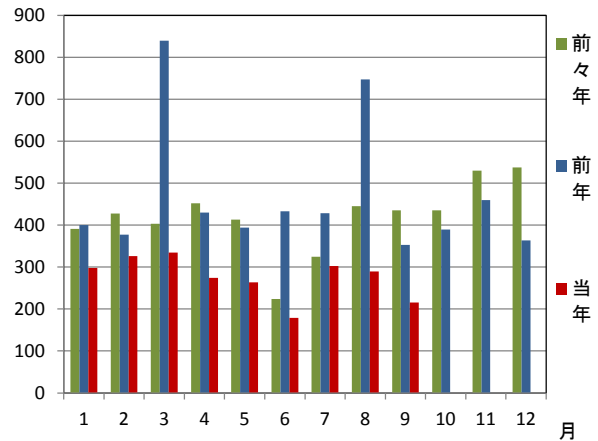
区分	9月分		1月以降累計	
	価格	前年同月比	価格	前年同期比
輸出	5,142,742	88.8%	48,106,462	86.5%
輸入	2,151,980	60.9%	24,835,212	56.4%
総額	7,294,722	78.2%	72,941,674	73.2%
差引額	2,990,762	輸出超	23,271,250	輸出超

2 輸出入貿易額推移グラフ

○輸出 (単位=千万円)

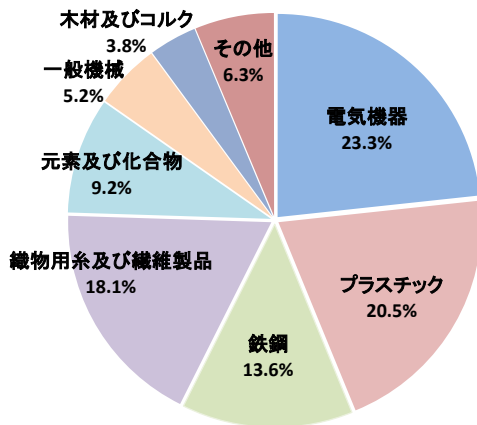


○輸入 (単位=千万円)

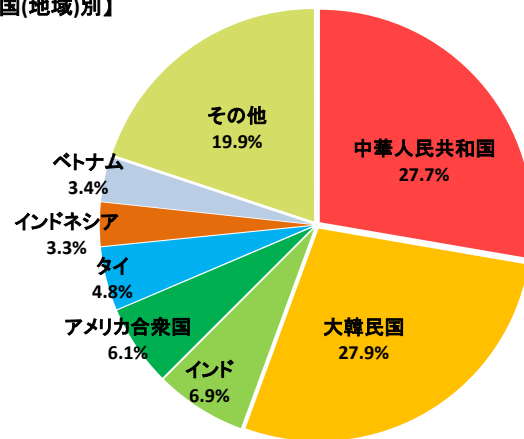


3 輸出品目別・国別(地域)グラフ (1月以降累計)

【品目別】

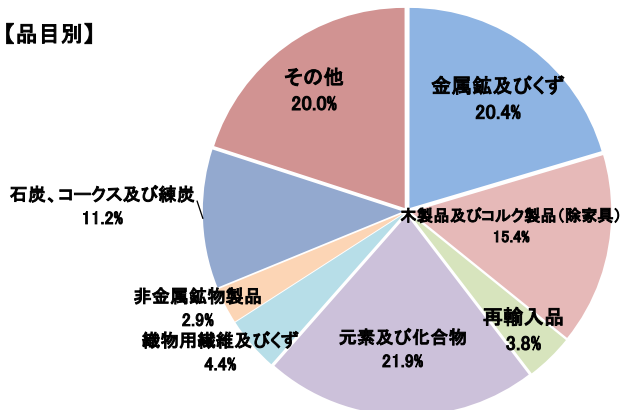


【国(地域)別】

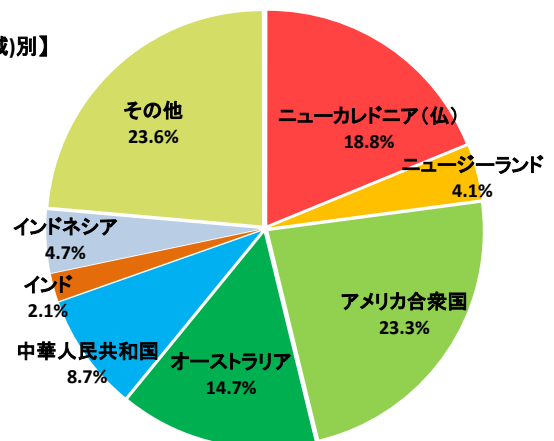


4 輸入品目別・国(地域)別グラフ (1月以降累計)

【品目別】



【国(地域)別】

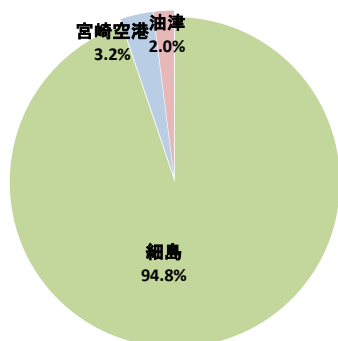


5 署所別輸出入額表

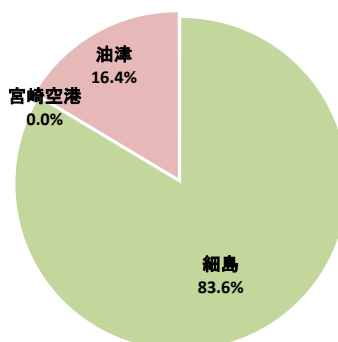
○一覧表 (単位=千円)

	区分	9月分	前年同月比	1月以降累計	前年同期比
細島税関支署	輸出	5,030,953	91.8%	45,616,780	89.0%
	輸入	1,747,665	55.6%	20,759,352	65.0%
	総額	6,778,618	78.6%	66,376,132	79.8%
宮崎空港出張所	輸出	67,722	29.7%	1,550,475	51.2%
	輸入	0	-	0	-
	総額	67,722	29.7%	1,550,475	50.6%
油津出張所	輸出	44,067	52.9%	939,207	70.9%
	輸入	404,315	103.7%	4,075,860	33.8%
	総額	448,382	94.8%	5,015,067	37.4%

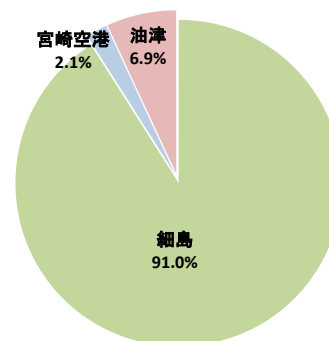
○輸出総額の割合 (1月以降累計)



○輸入総額の割合 (1月以降累計)



○輸出入総額の割合 (1月以降累計)



6 管内港別の外国貿易船・外国貿易機入港実績

○外国貿易船 (単位:隻、トン)

	区分	9月分			1月以降累計		
		隻数	純トン数	前年同月比(隻)	隻数	純トン数	前年同期比(隻)
細島港	日本籍	0	0	-	4	887	100.0%
	外国籍	29	115,017	107.4%	297	1,113,198	111.7%
	計	29	115,017	107.4%	301	1,114,085	111.5%
油津港	日本籍	0	0	0.0%	2	42,348	66.7%
	外国籍	1	18,305	-	22	244,507	100.0%
	計	1	18,305	100.0%	24	286,855	96.0%

○外国貿易機 (単位:機)

	9月分		1月以降累計	
	機数	前年同月比	機数	前年同期比
宮崎空港	0	0.0%	70	19.9%

(注)

- 1 価格については、輸出は『FOB価格』、輸入は『CIF価格』を計上しています。
- 2 輸出価格は、当該輸出貨物を積載する船舶又は航空機の出港の日、輸入は当該貨物の輸入許可の日(蔵入貨物、移入貨物及び輸入許可前引取貨物は、それぞれ当該貨物の承認の日)をもって計上しています。
- 3 統計数値の単位未満は四捨五入を行うため総数の内訳の計が一致しない場合があります。
- 4 この発表資料を引用されるときは『細島税関支署発表』の旨を付記願います。
- 5 この資料詳細に関するご質問は、以下のところまでお問い合わせ願います。



お問い合わせ先

細島税関支署:0982-56-1253 (FAX:0982-52-1090)

Eメール: moji-hososhima@customs.go.jp

門司税関ホームページ

www.customs.go.jp/moji/

門司税関HP QRコード



安全安心な社会を目指して

税関では、麻薬・けん銃などの密輸や知的財産侵害物品に関する皆様からの情報をお待ちしております。

シロイ クロイ

密輸ダイヤル(24時間) 0120-461-961