

宮崎県の貿易概況

(令和2年 8月分輸出確報・輸入9桁速報値)

令和2年10月7日
細島税関支署

◎輸出 6か月連続のマイナス
◎輸入 12か月連続のマイナス

輸出: 輸出総額は、58億90百万円(前年同月比89.9%)で、2020年3月以降、6か月連続のマイナスとなった。

以下、前年同月比でみると、

- 品目別では、鉄鋼(2.0倍)は著しく増加したものの、織物用糸及び繊維製品(58.4%減)は大幅に減少、プラスチック(18.5%減)は減少した。
- 国別では、中華人民共和国(50.0%増)は増加したものの、インド(39.7%減)、アメリカ合衆国(58.6%減)は大幅に減少した。

価額(百万円)	当月	前年	前年同月比	構成比(当期)	当年累計	前年同期比	構成比(累計)
輸出(品目別)							
電気機器	1,555	1,325	117.3%	26.4%	9,854	111.6%	22.9%
鉄鋼	1,256	616	203.7%	21.3%	5,698	167.7%	13.3%
プラスチック	1,023	1,255	81.5%	17.4%	8,648	79.5%	20.1%
織物用糸及び繊維製品	833	2,002	41.6%	14.1%	8,041	55.4%	18.7%
元素及び化合物	442	496	89.1%	7.5%	3,974	95.2%	9.2%
木材及びコルク	251	154	163.0%	4.3%	1,663	111.9%	3.9%
一般機械	237	305	77.7%	4.0%	2,289	99.5%	5.3%
その他	293	400	73.4%	5.0%	2,797	66.3%	6.6%
合計	5,890	6,553	89.9%	100.0%	42,964	86.3%	100.0%

価額(百万円)	当月	前年	前年同月比	構成比(当期)	当年累計	前年同期比	構成比(累計)
輸出(国・地域別)							
中華人民共和国	1,914	1,276	150.0%	32.5%	11,632	110.7%	27.1%
大韓民国	1,669	1,325	125.9%	28.3%	11,848	126.1%	27.6%
台湾	410	504	81.4%	7.0%	2,361	74.1%	5.5%
インド	373	618	60.3%	6.3%	2,878	63.9%	6.7%
イタリア	210	441	47.7%	3.6%	749	31.5%	1.7%
アメリカ合衆国	198	478	41.4%	3.4%	2,621	56.9%	6.1%
インドネシア	195	187	104.5%	3.3%	1,448	99.7%	3.4%
その他	921	1,724	53.4%	15.6%	9,427	68.5%	21.9%
合計	5,890	6,553	89.9%	100.0%	42,964	86.3%	100.0%

輸入： 輸入総額は、28億96百万円(前年同月比38.7%)で、2019年9月以降、12か月連続のマイナスとなった。

以下、前年同月比でみると、

- 品目別では、金属鉱及びびくず(39.9%増)は増加したものの、電気機器(100.0%減)、元素及び化合物(31.9%減)は大幅に減少した。
- 国別では、タイ(4.9倍)は著しく増加したものの、中華人民共和国(97.6%減)、オーストラリア(50.6%減)は大幅に減少した。

価額(百万円)	当月	前年	前年同月比	構成比(当期)	当年累計	前年同期比	構成比(累計)
輸入(品目別)							
金属鉱及びびくず	683	488	139.9%	23.6%	4,379	88.8%	19.3%
木製品及びコルク製品(除家具)	653	503	129.9%	22.6%	3,424	83.3%	15.1%
元素及び化合物	643	944	68.1%	22.2%	5,214	64.0%	23.0%
石炭、コークス及び練炭	356	568	62.7%	12.3%	2,780	77.3%	12.3%
パルプ及び古紙	130	24	536.5%	4.5%	872	97.0%	3.8%
織物用繊維及びびくず	129	115	112.3%	4.5%	1,014	70.5%	4.5%
電気機器	0	4,071	0.0%	0.0%	251	2.4%	1.1%
その他	302	761	39.6%	10.3%	4,749	68.7%	20.9%
合計	2,896	7,474	38.7%	100.0%	22,683	56.0%	100.0%

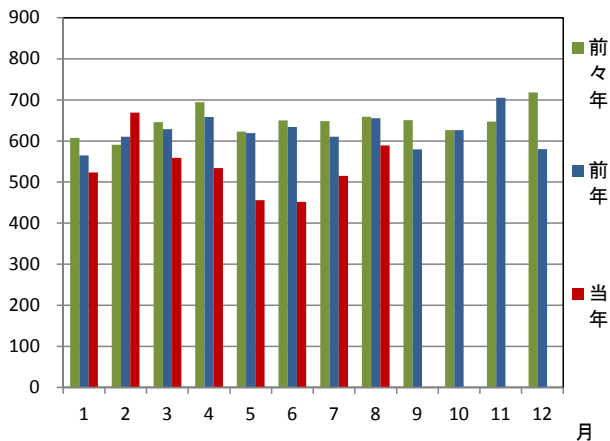
価額(百万円)	当月	前年	前年同月比	構成比(当期)	当年累計	前年同期比	構成比(累計)
輸入(国・地域別)							
アメリカ合衆国	758	960	78.9%	26.2%	5,509	77.8%	24.3%
ニューカレドニア(仏)	683	480	142.2%	23.6%	3,970	101.0%	17.5%
タイ	447	92	486.9%	15.4%	1,754	97.6%	7.7%
オーストラリア	365	738	49.4%	12.6%	3,438	84.5%	15.2%
ベトナム	213	175	121.9%	7.4%	1,391	76.9%	6.1%
中華人民共和国	98	4,092	2.4%	3.4%	1,981	14.8%	8.7%
カナダ	67	39	172.4%	2.3%	479	94.2%	2.1%
その他	265	898	29.6%	9.1%	4,161	52.5%	18.4%
合計	2,896	7,474	38.7%	100.0%	22,683	56.0%	100.0%

1 総額 (単位=千円)

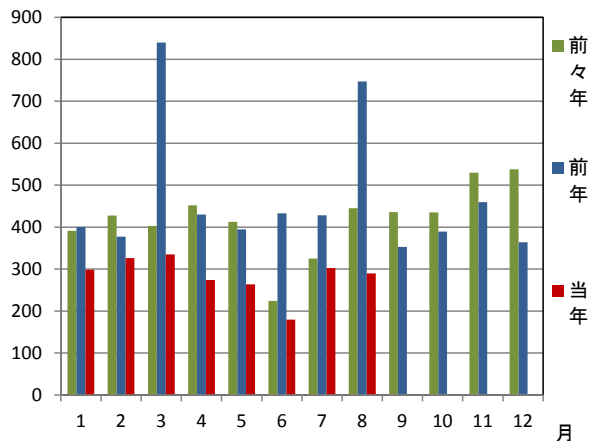
区分	8月分		1月以降累計	
	価格	前年同月比	価格	前年同期比
輸出	5,890,278	89.9%	42,963,720	86.3%
輸入	2,896,160	38.7%	22,683,232	56.0%
総額	8,786,438	62.6%	65,646,952	72.7%
差引額	2,994,118	輸出超	20,280,488	輸出超

2 輸出入貿易額推移グラフ

○輸出 (単位=千万円)

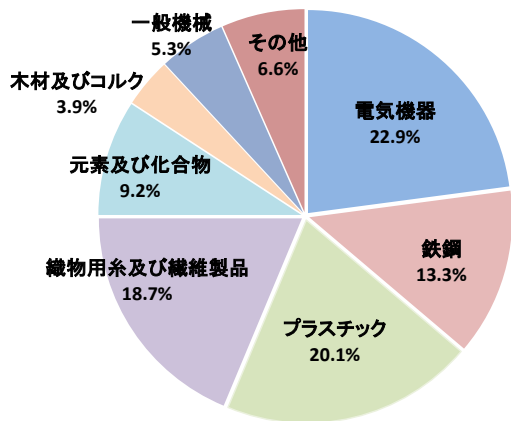


○輸入 (単位=千万円)

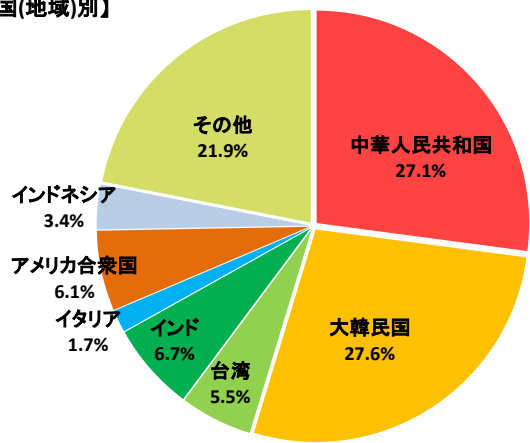


3 輸出品目別・国別(地域)グラフ (1月以降累計)

【品目別】

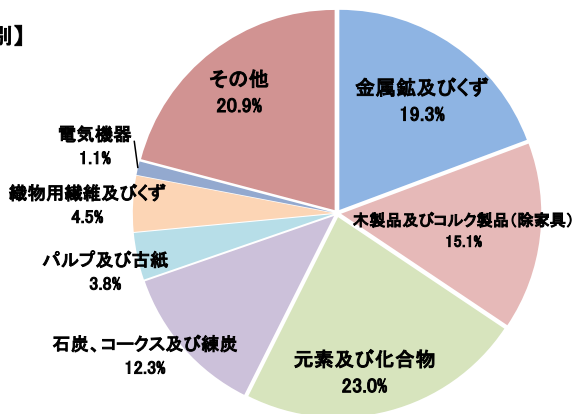


【国(地域)別】

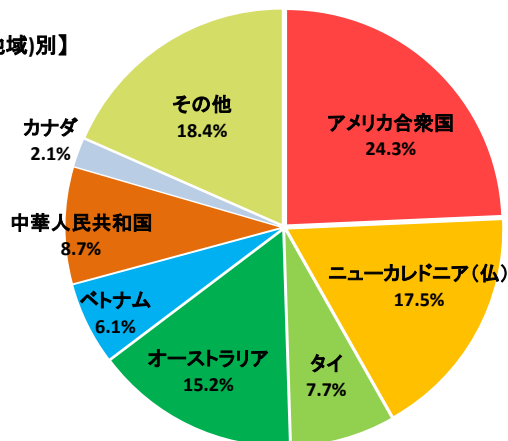


4 輸入品目別・国(地域)別グラフ (1月以降累計)

【品目別】



【国(地域)別】

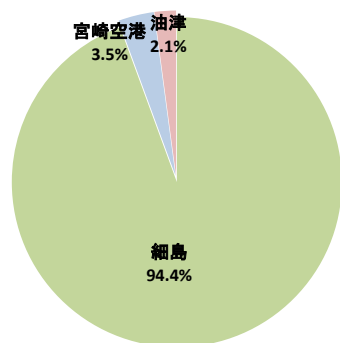


5 署所別輸出入額表

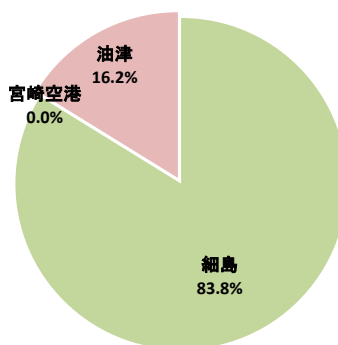
○一覧表 (単位=千円)

	区分	8月分	前年同月比	1月以降累計	前年同期比
細島税関支署	輸出	5,616,831	92.2%	40,585,827	88.7%
	輸入	2,220,175	67.6%	19,011,687	66.0%
	総額	7,837,006	83.6%	59,597,514	79.9%
宮崎空港出張所	輸出	94,441	26.3%	1,482,753	52.9%
	輸入	0	-	0	-
	総額	94,441	26.3%	1,482,753	52.2%
油津出張所	輸出	179,006	170.6%	895,140	72.1%
	輸入	675,985	16.1%	3,671,545	31.4%
	総額	854,991	19.9%	4,566,685	35.3%

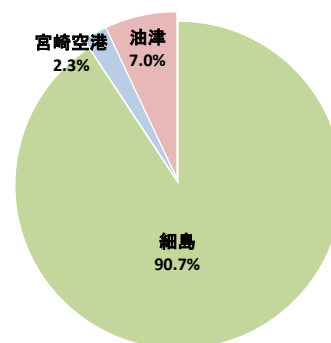
○輸出総額の割合 (1月以降累計)



○輸入総額の割合 (1月以降累計)



○輸出入総額の割合 (1月以降累計)



6 管内港別の外国貿易船・外国貿易機入港実績

○外国貿易船 (単位:隻、トン)

	区分	8月分			1月以降累計		
		隻数	純トン数	前年同月比(隻)	隻数	純トン数	前年同期比(隻)
細島港	日本籍	0	0	-	4	887	100.0%
	外国籍	32	137,816	128.0%	268	998,181	112.1%
	計	32	137,816	128.0%	272	999,068	111.9%
油津港	日本籍	1	21,174	-	2	42,348	100.0%
	外国籍	3	15,930	75.0%	21	226,202	95.5%
	計	4	37,104	100.0%	23	268,550	95.8%

○外国貿易機 (単位:機)

	8月分		1月以降累計	
	機数	前年同月比	機数	前年同期比
宮崎空港	0	0.0%	70	21.5%

(注)

- 1 価格については、輸出は『FOB価格』、輸入は『CIF価格』を計上しています。
- 2 輸出価格は、当該輸出貨物を積載する船舶又は航空機の出港の日、輸入は当該貨物の輸入許可の日(蔵入貨物、移入貨物及び輸入許可前引取貨物は、それぞれ当該貨物の承認の日)をもって計上しています。
- 3 統計数値の単位未満は四捨五入を行うため総数の内訳の計が一致しない場合があります。
- 4 この発表資料を引用されるときは『細島税関支署発表』の旨を付記願います。
- 5 この資料詳細に関するご質問は、以下のところまでお問い合わせ願います。



お問い合わせ先

細島税関支署:0982-56-1253 (FAX:0982-52-1090)

Eメール: moji-hososhima@customs.go.jp

門司税関ホームページ

www.customs.go.jp/moji/

門司税関HP QRコード



安全安心な社会を目指して

税関では、麻薬・けん銃などの密輸や知的財産侵害物品に関する皆様からの情報をお待ちしております。

シロイ クロイ

密輸ダイヤル(24時間) 0120-461-961