

宮崎県の貿易概況

(令和2年 7月分輸出確報・輸入9桁速報値)

令和2年9月4日
細島税関支署

◎輸出 5か月連続のマイナス
◎輸入 11か月連続のマイナス

輸出: 輸出総額は、51億49百万円(前年同月比84.4%)で、2020年3月以降、5か月連続のマイナスとなった。

以下、前年同月比でみると、

- 品目別では、鉄鋼(41.9%増)は増加したものの、織物用糸及び繊維製品(51.9%減)は大幅に減少、プラスチック(27.8%減)は減少した。
- 国別では、大韓民国(28.8%増)は増加したものの、インド(60.6%減)、アメリカ合衆国(62.3%減)は大幅に減少した。

輸出(品目別)	当月	前年	前年同月比	構成比(当期)	当年累計	前年同期比	構成比(累計)
電気機器	1,357	1,276	106.4%	26.4%	8,299	110.6%	22.4%
プラスチック	889	1,232	72.2%	17.3%	7,625	79.2%	20.6%
鉄鋼	882	622	141.9%	17.1%	4,442	159.7%	12.0%
織物用糸及び繊維製品	794	1,651	48.1%	15.4%	7,208	57.6%	19.4%
元素及び化合物	492	521	94.4%	9.6%	3,531	96.1%	9.5%
木材及びコルク	250	165	152.0%	4.9%	1,411	106.0%	3.8%
一般機械	208	236	88.2%	4.0%	2,052	102.8%	5.5%
その他	277	400	68.9%	5.3%	2,505	65.6%	6.8%
合計	5,149	6,103	84.4%	100.0%	37,073	85.7%	100.0%

輸出(国別)	当月	前年	前年同月比	構成比(当期)	当年累計	前年同期比	構成比(累計)
中華人民共和国	1,777	1,559	114.0%	34.5%	9,718	105.2%	26.2%
大韓民国	1,517	1,178	128.8%	29.5%	10,179	126.1%	27.5%
フィリピン	210	160	131.3%	4.1%	1,078	83.4%	2.9%
インド	206	522	39.4%	4.0%	2,506	64.5%	6.8%
アメリカ合衆国	191	505	37.7%	3.7%	2,423	58.7%	6.5%
ベトナム	181	166	108.9%	3.5%	1,333	76.6%	3.6%
インドネシア	176	212	83.3%	3.4%	1,253	99.0%	3.4%
その他	891	1,801	49.5%	17.3%	8,583	63.0%	23.1%
合計	5,149	6,103	84.4%	100.0%	37,073	85.7%	100.0%

輸入： 輸入総額は、30億25百万円(前年同月比70.6%)で、2019年9月以降、11か月連続のマイナスとなった。

以下、前年同月比でみると、

- 品目別では、金属鉱及びびくず(68.9%増)は大幅に増加したものの、元素及び化合物(53.5%減)は大幅に減少、木製品及びコルク製品(除家具)(28.7%減)は減少した。
- 国別では、オーストラリア(30.2%)は増加したものの、中華人民共和国(58.9%減)、アメリカ合衆国(37.6%減)は大幅に減少した。

輸入(品目別)	当月	前年	前年同月比	構成比(当期)	当年累計	前年同期比	構成比(累計)
金属鉱及びびくず	879	520	168.9%	29.0%	3,696	83.1%	18.7%
元素及び化合物	462	993	46.5%	15.3%	4,570	63.4%	23.1%
石炭、コークス及び練炭	441	557	79.2%	14.6%	2,424	80.0%	12.2%
木製品及びコルク製品(除家具)	323	452	71.3%	10.7%	2,770	76.8%	14.0%
パルプ及び古紙	248	87	286.2%	8.2%	742	84.8%	3.8%
織物用繊維及びびくず	107	126	84.5%	3.5%	885	66.9%	4.5%
非金属鉱物製品	82	112	73.2%	2.7%	601	61.7%	3.0%
その他	483	1,435	33.8%	16.0%	4,099	35.4%	20.7%
合計	3,025	4,282	70.6%	100.0%	19,787	59.9%	100.0%

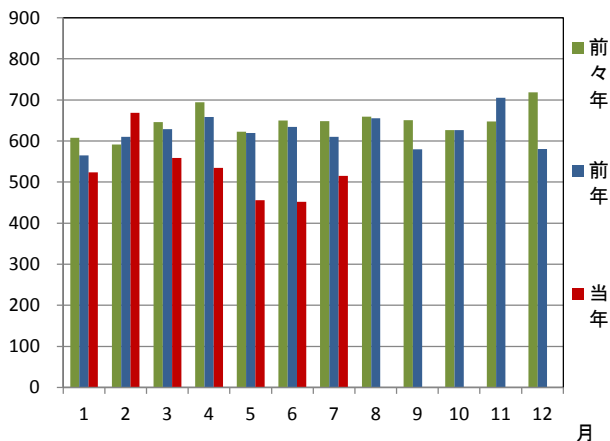
輸入(国別)	当月	前年	前年同月比	構成比(当期)	当年累計	前年同期比	構成比(累計)
オーストラリア	1,202	923	130.2%	39.7%	3,073	92.3%	15.5%
アメリカ合衆国	583	935	62.4%	19.3%	4,751	77.6%	24.0%
ニューカレドニア(仏)	458	512	89.5%	15.1%	3,287	95.2%	16.6%
中華人民共和国	257	627	41.1%	8.5%	1,882	20.3%	9.5%
大韓民国	121	119	101.4%	4.0%	541	60.5%	2.7%
南アフリカ共和国	114	26	444.0%	3.8%	269	114.6%	1.4%
インド	69	50	138.1%	2.3%	402	81.0%	2.0%
その他	221	1,090	20.3%	7.3%	5,582	60.6%	28.3%
合計	3,025	4,282	70.6%	100.0%	19,787	59.9%	100.0%

1 総額 (単位=千円)

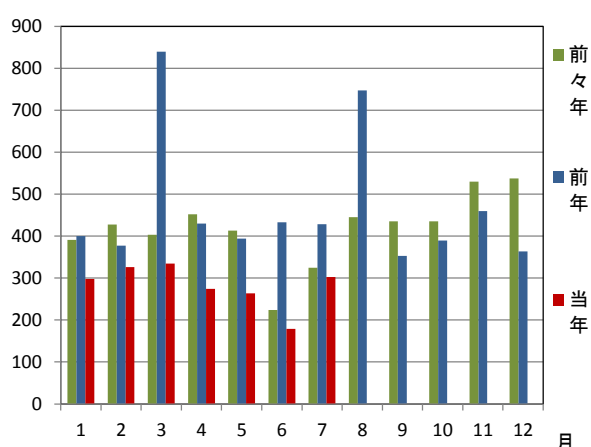
区分	7月分		1月以降累計	
	価格	前年同月比	価格	前年同期比
輸出	5,149,135	84.4%	37,073,442	85.7%
輸入	3,025,165	70.6%	19,787,072	59.9%
総額	8,174,300	78.7%	56,860,514	74.5%
差引額	2,123,970	輸出超	17,286,370	輸出超

2 輸出入貿易額推移グラフ

○輸出 (単位=千万円)

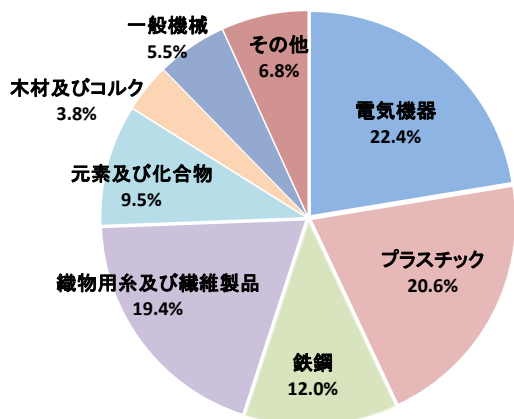


○輸入 (単位=千万円)

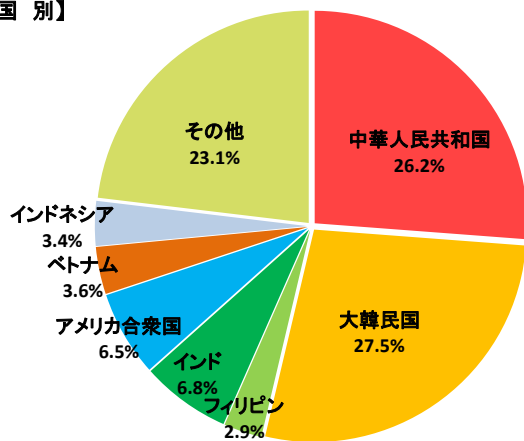


3 輸出品目別・国別グラフ (1月以降累計)

【品目別】

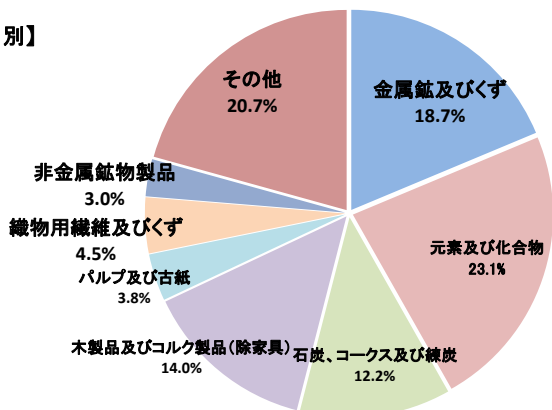


【国別】

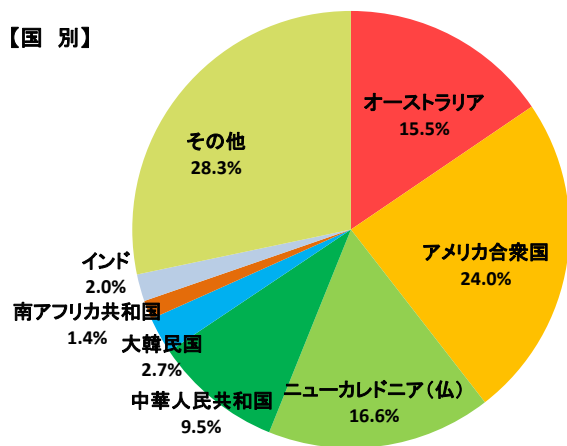


4 輸入品目別・国別グラフ (1月以降累計)

【品目別】



【国別】

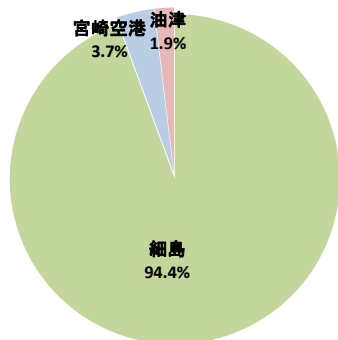


5 署所別輸出入額表

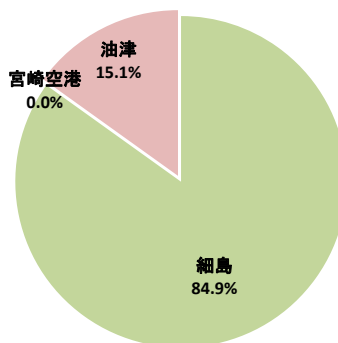
○一覧表 (単位=千円)

	区分	7月分	前年同月比	1月以降累計	前年同期比
細島税関支署	輸出	4,924,064	86.5%	34,968,996	88.1%
	輸入	2,635,161	70.4%	16,791,512	65.8%
	総額	7,559,225	80.1%	51,760,508	79.4%
宮崎空港出張所	輸出	125,279	41.5%	1,388,312	56.9%
	輸入	0	-	0	-
	総額	125,279	41.1%	1,388,312	56.0%
油津出張所	輸出	99,792	91.0%	716,134	63.1%
	輸入	390,004	73.1%	2,995,560	40.0%
	総額	489,796	76.1%	3,711,694	43.0%

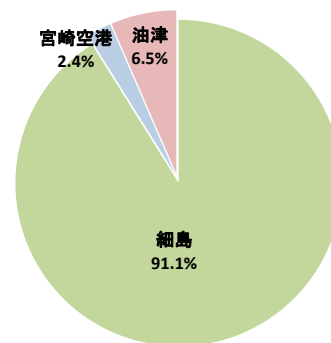
○輸出総額の割合 (1月以降累計)



○輸入総額の割合 (1月以降累計)



○輸出入総額の割合 (1月以降累計)



6 管内港別の外国貿易船・外国貿易機入港実績

○外国貿易船 (単位:隻、トン)

	区分	7月分			1月以降累計		
		隻数	純トン数	前年同月比(隻)	隻数	純トン数	前年同期比(隻)
細島港	日本籍	2	452	-	4	887	100.0%
	外国籍	38	150,837	122.6%	236	860,365	110.3%
	計	40	151,289	129.0%	240	861,252	110.1%
油津港	日本籍	0	0	0.0%	1	21,174	50.0%
	外国籍	3	24,912	150.0%	18	210,272	100.0%
	計	3	24,912	100.0%	19	231,446	95.0%

○外国貿易機 (単位:機)

	7月分		1月以降累計	
	機数	前年同月比	機数	前年同期比
宮崎空港	0	0.0%	70	23.8%

(注)

- 1 価格については、輸出は『FOB価格』、輸入は『CIF価格』を計上しています。
- 2 輸出価格は、当該輸出貨物を積載する船舶又は航空機の出港の日、輸入は当該貨物の輸入許可の日(蔵入貨物、移入貨物及び輸入許可前引取貨物は、それぞれ当該貨物の承認の日)をもって計上しています。
- 3 統計数値の単位未満は四捨五入を行うため総数の内訳の計が一致しない場合があります。
- 4 この発表資料を引用されるときは『細島税関支署発表』の旨を付記願います。
- 5 この資料詳細に関するご質問は、以下のところまでお問い合わせ願います。



お問い合わせ先

細島税関支署:0982-56-1253 (FAX:0982-52-1090)

Eメール: moji-hososhima@customs.go.jp

門司税関ホームページ

www.customs.go.jp/moji/

門司税関HP QRコード



安全安心な社会を目指して

税関では、麻薬・けん銃などの密輸や知的財産侵害物品に関する皆様からの情報をお待ちしております。

シロイ クロイ

密輸ダイヤル(24時間) 0120-461-961