

宮崎県の貿易概況

(令和2年 6月分輸出確報・輸入9桁速報値)

令和2年8月4日
細島税関支署

◎輸出 4か月連続のマイナス
◎輸入 10か月連続のマイナス

輸出: 輸出総額は、45億16百万円(前年同月比71.2%)で、2020年3月以降、4か月連続のマイナスとなった。

以下、前年同月比でみると、

- 品目別では、鉄鋼(82.4%増)は大幅に増加したものの、織物用糸及び繊維製品(70.6%減)、プラスチック(36.9%減)は大幅に減少した。
- 国別では、大韓民国(11.3%増)は増加したものの、インド(67.7%減)、タイ(61.8%減)は大幅に減少した。

輸出(品目別)	当月	前年	前年同月比	構成比(当期)	当年累計	前年同期比	構成比(累計)
電気機器	1,136	1,346	84.4%	25.2%	6,942	111.5%	21.7%
プラスチック	815	1,291	63.1%	18.1%	6,735	80.3%	21.1%
鉄鋼	613	336	182.4%	13.6%	3,560	164.8%	11.2%
織物用糸及び繊維製品	516	1,755	29.4%	11.4%	6,414	59.0%	20.1%
元素及び化合物	486	587	82.7%	10.8%	3,040	96.3%	9.5%
一般機械	358	354	101.1%	7.9%	1,844	104.7%	5.8%
木材及びコルク	206	193	106.8%	4.6%	1,161	99.5%	3.6%
その他	386	480	80.4%	8.4%	2,228	65.2%	7.0%
合計	4,516	6,342	71.2%	100.0%	31,924	85.9%	100.0%

輸出(国別)	当月	前年	前年同月比	構成比(当期)	当年累計	前年同期比	構成比(累計)
大韓民国	1,484	1,334	111.3%	32.9%	8,662	125.6%	27.1%
中華人民共和国	1,415	1,480	95.6%	31.3%	7,941	103.4%	24.9%
ベトナム	176	277	63.6%	3.9%	1,152	73.2%	3.6%
タイ	140	365	38.2%	3.1%	1,780	71.5%	5.6%
インドネシア	136	202	67.2%	3.0%	1,076	102.1%	3.4%
インド	209	648	32.3%	4.6%	2,300	68.4%	7.2%
アメリカ合衆国	329	430	76.5%	7.3%	2,233	61.7%	7.0%
その他	627	1,606	39.1%	13.9%	6,780	64.7%	21.2%
合計	4,516	6,342	71.2%	100.0%	31,924	85.9%	100.0%

輸入： 輸入総額は、17億92百万円(前年同月比41.4%)で、2019年9月以降、10か月連続のマイナスとなった。

以下、前年同月比でみると、

- 品目別では、ミルク及びクリーム(5.6倍)は著しく増加したものの、元素及び化合物(88.7%減)、金属鉱及びくず(68.0%減)は大幅に減少した。
- 国別では、オーストラリア(2.9倍)は著しく増加したものの、中華人民共和国(78.2%減)、ニューカレドニア(仏)(68.0%減)は大幅に減少した。

価額(百万円)	当月	前年	前年同月比	構成比 (当期)	当年累計	前年同期比	構成比 (累計)
輸入(品目別)							
石炭、コークス及び練炭	442	649	68.1%	24.7%	1,983	80.2%	11.8%
金属鉱及びくず	231	722	32.0%	12.9%	2,817	71.8%	16.8%
再輸入品	190	222	85.5%	10.6%	673	84.2%	4.0%
織物用繊維及びくず	132	192	68.7%	7.4%	778	65.0%	4.6%
ミルク及びクリーム	123	22	555.1%	6.9%	300	159.4%	1.8%
パルプ及び古紙	94	92	101.8%	5.2%	494	62.7%	2.9%
元素及び化合物	82	723	11.3%	4.6%	4,108	66.1%	24.5%
その他	498	1,709	29.2%	27.7%	5,609	42.6%	33.6%
合計	1,792	4,331	41.4%	100.0%	16,762	58.3%	100.0%

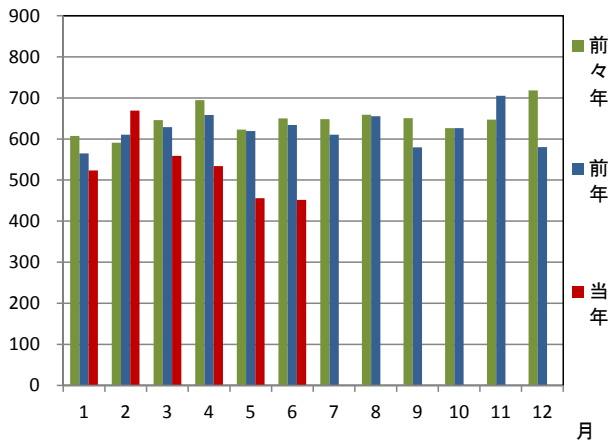
価額(百万円)	当月	前年	前年同月比	構成比 (当期)	当年累計	前年同期比	構成比 (累計)
輸入(国別)							
オーストラリア	599	204	293.8%	33.4%	1,871	77.7%	11.2%
中華人民共和国	313	1,440	21.8%	17.5%	1,625	18.7%	9.7%
ニューカレドニア(仏)	231	722	32.0%	12.9%	2,829	96.2%	16.9%
アメリカ合衆国	165	152	108.7%	9.2%	4,169	80.4%	24.9%
大韓民国	103	111	92.5%	5.7%	420	54.2%	2.5%
タイ	63	109	57.9%	3.5%	1,257	112.2%	7.5%
カナダ	54	44	123.6%	3.0%	361	87.7%	2.2%
その他	264	1,549	17.0%	14.8%	4,230	58.4%	25.1%
合計	1,792	4,331	41.4%	100.0%	16,762	58.3%	100.0%

1 総額 (単位=千円)

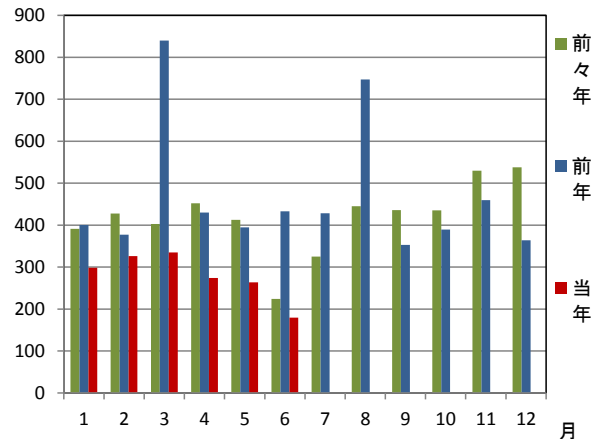
区分	6月分		1月以降累計	
	価格	前年同月比	価格	前年同期比
輸出	4,516,291	71.2%	31,924,307	85.9%
輸入	1,792,414	41.4%	16,761,907	58.3%
総額	6,308,705	59.1%	48,686,214	73.9%
差引額	2,723,877	輸出超	15,162,400	輸出超

2 輸出入貿易額推移グラフ

○輸出 (単位=千万円)

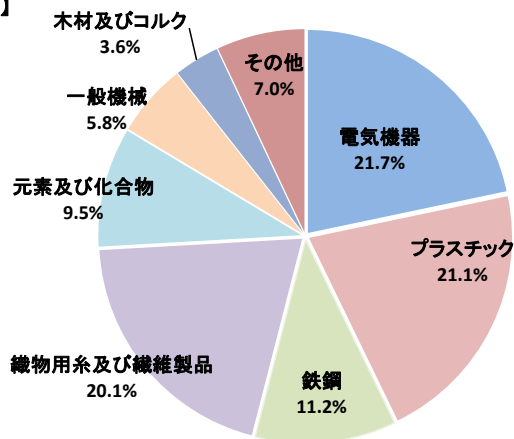


○輸入 (単位=千万円)

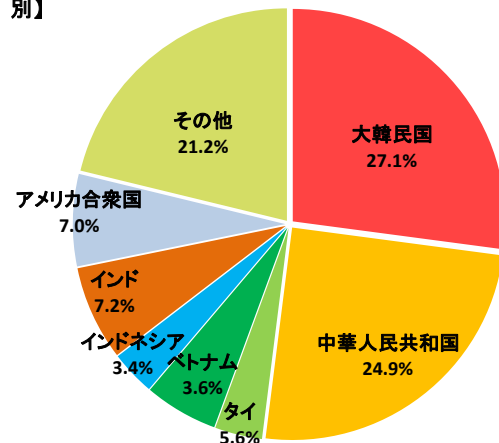


3 輸出品目別・国別グラフ (1月以降累計)

【品目別】

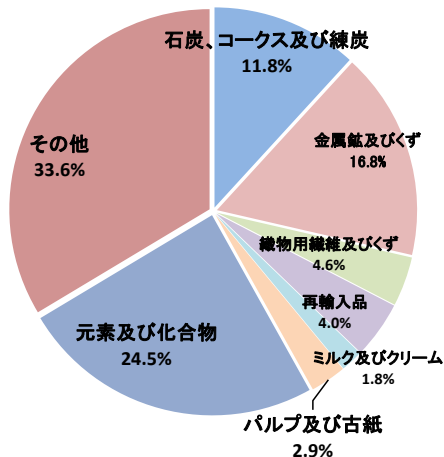


【国別】

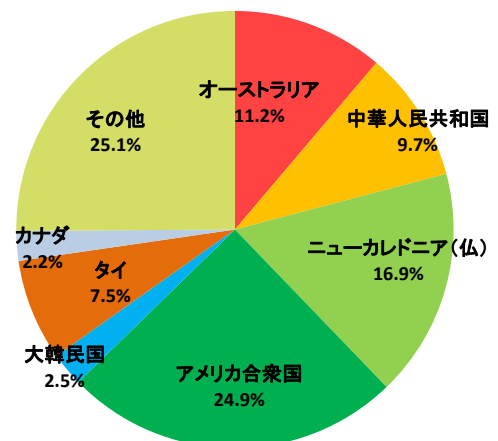


4 輸入品目別・国別グラフ (1月以降累計)

【品目別】



【国別】

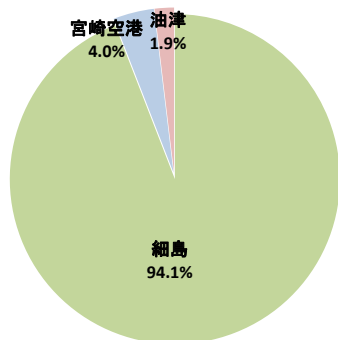


5 署所別輸出入額表

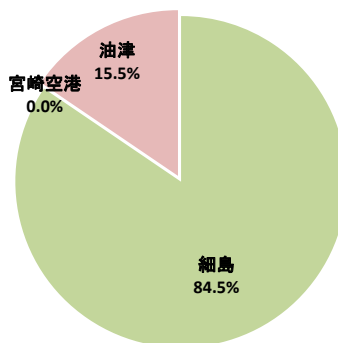
○一覧表 (単位=千円)

	区分	6月分	前年同月比	1月以降累計	前年同期比
細島税関支署	輸出	4,288,328	73.2%	30,044,932	88.4%
	輸入	1,744,915	44.0%	14,156,351	65.1%
	総額	6,033,243	61.4%	44,201,283	79.3%
宮崎空港出張所	輸出	140,984	39.4%	1,263,033	59.0%
	輸入	0	-	0	-
	総額	140,984	36.5%	1,263,033	58.1%
油津出張所	輸出	86,979	67.9%	616,342	60.1%
	輸入	47,499	14.3%	2,605,556	37.4%
	総額	134,478	29.2%	3,221,898	40.4%

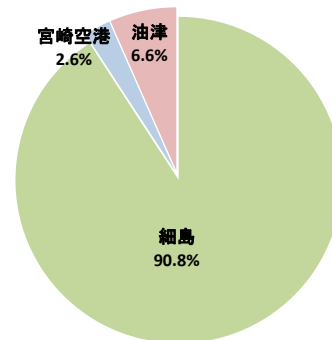
○輸出総額の割合 (1月以降累計)



○輸入総額の割合 (1月以降累計)



○輸出入総額の割合 (1月以降累計)



6 管内港別の外国貿易船・外国貿易機入港実績

○外国貿易船 (単位:隻、トン)

	区分	6月分			1月以降累計		
		隻数	純トン数	前年同月比(隻)	隻数	純トン数	前年同期比(隻)
細島港	日本籍	0	0	0.0%	2	435	50.0%
	外国籍	36	127,603	109.1%	198	709,528	108.2%
	計	36	127,603	100.0%	200	709,963	107.0%
油津港	日本籍	0	0	-	1	21,174	100.0%
	外国籍	1	1,970	50.0%	15	185,360	93.8%
	計	1	1,970	50.0%	16	206,534	94.1%

○外国貿易機 (単位:機)

	6月分		1月以降累計	
	機数	前年同月比	機数	前年同期比
宮崎空港	0	0.0%	70	27.0%

(注)

- 1 価格については、輸出は『FOB価格』、輸入は『CIF価格』を計上しています。
- 2 輸出価格は、当該輸出貨物を積載する船舶又は航空機の出港の日、輸入は当該貨物の輸入許可の日(蔵入貨物、移入貨物及び輸入許可前引取貨物は、それぞれ当該貨物の承認の日)をもって計上しています。
- 3 統計数値の単位未満は四捨五入を行うため総数の内訳の計が一致しない場合があります。
- 4 この発表資料を引用されるときは『細島税関支署発表』の旨を付記願います。
- 5 この資料詳細に関するご質問は、以下のところまでお問い合わせ願います。



お問い合わせ先

細島税関支署:0982-56-1253 (FAX:0982-52-1090)

Eメール: moji-hososhima@customs.go.jp

門司税関ホームページ

www.customs.go.jp/moji/

門司税関HP QRコード



安全安心な社会を目指して

税関では、麻薬・けん銃などの密輸や知的財産侵害物品に関する皆様からの情報をお待ちしております。

シロイ クロイ

密輸ダイヤル(24時間) 0120-461-961