

宮崎県の貿易概況

(令和2年 5月分輸出確報・輸入9桁速報値)

令和2年7月13日
細島税関支署

◎輸出 3か月連続のマイナス
◎輸入 9か月連続のマイナス

輸出: 輸出総額は、45億58百万円(前年同月比73.6%)で、2020年3月以降、3か月連続のマイナスとなった。

以下、前年同月比でみると、

- 品目別では、鉄鋼(41.1%増)は増加したものの、織物用糸及び繊維製品(61.2%減)、プラスチック(39.6%減)は大幅に減少した。
- 国別では、大韓民国(52.3%増)は大幅な増加、中華人民共和国(13.9%増)は増加したものの、台湾(56.3%減)、アメリカ合衆国(48.4%減)は大幅に減少した。

輸出(品目別)	当月	前年	前年同月比	構成比(当期)	当年累計	前年同期比	構成比(累計)
電気機器	1,001	834	120.0%	22.0%	5,806	119.0%	21.2%
プラスチック	832	1,378	60.4%	18.3%	5,920	83.4%	21.6%
織物用糸及び繊維製品	793	2,044	38.8%	17.4%	5,898	64.7%	21.5%
鉄鋼	737	522	141.1%	16.2%	2,947	161.5%	10.8%
元素及び化合物	387	420	92.0%	8.5%	2,554	99.4%	9.3%
一般機械	295	233	126.9%	6.5%	1,485	105.6%	5.4%
木材及びコルク	231	194	119.4%	5.1%	955	98.0%	3.5%
その他	283	568	49.8%	6.2%	1,843	62.7%	6.7%
合計	4,558	6,192	73.6%	100.0%	27,408	89.0%	100.0%

輸出(国別)	当月	前年	前年同月比	構成比(当期)	当年累計	前年同期比	構成比(累計)
中華人民共和国	1,823	1,601	113.9%	40.0%	6,525	105.3%	23.8%
大韓民国	1,325	870	152.3%	29.1%	7,178	129.1%	26.2%
台湾	228	521	43.7%	5.0%	1,688	82.9%	6.2%
アメリカ合衆国	217	420	51.6%	4.8%	1,904	59.7%	6.9%
タイ	187	353	53.0%	4.1%	1,640	77.2%	6.0%
インドネシア	142	100	141.4%	3.1%	941	110.4%	3.4%
ベトナム	128	331	38.8%	2.8%	976	75.2%	3.6%
その他	509	1,996	25.5%	11.2%	6,556	68.6%	23.9%
合計	4,558	6,192	73.6%	100.0%	27,408	89.0%	100.0%

輸入： 輸入総額は、26億39百万円(前年同月比66.9%)で、2019年9月以降、9か月連続のマイナスとなった。

以下、前年同月比でみると、

- 品目別では、石炭、コークス及び練炭(159倍増)は著しく増加、金属鉱及びびくず(57.3%増)は大幅に増加したものの、元素及び化合物(71.2%減)、木製品及びコルク製品(除家具)(60.3%減)は大幅に減少した。
- 国別では、ニュージーランド(全増)、インドネシア(16倍増)は著しく増加したものの、中華人民共和国(73.8%減)、オーストラリア(77.9%減)は大幅に減少した。

価額(百万円)	当月	前年	前年同月比	構成比 (当期)	当年累計	前年同期比	構成比 (累計)
輸入(品目別)							
金属鉱及びびくず	755	480	157.3%	28.6%	2,586	80.8%	17.3%
石炭、コークス及び練炭	463	3	15929.7%	17.5%	1,541	84.5%	10.3%
木製品及びコルク製品(除家具)	311	785	39.7%	11.8%	2,438	84.1%	16.3%
元素及び化合物	247	857	28.8%	9.4%	4,026	73.3%	26.9%
粗鉱物	134	4	3485.4%	5.1%	150	778.4%	1.0%
織物用繊維及びびくず	88	144	61.3%	3.4%	646	64.3%	4.3%
パルプ及び古紙	68	254	26.7%	2.6%	400	57.5%	2.7%
その他	572	1,418	40.4%	21.7%	3,181	34.3%	21.2%
合計	2,639	3,943	66.9%	100.0%	14,969	61.3%	100.0%

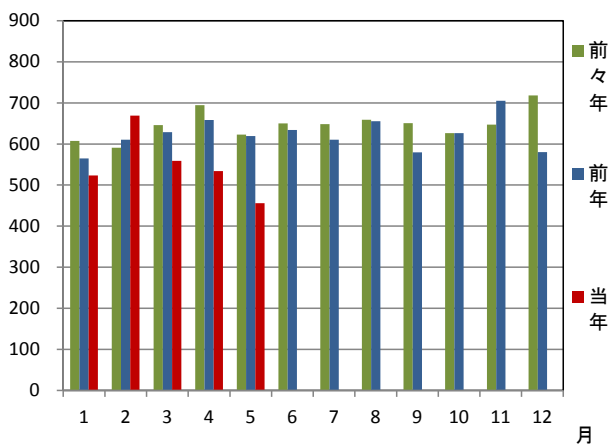
価額(百万円)	当月	前年	前年同月比	構成比 (当期)	当年累計	前年同期比	構成比 (累計)
輸入(国別)							
ニューカレドニア(仏)	766	480	159.8%	29.0%	2,598	117.1%	17.4%
インドネシア	473	29	1602.9%	17.9%	1,048	87.9%	7.0%
中華人民共和国	317	1,208	26.2%	12.0%	1,312	18.1%	8.8%
ニュージーランド	308	-	全増	11.7%	627	178.3%	4.2%
アメリカ合衆国	302	331	91.1%	11.4%	4,004	79.5%	26.7%
オーストラリア	152	689	22.1%	5.8%	1,272	57.7%	8.5%
タイ	92	120	76.8%	3.5%	1,193	118.1%	8.0%
その他	228	1,086	21.0%	8.6%	2,916	56.3%	19.4%
合計	2,639	3,943	66.9%	100.0%	14,969	61.3%	100.0%

1 総額 (単位=千円)

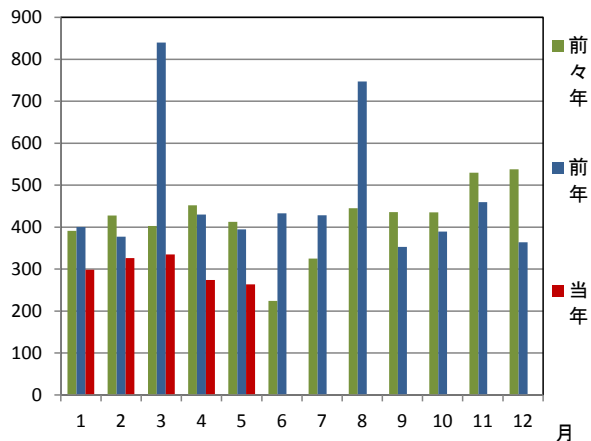
区分	5月分		1月以降累計	
	価格	前年同月比	価格	前年同期比
輸出	4,558,394	73.6%	27,408,016	89.0%
輸入	2,638,531	66.9%	14,969,493	61.3%
総額	7,196,925	71.0%	42,377,509	76.7%
差引額	1,919,863	輸出超	12,438,523	輸出超

2 輸出入貿易額推移グラフ

○輸出 (単位=千万円)

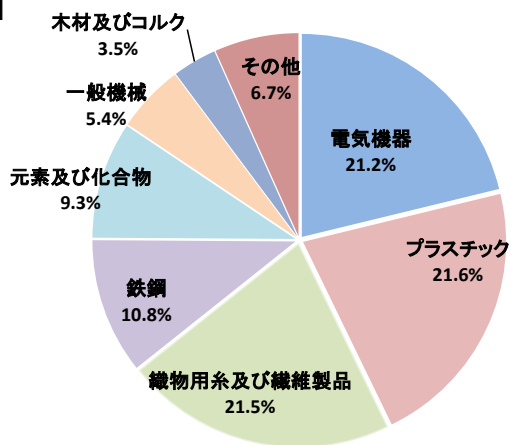


○輸入 (単位=千万円)

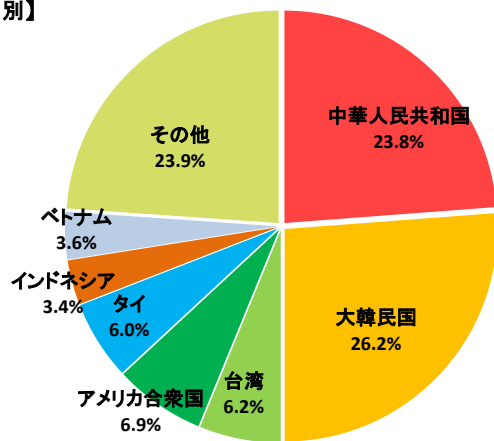


3 輸出品目別・国別グラフ (1月以降累計)

【品目別】

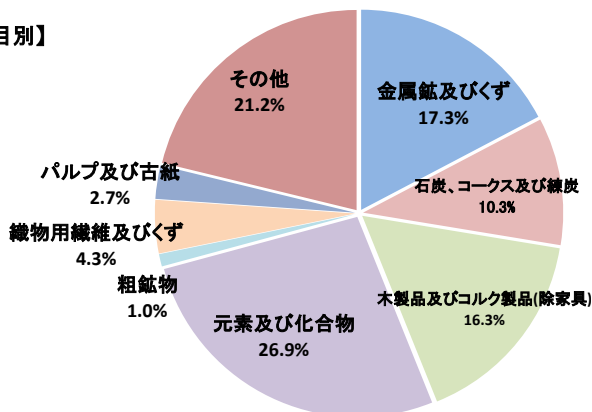


【国別】

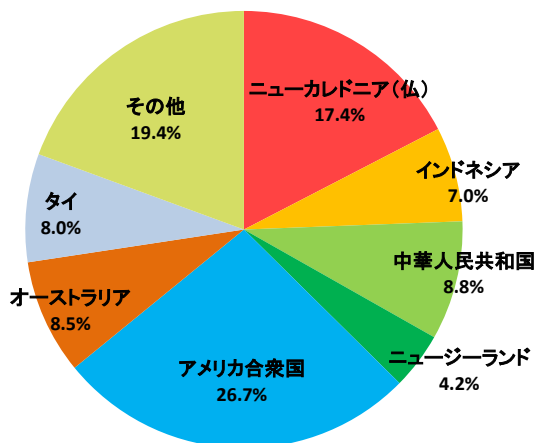


4 輸入品目別・国別グラフ (1月以降累計)

【品目別】



【国別】

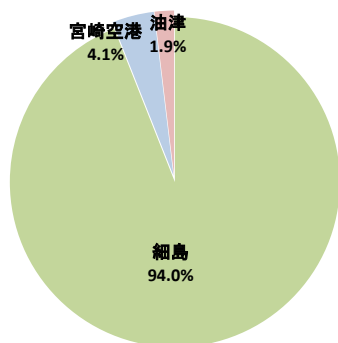


5 署所別輸出入額表

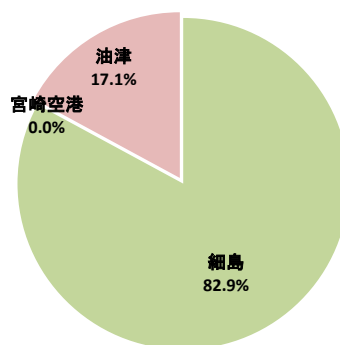
○一覧表 (単位=千円)

	区分	5月分	前年同月比	1月以降累計	前年同期比
細島税関支署	輸出	4,302,560	77.5%	25,756,604	91.6%
	輸入	2,248,045	73.1%	12,411,436	69.8%
	総額	6,550,605	76.0%	38,168,040	83.1%
宮崎空港出張所	輸出	128,343	26.8%	1,122,049	63.0%
	輸入	0	-	0	-
	総額	128,343	26.6%	1,122,049	62.8%
油津出張所	輸出	127,491	78.6%	529,363	59.0%
	輸入	390,486	45.1%	2,558,057	38.6%
	総額	517,977	50.4%	3,087,420	41.0%

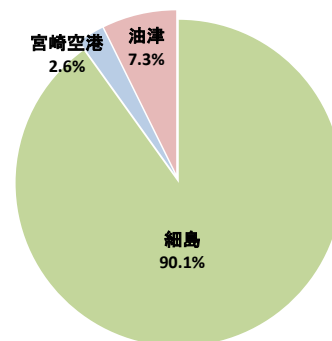
○輸出総額の割合 (1月以降累計)



○輸入総額の割合 (1月以降累計)



○輸出入総額の割合 (1月以降累計)



6 管内港別の外国貿易船・外国貿易機入港実績

○外国貿易船 (単位:隻、トン)

	区分	5月分			1月以降累計		
		隻数	純トン数	前年同月比(隻)	隻数	純トン数	前年同期比(隻)
細島港	日本籍	2	435	200.0%	2	435	200.0%
	外国籍	35	150,157	140.0%	162	581,925	108.0%
	計	37	150,592	142.3%	164	582,360	108.6%
油津港	日本籍	1	21,174	-	1	21,174	100.0%
	外国籍	3	18,907	100.0%	14	183,390	100.0%
	計	4	40,081	133.3%	15	204,564	100.0%

○外国貿易機 (単位:機)

	5月分		1月以降累計	
	機数	前年同月比	機数	前年同期比
宮崎空港	0	0.0%	70	31.3%

(注)

- 1 価格については、輸出は『FOB価格』、輸入は『CIF価格』を計上しています。
- 2 輸出価格は、当該輸出貨物を積載する船舶又は航空機の出港の日、輸入は当該貨物の輸入許可の日(蔵入貨物、移入貨物及び輸入許可前引取貨物は、それぞれ当該貨物の承認の日)をもって計上しています。
- 3 統計数値の単位未満は四捨五入を行うため総数の内訳の計が一致しない場合があります。
- 4 この発表資料を引用されるときは『細島税関支署発表』の旨を付記願います。
- 5 この資料詳細に関するご質問は、以下のところまでお問い合わせ願います。



お問い合わせ先

細島税関支署:0982-56-1253 (FAX:0982-52-1090)

Eメール: moji-hososhima@customs.go.jp

門司税関ホームページ

www.customs.go.jp/moji/

門司税関HP QRコード



安全安心な社会を目指して

税関では、麻薬・けん銃などの密輸や知的財産侵害物品に関する皆様からの情報をお待ちしております。

シロイ クロイ

密輸ダイヤル(24時間) 0120-461-961