

# 宮 崎 県 の 貿 易 概 況

(令和2年 4月分輸出確報・輸入9桁速報値)

令和2年6月17日  
細島税関支署

◎輸出 2か月連続のマイナス  
◎輸入 8か月連続のマイナス

輸 出: 輸出総額は、53億41百万円(前年同月比81. 2%)で、2020年3月以降、2か月連続のマイナスとなった。

以下、前年同月比でみると、

- 品目別では、一般機械(21. 4%増)は増加したものの、織物用糸及び繊維製品(47. 4%減)、鉄鋼(44. 6%減)は大幅に減少した。
- 国別では、フィリピン(47. 7%増)、ベトナム(45. 2%増)は増加したものの、アメリカ合衆国(36. 3%減)、台湾(33. 5%減)は大幅に減少した。

価額(百万円) 輸出(品目別)	当月	前年	前年同月比	構成比 (当期)	当年累計	前年同期比	構成比 (累計)
プラスチック	1,190	1,521	78.2%	22.3%	5,088	88.9%	22.3%
電気機器	1,180	1,039	113.5%	22.1%	4,805	118.7%	21.0%
織物用糸及び繊維製品	877	1,667	52.6%	16.4%	5,106	72.2%	22.3%
元素及び化合物	679	649	104.6%	12.7%	2,167	100.9%	9.5%
鉄鋼	372	671	55.4%	7.0%	2,210	169.7%	9.7%
一般機械	329	271	121.4%	6.2%	1,190	101.4%	5.2%
木材及びコルク	286	288	99.4%	5.4%	724	92.7%	3.2%
その他	428	474	90.4%	8.0%	1,560	65.8%	6.8%
合計	5,341	6,581	81.2%	100.0%	22,850	92.8%	100.0%

価額(百万円) 輸出(国別)	当月	前年	前年同月比	構成比 (当期)	当年累計	前年同期比	構成比 (累計)
大韓民国	1,542	1,134	136.0%	28.9%	5,853	124.8%	25.6%
中華人民共和国	1,177	1,294	91.0%	22.0%	4,702	102.3%	20.6%
アメリカ合衆国	445	699	63.7%	8.3%	1,687	60.9%	7.4%
台湾	442	665	66.5%	8.3%	1,460	96.4%	6.4%
タイ	356	470	75.6%	6.7%	1,453	82.0%	6.4%
ベトナム	322	222	145.2%	6.0%	847	87.7%	3.7%
フィリピン	243	165	147.7%	4.6%	671	79.5%	2.9%
その他	813	1,932	42.1%	15.2%	6,175	82.8%	27.0%
合計	5,341	6,581	81.2%	100.0%	22,850	97.1%	100.0%

輸 入： 輸入総額は、27億40百万円(前年同月比63. 7%)で、2019年9月以降、8か月連続のマイナスとなった。

以下、前年同月比でみると、

- 品目別では、木製品及びコルク製品(除く家具)(45. 4%増)は増加したものの、織物用繊維及びくず(61. 1%減)、金属鉱及びくず(54. 3%減)は大幅に減少した。
- 国別では、タイ(約3. 5倍)は著しく増加、インド(32. 9%増)は増加したものの、中華人民共和国(64. 5%減)、アメリカ(35. 2%減)は大幅に減少した。

価額(百万円) 輸入(品目別)	当月	前年	前年同月比	構成比 (当期)	当年累計	前年同期比	構成比 (累計)
元素及び化合物	1,008	1,491	67.6%	36.8%	3,779	81.6%	30.6%
木製品及びコルク製品(除家具)	675	464	145.4%	24.6%	2,127	100.6%	17.2%
金属鉱及びくず	224	489	45.7%	8.2%	1,832	67.3%	14.9%
再輸入品	204	1	14690.6%	7.4%	433	113.9%	3.5%
織物用繊維及びくず	102	262	38.9%	3.7%	558	64.8%	4.5%
非金属鉱物製品	82	115	71.5%	3.0%	416	75.6%	3.4%
パルプ及び古紙	77	71	108.2%	2.8%	332	75.2%	2.7%
その他	368	1,410	26.1%	13.4%	2,854	32.5%	23.1%
合計	2,740	4,303	63.7%	100.0%	12,331	60.2%	100.0%

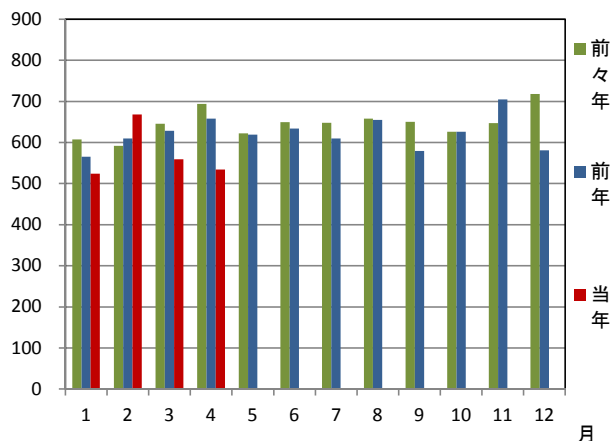
価額(百万円) 輸入(国別)	当月	前年	前年同月比	構成比 (当期)	当年累計	前年同期比	構成比 (累計)
アメリカ合衆国	952	1,468	64.8%	34.7%	3,702	78.7%	30.0%
タイ	383	111	346.2%	14.0%	1,101	123.6%	8.9%
ベトナム	328	460	71.2%	12.0%	1,161	106.2%	9.4%
オーストラリア	256	249	102.9%	9.3%	1,120	73.9%	9.1%
中華人民共和国	247	697	35.5%	9.0%	995	16.5%	8.1%
ニューカレドニア(仏)	224	251	89.3%	8.2%	1,832	105.4%	14.9%
インド	78	58	132.9%	2.8%	268	84.9%	2.2%
その他	273	1,009	27.1%	10.0%	2,152	51.2%	17.5%
合計	2,740	4,303	63.7%	100.0%	12,331	60.2%	100.0%

## 1 総額 (単位=千円)

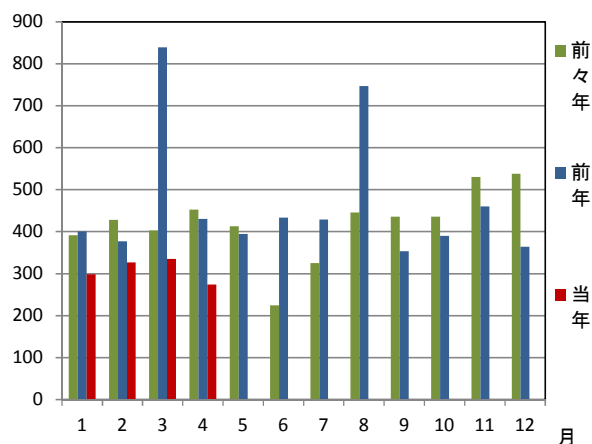
区分	4月分		1月以降累計	
	価格	前年同月比	価格	前年同期比
輸出	5,341,232	81.2%	22,849,622	92.8%
輸入	2,740,336	63.7%	12,330,925	60.2%
総額	8,081,568	74.3%	35,180,547	78.0%
差引額	2,600,896	輸出超	10,518,697	輸出超

## 2 輸出入貿易額推移グラフ

○輸 出 (単位=千万円)

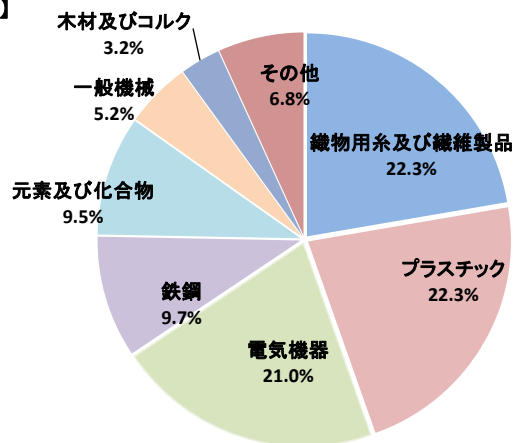


○輸 入 (単位=千万円)

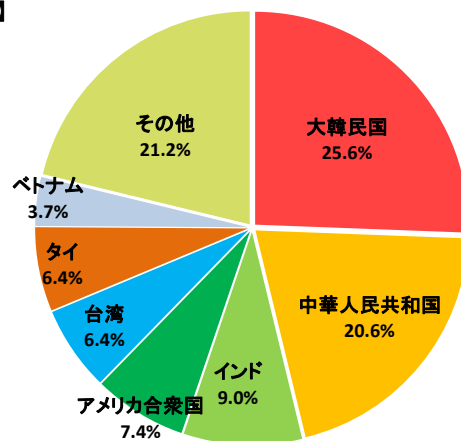


## 3 輸出品目別・国別グラフ (1月以降累計)

【品目別】

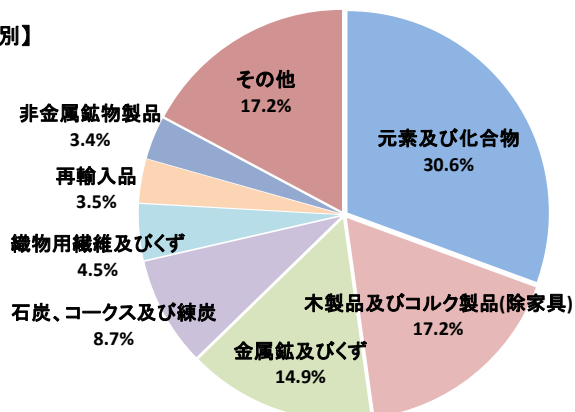


【国 別】

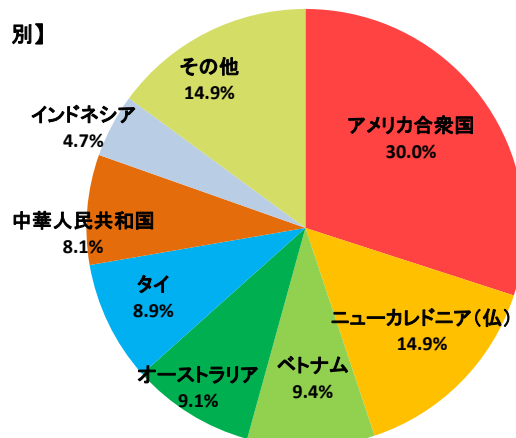


## 4 輸入品目別・国別グラフ (1月以降累計)

【品目別】



【国 別】



## 5 署所別輸出入額表

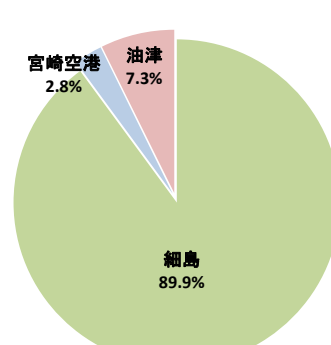
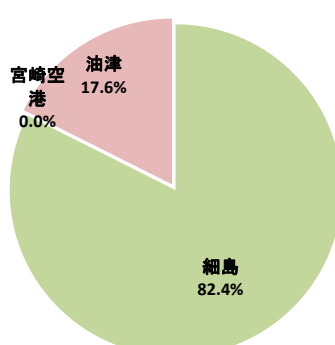
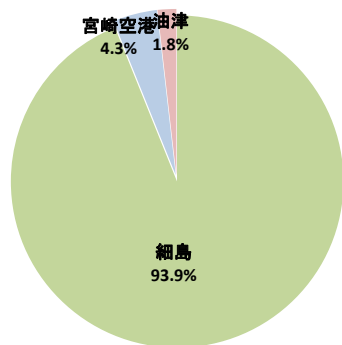
○一覧表（単位＝千円）

	区分	4月分	前年同月比	1月以降累計	前年同期比
細島税関 支署	輸出	4,959,754	81.9%	21,454,044	95.0%
	輸入	2,071,358	54.4%	10,163,354	69.1%
	総額	7,031,112	71.3%	31,617,398	84.8%
宮崎空港 出張所	輸出	218,062	78.7%	993,706	76.3%
	輸入	0	－	0	0.0%
	総額	218,062	78.1%	993,706	76.2%
油津 出張所	輸出	163,416	65.6%	401,872	54.6%
	輸入	668,978	136.3%	2,167,571	37.6%
	総額	832,394	112.5%	2,569,443	39.6%

○輸出総額の割合（1月以降累計）

○輸入総額の割合（1月以降累計）

○輸出入総額の割合（1月以降累計）



## 6 管内港別の外国貿易船・外国貿易機入港実績

○外国貿易船（単位：隻、トン）

	区分	4月分			1月以降累計		
		隻数	純トン数	前年同月比(隻)	隻数	純トン数	前年同期比(隻)
細島港	日本籍	0	0	－	0	0	－
	外国籍	35	109,324	109.4%	127	431,768	101.6%
	計	35	109,324	109.4%	127	431,768	101.6%
油津港	日本籍	0	0	－	0	0	0.0%
	外国籍	5	58,907	125.0%	11	164,483	100.0%
	計	5	58,907	125.0%	11	164,483	91.7%

○外国貿易機（単位：機）

	4月分		1月以降累計	
	機数	前年同月比	機数	前年同期比
宮崎空港	0	0.0%	70	37.4%

(注)

- 1 価格については、輸出は『FOB価格』、輸入は『CIF価格』を計上しています。
- 2 輸出価格は、当該輸出貨物を積載する船舶又は航空機の出港の日、輸入は当該貨物の輸入許可の日（蔵入貨物、移入貨物及び輸入許可前引取貨物は、それぞれ当該貨物の承認の日）をもつて計上しています。
- 3 統計数値の単位未満は四捨五入を行うため総数の内訳の計が一致しない場合があります。
- 4 この発表資料を引用されるときは『細島税関支署発表』の旨を付記願います。
- 5 この資料詳細に関するご質問は、以下のところまでお問い合わせ願います。



お問い合わせ先

細島税関支署：0982-56-1253（FAX：0982-52-1090）

Eメール：moji-hososhima@customs.go.jp

門司税関ホームページ

www.customs.go.jp/moji/

門司税関HP QRコード



安全安心な社会を目指して

税関では、麻薬・けん銃などの密輸や知的財産侵害物品に関する皆様からの情報をお待ちしております。

シロイ クロイ

密輸ダイヤル(24時間) 0120-461-961